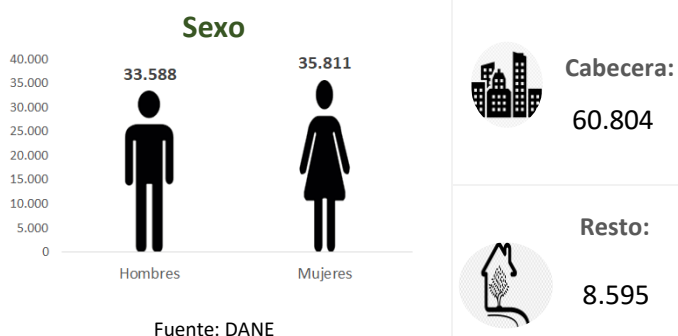


Temperatura media de la cabecera municipal °C	Altitud de la cabecera municipal M.S.N.M	Extensión (km2)	Densidad poblacional habitantes por km2	Número de veredas	Número de corregimientos
16	2200	133	521.8	19	1

Población 2021

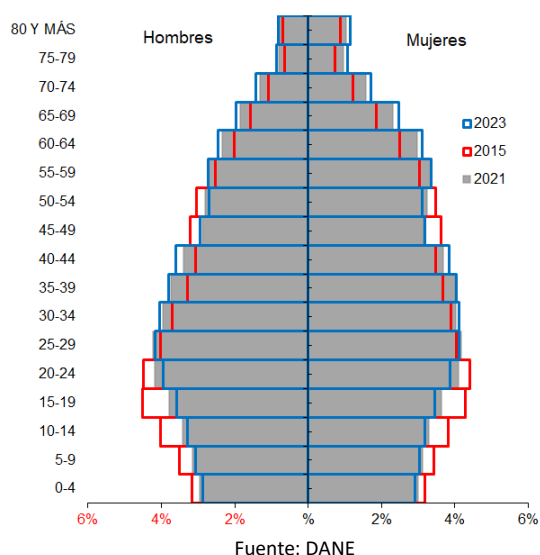


Población por ciclo vital 2015, 2021 y 2023

Ciclo vital	2015		2021		2023	
	Número absoluto	Frecuencia relativa	Número absoluto	Frecuencia relativa	Número absoluto	Frecuencia relativa
Primera infancia (0 a 5 años)	4674	7.7	4994	7.2	5004	7.0
Infancia (6 a 11 años)	5245	8.6	5316	7.7	5327	7.4
Adolescencia (12 a 18)	7207	11.8	6922	10.0	6811	9.5
Juventud (19 a 26)	8583	14.1	9184	13.2	8984	12.6
Adultez (27 a 59)	27306	44.7	31925	46.0	33240	46.4
Persona mayor (60 y más)	8035	13.2	11058	15.9	12204	17.1
<b>TOTAL</b>	<b>61050</b>	<b>100</b>	<b>69399</b>	<b>100</b>	<b>71570</b>	<b>100</b>

Fuente: DANE - proyecciones de población Censo 2018

Piramide poblacional 2015, 2021 y 2023

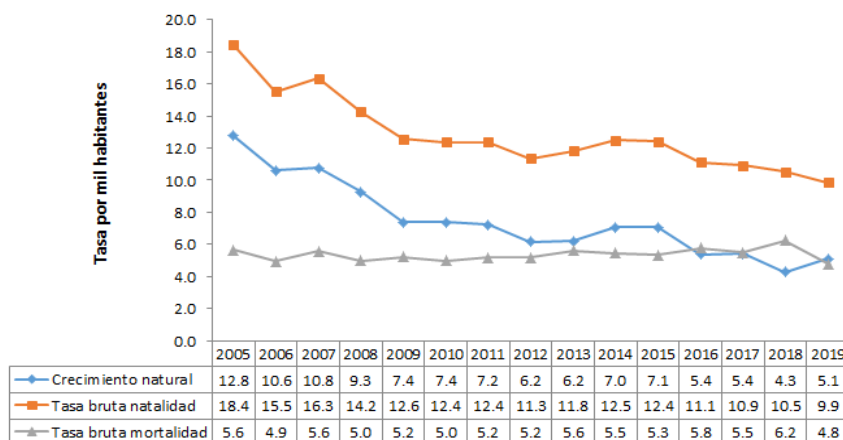


Indicadores de estructura demográfica 2015, 2021 y 2023

Índice Demográfico	Año		
	2015	2021	2023
Poblacion total	61.050	69.399	71.570
Poblacion Masculina	29.631	33.588	34.577
Poblacion femenina	31.419	35.811	36.993
Relación hombres:mujer	94.31	93.79	93
Razón niños:mujer	23	22	22
Índice de infancia	21	19	18
Índice de juventud	26	24	23
Índice de vejez	13	16	17
Índice de envejecimiento	62	84	93
Índice demografico de dependencia	42.28	41.99	42.56
Índice de dependencia infantil	29.98	26.91	26.19
Índice de dependencia mayores	12.31	15.08	16.37
Índice de Friz	106.98	91.52	85.94

Fuente: DANE

Tasas brutas de natalidad, mortalidad y tasa de crecimiento natural 2005 – 2019



Fuente: DANE

Total defunciones (por residencia) año 2019

320



Total nacimientos (por residencia) año 2019

659



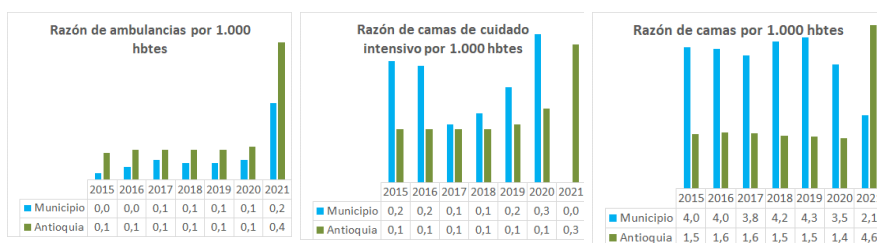
Tasa de fecundidad específica en mujeres 2019

Grupo edad	Antioquia	La Ceja
10 a 14 años	2,8	0,9
15 a 19 años	50,9	32,6

Tasa por 1.000 mujeres



Oferta Prestadores-Capacidad Instalada

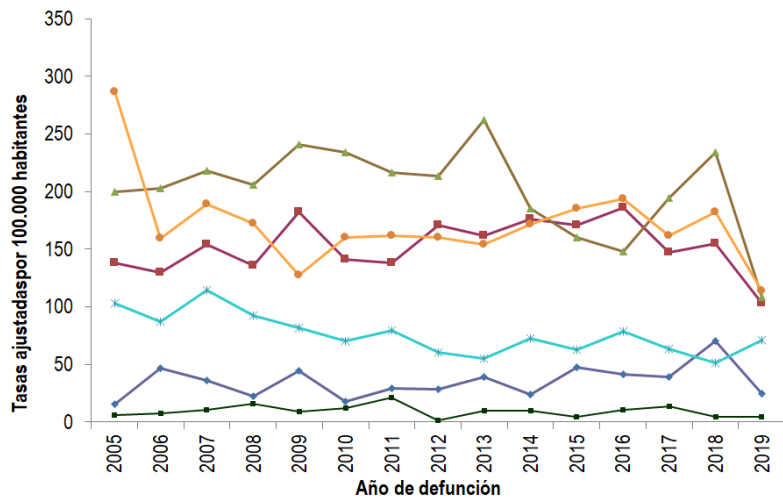


Salud mental

Evento	Antioquia	La Ceja	Año	Fuente
Intento de suicidio	66,2	77,6	2020	SIVIGILA
Suicidio	6,8	8,8	2019	SISPRO

Tasa por 100.000 hbtes

## Mortalidad según grandes grupos de causas OPS lista 6/67 2005 – 2019



— Enfermedades transmisibles      — Neoplasias      — Enfermedades sistema circulatorio  
— Causas externas      — Las demás causas      — Signos y síntomas mal definidos

Fuente: DANE

## Distribución porcentual de las principales causas de morbilidad atendida, por ciclo de vida 2009-2020

Ciclo vital	Gran causa de morbilidad	Total													Tendencia
		2009	2010	2011	2012	2013	2014	2015	2016	2017	2018	2019	2020	Δ pp 2020-2019	
Primera infancia (0 - 5 años)	Condiciones transmisibles y nutricionales	35.29	38.68	42.30	40.79	37.88	34.55	32.13	38.60	31.52	32.44	30.19	16.95	-13.24	
	Condiciones perinatales	1.90	1.74	2.29	3.14	3.02	3.99	3.71	3.91	4.17	5.25	6.00	9.42	3.42	
	Enfermedades no transmisibles	36.79	36.92	39.07	37.39	44.33	41.87	47.53	54.42	49.90	47.77	50.34	53.27	2.92	
	Lesiones	5.20	3.80	3.66	4.00	3.45	3.89	3.29	2.87	3.01	2.88	3.85	5.85	1.99	
	Condiciones mal clasificadas	2.83	7.85	2.68	14.68	11.32	15.71	13.34	10.21	11.40	11.65	9.61	14.51	4.90	
Infancia (6 - 11 años)	Condiciones transmisibles y nutricionales	8.35	9.19	15.96	17.98	16.41	15.60	15.05	13.38	14.68	14.63	14.51	8.25	-8.25	
	Condiciones maternas	0.17	0.03	0.05	0.03	0.05	0.03	0.35	0.02	0.06	0.09	0.07	0.00	-0.07	
	Enfermedades no transmisibles	59.39	56.51	65.23	54.18	64.87	64.81	68.98	72.00	68.41	66.84	69.16	70.82	1.66	
	Lesiones	5.25	4.07	3.03	5.73	3.62	5.82	3.91	3.80	4.59	4.86	4.78	6.48	1.70	
	Condiciones mal clasificadas	16.84	20.20	5.73	22.08	15.05	13.73	11.71	10.81	12.25	13.58	11.49	14.44	2.95	
Adolescencia (12 - 18 años)	Condiciones transmisibles y nutricionales	13.45	12.47	12.56	11.99	10.94	10.91	9.87	9.49	10.95	9.87	8.66	5.39	-3.27	
	Condiciones maternas	1.30	2.03	1.77	3.54	2.30	2.37	2.12	0.80	1.49	1.73	1.93	2.27	0.34	
	Enfermedades no transmisibles	60.69	60.13	64.25	58.32	65.89	63.68	69.27	71.75	68.60	67.38	71.10	72.15	1.03	
	Lesiones	7.11	5.33	4.71	6.07	5.39	8.62	6.33	5.78	6.53	7.99	6.41	5.73	-0.68	
	Condiciones mal clasificadas	8.04	20.04	6.72	22.09	15.68	14.41	12.41	12.18	12.43	13.03	11.91	14.49	2.58	
Juventud (14 - 26 años)	Condiciones transmisibles y nutricionales	15.46	16.72	17.72	16.47	18.73	18.56	17.82	16.91	17.63	16.36	13.49	10.31	-3.17	
	Condiciones maternas	4.28	5.27	5.21	6.71	5.70	5.53	5.31	2.33	3.79	4.85	5.19	7.08	1.89	
	Enfermedades no transmisibles	65.55	65.62	64.58	62.23	66.20	64.03	66.73	69.50	69.07	69.51	62.26	58.47	-3.75	
	Lesiones	6.48	5.19	5.10	6.40	5.44	8.54	6.53	7.38	8.08	8.06	8.31	9.85	1.54	
	Condiciones mal clasificadas	8.23	7.19	7.39	8.18	13.94	13.35	13.61	13.88	11.43	11.22	10.75	14.28	3.53	
Adultez (27 - 59 años)	Condiciones transmisibles y nutricionales	9.18	9.02	9.02	9.63	10.20	10.21	9.44	8.90	8.97	9.15	7.82	5.79	-2.04	
	Condiciones maternas	0.93	1.27	0.89	1.26	1.30	1.57	1.23	0.44	0.94	0.98	1.13	1.80	0.67	
	Enfermedades no transmisibles	69.49	73.16	75.88	70.48	74.35	72.80	76.06	77.02	76.55	76.45	76.75	75.64	-1.11	
	Lesiones	4.47	3.65	3.39	4.69	3.69	5.79	4.14	4.53	5.10	5.22	5.41	5.66	0.24	
	Condiciones mal clasificadas	5.93	2.94	10.82	13.93	10.48	9.63	9.14	9.11	8.44	8.20	8.85	11.12	2.27	
Persona mayor (Mayores de 60 años)	Condiciones transmisibles y nutricionales	4.56	4.68	4.33	5.16	5.52	5.40	5.11	4.10	4.12	3.99	3.72	3.04	-0.68	
	Condiciones maternas	0.02	0.00	0.00	0.00	0.00	0.02	0.01	0.00	0.00	0.00	0.00	0.00	0.00	
	Enfermedades no transmisibles	75.11	83.69	84.98	80.41	84.39	83.61	85.69	87.30	86.55	87.08	86.98	85.17	-1.81	
	Lesiones	4.48	2.80	3.62	4.43	3.06	3.70	2.91	2.93	3.31	2.81	2.86	3.22	0.36	
	Condiciones mal clasificadas	15.80	8.83	7.07	9.99	7.02	7.28	6.28	5.67	6.02	6.13	6.45	8.56	2.12	

Fuente: SISPRO - RIPS

## Vacunación covid

Municipios	Total 1° dosis aplicadas todas etapas 2	Total 2° dosis aplicadas todas etapas	Z_Total dosis única total etapas
La Ceja	50.193	38.094	5.237

Fuente: SSSA

## Semaforización de la mortalidad materno – infantil y niñez. 2019

Causa de muerte	Antioquia	La Ceja
Razón de mortalidad materna	34,20	0,00
Tasa de mortalidad neonatal	5,70	3,03
Tasa de mortalidad infantil	8,70	7,59
Tasa de mortalidad en la niñez	10,67	9,10
Tasa de mortalidad por IRA en menores de cinco años	10,30	24,52
Tasa de mortalidad por EDA en menores de cinco años	3,90	0,00
Tasa de mortalidad por desnutrición en menores de cinco años	2,20	0,00

Fuente: DANE

## Determinantes intermedios de la salud Condiciones de vida

Determinantes intermedios de la salud	Antioquia	La Ceja
Cobertura de servicios de electricidad (2018)	99.4	100.0
Cobertura de acueducto (2019)	89.8	99.8
Cobertura de alcantarillado (2019)	82.0	99.8
Índice de riesgo de la calidad del agua para consumo humano (IRCA 2019)	6.6	2.3
Porcentaje de hogares sin acceso a fuentes de agua mejorada (DNP-DANE 2018)	13.1	5.9
Porcentaje de hogares con inadecuada eliminación de excretas (DNP-DANE 2018)	14.3	1.7

Fuente: SISPRO - RIPS

## Determinantes intermedios de la salud Sistema sanitario

Determinantes intermedios de la salud	Antioquia	La Ceja
Porcentaje de hogares con barreras de acceso a los servicios para cuidado de la primera infancia (DNP-DANE 2005,2018)	7.1	1.4
Porcentaje de hogares con barreras de acceso a los servicios de salud (DNP- DANE 2005, 2018)	3.7	2.1
Cobertura de afiliación al SGSSS (MSPS 2020)	98.4	100.0
Coberturas administrativas de vacunación con BCG para nacidos vivos (MSPS 2020)	73.1	109.7
Coberturas administrativas de vacunación con DPT 3 dosis en menores de 1 año (MSPS 2020)	69.0	77.9
Coberturas administrativas de vacunación con polio 3 dosis en menores de 1 año (MSPS 2020)	68.2	77.8
Coberturas administrativas de vacunación con triple viral dosis en menores de 1 año (MSPS 2020)	74.4	79.9
Porcentaje de nacidos vivos con cuatro o más consultas de control prenatal (EEVV-DANE) 2019	90.2	95.4
Cobertura de parto institucional (EEVV-DANE) 2019	99.3	99.8
Porcentaje de partos atendidos por personal calificado (EEVV-DANE) 2019	99.3	99.8

Fuente PAI – MSPS

## Determinantes intermedios de la salud Seguridad alimentaria

Determinantes intermedios de la salud	Antioquia	La Ceja
Porcentaje de nacidos vivos con bajo peso al nacer (EEVV-DANE)	9.5	10.8

Fuente: DANE