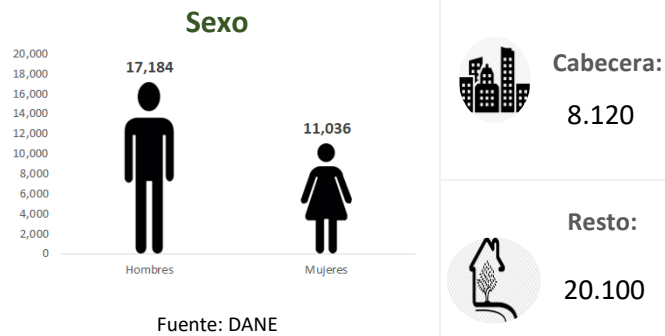


Temperatura media de la cabecera municipal °C	Altitud de la cabecera municipal M.S.N.M	Extensión (km ²)	Densidad poblacional habitantes por km ²	Número de veredas	Número de corregimientos
21	1550	2375	11.9	116	3

Población 2021

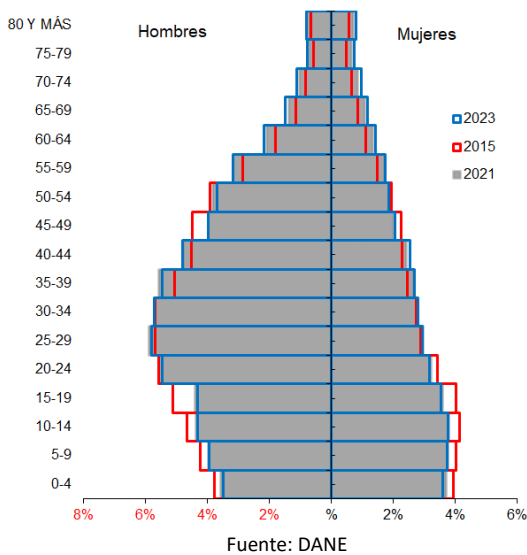


Población por ciclo vital 2015, 2021 y 2023

Ciclo vital	2015		2021		2023	
	Número absoluto	Frecuencia relativa	Número absoluto	Frecuencia relativa	Número absoluto	Frecuencia relativa
Primera infancia (0 a 5 años)	2474	9,3	2478	8,8	2493	8,6
Infancia (6 a 11 años)	2692	10,1	2684	9,5	2745	9,4
Adolescencia (12 a 18)	3351	12,6	3174	11,2	3238	11,1
Juventud (19 a 26)	3809	14,4	3942	14,0	3990	13,7
Adultez (27 a 59)	11898	44,8	12941	45,9	13307	45,7
Persona mayor (60 y más)	2305	8,7	3001	10,6	3330	11,4
TOTAL	26529	100	28220	100	29103	100

Fuente: DANE - proyecciones de población Censo 2018

Piramide poblacional 2015, 2021 y 2023

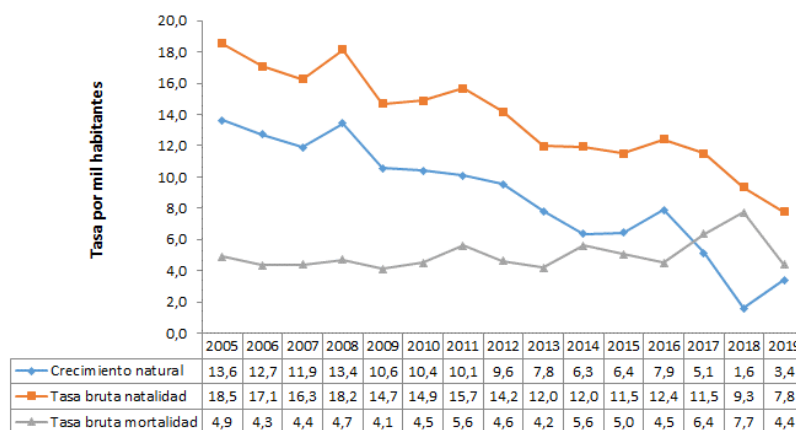


Indicadores de estructura demográfica 2015, 2021 y 2023

Índice Demográfico	Año		
	2015	2021	2023
Poblacion total	26.529	28.220	29.103
Poblacion Masculina	16.113	17.184	17.623
Poblacion femenina	10.416	11.036	11.480
Relación hombres:mujer	154,69	155,71	154
Razón niños:mujer	39	37	36
Índice de infancia	25	23	23
Índice de juventud	27	26	25
Índice de vejez	9	11	11
Índice de envejecimiento	35	46	50
Índice demografico de dependencia	44,06	43,67	44,32
Índice de dependencia infantil	35,72	33,33	33,00
Índice de dependencia mayores	8,35	10,35	11,32
Índice de Friz	114,85	104,31	102,43

Fuente: DANE

Tasas brutas de natalidad, mortalidad y tasa de crecimiento natural 2005 – 2019



Total defunciones (por residencia) año 2019

120



Total nacimientos (por residencia) año 2019

213



Tasa de fecundidad específica en mujeres 2019

Grupo edad	Antioquia	Ituango
10 a 14 años	2,8	4,8
15 a 19 años	50,9	57,5

Tasa por 1.000 mujeres



Oferta Prestadores-Capacidad Instalada

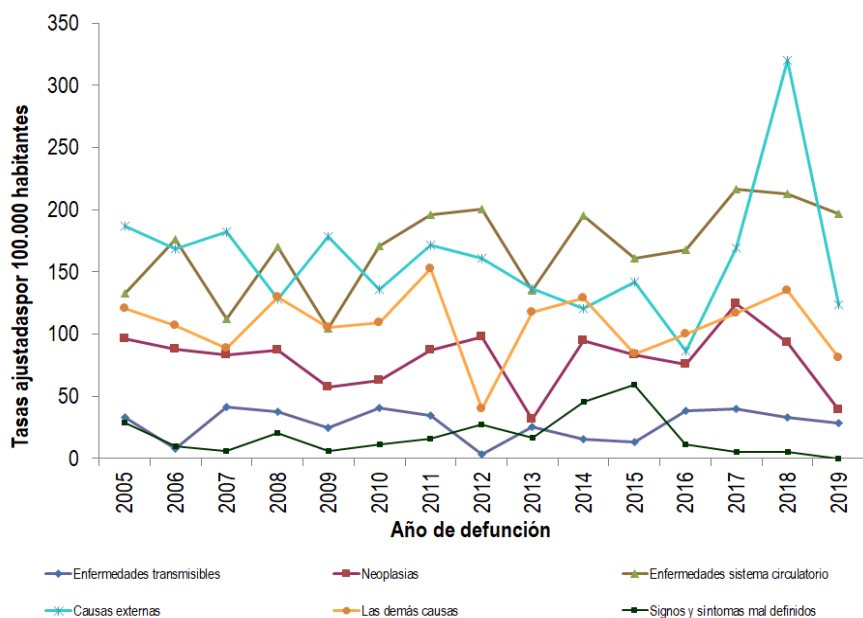


Salud mental

Evento	Antioquia	Ituango	Año	Fuente
Intento de suicidio	66,2	43,2	2020	SIVIGILA
Suicidio	6,8	0,0	2019	SISPRO

Tasa por 100.000 hbtes

Mortalidad según grandes grupos de causas OPS lista 6/67 2005 – 2019



Fuente: DANE

Semaforización de la mortalidad materno – infantil y niñez. 2019

Causa de muerte	Antioquia	Ituango
Razón de mortalidad materna	34,20	0,00
Tasa de mortalidad neonatal	5,70	4,69
Tasa de mortalidad infantil	8,70	18,78
Tasa de mortalidad en la niñez	10,67	23,47
Tasa de mortalidad por IRA en menores de cinco años	10,30	48,92
Tasa de mortalidad por EDA en menores de cinco años	3,90	48,92
Tasa de mortalidad por desnutrición en menores de cinco años	2,20	0,00

Fuente: DANE

Distribución porcentual de las principales causas de morbilidad atendida, por ciclo de vida 2009-2020

Ciclo vital	Gran causa de morbilidad	Total											Tendencia		
		2009	2010	2011	2012	2013	2014	2015	2016	2017	2018	2019		2020	Δ pp 2020-2019
Primera infancia (0 - 5 años)	Condiciones transmisibles y nutricionales	42,84	39,00	38,54	22,56	47,46	40,36	32,07	30,50	42,51	36,02	32,50	28,73	-8,76	
	Condiciones perinatales	1,14	6,91	5,63	13,23	3,97	3,27	3,71	12,74	1,92	0,44	0,31	3,98	3,77	
	Enfermedades no transmisibles	40,85	37,12	26,54	42,95	32,92	37,02	44,37	39,00	36,70	41,78	44,80	44,52	-0,28	
	Lesiones	4,99	11,04	7,50	11,06	5,08	6,41	6,46	4,63	6,22	6,36	7,95	8,25	0,30	
	Condiciones mal clasificadas	10,19	11,93	14,79	10,20	10,57	12,94	13,39	13,13	12,65	15,40	14,43	14,51	0,08	
Infancia (6 - 11 años)	Condiciones transmisibles y nutricionales	18,91	13,47	17,18	5,58	23,76	21,91	18,03	12,86	21,70	14,93	13,89	11,92	-1,97	
	Condiciones maternas	0,12	0,00	0,00	0,00	0,06	1,31	0,00	0,00	0,00	0,18	0,17	0,00	-0,02	
	Enfermedades no transmisibles	82,97	84,40	68,41	75,85	58,64	55,55	58,01	57,14	51,77	55,31	56,71	51,49	-5,22	
	Lesiones	8,89	10,53	8,02	13,75	10,68	9,00	11,85	10,71	10,24	11,19	12,46	13,38	1,19	
	Condiciones mal clasificadas	9,12	11,61	8,40	5,02	8,92	13,38	10,80	9,29	16,29	18,57	16,75	18,05	1,30	
Adolescencia (12 - 18 años)	Condiciones transmisibles y nutricionales	10,96	7,33	7,83	2,80	14,26	10,98	6,95	5,20	10,34	6,92	6,16	7,28	1,11	
	Condiciones maternas	5,82	10,72	16,13	11,19	9,73	8,91	8,26	5,95	4,18	5,18	6,44	4,19	-2,26	
	Enfermedades no transmisibles	82,13	80,77	55,75	58,34	54,01	53,70	56,33	50,74	56,58	55,28	57,09	59,52	2,43	
	Lesiones	9,14	11,35	9,58	16,38	8,98	10,49	13,28	14,54	13,06	11,26	11,85	13,96	2,11	
	Condiciones mal clasificadas	11,94	9,83	10,70	10,29	13,01	15,91	15,17	13,57	15,83	11,36	18,45	15,05	-3,39	
Juventud (14 - 26 años)	Condiciones transmisibles y nutricionales	9,38	6,73	7,21	3,17	9,25	7,35	9,00	8,47	9,18	7,97	8,45	7,71	-0,74	
	Condiciones maternas	7,31	3,56	14,93	17,92	12,79	7,81	7,42	13,22	9,78	7,97	9,29	10,31	1,02	
	Enfermedades no transmisibles	82,39	51,87	48,75	58,55	51,71	59,58	53,87	40,44	51,99	56,58	58,24	54,01	-4,23	
	Lesiones	8,10	9,02	16,67	12,85	12,35	10,69	15,55	12,18	13,42	9,22	8,31	11,75	3,44	
	Condiciones mal clasificadas	12,82	8,83	11,44	6,52	13,90	14,57	14,17	16,69	15,64	18,28	17,71	16,21	-1,49	
Adultez (27 - 59 años)	Condiciones transmisibles y nutricionales	6,19	5,12	3,76	3,52	5,91	6,05	5,13	5,48	7,03	6,03	5,23	5,30	0,07	
	Condiciones maternas	2,24	4,57	3,05	2,16	1,91	1,92	2,74	2,88	1,25	1,57	1,64	1,61	-0,03	
	Enfermedades no transmisibles	77,22	71,87	79,36	79,62	76,88	73,08	72,36	69,20	72,00	73,31	74,74	72,83	-1,91	
	Lesiones	4,34	7,99	5,17	6,36	6,90	7,27	8,22	10,25	7,44	5,68	6,03	8,01	1,97	
	Condiciones mal clasificadas	10,01	10,45	8,63	8,34	8,39	11,67	11,55	12,19	12,28	13,41	12,35	12,25	-0,10	
Persona mayor (Mayores de 60 años)	Condiciones transmisibles y nutricionales	4,40	6,91	3,81	4,03	3,01	4,27	3,99	3,02	4,61	3,88	3,70	2,35	-1,36	
	Condiciones maternas	0,00	0,00	0,00	0,00	0,00	0,00	0,00	0,00	0,00	0,00	0,00	0,00	0,00	
	Enfermedades no transmisibles	88,17	73,98	84,25	80,01	89,38	83,82	83,00	82,80	80,30	81,55	82,82	83,45	0,63	
	Lesiones	2,17	10,16	2,44	11,37	3,40	3,05	5,11	8,03	3,93	4,35	4,13	4,53	0,41	
	Condiciones mal clasificadas	5,26	8,94	9,51	4,59	4,21	8,86	7,90	6,14	11,16	10,23	9,35	9,67	0,32	

Fuente: SISPRO - RIPS

Vacunación covid

MUNICIPIOS	TOTAL 1° DOSIS APLICADAS TODAS ETAPAS	TOTAL 2° DOSIS APLICADAS TODAS ETAPAS	Z_TOTAL DOSIS UNICA TOTAL ETAPAS
Ituango	12,953	9,028	2,397

Fuente: SSSA

Determinantes intermedios de la salud Seguridad alimentaria

Determinantes intermedios de la salud	Antioquia	Ituango
Porcentaje de nacidos vivos con bajo peso al nacer (EEVV-DANE)	9,5	11,7

Fuente: DANE

Secretaría Seccional de Salud y Protección Social de Antioquia

Subsecretaría Planeación para la Atención en Salud

2022