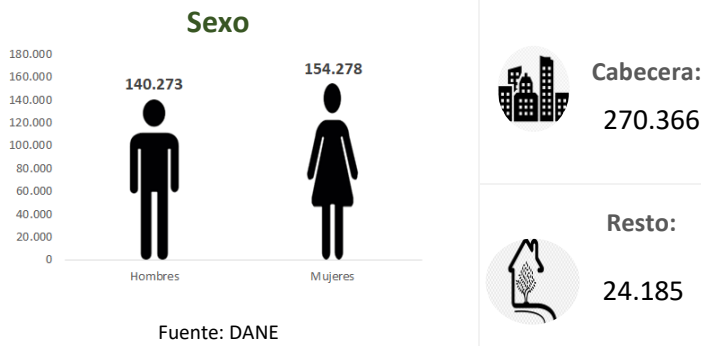


Temperatura media de la cabecera municipal °C	Altitud de la cabecera municipal M.S.N.M	Extensión (km2)	Densidad poblacional habitantes por km2	Número de veredas	Número de corregimientos
21	1550	17	17326.5	9	1

Población 2021

Población por ciclo vital 2015, 2021 y 2023

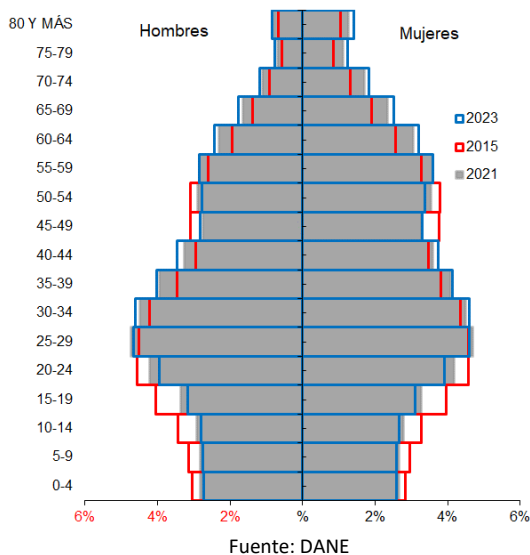


Ciclo vital	2015		2021		2023	
	Número absoluto	Frecuencia relativa	Número absoluto	Frecuencia relativa	Número absoluto	Frecuencia relativa
Primera infancia (0 a 5 años)	18540	7,1	19423	6,6	19412	6,4
Infancia (6 a 11 años)	19609	7,5	19444	6,6	19446	6,4
Adolescencia (12 a 18)	27336	10,4	25527	8,7	25037	8,2
Juventud (19 a 26)	38172	14,6	39988	13,6	39043	12,9
Adultez (27 a 59)	123843	47,3	142953	48,5	148622	48,9
Persona mayor (60 y más)	34457	13,2	47216	16,0	52206	17,2
TOTAL	261957	100	294551	100	303766	100

Fuente: DANE - proyecciones de población Censo 2018

Piramide poblacional 2015, 2021 y 2023

Indicadores de estructura demográfica 2015, 2021 y 2023

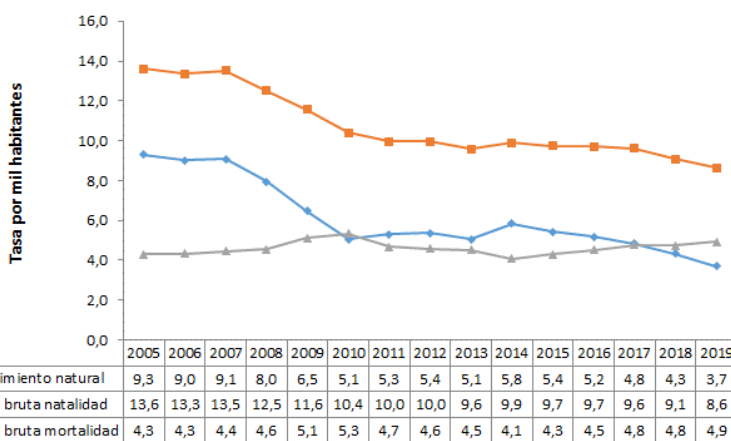


Índice Demográfico	Año		
	2015	2021	2023
Poblacion total	261.957	294.551	303.766
Poblacion Masculina	124.727	140.273	144.537
Poblacion femenina	137.230	154.278	159.229
Relación hombres:mujer	90,89	90,92	91
Razón niños:mujer	21	20	19
Índice de infancia	19	17	16
Índice de juventud	26	24	23
Índice de vejez	13	16	17
Índice de envejecimiento	70	96	107
Índice demografico de dependencia	37,63	37,63	38,29
Índice de dependencia infantil	25,74	22,94	22,29
Índice de dependencia mayores	11,89	14,69	15,99
Índice de Friz	91,70	77,90	73,01

Fuente: DANE

Tasas brutas de natalidad, mortalidad y tasa de crecimiento natural 2005 – 2019

Total defunciones (por residencia)



año 2019

1399



Total nacimientos (por residencia)

año 2019

2448



Tasa de fecundidad específica en mujeres 2019

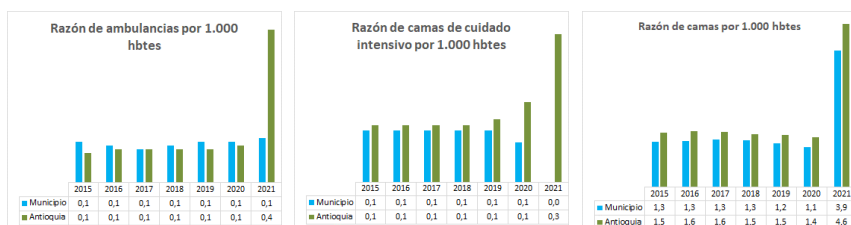
Grupo edad	Antioquia	Itagüí
10 a 14 años	2,8	1,3
15 a 19 años	50,9	26,4

Tasa por 1.000 mujeres



Oferta Prestadores-Capacidad Instalada

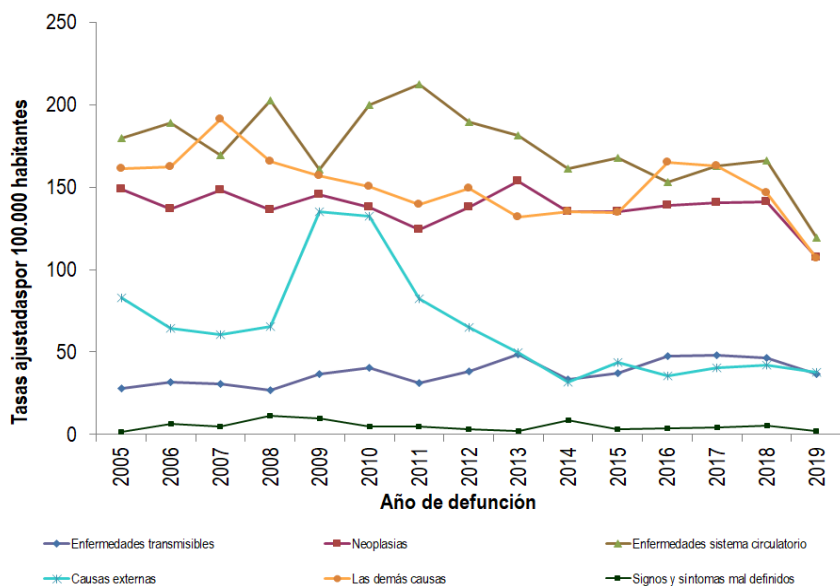
Salud mental



Evento	Antioquia	Itagüí	Año	Fuente
Intento de suicidio	66,2	56,9	2020	SIVIGILA
Suicidio	6,8	5,6	2019	SISPRO

Tasa por 100.000 hbtes

Mortalidad según grandes grupos de causas OPS lista 6/67 2005 – 2019



Fuente: DANE

Semaforización de la mortalidad materno – infantil y niñez. 2019

Causa de muerte	Antioquia	Itagüi
Razón de mortalidad materna	34,20	40,85
Tasa de mortalidad neonatal	5,70	5,72
Tasa de mortalidad infantil	8,70	6,94
Tasa de mortalidad en la niñez	10,67	8,58
Tasa de mortalidad por IRA en menores de cinco años	10,30	0,00
Tasa de mortalidad por EDA en menores de cinco años	3,90	0,00
Tasa de mortalidad por desnutrición en menores de cinco años	2,20	0,00

Fuente: DANE

Distribución porcentual de las principales causas de morbilidad atendida, por ciclo de vida 2009-2020

Ciclo vital	Gran causa de morbilidad	Total											Δ pp 2020-2019	Tendencia	
		2009	2010	2011	2012	2013	2014	2015	2016	2017	2018	2019			2020
Primera infancia (0 - 5 años)	Condiciones transmisibles y nutricionales	39,36	42,09	42,19	37,15	39,24	39,20	36,85	38,32	37,45	37,35	35,41	23,09	-12,32	
	Condiciones perinatales	2,39	2,89	2,84	2,59	2,69	3,99	4,07	3,26	3,44	4,21	3,12	8,35	5,23	
	Enfermedades no transmisibles	32,56	32,54	33,88	36,50	36,91	41,79	43,06	41,76	42,70	41,88	42,69	44,71	2,01	
	Lesiones	3,73	4,02	4,34	4,26	3,90	3,88	3,98	4,03	4,02	3,90	5,40	7,72	2,32	
	Condiciones mal clasificadas	21,96	18,46	16,74	19,49	18,26	12,14	12,04	12,64	12,40	12,67	13,38	16,13	2,76	
Infancia (6 - 11 años)	Condiciones transmisibles y nutricionales	22,24	23,84	20,15	18,57	17,63	18,90	17,18	18,90	18,63	17,17	16,56	10,49	-8,07	
	Condiciones maternas	0,04	0,03	0,01	0,04	0,04	0,04	0,20	0,01	0,04	0,05	0,07	0,07	0,03	
	Enfermedades no transmisibles	60,21	47,29	54,89	54,37	56,90	62,03	62,72	60,41	60,80	62,35	63,19	66,42	3,22	
	Lesiones	5,37	5,99	5,77	5,04	5,10	4,91	5,63	5,73	5,18	5,29	5,72	7,89	2,17	
	Condiciones mal clasificadas	2,14	2,85	19,38	21,98	20,33	14,12	14,27	14,95	15,35	15,14	14,46	15,13	0,67	
Adolescencia (12 - 18 años)	Condiciones transmisibles y nutricionales	15,12	15,80	12,59	12,22	11,62	11,40	10,27	12,27	11,51	10,15	10,06	7,34	-2,72	
	Condiciones maternas	1,93	2,10	1,61	2,14	1,99	1,88	2,24	2,52	1,98	1,44	1,29	1,99	0,71	
	Enfermedades no transmisibles	54,92	54,33	59,73	59,28	61,43	67,39	67,76	62,84	65,67	68,36	67,35	68,45	1,11	
	Lesiones	6,09	6,92	6,95	6,25	6,34	6,56	6,57	7,45	7,02	6,73	7,38	7,26	-0,13	
	Condiciones mal clasificadas	21,93	20,85	19,11	20,11	18,62	13,16	14,91	13,82	13,31	13,92	14,95	1,03		
Juventud (14 - 26 años)	Condiciones transmisibles y nutricionales	17,94	20,59	19,68	17,91	18,94	19,42	18,70	20,39	18,36	18,64	17,78	13,74	-4,04	
	Condiciones maternas	5,26	4,97	4,90	4,48	4,42	3,88	4,83	4,76	4,21	3,24	3,52	7,99	4,47	
	Enfermedades no transmisibles	51,44	51,03	53,07	54,22	54,72	58,10	57,91	55,45	57,93	59,39	59,41	58,25	-3,16	
	Lesiones	5,07	5,61	5,69	5,43	5,24	6,93	6,98	7,13	7,48	7,59	7,90	8,68	0,77	
	Condiciones mal clasificadas	20,30	17,80	16,66	17,96	16,69	11,66	11,58	12,27	12,02	11,13	11,39	13,34	1,94	
Adultez (27 - 59 años)	Condiciones transmisibles y nutricionales	10,08	11,60	10,46	9,83	10,95	10,93	10,74	12,11	11,05	10,60	10,05	8,24	-1,82	
	Condiciones maternas	1,40	1,33	1,18	0,98	0,88	0,84	1,10	0,97	0,82	0,67	0,74	1,44	0,73	
	Enfermedades no transmisibles	65,76	66,31	69,83	69,66	69,77	73,92	73,40	71,05	72,68	73,59	73,74	73,22	-0,51	
	Lesiones	3,78	4,02	3,97	4,05	4,14	4,72	4,59	5,04	4,82	5,11	5,26	6,17	0,91	
	Condiciones mal clasificadas	8,99	6,75	4,56	15,48	14,26	9,60	10,18	10,83	10,33	10,04	10,21	10,93	0,72	
Persona mayor (Mayores de 60 años)	Condiciones transmisibles y nutricionales	4,62	5,39	4,62	4,68	4,68	4,73	4,41	4,61	4,59	4,72	4,62	5,82	1,20	
	Condiciones maternas	0,01	0,00	0,00	0,00	0,01	0,01	0,01	0,00	0,00	0,00	0,00	0,00	0,00	
	Enfermedades no transmisibles	75,86	78,13	81,82	81,52	81,48	84,24	84,24	83,27	84,07	83,65	83,81	81,62	-2,18	
	Lesiones	2,66	2,94	2,78	2,79	3,31	3,78	2,95	4,07	2,91	3,34	3,28	3,20	-0,08	
	Condiciones mal clasificadas	16,85	13,54	10,78	11,01	10,52	7,24	8,39	8,05	8,43	8,28	8,29	9,36	1,07	

Fuente: SISPRO - RIPS

Vacunación covid

MUNICIPIOS	TOTAL 1º DOSIS	TOTAL 2º DOSIS	Z_TOTAL DOSIS
	APLICADAS	APLICADAS	UNICA TOTAL
	TODAS ETAPAS2	TODAS ETAPAS	ETAPAS
Itagüí	179.122	128.966	23.174

Fuente: SSSA

Determinantes intermedios de la salud Condiciones de vida

Determinantes intermedios de la salud	Antioquia	Itagüi
Cobertura de servicios de electricidad (2018)	99,4	100,0
Cobertura de acueducto (2019)	89,8	99,0
Cobertura de alcantarillado (2019)	82,0	97,1
Índice de riesgo de la calidad del agua para consumo humano (IRCA 2019)	6,6	1,2
Porcentaje de hogares sin acceso a fuentes de agua mejorada (DNP-DANE 2018)	13,1	1,1
Porcentaje de hogares con inadecuada eliminación de excretas (DNP-DANE 2018)	14,3	1,0

Fuente: SISPRO - RIPS

Determinantes intermedios de la salud Sistema sanitario

Determinantes intermedios de la salud	Antioquia	Itagüi
Porcentaje de hogares con barreras de acceso a los servicios para cuidado de la primera infancia (DNP-DANE 2005,2018)	7,1	1,5
Porcentaje de hogares con barreras de acceso a los servicios de salud (DNP- DANE 2005, 2018)	3,7	3,0
Cobertura de afiliación al SGSSS (MSPS 2020)	98,4	100,0
Coberturas administrativas de vacunación con BCG para nacidos vivos (MSPS 2020)	73,1	3,0
Coberturas administrativas de vacunación con DPT 3 dosis en menores de 1 año (MSPS 2020)	69,0	71,2
Coberturas administrativas de vacunación con polio 3 dosis en menores de 1 año (MSPS 2020)	68,2	71,3
Coberturas administrativas de vacunación con triple viral dosis en menores de 1 año (MSPS 2020)	74,4	68,9
Porcentaje de nacidos vivos con cuatro o más consultas de control prenatal (EEV-DANE) 2019	90,2	94,2
Cobertura de parto institucional (EEV-DANE) 2019	99,3	99,9
Porcentaje de partos atendidos por personal calificado (EEV-DANE) 2019	99,3	100,0

Fuente PAI – MSPS

Determinantes intermedios de la salud Seguridad alimentaria

Determinantes intermedios de la salud	Antioquia	Itagüi
Porcentaje de nacidos vivos con bajo peso al nacer (EEV-DANE)	9,5	9,7

Fuente: DANE