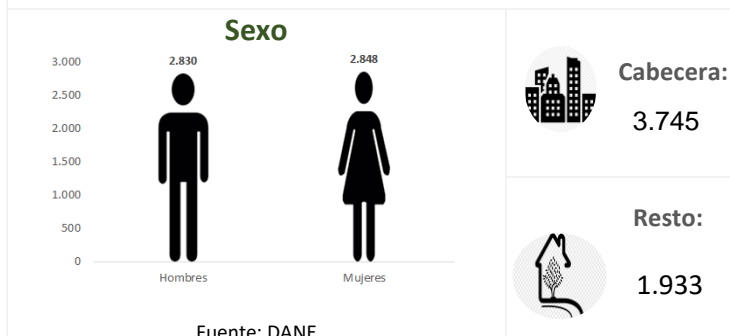


Temperatura media de la cabecera municipal °C	Altitud de la cabecera municipal M.S.N.M	Extensión (km2)	Densidad poblacional habitantes por km2	Número de veredas	Número de corregimientos
21	1000	59	96.2	10	0

Población 2021

Población por ciclo vital 2015, 2021 y 2023

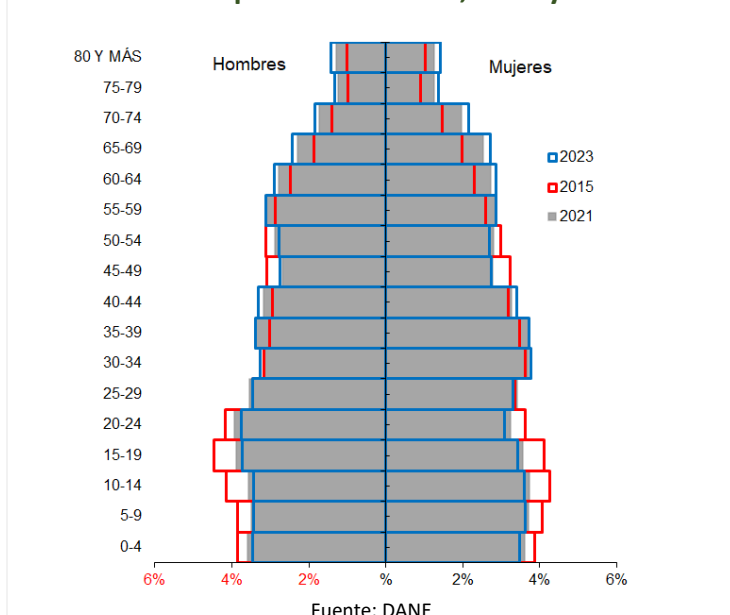


Ciclo vital	2015		2021		2023	
	Número absoluto	Frecuencia relativa	Número absoluto	Frecuencia relativa	Número absoluto	Frecuencia relativa
Primera infancia (0 a 5 años)	499	9.3	491	8.6	490	8.4
Infancia (6 a 11 años)	522	9.7	493	8.7	495	8.5
Adolescencia (12 a 18)	648	12.0	591	10.4	584	10.0
Juventud (19 a 26)	661	12.3	647	11.4	638	10.9
Adultez (27 a 59)	2226	41.3	2371	41.8	2451	41.9
Persona mayor (60 y más)	831	15.4	1085	19.1	1197	20.4
TOTAL	5387	100	5678	100	5855	100

Fuente: DANE - proyecciones de población Censo 2018

Piramide poblacional 2015, 2021 y 2023

Indicadores de estructura demográfica 2015, 2021 y 2023

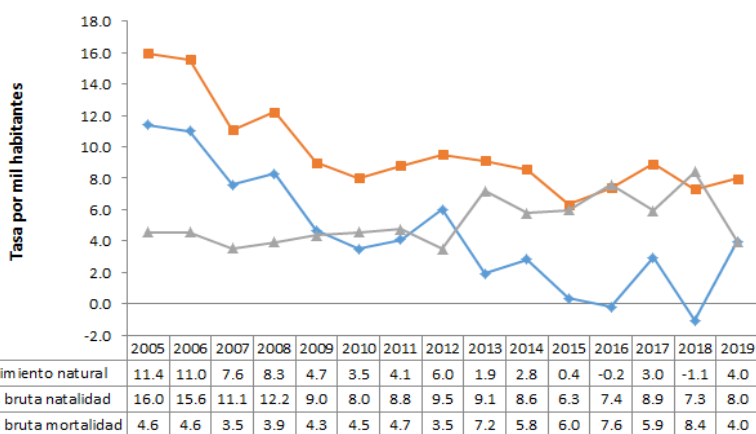


Índice Demográfico	Año		
	2015	2021	2023
Poblacion total	5.387	5.678	5.855
Poblacion Masculina	2.691	2.830	2.918
Poblacion femenina	2.696	2.848	2.937
Relación hombres:mujer	99.81	99.37	99
Razón niños:mujer	31	30	30
Índice de infancia	24	22	21
Índice de juventud	23	22	21
Índice de vejez	15	19	20
Índice de envejecimiento	64	88	97
Índice demografico de dependencia	53.17	54.63	55.55
Índice de dependencia infantil	36.85	33.61	32.70
Índice de dependencia mayores	16.32	21.02	22.85
Índice de Friz	126.82	112.64	107.00

Fuente: DANE

Tasas brutas de natalidad, mortalidad y tasa de crecimiento natural 2005 – 2019

Total defunciones (por residencia) año 2019



22

Total nacimientos (por residencia) año 2019

44

Tasa de fecundidad específica en mujeres 2019

Grupo edad	Antioquia	Hispania
10 a 14 años	2,8	0,0
15 a 19 años	50,9	48,3

Tasa por 1.000 mujeres

Oferta Prestadores-Capacidad Instalada

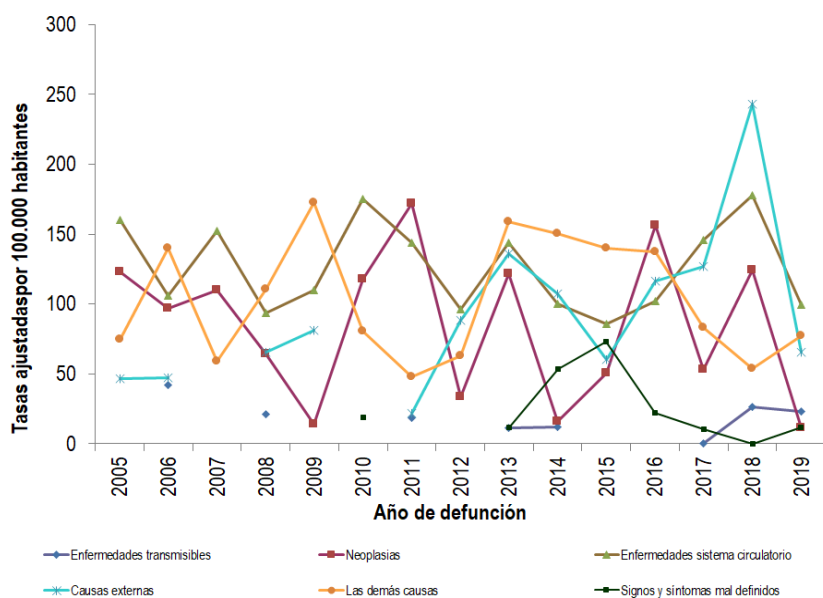
Salud mental



Evento	Antioquia	Hispania	Año	Fuente
Intento de suicidio	66,2	89,4	2020	SIVIGILA
Suicidio	6,8	0,0	2019	SISPRO

Tasa por 100.000 hbtes

Mortalidad según grandes grupos de causas OPS lista 6/67 2005 – 2019



Fuente: DANE

Semaforización de la mortalidad materno – infantil y niñez. 2019

Causa de muerte	Antioquia	Hispania
Razón de mortalidad materna	34,20	0,00
Tasa de mortalidad neonatal	5,70	0,00
Tasa de mortalidad infantil	8,70	0,00
Tasa de mortalidad en la niñez	10,67	0,00
Tasa de mortalidad por IRA en menores de cinco años	10,30	0,00
Tasa de mortalidad por EDA en menores de cinco años	3,90	0,00
Tasa de mortalidad por desnutrición en menores de cinco años	2,20	0,00

Fuente: DANE

Distribución porcentual de las principales causas de morbilidad atendida, por ciclo de vida 2009-2020

Ciclo vital	Gran causa de morbilidad	Total													Tendencia
		2009	2010	2011	2012	2013	2014	2015	2016	2017	2018	2019	2020		
Primera infancia (0 - 5 años)	Condiciones transmisibles y nutricionales	37,50	15,94	23,66	35,85	33,33	20,56	32,86	25,00	37,23	22,93	17,74	18,91	1,16	
	Condiciones perinatales	16,07	1,45	9,68	0,00	1,96	0,81	0,36	0,00	0,53	0,96	1,47	10,91	5,14	
	Enfermedades no transmisibles	35,71	62,92	52,69	50,94	37,25	41,94	33,93	31,94	35,17	51,91	46,60	45,82	-1,78	
	Lesiones	1,79	13,04	1,08	9,43	4,90	11,29	4,64	7,64	4,26	8,60	15,47	9,45	3,38	
	Condiciones mal clasificadas	8,93	7,25	12,90	3,77	22,55	25,40	28,21	35,42	21,81	15,61	24,71	14,91	-5,80	
Infancia (6 - 11 años)	Condiciones transmisibles y nutricionales	10,00	13,04	20,00	9,52	12,73	14,53	24,71	15,25	16,06	9,78	7,29	5,37	1,93	
	Condiciones maternas	0,00	0,00	0,00	0,00	0,00	0,00	0,00	0,00	0,00	0,00	0,91	0,00	-0,91	
	Enfermedades no transmisibles	40,00	78,26	57,50	51,90	51,82	54,96	49,59	27,12	45,26	59,78	64,74	48,99	-5,75	
	Lesiones	30,00	0,00	15,00	23,57	9,09	7,69	11,76	7,63	12,41	11,96	9,12	29,53	22,41	
	Condiciones mal clasificadas	20,00	8,70	7,50	0,00	16,36	12,82	22,94	50,00	26,28	8,48	7,93	16,11	-1,83	
Adolescencia (12 - 18 años)	Condiciones transmisibles y nutricionales	4,26	20,00	0,00	0,00	5,53	8,71	11,79	10,14	4,12	4,94	8,08	2,01	-5,07	
	Condiciones maternas	29,79	0,00	11,11	9,62	5,53	1,52	4,56	9,09	9,41	7,06	3,77	10,89	7,12	
	Enfermedades no transmisibles	63,83	57,14	44,44	65,38	58,53	55,30	48,43	38,86	52,54	61,88	61,51	62,18	0,67	
	Lesiones	0,00	11,43	25,93	7,31	7,83	3,03	6,46	4,90	16,47	9,65	11,71	8,31	-3,40	
	Condiciones mal clasificadas	2,13	11,43	8,52	7,69	22,58	31,44	27,76	36,01	17,05	6,47	4,94	16,62	-1,68	
Juventud (14 - 26 años)	Condiciones transmisibles y nutricionales	8,54	6,20	6,06	3,09	5,88	8,19	5,59	9,25	7,61	6,18	7,83	8,25	0,43	
	Condiciones maternas	13,41	4,65	7,58	9,14	4,20	8,19	2,70	4,41	6,30	3,84	7,37	5,39	8,10	
	Enfermedades no transmisibles	43,90	59,69	58,79	55,56	52,51	51,13	60,69	33,48	46,46	57,76	54,60	46,00	-4,59	
	Lesiones	1,71	20,16	7,27	11,73	7,14	12,43	11,18	11,89	20,73	13,19	10,56	14,45	-3,89	
	Condiciones mal clasificadas	2,44	9,30	10,30	10,49	20,17	20,06	19,85	46,97	8,90	9,93	9,65	15,91	-5,75	
Adultez (27 - 59 años)	Condiciones transmisibles y nutricionales	1,40	8,68	5,44	2,85	5,13	5,85	5,04	7,40	4,12	3,88	3,90	7,12	-3,22	
	Condiciones maternas	0,61	1,96	1,13	2,85	1,28	0,90	0,60	0,43	1,31	0,94	0,92	1,76	0,85	
	Enfermedades no transmisibles	83,19	67,79	75,74	80,49	78,85	75,81	75,65	70,24	73,05	74,81	75,93	72,82	-1,11	
	Lesiones	2,18	10,64	5,67	5,49	6,15	7,64	4,83	4,51	5,82	5,80	7,46	7,09	-0,38	
	Condiciones mal clasificadas	2,62	10,92	12,02	8,33	8,59	9,80	13,88	17,43	15,70	14,57	11,79	11,20	-0,59	
Persona mayor (Mayores de 60 años)	Condiciones transmisibles y nutricionales	0,61	0,88	1,69	4,13	2,30	6,22	5,86	3,25	3,04	1,47	2,45	4,97	-2,51	
	Condiciones maternas	0,00	0,00	0,00	0,00	0,38	0,00	0,00	0,00	0,00	0,00	0,00	0,00	0,00	
	Enfermedades no transmisibles	97,67	87,32	72,35	90,57	88,88	80,00	75,77	78,77	81,91	86,49	85,40	83,18	-1,22	
	Lesiones	0,67	6,49	20,71	2,36	2,53	2,97	7,55	3,08	2,15	2,37	2,71	5,43	-2,71	
	Condiciones mal clasificadas	1,04	5,31	5,06	2,95	8,29	10,43	10,82	14,90	12,90	9,67	9,43	6,42	-3,01	

Fuente: SISPRO - RIPS

Vacunación covid

MUNICIPIOS	TOTAL 1ª DOSIS	TOTAL 2ª DOSIS	Z_TOTAL DOSIS
	APLICADAS	APLICADAS	UNICA TOTAL
	TODAS ETAPAS2	TODAS ETAPAS	ETAPAS
Hispania	3.189	2.300	1.285

Fuente: SSSA

Determinantes intermedios de la salud Condiciones de vida

Determinantes intermedios de la salud	Antioquia	Hispania
Cobertura de servicios de electricidad (2018)	99,4	99,6
Cobertura de acueducto (2019)	89,8	SD
Cobertura de alcantarillado (2019)	82,0	SD
Índice de riesgo de la calidad del agua para consumo humano (IRCA 2019)	6,6	4,9
Porcentaje de hogares sin acceso a fuentes de agua mejorada (DNP-DANE 2018)	13,1	23,8
Porcentaje de hogares con inadecuada eliminación de excretas (DNP-DANE 2018)	14,3	16,3

Fuente: SISPRO - RIPS

Determinantes intermedios de la salud Sistema sanitario

Determinantes intermedios de la salud	Antioquia	Hispania
Porcentaje de hogares con barreras de acceso a los servicios para cuidado de la primera infancia (DNP-DANE 2005, 2018)	7,1	1,6
Porcentaje de hogares con barreras de acceso a los servicios de salud (DNP- DANE 2005, 2018)	3,7	4,1
Cobertura de afiliación al SGSSS (MSPS 2020)	98,4	70,4
Coberturas administrativas de vacunación con BCG para nacidos vivos (MSPS 2020)	73,1	8,5
Coberturas administrativas de vacunación con DPT 3 dosis en menores de 1 año (MSPS 2020)	69,0	62,2
Coberturas administrativas de vacunación con polio 3 dosis en menores de 1 año (MSPS 2020)	68,2	62,2
Coberturas administrativas de vacunación con triple viral dosis en menores de 1 año (MSPS 2020)	74,4	62,2
Porcentaje de nacidos vivos con cuatro o más consultas de control prenatal (EEVV-DANE) 2019	90,2	93,2
Cobertura de parto institucional (EEVV-DANE) 2019	99,3	100,0
Porcentaje de partos atendidos por personal calificado (EEVV-DANE) 2019	99,3	100,0

Fuente PAI – MSPS

Determinantes intermedios de la salud Seguridad alimentaria

Determinantes intermedios de la salud	Antioquia	Hispania
Porcentaje de nacidos vivos con bajo peso al nacer (EEVV-DANE)	9,5	11,4

Fuente: DANE

Secretaria Seccional de Salud y Protección Social de Antioquia

Subsecretaría Planeación para la Atención en Salud

2022