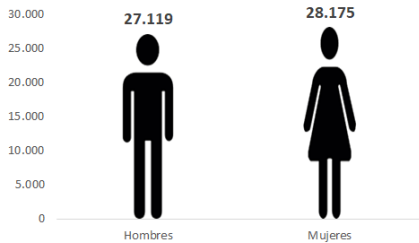


Temperatura media de la cabecera municipal °C	Altitud de la cabecera municipal M.S.N.M	Extensión (km2)	Densidad poblacional habitantes por km2	Número de veredas	Número de corregimientos
22	1425	71	778.8	25	0

**Población 2021**

**Sexo**



**Cabecera:**  
32.079

**Resto:**  
23.215

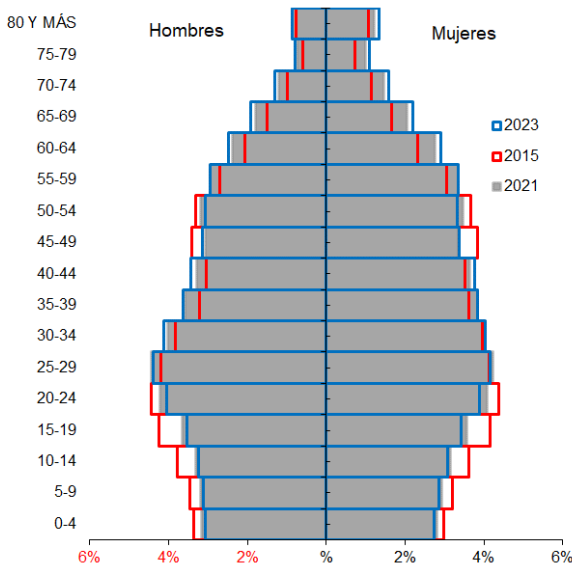
Fuente: DANE

**Población por ciclo vital 2015, 2021 y 2023**

Ciclo vital	2015		2021		2023	
	Número absoluto	Frecuencia relativa	Número absoluto	Frecuencia relativa	Número absoluto	Frecuencia relativa
Primera infancia (0 a 5 años)	3731	7,7	3981	7,2	3986	7,0
Infancia (6 a 11 años)	4008	8,2	4123	7,5	4157	7,3
Adolescencia (12 a 18)	5465	11,2	5327	9,6	5313	9,3
Juventud (19 a 26)	6838	14,0	7360	13,3	7305	12,8
Adultez (27 a 59)	22459	46,1	25953	46,9	26867	47,1
Persona mayor (60 y más)	6258	12,8	8550	15,5	9396	16,5
<b>TOTAL</b>	<b>48759</b>	<b>100</b>	<b>55294</b>	<b>100</b>	<b>57024</b>	<b>100</b>

Fuente: DANE - proyecciones de población Censo 2018

**Piramide poblacional 2015, 2021 y 2023**



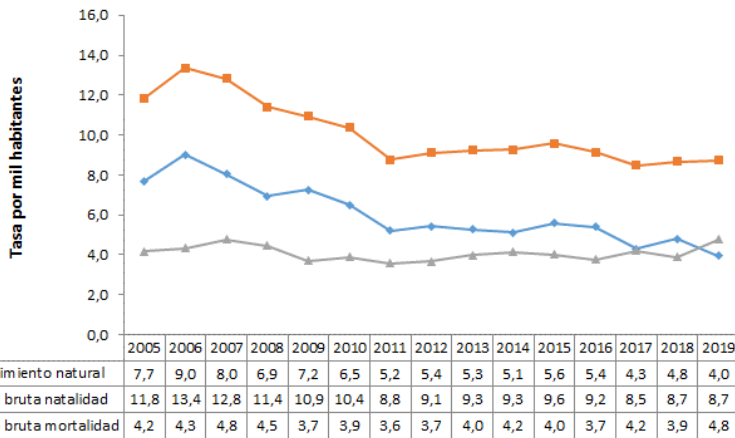
Fuente: DANE

**Indicadores de estructura demográfica 2015, 2021 y 2023**

Índice Demográfico	Año		
	2015	2021	2023
Poblacion total	48.759	55.294	57.024
Poblacion Masculina	23.859	27.119	27.989
Poblacion femenina	24.900	28.175	29.035
Relación hombres:mujer	95,82	96,25	96
Razón niños:mujer	23	22	22
Indice de infancia	20	19	18
Indice de juventud	26	24	23
Indice de vejez	13	15	16
Indice de envejecimiento	63	83	91
Indice demografico de dependencia	40,57	40,65	41,25
Indice de dependencia infantil	28,69	26,16	25,59
Indice de dependencia mayores	11,88	14,49	15,66
Indice de Friz	101,44	89,63	85,56

Fuente: DANE

**Tasas brutas de natalidad, mortalidad y tasa de crecimiento natural 2005 – 2019**



Fuente: DANE

**Total defunciones (por residencia) año 2019**

254



**Total nacimientos (por residencia) año 2019**

464



**Tasa de fecundidad específica en mujeres 2019**

Grupo edad	Antioquia	Girardota
10 a 14 años	2,8	1,2
15 a 19 años	50,9	37,8

Tasa por 1.000 mujeres



**Oferta Prestadores-Capacidad Instalada**



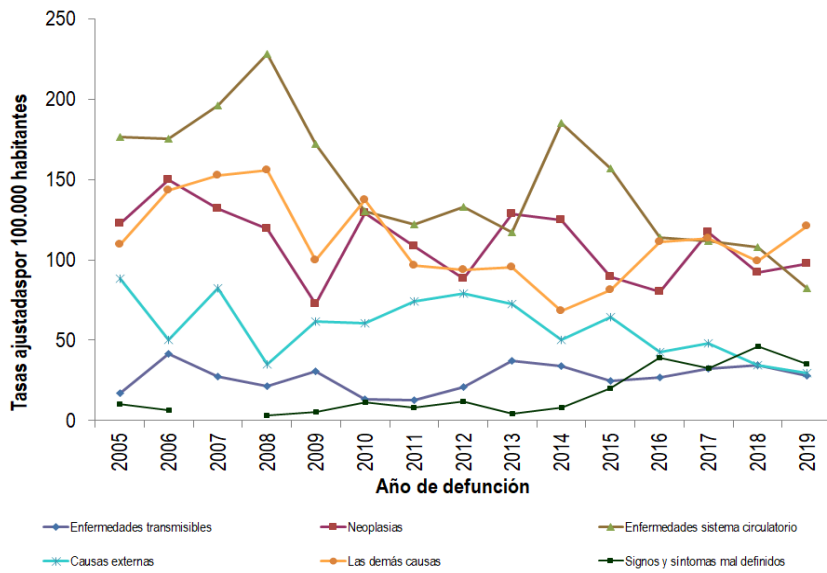
Fuente: SISPRO

**Salud mental**

Evento	Antioquia	Girardota	Año	Fuente
Intento de suicidio	66,2	75,3	2020	SIVIGILA
Suicidio	6,8	3,3	2019	SISPRO

Tasa por 100.000 hbtes

## Mortalidad según grandes grupos de causas OPS lista 6/67 2005 – 2019



Fuente: DANE

## Distribución porcentual de las principales causas de morbilidad atendida, por ciclo de vida 2009-2020

Ciclo vital	Gran causa de morbilidad	Total											Tendencia	
		2009	2010	2011	2012	2013	2014	2015	2016	2017	2018	2019		2020
Primera infancia (0 - 5 años)	Condiciones transmisibles y nutricionales	37,08	41,85	42,49	39,51	37,80	35,64	36,91	38,19	37,97	36,52	36,45	19,52	-16,93
	Condiciones perinatales	1,62	2,39	2,65	3,30	2,70	3,01	3,80	3,25	3,78	5,36	2,25	5,96	3,7
	Enfermedades no transmisibles	26,73	30,22	37,85	36,99	36,46	37,25	35,46	39,26	40,90	40,49	41,61	49,88	8,22
	Lesiones	4,71	6,58	4,89	5,05	6,46	5,11	6,20	5,66	5,05	4,26	5,66	8,36	2,73
	Condiciones mal clasificadas	29,86	18,97	12,11	15,15	16,58	17,99	17,62	13,65	12,29	13,38	14,03	16,28	2,23
Infancia (6 - 11 años)	Condiciones transmisibles y nutricionales	23,95	24,13	21,13	21,20	20,70	20,03	20,60	18,44	21,05	19,08	19,59	9,54	-10,05
	Condiciones maternas	0,04	0,00	0,04	0,04	0,00	0,09	0,17	0,00	0,09	0,02	0,00	0,10	0,19
	Enfermedades no transmisibles	40,33	42,13	46,71	42,45	46,96	53,74	53,54	58,19	52,08	54,56	57,50	65,49	7,98
	Lesiones	8,13	7,37	5,93	8,08	8,15	8,10	7,64	7,41	12,42	10,32	7,59	8,73	1,14
	Condiciones mal clasificadas	27,55	26,37	25,18	28,23	25,19	18,03	18,05	15,97	14,35	16,03	15,31	16,14	0,83
Adolescencia (12 - 18 años)	Condiciones transmisibles y nutricionales	14,12	17,23	12,59	13,48	12,48	12,37	10,35	9,95	11,47	10,49	9,87	7,56	-2,39
	Condiciones maternas	1,92	2,00	1,91	1,36	1,64	1,68	1,67	1,81	0,83	1,57	1,18	2,32	1,14
	Enfermedades no transmisibles	46,27	45,27	54,31	49,73	51,56	56,17	61,60	64,76	55,06	53,63	61,85	65,87	4,02
	Lesiones	8,55	8,75	7,22	9,74	9,92	8,79	8,96	9,44	8,46	9,21	13,11	7,43	-6,68
	Condiciones mal clasificadas	29,14	26,73	23,97	25,68	24,40	20,29	17,23	14,03	14,18	15,09	14,00	16,83	2,83
Juventud (14 - 26 años)	Condiciones transmisibles y nutricionales	16,06	19,23	18,72	17,57	16,07	15,01	15,44	18,58	16,49	17,30	15,75	10,78	-4,97
	Condiciones maternas	4,06	4,36	2,62	3,91	3,80	4,12	4,45	3,16	2,86	3,14	3,14	5,27	2,14
	Enfermedades no transmisibles	45,74	49,99	53,15	48,57	51,58	53,82	55,67	56,76	58,17	57,98	58,33	58,11	-0,72
	Lesiones	5,86	6,58	6,44	7,16	7,31	9,44	8,05	8,21	7,85	7,54	7,59	9,97	2,38
	Condiciones mal clasificadas	28,27	20,84	19,08	22,80	21,24	17,60	16,39	13,29	14,64	14,04	14,69	15,86	1,12
Adultez (27 - 59 años)	Condiciones transmisibles y nutricionales	8,82	10,67	9,95	9,20	10,58	10,39	9,90	10,79	10,07	11,12	9,09	5,85	-3,28
	Condiciones maternas	1,06	1,08	1,09	0,88	0,97	0,92	0,85	0,53	0,65	0,61	0,49	0,80	0,34
	Enfermedades no transmisibles	57,35	67,14	70,14	68,12	66,55	68,87	71,18	73,5	72,34	72,38	74,84	75,42	0,58
	Lesiones	4,12	4,76	4,06	5,42	5,64	6,27	5,65	5,71	5,50	4,65	4,86	6,02	1,18
	Condiciones mal clasificadas	28,65	16,35	14,76	16,39	16,26	13,55	12,48	9,46	11,43	11,29	10,71	11,90	1,19
Persona mayor (Mayores de 60 años)	Condiciones transmisibles y nutricionales	4,56	4,80	5,05	3,84	5,29	6,35	4,90	4,06	4,79	5,70	4,24	3,22	-1,02
	Condiciones maternas	0,03	0,00	0,00	0,00	0,01	0,01	0,00	0,00	0,00	0,00	0,00	0,00	0,04
	Enfermedades no transmisibles	67,83	82,01	84,05	83,37	77,06	77,51	83,05	86,61	82,21	82,59	84,64	86,00	1,38
	Lesiones	3,14	3,39	3,27	3,76	5,22	5,13	3,30	3,05	3,76	3,48	3,11	3,09	-0,02
	Condiciones mal clasificadas	24,34	9,80	7,63	9,04	12,48	11,00	8,74	6,28	9,23	8,23	8,00	7,69	-0,31

Fuente: SISPRO - RIPS

## Vacunación covid

MUNICIPIOS	TOTAL 1° DOSIS	TOTAL 2° DOSIS	Z_TOTAL DOSIS
	APLICADAS	APLICADAS	UNICA TOTAL
	TODAS ETAPAS2	TODAS ETAPAS	ETAPAS
Girardota	38.386	29.416	4.290

Fuente: SSSA

## Semaforización de la mortalidad materno – infantil y niñez. 2019

Causa de muerte	Antioquia	Girardota
Razón de mortalidad materna	34,20	0,00
Tasa de mortalidad neonatal	5,70	6,47
Tasa de mortalidad infantil	8,70	6,47
Tasa de mortalidad en la niñez	10,67	6,47
Tasa de mortalidad por IRA en menores de cinco años	10,30	0,00
Tasa de mortalidad por EDA en menores de cinco años	3,90	0,00
Tasa de mortalidad por desnutrición en menores de cinco años	2,20	0,00

Fuente: DANE

## Determinantes intermedios de la salud Condiciones de vida

Determinantes intermedios de la salud	Antioquia	Girardota
Cobertura de servicios de electricidad (2018)	99,4	100,0
Cobertura de acueducto (2019)	89,8	98,3
Cobertura de alcantarillado (2019)	82,0	53,6
Índice de riesgo de la calidad del agua para consumo humano (IRCA 2019)	6,6	11,7
Porcentaje de hogares sin acceso a fuentes de agua mejorada (DNP-DANE 2018)	13,1	9,0
Porcentaje de hogares con inadecuada eliminación de excretas (DNP-DANE 2018)	14,3	6,4

Fuente: SISPRO - RIPS

## Determinantes intermedios de la salud Sistema sanitario

Determinantes intermedios de la salud	Antioquia	Girardota
Porcentaje de hogares con barreras de acceso a los servicios para cuidado de la primera infancia (DNP-DANE 2005,2018)	7,1	1,7
Porcentaje de hogares con barreras de acceso a los servicios de salud (DNP- DANE 2005, 2018)	3,7	3,5
Cobertura de afiliación al SGSSS (MSPS 2020)	98,4	91,2
Coberturas administrativas de vacunación con BCG para nacidos vivos (MSPS 2020)	73,1	7,7
Coberturas administrativas de vacunación con DPT 3 dosis en menores de 1 año (MSPS 2020)	69,0	69,8
Coberturas administrativas de vacunación con polio 3 dosis en menores de 1 año (MSPS 2020)	68,2	71,5
Coberturas administrativas de vacunación con triple viral dosis en menores de 1 año (MSPS 2020)	74,4	80,1
Porcentaje de nacidos vivos con cuatro o más consultas de control prenatal (EEVV-DANE) 2019	90,2	93,3
Cobertura de parto institucional (EEVV-DANE) 2019	99,3	99,3
Porcentaje de partos atendidos por personal calificado (EEVV-DANE) 2019	99,3	99,6

Fuente PAI – MSPS

## Determinantes intermedios de la salud Seguridad alimentaria

Determinantes intermedios de la salud	Antioquia	Girardota
Porcentaje de nacidos vivos con bajo peso al nacer (EEVV-DANE)	9,5	11,0

Fuente: DANE

## Secretaría Seccional de Salud y Protección Social de Antioquia

Subsecretaría Planeación para la Atención en Salud

2022