

Temperatura media de la cabecera municipal °C	Altitud de la cabecera municipal M.S.N.M	Extensión (km2)	Densidad poblacional habitantes por km2	Número de Veredas	Número de Corregimientos
21	1350	1278	16,7	52	2

Población 2022

Cabecera: **9.843** Resto: **11.503**

Fuente: DANE

Población por ciclo vital 2015, 2022 y 2025

Ciclo vital	2015		2022		2025	
	Número absoluto	Frecuencia relativa	Número absoluto	Frecuencia relativa	Número absoluto	Frecuencia relativa
Primera infancia (0 a 5 años)	3.039	14,5	2.843	13,3	2.796	12,6
Infancia (6 a 11 años)	2.769	13,2	2.578	12,1	2.647	12,0
Adolescencia (12 a 18)	2.919	13,9	2.601	12,2	2.635	11,9
Juventud (19 a 26)	2.623	12,5	2.523	11,8	2.523	11,4
Adultez (27 a 59)	7.299	34,9	7.802	36,6	8.183	37,0
Persona mayor (60 y más)	2.295	11,0	2.999	14,0	3.322	15,0
TOTAL	20.944	100	21.346	100	22.106	100

Fuente: DANE - proyecciones de población Censo 2018

Total defunciones año 2020 : 93 (por residencia)

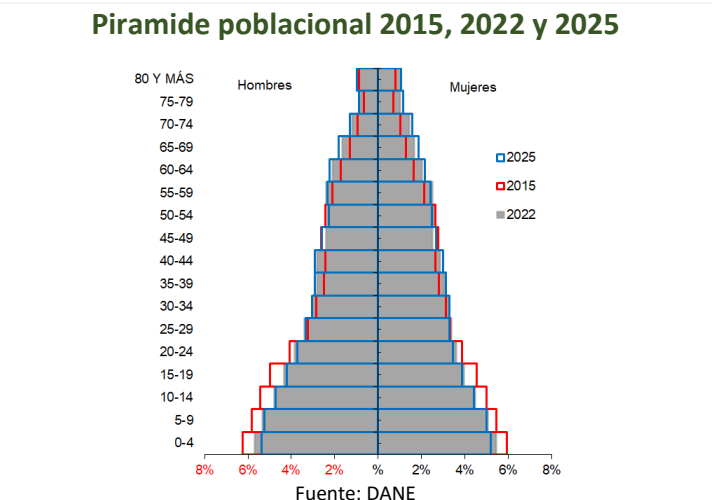
Total nacimientos año 2020: 189 (por residencia)

Embarazo adolescente, 2020

Tasa por 1.000 mujeres

Grupo edad	Antioquia	Frontino
10 a 14 años	2,6	3,2
15 a 19 años	48,1	45,8

Fuente: DANE

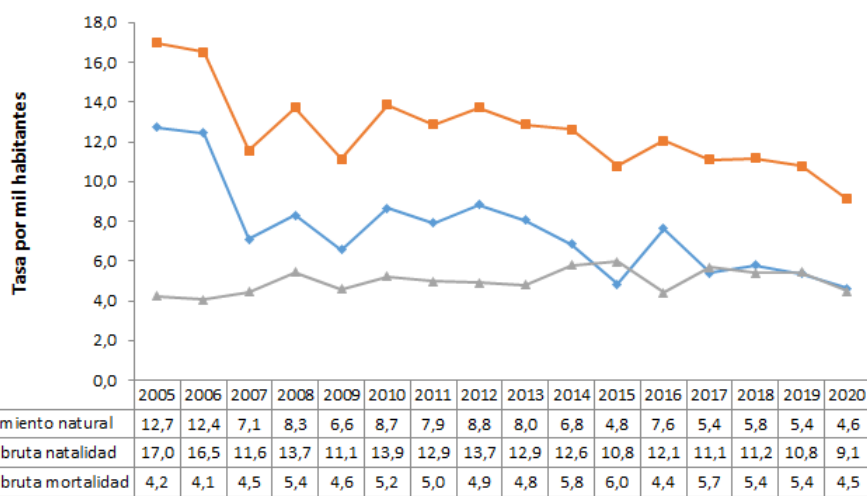


Indicadores de estructura demográfica 2015, 2022 y 2025

Índice Demográfico	Año		
	2015	2022	2025
Poblacion total	20.944	21.346	22.106
Poblacion Masculina	10.511	10.654	11.026
Poblacion femenina	10.433	10.692	11.080
Relación hombres:mujer	100,7	99,6	99,5
Razón niños:mujer	52,7	49,1	46,5
Indice de infancia	33,9	30,8	30,0
Indice de juventud	24,1	22,6	21,9
Indice de vejez	11,0	14,0	15,0
Indice de envejecimiento	32,3	45,5	50,1
Indice demografico de dependencia	71,0	68,8	68,5
Indice de dependencia infantil	58,0	52,1	50,5
Indice de dependencia mayores	13,0	16,7	17,9
Indice de Friz	200,0	172,5	161,8

Fuente: DANE

Tasas brutas de natalidad, mortalidad y tasa de crecimiento natural 2005 – 2023



Población por pertinencia étnica, censo 2018

Autoreconocimiento étnico	Casos	%
Gitano(a) o Rrom	0	0,00
Indígena	3.812	18,91
Negro(a), Mulato(a), Afrodescendiente, Afrocolombiano(a)	104	0,52
Ningún grupo étnico	16.040	79,58
No informa	199	0,99
Palenquero(a) de San Basilio	0	0,00
Raizal del Archipiélago de San Andrés, Providencia y Santa Catalina	1	0,00
Total	20.156	100

Fuente: DANE

Salud mental

Evento	Antioquia	Frontino	Año	Fuente
Intento de suicidio	63,3	66,6	2021	SIVIGILA
Suicidio	6,8	9,4	2020	SISPRO

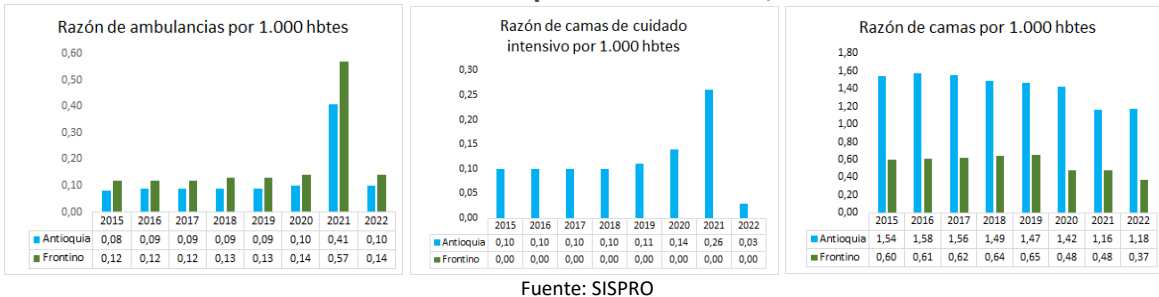
Tasa por 100.000 hbtes

Aseguramiento población migrante, 2022

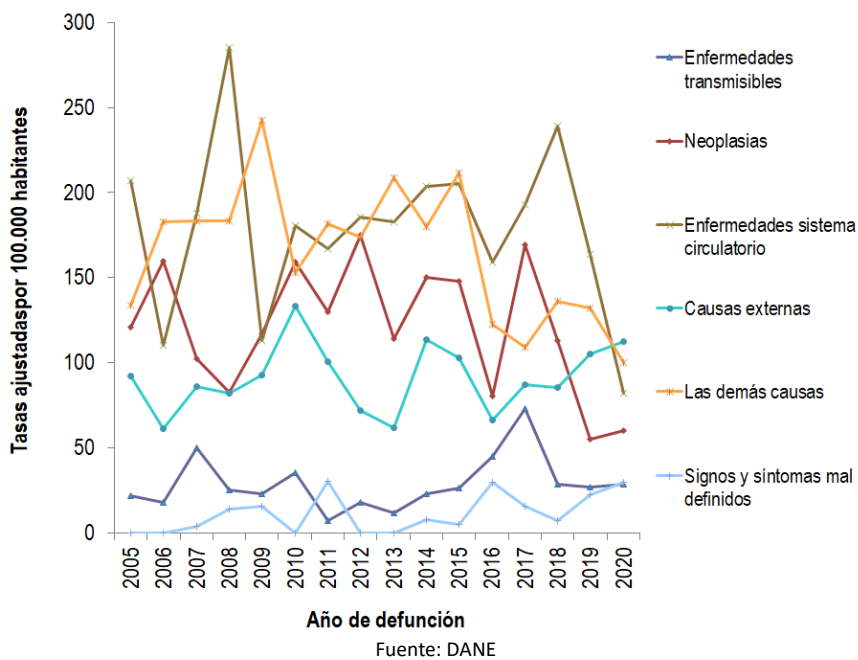
Total afiliación (PEP + PPT)	72
Cobertura total (PEP + PPT)	90,0%
Cobertura solo PEP	89,3%

Fuente: Ministerio de Salud PPT entregados por Migración Colombia

Oferta Prestadores-Capacidad Instalada, 2015 - 2022



Mortalidad según grandes grupos de causas OPS lista 6/67 2005 – 2020



Semaforización de la mortalidad materno – infantil y niñez. 2020

Causa de muerte	Antioquia	Frontino
Razón de mortalidad materna	47,36	0,00
Tasa de mortalidad neonatal	5,18	5,29
Tasa de mortalidad infantil	7,73	10,58
Tasa de mortalidad en la niñez	9,14	15,87
Tasa de mortalidad por IRA en menores de cinco años	4,97	0,00
Tasa de mortalidad por EDA en menores de cinco años	0,65	0,00
Tasa de mortalidad por desnutrición en menores de cinco años	1,51	41,56

Fuente: DANE

Distribución porcentual de causas de morbilidad atendida, por ciclo de vida, 2009-2021

Ciclo vital	Gran causa de morbilidad	Total										Δ pp 2020-2021			
		2009	2010	2011	2012	2013	2014	2015	2016	2017	2018		2019	2020	2021
Primera infancia (0 - 5años)	Condiciones transmisibles y nutricionales	43,54	33,83	45,54	50,61	38,96	35,71	32,04	34,89	41,79	29,21	30,97	33,54	25,38	-8,16
	Condiciones perinatales	2,65	4,89	6,07	1,96	4,90	1,37	2,28	0,00	1,31	0,38	3,17	11,09	18,06	3,97
	Enfermedades no transmisibles	44,37	46,60	35,72	31,84	40,52	40,21	48,79	30,91	30,09	47,66	42,69	31,48	37,39	5,91
	Lesiones	3,15	5,74	4,16	4,67	4,73	8,10	4,76	17,26	6,83	15,20	4,54	17,87	17,58	-0,29
	Condiciones mal clasificadas	6,29	8,94	8,52	10,92	10,89	14,60	12,13	26,93	19,97	17,55	18,63	13,01	11,58	-14,3
Infancia (6 - 11 años)	Condiciones transmisibles y nutricionales	21,41	11,53	20,56	18,49	16,27	16,36	16,82	17,47	31,95	14,03	14,53	18,21	15,44	-2,77
	Condiciones maternas	0,23	0,00	0,10	0,23	0,40	0,00	0,52	0,00	0,00	0,00	0,33	0,00	0,00	0,00
	Enfermedades no transmisibles	66,97	74,12	63,51	65,91	69,44	65,13	63,43	43,49	40,26	58,31	53,07	46,21	56,47	10,25
	Lesiones	6,26	5,88	6,05	5,63	5,82	10,16	8,07	19,29	10,94	16,75	9,25	17,79	15,99	-1,79
	Condiciones mal clasificadas	5,13	8,47	9,78	9,74	8,07	8,34	11,16	29,74	16,85	20,91	22,83	17,79	12,10	-5,69
Adolescencia (12 - 18 años)	Condiciones transmisibles y nutricionales	14,86	8,97	10,11	12,12	11,89	10,13	10,74	10,75	16,35	11,78	9,22	8,25	5,00	-3,24
	Condiciones maternas	6,50	5,13	3,56	3,58	2,47	3,03	4,79	3,55	3,05	2,16	2,33	16,37	10,50	4,78
	Enfermedades no transmisibles	63,93	69,87	65,17	66,46	66,08	61,63	61,52	39,25	38,88	52,72	57,32	55,18	58,39	3,21
	Lesiones	6,57	8,65	8,06	6,98	7,86	9,88	9,23	18,87	15,84	17,81	10,44	14,99	14,18	-0,81
	Condiciones mal clasificadas	8,14	7,37	13,11	10,85	11,69	15,34	13,72	37,58	25,89	25,53	20,70	15,22	11,92	-3,29
Juventud (14 - 26 años)	Condiciones transmisibles y nutricionales	12,70	7,88	9,96	10,14	11,34	8,54	7,49	7,09	12,15	10,94	7,28	11,99	7,22	-4,77
	Condiciones maternas	5,80	15,99	10,15	18,65	5,27	5,28	8,21	6,43	8,96	4,28	5,16	13,06	15,78	2,71
	Enfermedades no transmisibles	70,46	52,70	61,89	62,85	66,03	63,84	61,88	44,80	45,33	57,78	59,45	49,54	50,98	1,44
	Lesiones	5,66	12,84	6,44	5,30	5,96	10,22	7,75	6,90	13,47	17,36	8,72	10,95	13,23	2,38
	Condiciones mal clasificadas	5,38	10,59	11,56	13,07	11,41	12,42	14,67	34,78	20,09	19,64	19,40	14,46	12,80	-1,67
Adultez (27 - 59 años)	Condiciones transmisibles y nutricionales	9,56	5,23	7,19	6,44	7,72	6,50	7,85	7,28	8,35	5,80	5,49	6,17	8,38	2,22
	Condiciones maternas	1,32	2,13	1,78	0,97	1,29	1,11	0,81	1,01	0,89	0,72	0,96	2,51	2,94	0,43
	Enfermedades no transmisibles	77,93	77,46	77,15	77,96	79,46	77,20	77,08	68,92	69,24	72,68	74,46	72,15	71,86	-0,30
	Lesiones	5,38	5,19	5,57	3,61	3,92	6,49	4,36	3,63	6,52	6,10	5,08	7,97	6,78	-1,18
	Condiciones mal clasificadas	5,82	10,00	8,32	11,02	7,61	8,69	9,90	19,16	14,99	14,69	14,01	11,20	10,04	-1,17
Persona mayor (Mayores de 60 años)	Condiciones transmisibles y nutricionales	5,88	5,91	4,73	4,10	4,60	4,35	4,61	3,36	3,94	3,09	3,50	3,53	4,45	0,92
	Condiciones maternas	0,00	0,00	0,00	0,00	0,06	0,00	0,05	0,00	0,00	0,00	0,15	0,01	0,00	-0,01
	Enfermedades no transmisibles	86,13	78,21	84,80	86,24	84,48	85,06	84,02	79,79	84,31	83,42	84,34	84,30	82,84	-1,46
	Lesiones	3,19	7,22	3,20	2,26	3,50	3,99	2,12	2,26	2,91	3,17	3,15	3,79	4,31	0,53
	Condiciones mal clasificadas	4,81	8,66	7,27	7,40	7,36	6,59	9,19	14,59	8,84	10,32	8,86	8,38	8,40	0,02

Fuente: SISPRO - RIPS

Determinantes intermedios de la salud Condiciones de vida

Determinantes intermedios de la salud	Año	Antioquia	Frontino
Cobertura de servicios de electricidad	2019	99,4	96,0
Cobertura de acueducto	2020	90,3	64,8
Cobertura de alcantarillado	2020	80,9	64,8
Índice de riesgo de la calidad del agua para consumo humano (IRCA)	2021	6,7	61,0
Porcentaje de hogares sin acceso a fuentes de agua mejorada (DNP-DANE)	2018	13,1	27,7
Porcentaje de hogares con inadecuada eliminación de excretas (DNP-DANE)	2018	14,3	42,1

Fuente: SISPRO - RIPS

Determinantes intermedios de la salud Seguridad alimentaria

Determinantes intermedios de la salud	Año	Antioquia	Frontino
Porcentaje de nacidos vivos con bajo peso al nacer (EEVV-DANE)	2020	9,2	13,4

Fuente: DANE

Determinantes intermedios de la salud Sistema sanitario

Determinantes intermedios de la salud	Año	Antioquia	Frontino
Porcentaje de hogares con barreras de acceso a los servicios para cuidado de la primera infancia (DNP-DANE)	2018	7,3	4,3
Porcentaje de hogares con barreras de acceso a los servicios de salud (DNP-DANE)	2018	4,5	1,8
Cobertura de afiliación al SGSSS (MSPS)	2021	99,6	105,3
Coberturas administrativas de vacunación con BCG para nacidos vivos (MSPS)	2021	89,6	63,7
Coberturas administrativas de vacunación con DPT 3 dosis en menores de 1 año (MSPS)	2021	85,4	92,3
Coberturas administrativas de vacunación con polio 3 dosis en menores de 1 año (MSPS)	2021	84,6	91,7
Coberturas administrativas de vacunación con triple viral dosis en menores de 1 año (MSPS)	2021	84,1	107,0
Porcentaje de nacidos vivos con cuatro o más consultas de control prenatal (EEVV-DANE)	2020	87,2	85,0
Cobertura de parto institucional (EEVV-DANE)	2020	99,1	92,5
Porcentaje de partos atendidos por personal calificado (EEVV-DANE)	2020	99,2	93,1

Fuente PAI – MSPS

Determinantes intermedios de la salud Educación

Determinantes intermedios de la salud	Año	Antioquia	Frontino
Porcentaje de hogares con analfabetismo (DNP-DANE)	2018	8,5	24,2
Tasa de cobertura bruta de Educación categoría Primaria (MEN)	2021	105,4	122,7
Tasa de cobertura bruta de Educación Categoría Secundario (MEN)	2021	119,6	109,4
Tasa de cobertura bruta de Educación Categoría Media (MEN)	2021	90,7	90,9

Fuente: SISPRO

Secretaría Seccional de Salud y Protección Social de Antioquia

Subsecretaría Planeación para la Atención en Salud
2023