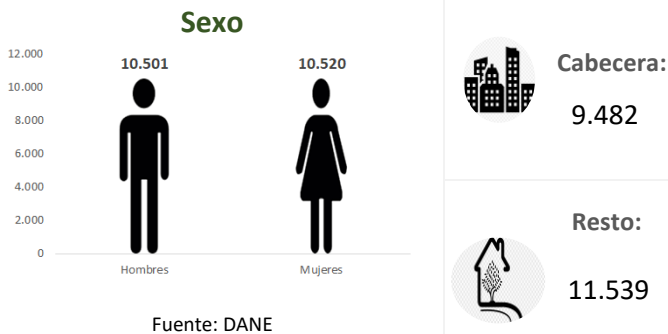


Temperatura media de la cabecera municipal °C	Altitud de la cabecera municipal M.S.N.M	Extensión (km2)	Densidad poblacional habitantes por km2	Número de veredas	Número de corregimientos
21	1350	1278	16.4	52	2

Población 2021

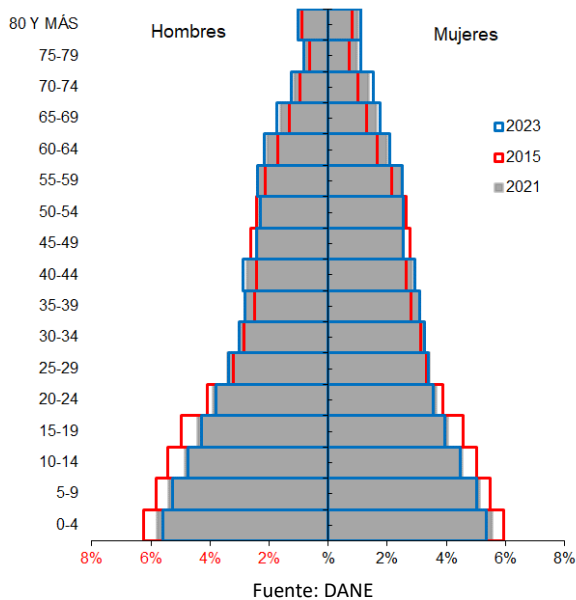


Población por ciclo vital 2015, 2021 y 2023

Ciclo vital	2015		2021		2023	
	Número absoluto	Frecuencia relativa	Número absoluto	Frecuencia relativa	Número absoluto	Frecuencia relativa
Primera infancia (0 a 5 años)	3039	14,5	2849	13,6	2838	13,1
Infancia (6 a 11 años)	2769	13,2	2566	12,2	2592	12,0
Adolescencia (12 a 18)	2919	13,9	2596	12,3	2612	12,0
Juventud (19 a 26)	2623	12,5	2520	12,0	2523	11,6
Adultez (27 a 59)	7299	34,9	7648	36,4	7955	36,7
Persona mayor (60 y más)	2295	11,0	2842	13,5	3159	14,6
TOTAL	20944	100	21021	100	21679	100

Fuente: DANE - proyecciones de población Censo 2018

Piramide poblacional 2015, 2021 y 2023

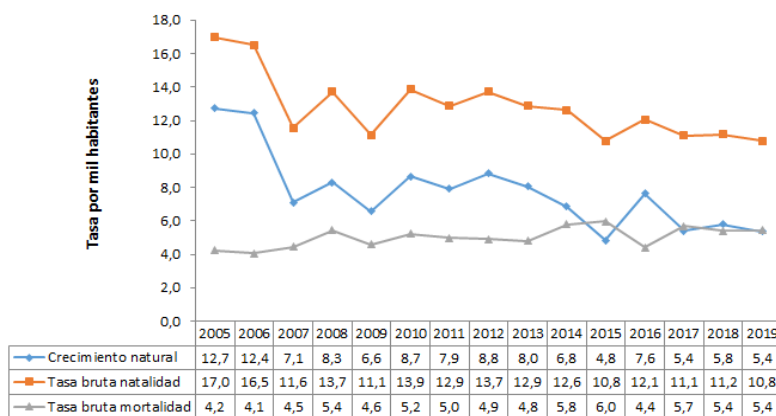


Indicadores de estructura demográfica 2015, 2021 y 2023

Índice Demográfico	Año		
	2015	2021	2023
Poblacion total	20.944	21.021	21.679
Poblacion Masculina	10.511	10.501	10.815
Poblacion femenina	10.433	10.520	10.864
Relación hombres:mujer	100,75	99,82	100
Razón niños:mujer	53	50	48
Índice de infancia	34	31	30
Índice de juventud	24	23	22
Índice de vejez	11	14	15
Índice de envejecimiento	32	43	48
Índice demográfico de dependencia	70,99	68,79	68,83
Índice de dependencia infantil	57,98	52,78	51,40
Índice de dependencia mayores	13,01	16,01	17,43
Índice de Friz	199,96	176,63	168,51

Fuente: DANE

Tasas brutas de natalidad, mortalidad y tasa de crecimiento natural 2005 – 2019



Total defunciones (por residencia) año 2019

112



Total nacimientos (por residencia) año 2019

223



Tasa de fecundidad específica en mujeres 2019

Grupo edad	Antioquia	Frontino
10 a 14 años	2,8	4,2
15 a 19 años	50,9	50,8

Tasa por 1.000 mujeres



Oferta Prestadores-Capacidad Instalada

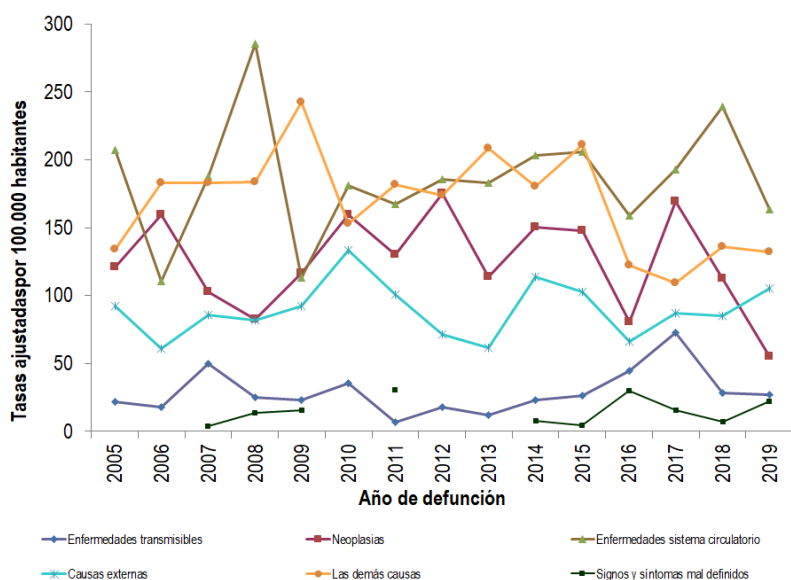


Salud mental

Evento	Antioquia	Frontino	Año	Fuente
Intento de suicidio	66,2	38,6	2020	SIVIGILA
Suicidio	6,8	0,0	2019	SISPRO

Tasa por 100.000 hbtes

Mortalidad según grandes grupos de causas OPS lista 6/67 2005 – 2019



Fuente: DANE

Semaforización de la mortalidad materno – infantil y niñez. 2019

Causa de muerte	Antioquia	Frontino
Razón de mortalidad materna	34,20	0,00
Tasa de mortalidad neonatal	5,70	13,45
Tasa de mortalidad infantil	8,70	26,91
Tasa de mortalidad en la niñez	10,67	31,39
Tasa de mortalidad por IRA en menores de cinco años	10,30	41,10
Tasa de mortalidad por EDA en menores de cinco años	3,90	0,00
Tasa de mortalidad por desnutrición en menores de cinco años	2,20	0,00

Fuente: DANE

Distribución porcentual de las principales causas de morbilidad atendida, por ciclo de vida 2009-2020

Ciclo vital	Gran causa de morbilidad	Total														Tendencia
		2009	2010	2011	2012	2013	2014	2015	2016	2017	2018	2019	2020	Δ pp 2020-2019		
Primera infancia (0 - 5 años)	Condiciones transmisibles y nutricionales	43,54	33,83	45,54	50,61	38,96	35,71	32,04	34,89	41,79	29,53	31,01	34,02	3,01		
	Condiciones perinatales	2,65	4,89	6,07	1,96	4,90	1,37	2,28	0,00	1,31	0,39	3,19	14,64	11,45		
	Enfermedades no transmisibles	44,37	46,60	35,72	31,84	48,52	48,21	48,79	30,91	30,09	46,85	42,48	31,14	-14,34		
	Lesiones	3,15	5,74	4,16	4,67	4,73	8,10	4,76	17,26	16,83	5,25	4,57	7,32	2,75		
	Condiciones mal clasificadas	6,29	8,94	8,52	10,92	10,89	14,60	12,13	26,93	19,97	17,98	8,75	12,88	4,13		
Infancia (6 - 11 años)	Condiciones transmisibles y nutricionales	21,41	11,53	20,56	18,49	16,31	16,39	16,87	7,97	31,95	14,21	14,62	8,31	3,09		
	Condiciones maternas	0,23	0,00	0,10	0,23	0,40	0,00	0,52	0,00	0,00	0,00	0,33	0,00	-0,33		
	Enfermedades no transmisibles	66,67	74,12	63,31	65,91	69,50	66,22	63,60	42,58	40,26	57,71	52,67	44,98	-7,69		
	Lesiones	6,26	5,88	6,05	5,63	5,77	10,13	7,92	9,38	10,94	6,77	9,35	8,22	8,87		
	Condiciones mal clasificadas	5,13	8,47	9,78	9,74	8,02	8,26	11,10	10,08	16,85	2,31	33,04	18,49	-4,54		
Adolescencia (12 - 18 años)	Condiciones transmisibles y nutricionales	14,86	8,97	10,11	12,12	11,92	10,13	10,74	10,75	16,35	12,08	9,31	7,57	-1,74		
	Condiciones maternas	6,50	5,13	3,56	3,58	2,48	3,03	4,79	3,55	3,05	2,23	2,36	6,64	4,28		
	Enfermedades no transmisibles	63,63	69,87	65,17	66,46	66,01	61,63	61,52	39,25	38,88	51,60	56,32	55,77	-1,55		
	Lesiones	6,57	8,65	8,06	6,98	7,88	9,88	9,23	8,87	15,84	7,88	10,42	15,69	5,27		
	Condiciones mal clasificadas	8,14	7,37	13,11	10,85	11,72	15,34	13,72	37,58	25,89	26,21	20,99	14,33	3,34		
Juventud (14 - 26 años)	Condiciones transmisibles y nutricionales	12,70	7,88	9,96	10,14	11,31	8,54	7,50	7,09	12,01	11,00	7,30	12,58	5,28		
	Condiciones maternas	5,80	5,99	10,15	8,65	5,29	5,28	8,22	6,43	18,97	4,37	5,16	14,10	8,93		
	Enfermedades no transmisibles	70,46	62,70	61,89	62,85	66,00	63,54	61,95	44,80	45,40	57,52	59,28	48,86	-16,43		
	Lesiones	5,66	12,84	6,44	5,30	5,99	10,22	7,65	6,90	13,49	7,45	8,77	10,52	1,74		
	Condiciones mal clasificadas	5,38	10,59	11,56	13,07	11,41	12,42	14,68	34,78	20,12	19,66	19,48	13,95	-5,53		
Adultez (27 - 59 años)	Condiciones transmisibles y nutricionales	9,56	5,23	7,19	6,44	7,72	6,50	7,85	7,28	8,35	5,86	5,52	6,37	0,85		
	Condiciones maternas	1,32	2,13	1,78	0,97	1,29	1,11	0,81	1,01	0,89	0,73	0,97	2,72	1,75		
	Enfermedades no transmisibles	77,89	77,46	77,15	77,96	79,46	77,26	77,08	68,92	69,24	72,34	74,34	71,52	-2,82		
	Lesiones	5,38	5,19	5,57	3,61	3,92	6,49	4,36	3,63	16,52	6,10	5,10	8,33	3,23		
	Condiciones mal clasificadas	5,82	10,00	8,32	11,02	7,61	8,69	9,90	19,16	14,99	14,97	14,07	11,06	-3,01		
Persona mayor (Mayores de 60 años)	Condiciones transmisibles y nutricionales	5,88	5,91	4,73	4,10	4,60	4,35	4,61	3,36	3,94	3,12	3,52	3,72	0,20		
	Condiciones maternas	0,00	0,00	0,00	0,00	0,06	0,00	0,05	0,00	0,00	0,00	0,15	0,01	-0,14		
	Enfermedades no transmisibles	86,13	78,21	84,80	86,24	84,46	85,06	84,02	79,79	84,31	83,27	84,28	84,00	-0,27		
	Lesiones	3,19	7,22	3,20	2,26	3,51	3,99	2,12	2,26	2,91	3,19	3,14	4,08	0,89		
	Condiciones mal clasificadas	4,81	8,66	7,27	7,40	7,38	6,59	9,19	14,59	8,84	10,42	8,92	8,18	-0,73		

Fuente: SISPRO - RIPS

Vacunación covid

MUNICIPIOS	TOTAL 1º DOSIS	TOTAL 2º DOSIS	Z_TOTAL DOSIS
	APLICADAS	APLICADAS	UNICA TOTAL
	TODAS ETAPAS2	TODAS ETAPAS	ETAPAS
Frontino	10.833	7.640	2.442

Fuente: SSSA

Determinantes intermedios de la salud Condiciones de vida

Determinantes intermediarios de la salud	Antioquia	Frontino
Cobertura de servicios de electricidad (2018)	99,4	96,0
Cobertura de acueducto (2019)	89,8	64,7
Cobertura de alcantarillado (2019)	82,0	64,7
Índice de riesgo de la calidad del agua para consumo humano (IRCA 2019)	6,6	61,0
Porcentaje de hogares sin acceso a fuentes de agua mejorada (DNP-DANE 2018)	13,1	27,7
Porcentaje de hogares con inadecuada eliminación de excretas (DNP-DANE 2018)	14,3	42,1

Fuente: SISPRO - RIPS

Determinantes intermedios de la salud Sistema sanitario

Determinantes intermediarios de la salud	Antioquia	Frontino
Porcentaje de hogares con barreras de acceso a los servicios para cuidado de la primera infancia (DNP-DANE 2005,2018)	7,1	4,3
Porcentaje de hogares con barreras de acceso a los servicios de salud (DNP-DANE 2005, 2018)	3,7	1,8
Cobertura de afiliación al SGSSS (MSPS 2020)	98,4	100,0
Coberturas administrativas de vacunación con BCG para nacidos vivos (MSPS 2020)	73,1	34,8
Coberturas administrativas de vacunación con DPT 3 dosis en menores de 1 año (MSPS 2020)	69,0	52,7
Coberturas administrativas de vacunación con polio 3 dosis en menores de 1 año (MSPS 2020)	68,2	54,1
Coberturas administrativas de vacunación con triple viral dosis en menores de 1 año (MSPS 2020)	74,4	69,0
Porcentaje de nacidos vivos con cuatro o más consultas de control prenatal (EEVV-DANE) 2019	90,2	82,1
Cobertura de parto institucional (EEVV-DANE) 2019	99,3	87,3
Porcentaje de partos atendidos por personal calificado (EEVV-DANE) 2019	99,3	87,4

Fuente PAI – MSPS

Determinantes intermedios de la salud Seguridad alimentaria

Determinantes intermediarios de la salud	Antioquia	Frontino
Porcentaje de nacidos vivos con bajo peso al nacer (EEVV-DANE)	9,5	10,6

Fuente: DANE