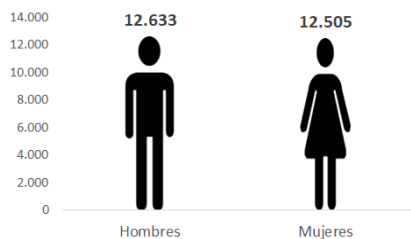


Temperatura media de la cabecera municipal °C	Altitud de la cabecera municipal M.S.N.M	Extensión (km2)	Densidad poblacional habitantes por km2	Número de veredas	Número de corregimientos
20	1800	250	100.6	31	7

Población 2021

Sexo



Fuente: DANE



Cabecera:
8.849



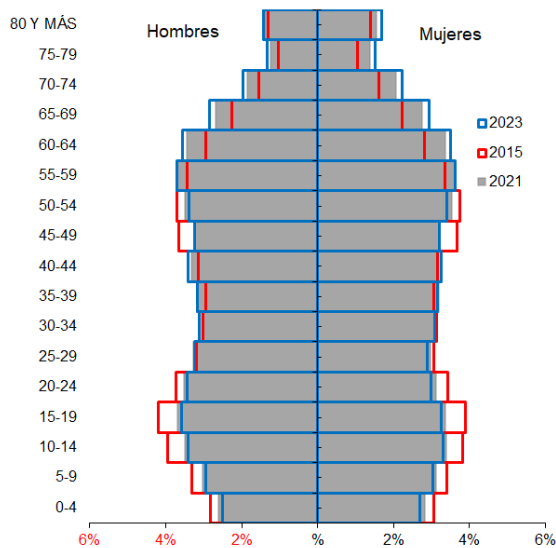
Resto:
16.289

Población por ciclo vital 2015, 2021 y 2023

Ciclo vital	2015		2021		2023	
	Número absoluto	Frecuencia relativa	Número absoluto	Frecuencia relativa	Número absoluto	Frecuencia relativa
Primera infancia (0 a 5 años)	1716	7.1	1653	6.6	1639	6.3
Infancia (6 a 11 años)	2035	8.5	1928	7.7	1940	7.5
Adolescencia (12 a 18)	2710	11.3	2485	9.9	2492	9.6
Juventud (19 a 26)	2722	11.3	2657	10.6	2651	10.2
Adultez (27 a 59)	10517	43.7	10961	43.6	11240	43.4
Persona mayor (60 y más)	4359	18.1	5454	21.7	5962	23.0
TOTAL	24059	100	25138	100	25924	100

Fuente: DANE - proyecciones de población Censo 2018

Piramide poblacional 2015, 2021 y 2023



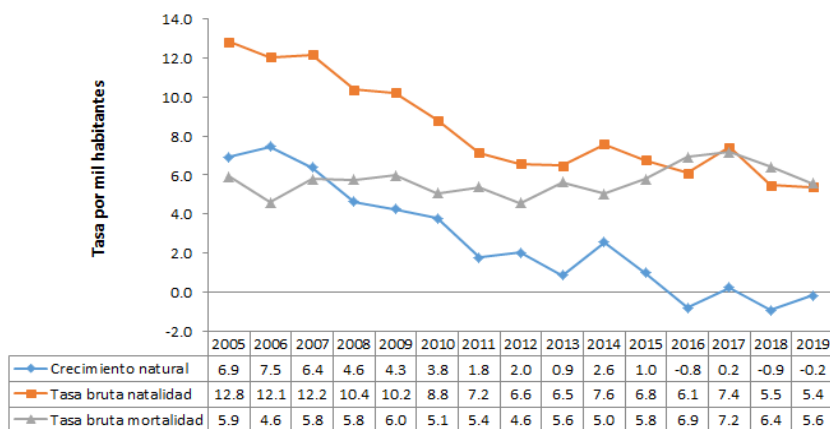
Fuente: DANE

Indicadores de estructura demográfica 2015, 2021 y 2023

Índice Demográfico	Año		
	2015	2021	2023
Poblacion total	24.059	25.138	25.924
Poblacion Masculina	12.073	12.633	13.028
Poblacion femenina	11.986	12.505	12.896
Relación hombres:mujer	100.73	101.02	101
Razón niños:mujer	25	24	24
Índice de infancia	20	18	18
Índice de juventud	21	20	19
Índice de vejez	18	22	23
Índice de envejecimiento	89	118	128
Índice demográfico de dependencia	48.65	50.02	51.15
Índice de dependencia infantil	30.26	27.68	27.07
Índice de dependencia mayores	18.39	22.34	24.09
Índice de Friz	110.08	100.11	96.66

Fuente: DANE

Tasas brutas de natalidad, mortalidad y tasa de crecimiento natural 2005 – 2019



Fuente: DANE

Total defunciones (por residencia) año 2019

137



Total nacimientos (por residencia) año 2019

132



Tasa de fecundidad específica en mujeres 2019

Grupo edad	Antioquia	Fredonia
10 a 14 años	2,8	3,5
15 a 19 años	50,9	31,3

Tasa por 1.000 mujeres



Oferta Prestadores-Capacidad Instalada



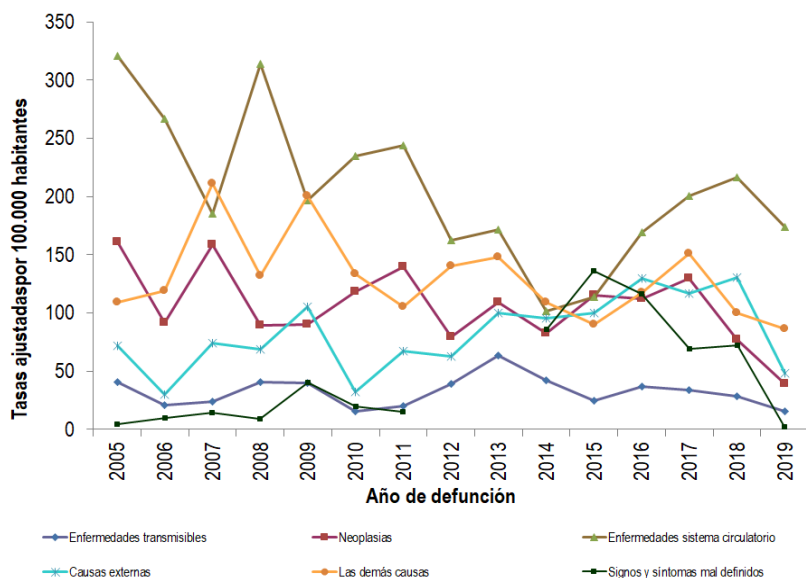
Fuente: SISPRO

Salud mental

Evento	Antioquia	Fredonia	Año	Fuente
Intento de suicidio	66,2	36,4	2020	SIVIGILA
Suicidio	6,8	12,0	2019	SISPRO

Tasa por 100.000 hbtes

Mortalidad según grandes grupos de causas OPS lista 6/67 2005 – 2019



Fuente: DANE

Semaforización de la mortalidad materno – infantil y niñez. 2019

Causa de muerte	Antioquia	Fredonia
Razón de mortalidad materna	34,20	0,00
Tasa de mortalidad neonatal	5,70	0,00
Tasa de mortalidad infantil	8,70	7,58
Tasa de mortalidad en la niñez	10,67	7,58
Tasa de mortalidad por IRA en menores de cinco años	10,30	0,00
Tasa de mortalidad por EDA en menores de cinco años	3,90	0,00
Tasa de mortalidad por desnutrición en menores de cinco años	2,20	0,00

Fuente: DANE

Distribución porcentual de las principales causas de morbilidad atendida, por ciclo de vida 2009-2020

Ciclo vital	Gran causa de morbilidad	Total												Tendencia	
		2009	2010	2011	2012	2013	2014	2015	2016	2017	2018	2019	2020		
Primera infancia (0 - 5 años)	Condiciones transmisibles y nutricionales	42,39	31,42	24,80	38,91	31,07	25,32	26,02	37,50	25,61	28,74	24,15	27,39	3,2	
	Condiciones perinatales	2,16	4,19	14,17	4,38	3,63	1,99	3,54	4,62	1,20	1,51	4,79	3,24	-1,55	
	Enfermedades no transmisibles	39,80	40,65	40,60	43,13	52,58	59,38	56,05	44,42	49,20	47,49	53,51	39,55	-14,07	
	Lesiones	4,45	10,00	8,99	4,22	4,59	5,23	4,25	3,85	10,04	6,13	6,40	16,21	9,21	
	Condiciones mal clasificadas	11,21	7,74	11,44	9,38	8,13	8,08	10,14	9,62	12,95	16,13	11,04	13,61	2,37	
Infancia (6 - 11 años)	Condiciones transmisibles y nutricionales	19,11	25,15	16,31	17,90	11,57	12,07	11,89	10,26	10,00	8,88	9,00	5,95	-9,84	
	Condiciones maternas	0,00	0,00	0,00	0,00	0,00	0,04	0,06	0,00	0,00	0,00	0,00	0,00	0,80	
	Enfermedades no transmisibles	55,08	59,88	56,03	71,38	73,24	72,61	72,45	88,33	62,33	65,73	71,71	59,02	-12,69	
	Lesiones	9,96	8,98	12,41	4,38	7,24	6,04	5,59	11,73	7,67	5,55	5,61	16,99	11,39	
	Condiciones mal clasificadas	15,85	5,99	15,25	6,33	7,95	9,24	10,01	9,68	20,00	19,83	13,68	18,04	4,28	
Adolescencia (12 - 18 años)	Condiciones transmisibles y nutricionales	9,49	13,02	8,28	9,51	6,47	9,40	5,38	6,83	9,39	6,66	4,10	4,77	0,57	
	Condiciones maternas	2,91	11,16	4,07	0,90	2,43	2,42	1,82	2,03	3,47	2,03	2,88	2,66	-0,22	
	Enfermedades no transmisibles	59,83	54,42	57,27	72,93	70,75	69,20	70,97	67,15	55,48	64,80	70,00	62,68	-7,32	
	Lesiones	9,06	13,49	12,50	8,61	5,55	5,93	8,37	10,32	14,56	9,21	9,71	11,74	2,32	
	Condiciones mal clasificadas	18,72	7,91	17,88	8,05	14,79	13,05	13,46	13,66	17,10	17,30	13,30	18,15	4,28	
Juventud (14 - 26 años)	Condiciones transmisibles y nutricionales	6,52	11,37	5,91	11,17	8,83	8,85	5,76	8,90	8,72	6,63	5,57	4,61	-0,95	
	Condiciones maternas	6,00	7,77	12,09	5,24	5,16	4,77	7,73	6,49	8,62	6,06	5,38	9,39	4,28	
	Enfermedades no transmisibles	65,67	61,03	58,24	69,62	63,74	64,00	64,08	59,31	53,79	61,23	67,92	57,21	-10,72	
	Lesiones	5,49	6,80	5,77	6,03	9,30	9,03	8,62	5,29	13,09	9,90	8,93	14,22	5,28	
	Condiciones mal clasificadas	16,33	13,04	17,99	7,94	12,97	13,35	13,81	10,01	15,77	16,17	12,20	14,57	2,37	
Adultez (27 - 59 años)	Condiciones transmisibles y nutricionales	6,09	7,79	4,21	7,24	6,77	6,63	4,57	5,86	5,21	4,44	3,92	3,15	-0,77	
	Condiciones maternas	1,27	1,48	2,01	0,83	0,48	0,44	0,45	1,14	0,81	0,28	0,31	0,58	0,27	
	Enfermedades no transmisibles	76,62	75,94	78,59	81,05	80,64	79,04	80,19	76,67	77,88	80,06	83,14	78,34	-4,79	
	Lesiones	6,05	5,20	4,80	4,35	5,36	7,25	6,43	8,29	6,70	5,98	5,49	8,43	2,37	
	Condiciones mal clasificadas	9,97	9,59	10,39	6,53	6,75	6,65	8,37	8,04	9,40	9,24	7,14	9,49	2,35	
Persona mayor (Mayores de 60 años)	Condiciones transmisibles y nutricionales	4,27	4,91	3,19	11,87	4,06	4,24	3,32	3,32	3,90	3,01	2,80	3,70	0,30	
	Condiciones maternas	0,00	0,00	0,05	0,00	0,00	0,01	0,04	0,00	0,00	0,00	0,00	0,00	0,80	
	Enfermedades no transmisibles	85,43	85,62	86,14	79,80	86,40	87,08	85,74	86,50	83,92	85,31	87,38	85,08	-2,31	
	Lesiones	3,01	3,31	3,30	2,68	3,31	3,37	3,22	3,52	4,19	3,73	3,87	4,38	0,61	
	Condiciones mal clasificadas	7,29	6,15	7,32	5,64	6,24	5,29	7,67	6,67	7,99	7,95	5,93	6,83	0,30	

Fuente: SISPRO - RIPS

Vacunación covid

Municipios	Total 1° dosis aplicadas todas etapas 2	Total 2° dosis aplicadas todas etapas	Z_Total dosis única total etapas
Fredonia	14.918	12.180	964

Fuente: SSSA

Determinantes intermedios de la salud Condiciones de vida

Determinantes intermedios de la salud	Antioquia	Fredonia
Cobertura de servicios de electricidad (2018)	99,4	99,7
Cobertura de acueducto (2019)	89,8	39,0
Cobertura de alcantarillado (2019)	82,0	39,0
Índice de riesgo de la calidad del agua para consumo humano (IRCA 2019)	6,6	29,5
Porcentaje de hogares sin acceso a fuentes de agua mejorada (DNP-DANE 2018)	13,1	16,5
Porcentaje de hogares con inadecuada eliminación de excretas (DNP-DANE 2018)	14,3	16,3

Fuente: SISPRO - RIPS

Determinantes intermedios de la salud Sistema sanitario

Determinantes intermedios de la salud	Antioquia	Fredonia
Porcentaje de hogares con barreras de acceso a los servicios para cuidado de la primera infancia (DNP-DANE 2005,2018)	7,1	1,3
Porcentaje de hogares con barreras de acceso a los servicios de salud (DNP-DANE 2005, 2018)	3,7	0,8
Cobertura de afiliación al SGSSS (MSPS 2020)	98,4	60,1
Coberturas administrativas de vacunación con BCG para nacidos vivos (MSPS 2020)	73,1	13,5
Coberturas administrativas de vacunación con DPT 3 dosis en menores de 1 año (MSPS 2020)	69,0	52,4
Coberturas administrativas de vacunación con polio 3 dosis en menores de 1 año (MSPS 2020)	68,2	52,4
Coberturas administrativas de vacunación con triple viral dosis en menores de 1 año (MSPS 2020)	74,4	58,0
Porcentaje de nacidos vivos con cuatro o más consultas de control prenatal (EEVV-DANE) 2019	90,2	90,9
Cobertura de parto institucional (EEVV-DANE) 2019	99,3	100,0
Porcentaje de partos atendidos por personal calificado (EEVV-DANE) 2019	99,3	97,7

Fuente PAI – MSPS

Determinantes intermedios de la salud Seguridad alimentaria

Determinantes intermedios de la salud	Antioquia	Fredonia
Porcentaje de nacidos vivos con bajo peso al nacer (EEVV-DANE)	9,5	9,8

Fuente: DANE