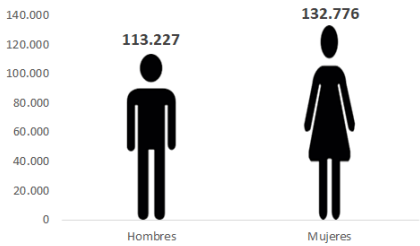


Temperatura media de la cabecera municipal °C	Altitud de la cabecera municipal M.S.N.M	Extensión (km2)	Densidad poblacional habitantes por km2	Número de veredas	Número de corregimientos
21	1575	51	4823.6	6	0

Población 2021

Sexo



Cabecera:
238.042



Resto:
7.961

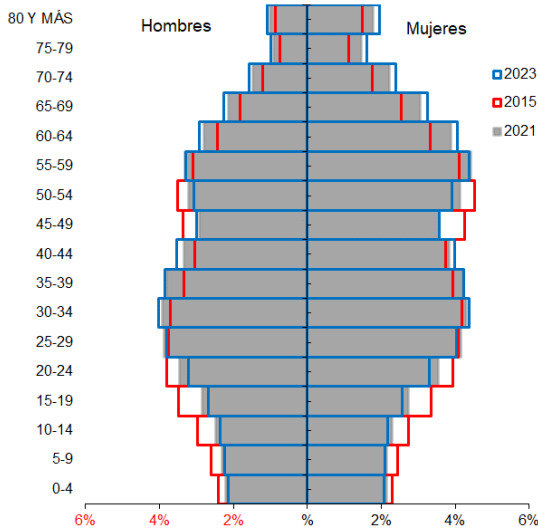
Fuente: DANE

Población por ciclo vital 2015, 2021 y 2023

Ciclo vital	2015		2021		2023	
	Número absoluto	Frecuencia relativa	Número absoluto	Frecuencia relativa	Número absoluto	Frecuencia relativa
Primera infancia (0 a 5 años)	12177	5,7	12907	5,2	12845	5,1
Infancia (6 a 11 años)	13402	6,2	13345	5,4	13261	5,2
Adolescencia (12 a 18)	19120	8,9	17941	7,3	17452	6,9
Juventud (19 a 26)	26539	12,4	27923	11,4	27044	10,7
Adultez (27 a 59)	106122	49,5	122820	49,9	126970	50,0
Persona mayor (60 y más)	37179	17,3	51067	20,8	56127	22,1
TOTAL	214539	100	246003	100	253699	100

Fuente: DANE - proyecciones de población Censo 2018

Piramide poblacional 2015, 2021 y 2023



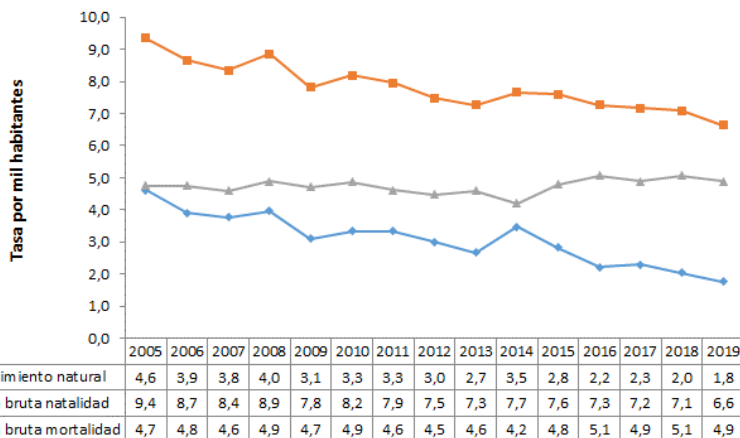
Fuente: DANE

Indicadores de estructura demográfica 2015, 2021 y 2023

Índice Demográfico	Año		
	2015	2021	2023
Poblacion total	214.539	246.003	253.699
Poblacion Masculina	99.007	113.227	116.749
Poblacion femenina	115.532	132.776	136.950
Relación hombres:mujer	85,70	85,28	85
Razón niños:mujer	17	17	16
Índice de infancia	15	14	13
Índice de juventud	22	21	20
Índice de vejez	17	21	22
Índice de envejecimiento	112	153	169
Índice demografico de dependencia	37,02	38,20	39,27
Índice de dependencia infantil	21,18	18,78	18,19
Índice de dependencia mayores	15,84	19,42	21,08
Índice de Friz	75,42	64,05	59,86

Fuente: DANE

Tasas brutas de natalidad, mortalidad y tasa de crecimiento natural 2005 – 2019



Fuente: DANE

Total defunciones (por residencia) año 2019

1153



Total nacimientos (por residencia) año 2019

1568



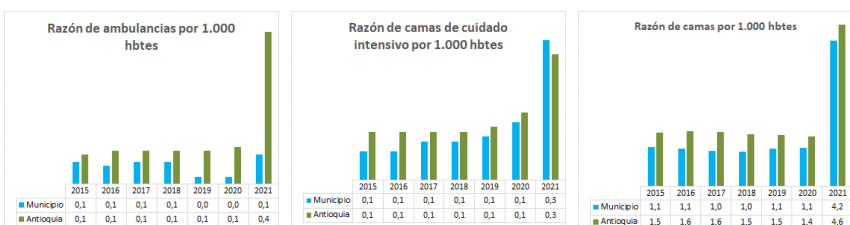
Tasa de fecundidad específica en mujeres 2019

Grupo edad	Antioquia	Envigado
10 a 14 años	2,8	0,3
15 a 19 años	50,9	10,1

Tasa por 1.000 mujeres



Oferta Prestadores-Capacidad Instalada



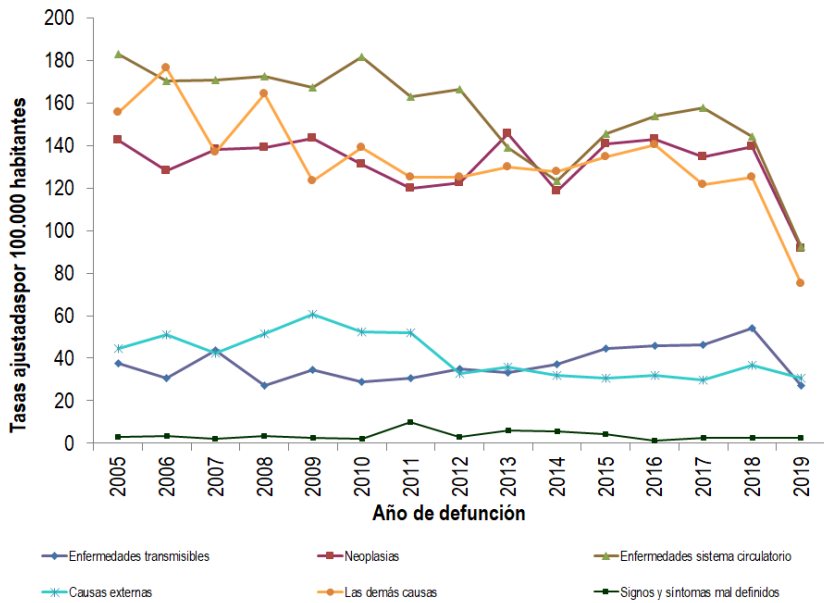
Fuente: SISPRO

Salud mental

Evento	Antioquia	Envigado	Año	Fuente
Intento de suicidio	66,2	87,9	2020	SIVIGILA
Suicidio	6,8	6,1	2019	SISPRO

Tasa por 100.000 hbtes

Mortalidad según grandes grupos de causas OPS lista 6/67 2005 – 2019



Fuente: DANE

Semaforización de la mortalidad materno – infantil y niñez. 2019

Causa de muerte	Antioquia	Envigado
Razón de mortalidad materna	34,20	0,00
Tasa de mortalidad neonatal	5,70	1,91
Tasa de mortalidad infantil	8,70	3,19
Tasa de mortalidad en la niñez	10,67	5,74
Tasa de mortalidad por IRA en menores de cinco años	10,30	9,41
Tasa de mortalidad por EDA en menores de cinco años	3,90	9,41
Tasa de mortalidad por desnutrición en menores de cinco años	2,20	0,00

Fuente: DANE

Distribución porcentual de las principales causas de morbilidad atendida, por ciclo de vida 2009-2020

Ciclo vital	Gran causa de morbilidad	Total											Tendencia	
		2009	2010	2011	2012	2013	2014	2015	2016	2017	2018	2019		2020
Primera infancia (0 - 5 años)	Condiciones transmisibles y nutricionales	37,91	39,37	40,93	37,83	37,30	37,74	37,53	38,08	36,76	34,83	37,44	20,24	-11,20
	Condiciones perinatales	2,55	3,85	4,16	3,97	3,20	4,12	4,14	2,50	3,77	4,58	4,24	10,70	6,42
	Enfermedades no transmisibles	35,07	36,85	36,48	37,67	39,59	40,53	41,47	42,53	41,62	41,60	42,42	44,57	2,75
	Lesiones	3,91	4,29	4,99	4,70	4,61	4,43	4,33	4,41	3,96	4,06	4,97	7,70	2,74
Adolescencia (12-18 años)	Condiciones transmisibles y nutricionales	16,33	16,41	13,89	12,62	11,38	10,85	11,31	10,63	11,54	9,40	8,82	5,92	-2,80
Adultez (27-59 años)	Condiciones transmisibles y nutricionales	9,24	10,14	10,06	9,31	9,15	9,67	10,23	10,95	10,31	9,86	8,89	6,48	-2,40

Fuente: SISPRO - RIPS

Determinantes intermedios de la salud Condiciones de vida

Determinantes intermediarios de la salud	Antioquia	Envigado
Cobertura de servicios de electricidad (2018)	99,4	100,0
Cobertura de acueducto (2019)	89,8	88,8
Cobertura de alcantarillado (2019)	82,0	88,9
Índice de riesgo de la calidad del agua para consumo humano (IRCA 2019)	6,6	0,9
Porcentaje de hogares sin acceso a fuentes de agua mejorada (DNP-DANE 2018)	13,1	0,9
Porcentaje de hogares con inadecuada eliminación de excretas (DNP-DANE 2018)	14,3	0,6

Fuente: SISPRO - RIPS

Determinantes intermedios de la salud Sistema sanitario

Determinantes intermediarios de la salud	Antioquia	Envigado
Porcentaje de hogares con barreras de acceso a los servicios para cuidado de la primera infancia (DNP-DANE 2005,2018)	7,1	1,0
Porcentaje de hogares con barreras de acceso a los servicios de salud (DNP- DANE 2005, 2018)	3,7	1,5
Cobertura de afiliación al SGSSS (MSPS 2020)	98,4	82,0
Coberturas administrativas de vacunación con BCG para nacidos vivos (MSPS 2020)	73,1	139,4
Coberturas administrativas de vacunación con DPT 3 dosis en menores de 1 año (MSPS 2020)	69,0	48,5
Coberturas administrativas de vacunación con polio 3 dosis en menores de 1 año (MSPS 2020)	68,2	48,5
Coberturas administrativas de vacunación con triple viral dosis en menores de 1 año (MSPS 2020)	74,4	55,0
Porcentaje de nacidos vivos con cuatro o más consultas de control prenatal (EEVV-DANE) 2019	90,2	97,9
Cobertura de parto institucional (EEVV-DANE) 2019	99,3	99,9
Porcentaje de partos atendidos por personal calificado (EEVV-DANE) 2019	99,3	99,9

Fuente PAI – MSPS

Determinantes intermedios de la salud Seguridad alimentaria

Determinantes intermediarios de la salud	Antioquia	Envigado
Porcentaje de nacidos vivos con bajo peso al nacer (EEVV-DANE)	9,5	8,2

Fuente: DANE

Vacunación covid

MUNICIPIOS	TOTAL 1° DOSIS	TOTAL 2° DOSIS	Z_TOTAL DOSIS
	APLICADAS	APLICADAS	UNICA TOTAL
	TODAS ETAPAS2	TODAS ETAPAS	ETAPAS
Envigado	303.934	252.735	39.750

Fuente: SSSA

Secretaría Seccional de Salud y Protección Social de Antioquia

Subsecretaría Planeación para la Atención en Salud

2022