

Temperatura media de la cabecera municipal °C	Altitud de la cabecera municipal M.S.N.M	Extensión (km2)	Densidad poblacional habitantes por km2	Número de veredas	Número de corregimientos
16	2300	222	53.7	12	0

Población 2021

Sexo



Fuente: DANE



Cabecera:
6.393



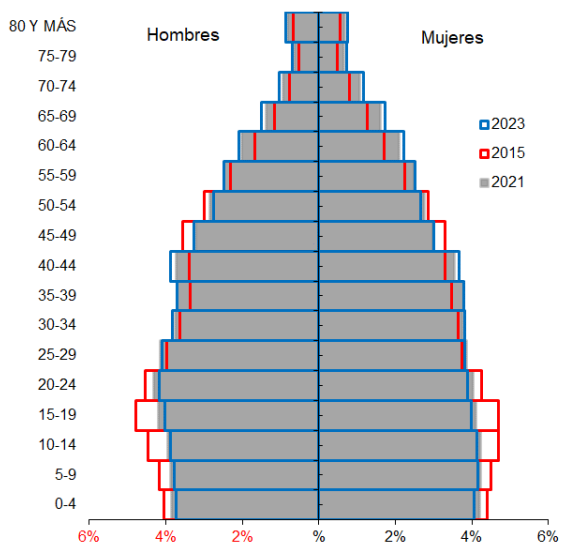
Resto:
5.519

Población por ciclo vital 2015, 2021 y 2023

Ciclo vital	2015		2021		2023	
	Número absoluto	Frecuencia relativa	Número absoluto	Frecuencia relativa	Número absoluto	Frecuencia relativa
Primera infancia (0 a 5 años)	1078	10,2	1150	9,7	1152	9,4
Infancia (6 a 11 años)	1121	10,6	1163	9,8	1176	9,6
Adolescencia (12 a 18)	1393	13,1	1377	11,6	1382	11,2
Juventud (19 a 26)	1469	13,9	1581	13,3	1577	12,8
Adultez (27 a 59)	4515	42,6	5222	43,8	5424	44,2
Persona mayor (60 y más)	1018	9,6	1419	11,9	1574	12,8
TOTAL	10594	100	11912	100	12285	100

Fuente: DANE - proyecciones de población Censo 2018

Piramide poblacional 2015, 2021 y 2023



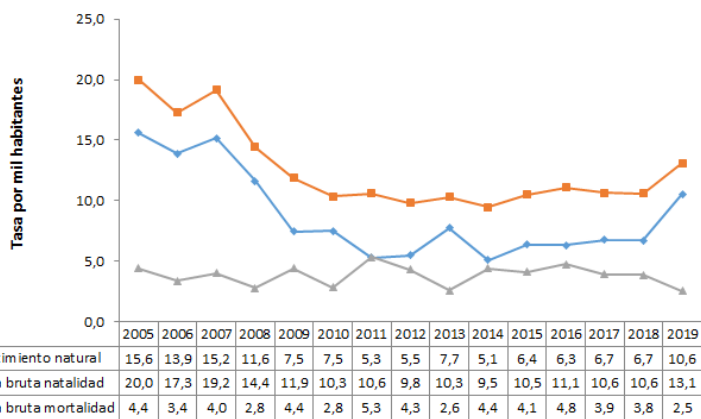
Fuente: DANE

Indicadores de estructura demográfica 2015, 2021 y 2023

Índice Demográfico	Año		
	2015	2021	2023
Poblacion total	10.594	11.912	12.285
Poblacion Masculina	5.298	5.941	6.115
Poblacion femenina	5.296	5.971	6.170
Relación hombres:mujer	100,04	99,50	99
Razón niños:mujer	32	31	30
Índice de infancia	26	24	24
Índice de juventud	26	25	24
Índice de vejez	10	12	13
Índice de envejecimiento	37	49	54
Índice demografico de dependencia	48,21	47,37	47,62
Índice de dependencia infantil	38,99	35,87	35,09
Índice de dependencia mayores	9,22	11,51	12,53
Índice de Friz	129,35	114,59	109,60

Fuente: DANE

Tasas brutas de natalidad, mortalidad y tasa de crecimiento natural 2005 – 2019



Fuente: DANE

Total defunciones (por residencia)

año 2019

29



Total nacimientos (por residencia)

año 2019

150



Tasa de fecundidad específica en mujeres 2019

Grupo edad	Antioquia	Entrerrios
10 a 14 años	2,8	0,0
15 a 19 años	50,9	53,1

Tasa por 1.000 mujeres



Oferta Prestadores-Capacidad Instalada



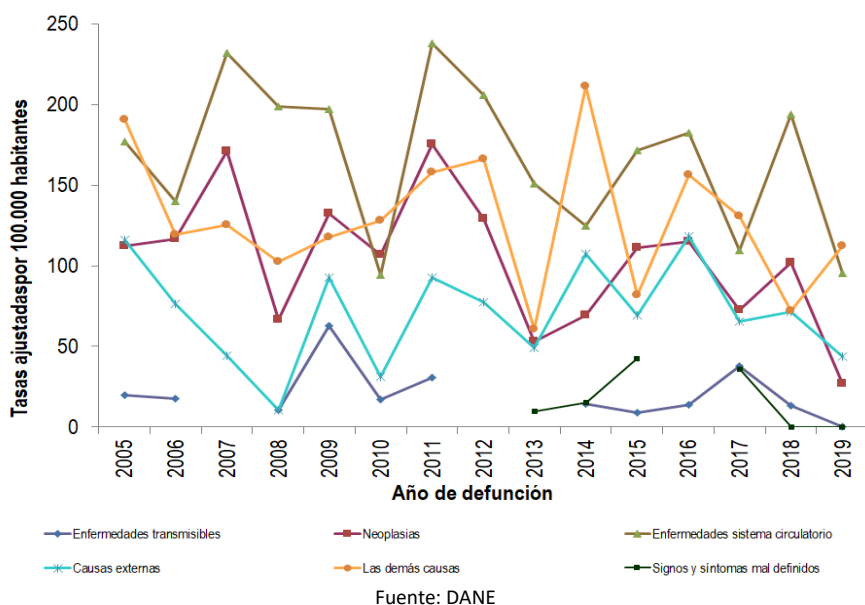
Fuente: SISPRO

Salud mental

Evento	Antioquia	Entrerrios	Año	Fuente
Intento de suicidio	66,2	59,7	2020	SIVIGILA
Suicidio	6,8	0,0	2019	SISPRO

Tasa por 100.000 hbtes

Mortalidad según grandes grupos de causas OPS lista 6/67 2005 – 2019



Semaforización de la mortalidad materno – infantil y niñez. 2019

Causa de muerte	Antioquia	Enterríos
Razón de mortalidad materna	34,20	0,00
Tasa de mortalidad neonatal	5,70	0,00
Tasa de mortalidad infantil	8,70	6,67
Tasa de mortalidad en la niñez	10,67	6,67
Tasa de mortalidad por IRA en menores de cinco años	10,30	0,00
Tasa de mortalidad por EDA en menores de cinco años	3,90	0,00
Tasa de mortalidad por desnutrición en menores de cinco años	2,20	0,00

Fuente: DANE

Distribución porcentual de las principales causas de morbilidad atendida, por ciclo de vida 2009-2020

Ciclo vital	Gran causa de morbilidad	Total											Tendencia		
		2009	2010	2011	2012	2013	2014	2015	2016	2017	2018	2019		2020	Δ pp 2020-2019
Primera infancia (0 - 5 años)	Condiciones transmisibles y nutricionales	47,68	41,55	42,58	36,34	33,76	32,87	21,07	21,20	37,20	39,20	19,27	19,29	0,02	
	Condiciones perinatales	1,05	1,90	6,28	9,81	3,87	1,66	10,15	3,62	6,09	2,14	3,72	19,13	19,29	0,02
	Enfermedades no transmisibles	36,38	42,27	36,70	38,73	49,46	43,97	50,38	58,74	40,86	47,82	57,82	42,60	42,60	-0,00
	Lesiones	4,26	3,35	4,28	3,18	5,59	7,21	8,81	2,79	3,34	6,74	7,12	7,07	7,07	-0,00
Infancia (6 - 11 años)	Condiciones mal clasificadas	10,63	10,93	10,16	11,94	7,31	9,29	9,58	3,65	12,51	10,11	12,07	11,90	11,90	-0,00
	Condiciones transmisibles y nutricionales	36,95	26,73	37,10	25,00	12,69	15,38	11,19	12,47	20,36	15,46	12,21	8,94	8,94	-0,00
	Condiciones maternas	0,00	0,00	0,00	0,31	0,30	0,26	0,22	0,00	0,00	0,00	0,00	0,00	0,00	0,00
	Enfermedades no transmisibles	47,49	52,22	49,15	59,57	68,59	66,82	72,04	70,57	60,83	59,59	61,44	54,47	54,47	-0,00
Adolescencia (12 - 18 años)	Lesiones	5,59	8,35	4,01	5,56	9,06	9,74	4,25	4,49	3,62	7,53	8,95	17,34	17,34	-0,00
	Condiciones mal clasificadas	9,98	11,69	9,73	9,57	9,37	7,69	12,30	12,47	15,19	17,42	17,40	19,24	19,24	-0,00
	Condiciones transmisibles y nutricionales	22,49	16,83	20,76	10,44	11,88	9,05	6,80	7,57	14,28	8,82	5,46	2,34	2,34	-0,00
	Condiciones maternas	3,24	1,27	4,20	7,35	3,04	4,87	5,65	0,67	1,99	1,48	2,70	1,17	1,17	-0,00
Juventud (14 - 26 años)	Enfermedades no transmisibles	52,66	56,51	58,59	57,79	65,06	61,14	60,56	71,36	59,16	63,94	64,27	64,06	64,06	-0,00
	Lesiones	7,57	10,90	4,91	11,47	7,32	19,40	9,73	5,43	7,51	7,00	12,16	16,21	16,21	-0,00
	Condiciones mal clasificadas	14,05	14,50	11,54	12,94	12,71	5,55	7,26	5,00	7,06	19,77	15,42	16,21	16,21	-0,00
	Condiciones transmisibles y nutricionales	17,95	12,24	13,22	8,33	7,01	8,67	8,66	7,61	14,04	11,88	7,18	3,41	3,41	-0,00
Adultez (27 - 59 años)	Condiciones maternas	6,47	11,54	11,45	13,93	12,01	13,11	11,64	5,09	5,01	6,84	7,73	16,02	16,02	-0,00
	Enfermedades no transmisibles	57,70	56,16	57,23	57,14	61,97	56,45	55,50	62,24	60,10	58,22	56,89	51,91	51,91	-0,00
	Lesiones	7,97	9,44	5,41	9,17	9,45	7,36	11,27	10,18	7,27	8,22	12,89	8,82	8,82	-0,00
	Condiciones mal clasificadas	9,91	11,63	12,69	11,43	10,46	14,42	12,84	14,89	13,58	14,85	15,81	20,14	20,14	-0,00
Persona mayor (Mayores de 60 años)	Condiciones transmisibles y nutricionales	12,08	8,00	11,25	5,53	6,17	6,43	5,30	5,04	8,05	10,13	4,16	6,01	6,01	-0,00
	Condiciones maternas	1,64	2,41	1,84	2,67	4,21	3,89	2,43	1,13	1,02	0,94	1,67	2,76	2,76	-0,00
	Enfermedades no transmisibles	73,13	74,06	74,66	75,36	74,47	74,47	76,37	79,99	76,59	73,76	74,38	73,26	73,26	-0,00
	Lesiones	5,30	6,31	3,98	6,50	5,80	6,37	6,49	4,81	4,85	5,39	7,34	6,97	6,97	-0,00
Persona mayor (Mayores de 60 años)	Condiciones mal clasificadas	7,85	9,23	8,27	9,94	9,35	8,85	9,41	9,03	9,49	9,78	12,44	12,01	12,01	-0,00
	Condiciones transmisibles y nutricionales	5,57	5,10	6,51	5,94	5,70	5,43	4,19	2,71	6,57	7,34	3,43	4,94	4,94	-0,00
	Condiciones maternas	0,00	0,00	0,00	0,00	0,00	0,00	0,00	0,00	0,00	0,00	0,00	0,00	0,00	-0,00
	Enfermedades no transmisibles	86,72	85,68	82,76	80,51	83,93	84,28	85,97	88,58	85,52	82,41	83,26	83,63	83,63	-0,00
Persona mayor (Mayores de 60 años)	Lesiones	2,91	3,96	2,87	3,85	2,34	2,52	2,85	2,88	1,78	2,77	4,23	3,49	3,49	-0,00
	Condiciones mal clasificadas	4,79	5,26	7,87	9,70	7,97	7,76	6,99	5,84	6,13	7,47	9,10	7,93	7,93	-0,00

Fuente: SISPRO - RIPS

Determinantes intermedios de la salud Condiciones de vida

Determinantes intermedios de la salud	Antioquia	Enterríos
Cobertura de servicios de electricidad (2018)	99,4	100,0
Cobertura de acueducto (2019)	89,8	66,2
Cobertura de alcantarillado (2019)	82,0	46,5
Índice de riesgo de la calidad del agua para consumo humano (IRCA 2019)	6,6	29,6
Porcentaje de hogares sin acceso a fuentes de agua mejorada (DNP-DANE 2018)	13,1	14,8
Porcentaje de hogares con inadecuada eliminación de excretas (DNP-DANE 2018)	14,3	14,5

Fuente: SISPRO - RIPS

Determinantes intermedios de la salud Sistema sanitario

Determinantes intermedios de la salud	Antioquia	Enterríos
Porcentaje de hogares con barreras de acceso a los servicios para cuidado de la primera infancia (DNP-DANE 2005,2018)	7,1	2,3
Porcentaje de hogares con barreras de acceso a los servicios de salud (DNP-DANE 2005, 2018)	3,7	5,5
Cobertura de afiliación al SGSSS (MSPS 2020)	98,4	78,1
Coberturas administrativas de vacunación con BCG para nacidos vivos (MSPS 2020)	73,1	17,7
Coberturas administrativas de vacunación con DPT 3 dosis en menores de 1 año (MSPS 2020)	69,0	64,6
Coberturas administrativas de vacunación con polio 3 dosis en menores de 1 año (MSPS 2020)	68,2	64,1
Coberturas administrativas de vacunación con triple viral dosis en menores de 1 año (MSPS 2020)	74,4	76,2
Porcentaje de nacidos vivos con cuatro o más consultas de control prenatal (EEVV-DANE) 2019	90,2	94,7
Cobertura de parto institucional (EEVV-DANE) 2019	99,3	97,9
Porcentaje de partos atendidos por personal calificado (EEVV-DANE) 2019	99,3	99,3

Fuente PAI – MSPS

Vacunación covid

MUNICIPIOS	TOTAL 1° DOSIS	TOTAL 2° DOSIS	Z_TOTAL DOSIS
	APLICADAS	APLICADAS	UNICA TOTAL
	TODAS ETAPAS	TODAS ETAPAS	ETAPAS
Enterríos	5,334	4,231	3,530

Fuente: SSSA

Determinantes intermedios de la salud Seguridad alimentaria

Determinantes intermedios de la salud	Antioquia	Enterríos
Porcentaje de nacidos vivos con bajo peso al nacer (EEVV-DANE)	9,5	8,0

Fuente: DANE

Secretaría Seccional de Salud y Protección Social de Antioquia

Subsecretaría Planeación para la Atención en Salud

2022