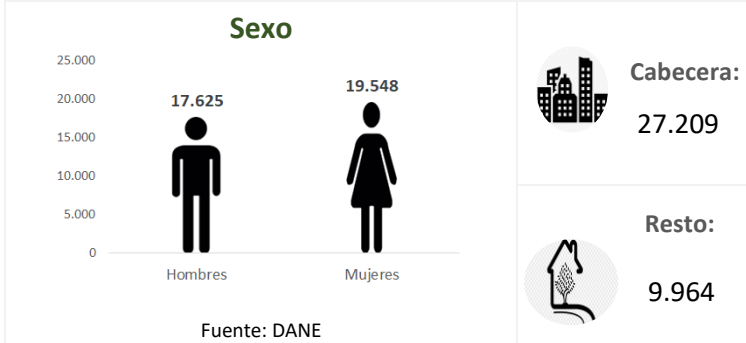


Temperatura media de la cabecera municipal °C	Altitud de la cabecera municipal M.S.N.M	Extensión (km2)	Densidad poblacional habitantes por km2	Número de veredas	Número de corregimientos
17	2150	76	489.1	37	0

Población 2021

Población por ciclo vital 2015, 2021 y 2023

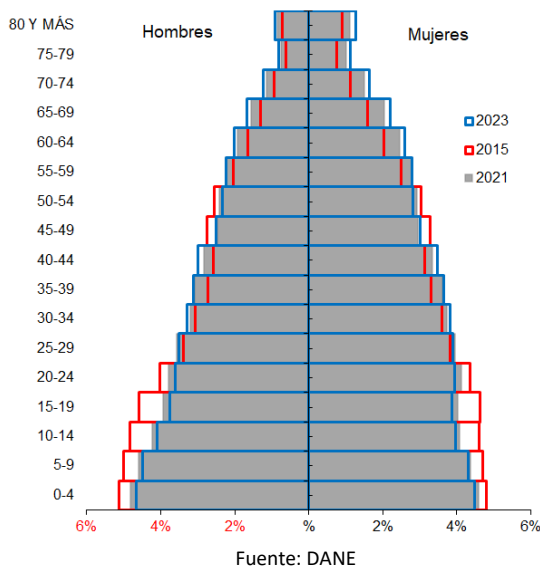


Ciclo vital	2015		2021		2023	
	Número absoluto	Frecuencia relativa	Número absoluto	Frecuencia relativa	Número absoluto	Frecuencia relativa
Primera infancia (0 a 5 años)	4041	11.9	4184	11.3	4200	11.0
Infancia (6 a 11 años)	3921	11.5	3908	10.5	3940	10.3
Adolescencia (12 a 18)	4439	13.1	4205	11.3	4178	10.9
Juventud (19 a 26)	4480	13.2	4671	12.6	4615	12.0
Adultez (27 a 59)	13162	38.7	14877	40.0	15491	40.4
Persona mayor (60 y más)	3942	11.6	5328	14.3	5912	15.4
TOTAL	33985	100	37173	100	38336	100

Fuente: DANE - proyecciones de población Censo 2018

Piramide poblacional 2015, 2021 y 2023

Indicadores de estructura demográfica 2015, 2021 y 2023



Índice Demográfico	Año		
	2015	2021	2023
Poblacion total	33.985	37.173	38.336
Poblacion Masculina	16.264	17.625	18.095
Poblacion femenina	17.721	19.548	20.241
Relación hombres:mujer	91.78	90.16	89
Razón niños:mujer	38	37	36
Índice de infancia	29	27	26
Índice de juventud	25	23	23
Índice de vejez	12	14	15
Índice de envejecimiento	40	54	59
Índice demográfico de dependencia	58.73	57.86	58.32
Índice de dependencia infantil	46.14	42.14	41.16
Índice de dependencia mayores	12.59	15.73	17.15
Índice de Friz	156.85	137.45	130.30

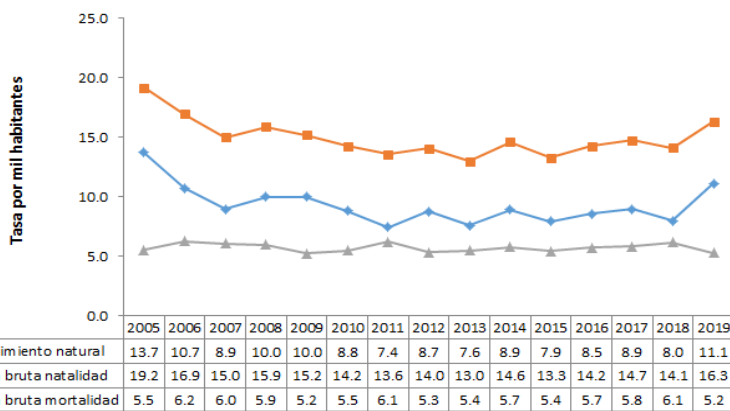
Fuente: DANE

Tasas brutas de natalidad, mortalidad y tasa de crecimiento natural 2005 – 2019

Total defunciones (por residencia)

año 2019

188



Total nacimientos (por residencia)

año 2019

587



Tasa de fecundidad específica en mujeres 2019

Grupo edad	Antioquia	El Santuario
10 a 14 años	2,8	0,7
15 a 19 años	50,9	61,2

Tasa por 1.000 mujeres



Oferta Prestadores-Capacidad Instalada

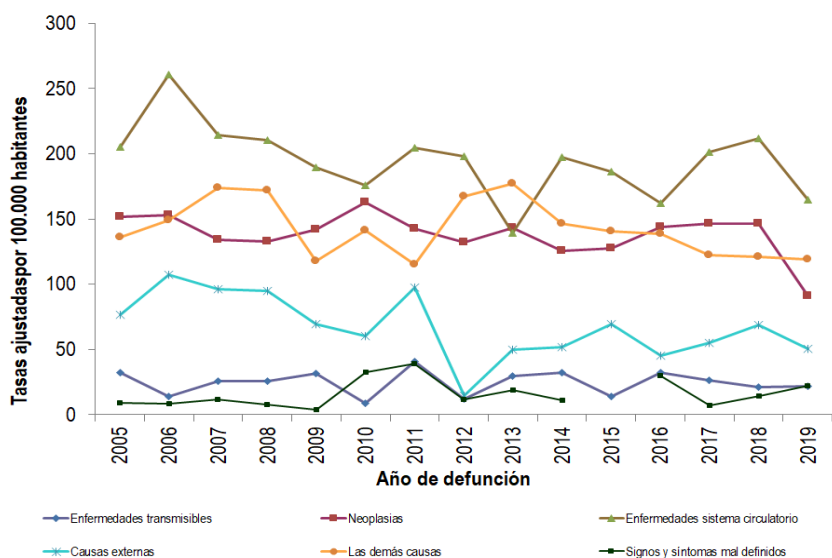
Salud mental



Evento	Antioquia	El Santuario	Año	Fuente
Intento de suicidio	66,2	62,8	2020	SIVIGILA
Suicidio	6,8	3,0	2019	SISPRO

Tasa por 100.000 hbtes

Mortalidad según grandes grupos de causas OPS lista 6/67 2005 – 2019



Fuente: DANE

Semaforización de la mortalidad materno – infantil y niñez. 2019

Causa de muerte	Antioquia	El Santuario
Razón de mortalidad materna	34,20	340,72
Tasa de mortalidad neonatal	5,70	6,81
Tasa de mortalidad infantil	8,70	11,93
Tasa de mortalidad en la niñez	10,67	15,33
Tasa de mortalidad por IRA en menores de cinco años	10,30	0,00
Tasa de mortalidad por EDA en menores de cinco años	3,90	0,00
Tasa de mortalidad por desnutrición en menores de cinco años	2,20	0,00

Fuente: DANE

Distribución porcentual de las principales causas de morbilidad atendida, por ciclo de vida 2009-2020

Ciclo vital	Gran causa de morbilidad	Total													Tendencia
		2009	2010	2011	2012	2013	2014	2015	2016	2017	2018	2019	2020	Δ pp 2020-2019	
Primera infancia (0 - 5 años)	Condiciones transmisibles y nutricionales	43.52	40.03	40.60	32.85	30.77	28.20	25.69	25.33	28.33	29.44	28.62	19.03	-9.59	
	Condiciones perinatales	4.23	3.19	5.12	6.57	5.69	7.66	6.49	7.85	5.09	4.91	7.02	13.20	6.18	
	Enfermedades no transmisibles	33.31	38.52	38.54	40.61	45.79	44.99	49.37	56.23	49.19	45.51	47.27	49.29	2.02	
	Lesiones	4.50	7.18	4.07	6.50	4.97	5.91	5.96	3.99	5.19	5.71	6.25	7.03	0.73	
	Condiciones mal clasificadas	14.44	11.08	11.67	13.47	12.78	13.24	12.49	6.61	12.21	14.43	10.85	11.45	0.60	
Infancia (6 - 11 años)	Condiciones transmisibles y nutricionales	26.44	20.35	16.72	16.67	13.34	8.82	11.28	10.24	10.04	9.57	8.71	4.90	-3.81	
	Condiciones maternas	0.00	0.00	0.21	0.11	0.04	0.03	0.18	0.00	0.00	0.00	0.11	0.09	-0.02	
	Enfermedades no transmisibles	51.40	51.06	67.60	62.55	70.64	69.30	70.84	74.75	66.45	66.63	65.70	69.03	3.33	
	Lesiones	5.69	15.26	4.00	8.54	5.37	9.34	7.54	6.62	7.42	9.18	10.54	12.60	2.06	
	Condiciones mal clasificadas	16.46	12.72	11.47	12.13	10.61	12.51	10.06	8.50	16.09	14.63	14.95	13.39	-1.56	
Adolescencia (12 - 18 años)	Condiciones transmisibles y nutricionales	17.77	13.91	9.14	8.85	6.43	6.85	5.44	6.00	5.87	5.36	7.14	4.50	-2.64	
	Condiciones maternas	2.54	3.51	1.39	4.74	1.61	3.17	3.78	2.15	2.71	2.35	4.30	7.92	3.61	
	Enfermedades no transmisibles	54.11	60.78	72.57	60.47	67.80	66.84	69.09	71.93	64.72	64.36	63.90	66.09	2.19	
	Lesiones	6.14	10.28	7.25	10.10	7.81	9.05	8.73	9.52	10.55	12.53	9.33	8.31	-1.02	
	Condiciones mal clasificadas	9.44	11.53	9.65	15.84	16.35	14.09	12.98	10.41	16.15	15.40	15.33	13.20	-2.13	
Juventud (14 - 26 años)	Condiciones transmisibles y nutricionales	11.41	9.17	9.39	8.32	6.87	5.78	6.98	8.62	8.45	7.16	6.07	6.29	0.22	
	Condiciones maternas	8.44	11.51	8.76	15.30	9.13	12.26	9.38	7.92	7.05	7.84	12.68	16.44	3.77	
	Enfermedades no transmisibles	60.14	63.20	64.90	54.90	61.00	58.83	62.66	65.90	58.99	59.42	57.30	54.12	-3.18	
	Lesiones	6.17	4.24	6.22	6.93	5.99	8.67	7.84	7.31	7.75	9.09	9.26	8.43	-0.83	
	Condiciones mal clasificadas	13.94	11.88	10.66	14.55	17.01	14.46	13.14	10.26	17.76	16.49	14.69	14.71	0.02	
Adultez (27 - 59 años)	Condiciones transmisibles y nutricionales	8.33	6.69	6.26	4.07	5.40	5.49	4.57	4.48	4.88	4.96	4.95	4.80	-0.15	
	Condiciones maternas	2.12	3.18	1.97	2.52	2.64	2.43	2.06	1.60	1.84	2.17	2.33	2.95	0.62	
	Enfermedades no transmisibles	77.07	76.50	79.64	81.15	76.28	75.89	78.85	81.41	77.49	76.80	75.98	74.58	-1.40	
	Lesiones	3.10	3.70	3.32	4.37	4.79	6.11	4.69	5.08	4.97	5.74	5.60	6.67	1.07	
	Condiciones mal clasificadas	9.37	9.93	8.81	7.88	10.89	10.08	10.14	7.43	10.83	10.33	11.13	11.00	-0.13	
Persona mayor (Mayores de 60 años)	Condiciones transmisibles y nutricionales	4.90	3.92	4.49	7.66	4.33	3.68	4.50	2.54	2.88	3.21	3.35	2.20	-1.15	
	Condiciones maternas	0.00	0.00	0.02	0.02	0.01	0.00	0.00	0.00	0.00	0.00	0.00	0.00	0.00	
	Enfermedades no transmisibles	86.37	85.29	86.88	80.22	84.42	85.15	84.29	87.81	86.93	85.98	85.46	87.44	1.96	
	Lesiones	2.07	4.36	2.84	5.10	3.81	3.74	5.59	5.17	3.74	4.02	4.50	3.53	-0.97	
	Condiciones mal clasificadas	6.66	6.43	5.77	7.00	7.42	7.43	5.62	4.48	6.45	6.80	6.69	6.83	0.14	

Fuente: SISPRO - RIPS

Vacunación covid

Municipios	Total 1º dosis aplicadas todas etapas 2	Total 2º dosis aplicadas todas etapas	Z_Total dosis única total etapas
El Santuario	22.399	16.274	2.126

Fuente: SSSA

Determinantes intermedios de la salud Condiciones de vida

Determinantes intermediarios de la salud	Antioquia	El Santuario
Cobertura de servicios de electricidad (2018)	99.4	99.8
Cobertura de acueducto (2019)	89.8	89.1
Cobertura de alcantarillado (2019)	82.0	54.4
Índice de riesgo de la calidad del agua para consumo humano (IRCA 2019)	6.6	15.3
Porcentaje de hogares sin acceso a fuentes de agua mejorada (DNP-DANE 2018)	13.1	5.9
Porcentaje de hogares con inadecuada eliminación de excretas (DNP-DANE 2018)	14.3	2.1

Fuente: SISPRO - RIPS

Determinantes intermedios de la salud Sistema sanitario

Determinantes intermediarios de la salud	Antioquia	El Santuario
Porcentaje de hogares con barreras de acceso a los servicios para cuidado de la primera infancia (DNP-DANE 2005,2018)	7.1	2.0
Porcentaje de hogares con barreras de acceso a los servicios de salud (DNP - DANE 2005, 2018)	3.7	0.7
Cobertura de afiliación al SGSSS (MSPS 2020)	98.4	74.4
Coberturas administrativas de vacunación con BCG para nacidos vivos (MSPS 2020)	73.1	2.2
Coberturas administrativas de vacunación con DPT 3 dosis en menores de 1 año (MSPS 2020)	69.0	76.0
Coberturas administrativas de vacunación con polio 3 dosis en menores de 1 año (MSPS 2020)	68.2	77.0
Coberturas administrativas de vacunación con triple viral dosis en menores de 1 año (MSPS 2020)	74.4	75.7
Porcentaje de nacidos vivos con cuatro o más consultas de control prenatal (EEVV-DANE) 2019	90.2	95.7
Cobertura de parto institucional (EEVV-DANE) 2019	99.3	99.6
Porcentaje de partos atendidos por personal calificado (EEVV-DANE) 2019	99.3	99.8

Fuente PAI – MSPS

Determinantes intermedios de la salud Seguridad alimentaria

Determinantes intermediarios de la salud	Antioquia	El Santuario
Porcentaje de nacidos vivos con bajo peso al nacer (EEVV-DANE)	9.5	11.2

Fuente: DANE