

**Temperatura media de la  
cabecera municipal °C**

18

**Altitud de la cabecera  
municipal M.S.N.M**

2000

**Extensión  
(km2)**

145

**Densidad  
poblacional  
habitantes por  
km2**

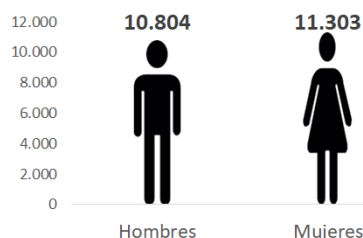
152.5

**Número  
de  
veredas**

25

**Número de  
corregimientos**

0

**Población 2021**
**Sexo**


Hombres

Mujeres

Fuente: DANE

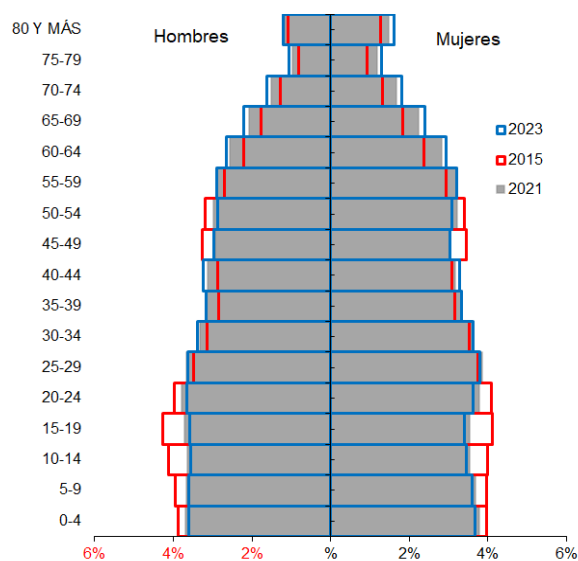

**Cabecera:**  
12.307

**Resto:**  
9.800

**Población por ciclo vital 2015, 2021 y 2023**

Ciclo vital	2015		2021		2023	
	Número absoluto	Frecuencia relativa	Número absoluto	Frecuencia relativa	Número absoluto	Frecuencia relativa
Primera infancia (0 a 5 años)	1896	9.4	1982	9.0	1988	8.7
Infancia (6 a 11 años)	1922	9.6	1935	8.8	1955	8.6
Adolescencia (12 a 18)	2337	11.6	2223	10.1	2220	9.7
Juventud (19 a 26)	2560	12.7	2668	12.1	2652	11.6
Adultez (27 a 59)	8412	41.8	9392	42.5	9703	42.6
Persona mayor (60 y más)	2992	14.9	3907	17.7	4280	18.8
<b>TOTAL</b>	<b>20119</b>	<b>100</b>	<b>22107</b>	<b>100</b>	<b>22798</b>	<b>100</b>

Fuente: DANE - proyecciones de población Censo 2018

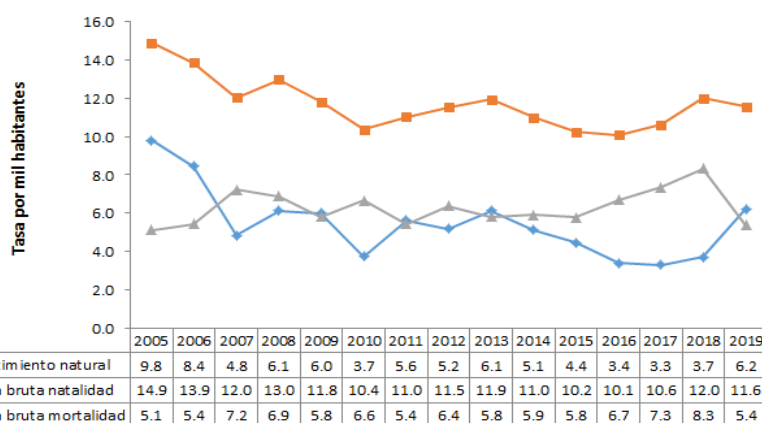
**Piramide poblacional 2015, 2021 y 2023**


Fuente: DANE

**Indicadores de estructura demográfica 2015, 2021 y 2023**

Índice Demográfico	Año		
	2015	2021	2023
Poblacion total	20.119	22.107	22.798
Poblacion Masculina	9.829	10.804	11.149
Poblacion femenina	10.290	11.303	11.649
Relación hombres:mujer	95.52	95.59	96
Razón niños:mujer	31	31	30
Índice de infancia	24	22	21
Índice de juventud	24	22	22
Índice de vejez	15	18	19
Índice de envejecimiento	62	80	87
Índice demografico de dependencia	51.89	52.22	53.06
Índice de dependencia infantil	36.26	33.51	32.86
Índice de dependencia mayores	15.63	18.72	20.19
Índice de Friz	127.19	114.06	109.25

Fuente: DANE

**Tasas brutas de natalidad, mortalidad y tasa de crecimiento natural  
2005 – 2019**


Fuente: DANE

**Total defunciones (por residencia)  
año 2019**

115

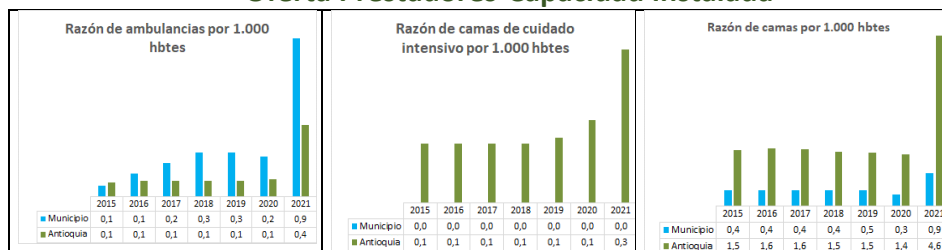

**Total nacimientos (por residencia)  
año 2019**

248


**Tasa de fecundidad específica en  
mujeres 2019**

Grupo edad	Antioquia	El Peñol
10 a 14 años	2,8	3,8
15 a 19 años	50,9	31,6

Tasa por 1.000 mujeres


**Oferta Prestadores-Capacidad Instalada**


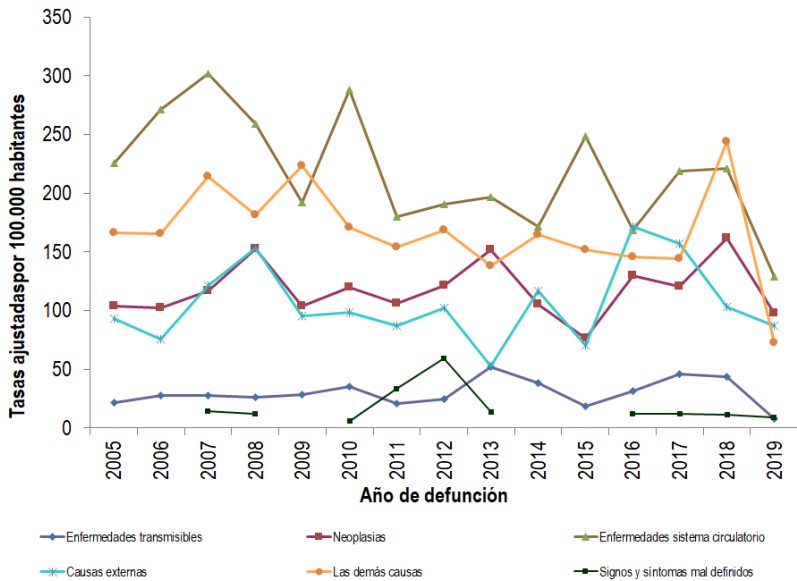
Fuente: SISPRO

**Salud mental**

Evento	Antioquia	El Peñol	Año	Fuente
Intento de suicidio	66,2	73,5	2020	SIVIGILA
Suicidio	6,8	8,6	2019	SISPRO

Tasa por 100.000 hbtes

## Mortalidad según grandes grupos de causas OPS lista 6/67 2005 – 2019



Fuente: DANE

## Semaforización de la mortalidad materno – infantil y niñez. 2019

Causa de muerte	Antioquia	Peñol
Razón de mortalidad materna	34,20	0,00
Tasa de mortalidad neonatal	5,70	0,00
Tasa de mortalidad infantil	8,70	4,03
Tasa de mortalidad en la niñez	10,67	4,03
Tasa de mortalidad por IRA en menores de cinco años	10,30	0,00
Tasa de mortalidad por EDA en menores de cinco años	3,90	0,00
Tasa de mortalidad por desnutrición en menores de cinco años	2,20	0,00

Fuente: DANE

## Distribución porcentual de las principales causas de morbilidad atendida, por ciclo de vida 2009-2020

Ciclo vital	Gran causa de morbilidad	Total													Tendencia
		2009	2010	2011	2012	2013	2014	2015	2016	2017	2018	2019	2020	Δ pp 2020-2019	
Primera infancia (0 - 5 años)	Condiciones transmisibles y nutricionales	53,82	50,32	45,09	41,11	38,04	33,95	24,26	25,66	28,71	29,97	25,12	18,87	-6,25	
	Condiciones perinatales	3,45	0,76	6,44	7,60	2,81	3,56	7,82	5,25	5,03	2,70	6,23	8,36	2,16	
	Enfermedades no transmisibles	29,42	32,09	30,83	32,47	32,52	39,72	48,64	51,91	41,67	48,41	51,59	45,59	-5,30	
	Lesiones	4,05	4,09	3,99	4,45	8,33	6,84	4,98	5,37	7,87	6,31	7,00	14,42	7,42	
	Condiciones mal clasificadas	9,25	12,74	13,65	14,37	8,31	5,93	14,30	11,81	16,71	14,61	9,67	12,67	3,00	
Infancia (6 - 11 años)	Condiciones transmisibles y nutricionales	31,03	29,71	19,20	25,96	7,70	13,30	9,77	14,15	10,71	8,61	5,93	6,76	0,83	
	Condiciones maternas	0,00	0,00	0,00	0,00	0,09	0,00	0,29	0,00	0,00	0,00	0,00	0,97	0,97	
	Enfermedades no transmisibles	44,35	47,26	50,12	46,49	54,19	59,14	67,43	52,28	52,28	55,82	67,10	53,86	-13,24	
	Lesiones	12,16	9,43	11,01	12,32	10,14	14,70	9,10	7,99	13,86	16,58	13,41	19,88	6,44	
	Condiciones mal clasificadas	12,45	13,60	19,67	15,23	7,88	12,86	13,41	15,59	23,15	18,99	13,57	18,53	4,96	
Adolescencia (12 - 18 años)	Condiciones transmisibles y nutricionales	18,32	14,85	13,47	8,64	8,70	8,16	4,61	4,89	6,54	8,84	6,66	5,28	-1,37	
	Condiciones maternas	4,74	2,44	5,51	10,13	5,71	4,91	3,90	7,49	4,24	2,47	2,46	3,63	1,16	
	Enfermedades no transmisibles	50,22	53,50	56,33	51,41	55,95	59,07	62,81	59,40	53,59	61,60	60,99	51,89	-9,69	
	Lesiones	11,31	11,88	10,31	14,08	11,59	14,69	12,99	5,07	14,03	9,40	12,68	14,27	1,59	
	Condiciones mal clasificadas	15,42	17,34	14,39	15,73	8,04	13,18	15,89	13,15	21,60	17,69	17,21	24,92	7,71	
Juventud (14 - 26 años)	Condiciones transmisibles y nutricionales	16,35	14,30	10,75	9,16	7,20	6,69	5,62	5,35	4,29	5,22	5,44	5,87	0,43	
	Condiciones maternas	8,56	6,29	10,56	17,18	12,66	11,14	11,20	10,50	9,46	11,23	7,91	15,46	7,55	
	Enfermedades no transmisibles	53,52	56,11	53,92	49,23	54,32	56,07	54,39	47,08	55,86	58,41	57,69	45,96	-11,73	
	Lesiones	6,07	8,65	9,56	10,12	9,43	9,40	12,50	2,37	14,99	9,15	12,84	14,55	1,71	
	Condiciones mal clasificadas	15,50	15,66	15,21	14,30	16,39	16,71	16,29	14,69	15,40	15,98	16,12	18,15	2,00	
Adultez (27 - 59 años)	Condiciones transmisibles y nutricionales	10,28	10,35	9,22	7,07	5,50	4,70	3,38	5,24	4,77	4,59	4,39	4,95	0,56	
	Condiciones maternas	2,38	1,09	1,35	3,30	1,71	1,43	1,99	1,47	1,48	1,25	1,40	3,02	1,62	
	Enfermedades no transmisibles	71,02	74,65	72,35	71,22	75,23	76,47	76,65	73,67	74,19	75,51	73,41	67,04	-6,57	
	Lesiones	5,28	3,95	5,00	5,55	7,00	6,74	6,39	9,05	7,85	5,91	7,71	11,03	3,32	
	Condiciones mal clasificadas	11,04	10,01	12,08	12,85	10,56	10,66	11,58	10,57	11,71	12,74	13,08	13,97	0,89	
Persona mayor (Mayores de 60 años)	Condiciones transmisibles y nutricionales	5,97	6,39	3,41	5,62	4,80	4,15	4,65	4,35	3,86	3,51	4,80	2,98	-1,83	
	Condiciones maternas	0,02	0,00	0,02	0,00	0,00	0,00	0,00	0,00	0,00	0,00	0,01	0,00	-0,01	
	Enfermedades no transmisibles	62,85	63,82	60,05	60,35	62,25	64,14	63,68	64,18	62,69	63,28	63,03	61,95	-1,07	
	Lesiones	2,86	3,01	8,24	5,00	3,75	4,05	3,67	3,67	3,71	3,74	2,96	5,31	2,35	
	Condiciones mal clasificadas	8,31	6,79	8,27	9,03	9,21	7,65	8,00	7,79	9,74	9,48	9,21	9,75	0,54	

Fuente: SISPRO - RIPS

## Vacunación covid

Municipios	Total 1º dosis aplicadas todas etapas 2	Total 2º dosis aplicadas todas etapas	Z_Total dosis única total etapas
Peñol	13.341	10.035	2.320

Fuente: SSSA

## Determinantes intermedios de la salud Condiciones de vida

Determinantes intermedios de la salud	Antioquia	Peñol
Cobertura de servicios de electricidad (2018)	99,4	99,5
Cobertura de acueducto (2019)	89,8	8,8
Cobertura de alcantarillado (2019)	82,0	8,8
Índice de riesgo de la calidad del agua para consumo humano (IRCA 2019)	6,6	2,5
Porcentaje de hogares sin acceso a fuentes de agua mejorada (DNP-DANE 2018)	13,1	7,0
Porcentaje de hogares con inadecuada eliminación de excretas (DNP-DANE 2018)	14,3	7,7

Fuente: SISPRO - RIPS

## Determinantes intermedios de la salud Sistema sanitario

Determinantes intermedios de la salud	Antioquia	Peñol
Porcentaje de hogares con barreras de acceso a los servicios para cuidado de la primera infancia (DNP-DANE 2005, 2018)	7,1	1,2
Porcentaje de hogares con barreras de acceso a los servicios de salud (DNP-DANE 2005, 2018)	3,7	1,8
Cobertura de afiliación al SGSSS (MSPS 2020)	98,4	78,4
Coberturas administrativas de vacunación con BCG para nacidos vivos (MSPS 2020)	73,1	8,8
Coberturas administrativas de vacunación con DPT 3 dosis en menores de 1 año (MSPS 2020)	69,0	77,3
Coberturas administrativas de vacunación con polio 3 dosis en menores de 1 año (MSPS 2020)	68,2	78,5
Coberturas administrativas de vacunación con triple viral dosis en menores de 1 año (MSPS 2020)	74,4	79,2
Porcentaje de nacidos vivos con cuatro o más consultas de control prenatal (EEVV-DANE) 2019	90,2	98,4
Cobertura de parto institucional (EEVV-DANE) 2019	99,3	100,0
Porcentaje de partos atendidos por personal calificado (EEVV-DANE) 2019	99,3	100,0

Fuente PAI - MSPS

## Determinantes intermedios de la salud Seguridad alimentaria

Determinantes intermedios de la salud	Antioquia	Peñol
Porcentaje de nacidos vivos con bajo peso al nacer (EEVV-DANE)	9,5	7,3

Fuente: DANE

## Secretaría Seccional de Salud y Protección Social de Antioquia

Subsecretaría Planeación para la Atención en Salud

2022