

Temperatura media de la cabecera municipal °C

17

Altitud de la cabecera municipal M.S.N.M

2150

Extensión (km²)

453

Densidad poblacional habitantes por km²

140.3

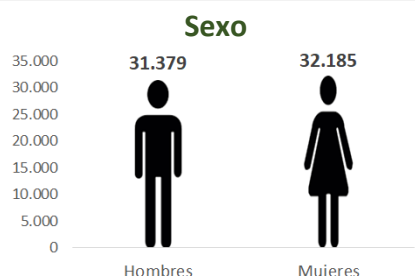
Número de veredas

55

Número de corregimientos

7

Población 2021



Fuente: DANE



Cabecera:
38.466



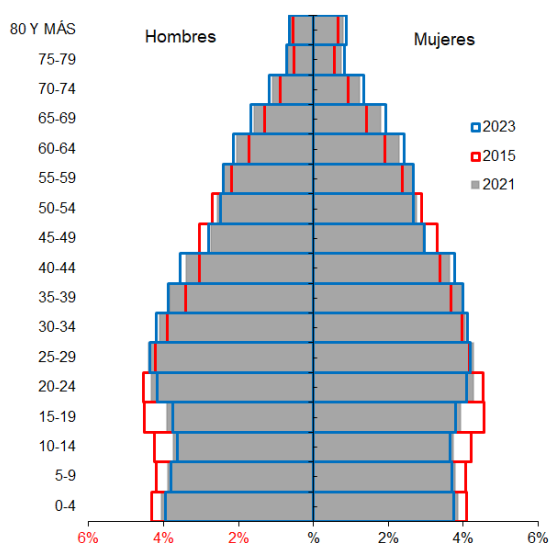
Resto:
25.098

Población por ciclo vital 2015, 2021 y 2023

Ciclo vital	2015		2021		2023	
	Número absoluto	Frecuencia relativa	Número absoluto	Frecuencia relativa	Número absoluto	Frecuencia relativa
Primera infancia (0 a 5 años)	5671	10.1	6028	9.5	6037	9.2
Infancia (6 a 11 años)	5593	9.9	5767	9.1	5825	8.9
Adolescencia (12 a 18)	6950	12.3	6786	10.7	6781	10.3
Juventud (19 a 26)	8104	14.4	8727	13.7	8672	13.2
Adultez (27 a 59)	24126	42.8	28089	44.2	29224	44.6
Persona mayor (60 y más)	5902	10.5	8167	12.8	9014	13.8
TOTAL	56346	100	63564	100	65553	100

Fuente: DANE - proyecciones de población Censo 2018

Piramide poblacional 2015, 2021 y 2023



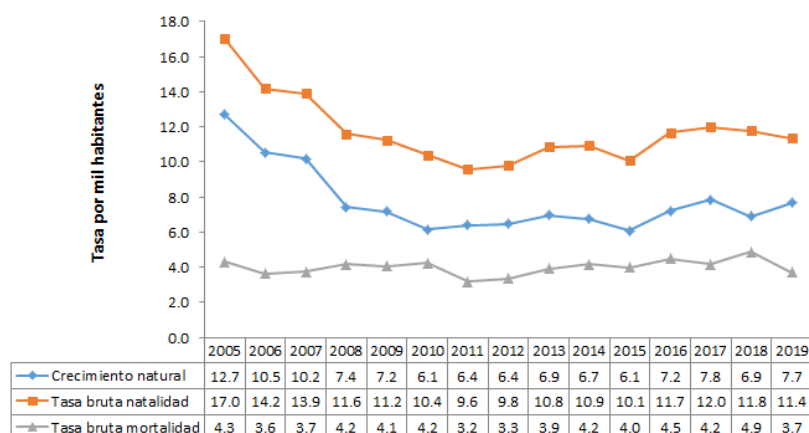
Fuente: DANE

Indicadores de estructura demográfica 2015, 2021 y 2023

Índice Demográfico	Año		
	2015	2021	2023
Poblacion total	56.346	63.564	65.553
Poblacion Masculina	27.802	31.379	32.337
Poblacion femenina	28.544	32.185	33.216
Relación hombres:mujer	97.40	97.50	97
Razón niños:mujer	30	29	29
Índice de infancia	25	23	22
Índice de juventud	27	25	24
Índice de vejez	10	13	14
Índice de envejecimiento	42	56	61
Índice demográfico de dependencia	46.96	46.08	46.34
Índice de dependencia infantil	36.90	33.64	32.86
Índice de dependencia mayores	10.06	12.44	13.48
Índice de Friz	123.20	107.71	102.53

Fuente: DANE

Tasas brutas de natalidad, mortalidad y tasa de crecimiento natural 2005 – 2019



Fuente: DANE

Total defunciones (por residencia) año 2019

226



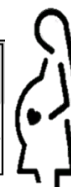
Total nacimientos (por residencia) año 2019

694



Tasa de fecundidad específica en mujeres 2019

Grupo edad	Antioquia	El Carmen de Viboral
10 a 14 años	2,8	2,1
15 a 19 años	50,9	44,7



Tasa por 1.000 mujeres

Oferta Prestadores-Capacidad Instalada



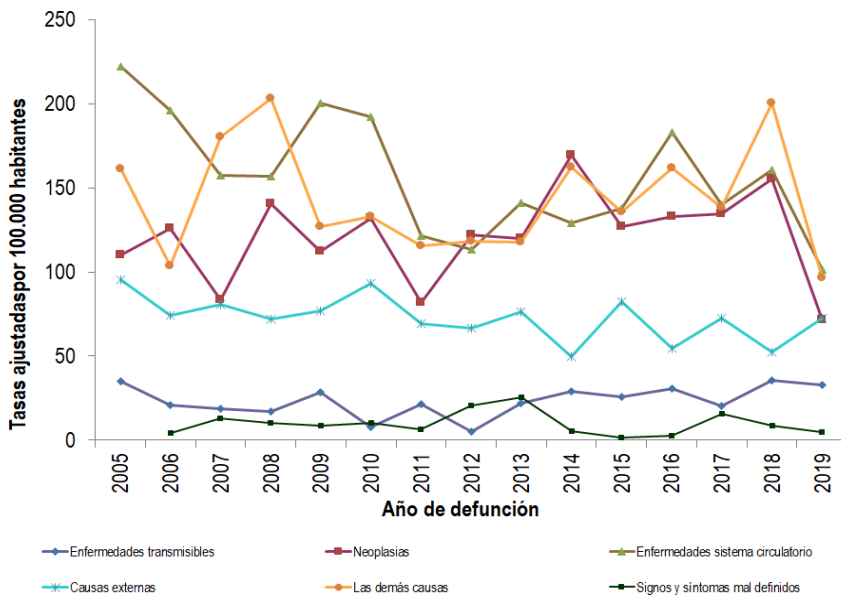
Fuente: SISPRO

Salud mental

Evento	Antioquia	El Carmen de Viboral	Año	Fuente
Intento de suicidio	66,2	68,7	2020	SIVIGILA
Suicidio	6,8	14,9	2019	SISPRO

Tasa por 100.000 hbtes

Mortalidad según grandes grupos de causas OPS lista 6/67 2005 – 2019



Fuente: DANE

Semaforización de la mortalidad materno – infantil y niñez. 2019

Causa de muerte	Antioquia	El Carmen De Viboral
Razón de mortalidad materna	34,20	0,00
Tasa de mortalidad neonatal	5,70	5,76
Tasa de mortalidad infantil	8,70	7,20
Tasa de mortalidad en la niñez	10,67	12,97
Tasa de mortalidad por IRA en menores de cinco años	10,30	20,08
Tasa de mortalidad por EDA en menores de cinco años	3,90	0,00
Tasa de mortalidad por desnutrición en menores de cinco años	2,20	0,00

Fuente: DANE

Distribución porcentual de las principales causas de morbilidad atendida, por ciclo de vida 2009-2020

Ciclo vital	Gran causa de morbilidad	Total											Tendencia		
		2009	2010	2011	2012	2013	2014	2015	2016	2017	2018	2019		2020	Δ pp 2020-2019
Primera infancia (0 - 5años)	Condiciones transmisibles y nutricionales	42,86	36,37	43,88	34,55	35,93	32,30	32,05	24,19	27,32	26,88	30,73	19,32	-11,42	
	Condiciones perinatales	3,49	6,35	5,96	7,26	3,14	4,60	5,62	6,30	5,26	7,67	5,97	9,58	3,61	
	Enfermedades no transmisibles	39,08	41,10	30,32	36,01	45,09	40,81	46,82	57,5	51,02	48,36	41,44	47,15	5,73	
	Lesiones	4,99	5,88	6,30	8,23	3,51	6,09	4,10	3,95	5,26	4,27	6,79	9,12	2,35	
	Condiciones mal clasificadas	9,58	10,31	13,55	11,95	12,33	6,19	11,41	8,11	10,24	12,83	15,06	14,83	-0,23	
Infancia (6 - 11 años)	Condiciones transmisibles y nutricionales	19,80	15,91	16,30	14,09	15,23	14,87	13,66	12,60	12,75	11,78	13,59	7,47	-6,12	
	Condiciones maternas	0,16	0,00	0,06	0,00	0,03	0,03	0,43	0,05	0,00	0,11	0,03	0,12	0,09	
	Enfermedades no transmisibles	61,71	60,14	62,69	68,62	66,75	66,50	69,25	69,07	65,02	65,26	61,20	63,19	1,99	
	Lesiones	7,97	10,26	7,98	7,51	6,06	11,04	5,64	6,67	8,21	9,29	10,18	10,76	0,58	
	Condiciones mal clasificadas	10,36	13,68	13,08	9,87	11,94	7,56	11,03	10,71	14,02	13,56	15,00	18,47	3,91	
Adolescencia (12 - 18 años)	Condiciones transmisibles y nutricionales	13,99	7,90	11,48	7,58	8,51	9,53	7,94	6,85	6,70	8,96	6,84	4,76	-9,08	
	Condiciones maternas	3,24	7,11	2,97	3,38	3,82	1,78	2,82	2,11	1,97	5,11	3,43	5,94	2,51	
	Enfermedades no transmisibles	62,30	58,51	60,33	70,98	64,20	59,50	66,36	68,29	62,07	58,85	61,51	63,04	1,53	
	Lesiones	8,10	11,82	8,85	7,98	10,66	11,48	8,56	8,65	13,95	10,97	10,76	7,69	-6,06	
	Condiciones mal clasificadas	12,37	14,66	16,37	10,08	12,80	7,71	14,32	14,30	5,31	6,11	17,07	18,58	1,51	
Juventud (14 - 26 años)	Condiciones transmisibles y nutricionales	12,77	11,02	13,45	9,44	10,64	12,44	11,63	10,63	9,91	10,40	10,74	7,35	-3,39	
	Condiciones maternas	7,84	11,02	9,20	18,62	7,62	6,56	6,13	5,08	6,45	7,36	7,41	15,58	8,17	
	Enfermedades no transmisibles	59,78	57,29	53,54	64,47	62,73	54,58	60,51	60,46	56,43	56,7	53,86	48,57	-5,29	
	Lesiones	7,35	9,18	17,78	6,89	8,04	10,34	8,13	10,95	12,33	9,87	11,33	12,06	0,73	
	Condiciones mal clasificadas	12,25	11,49	15,93	10,19	10,96	6,09	10,91	9,86	9,19	9,86	10,33	10,75	11,17	0,42
Adultez (27 - 59 años)	Condiciones transmisibles y nutricionales	8,58	7,93	7,42	6,15	7,52	7,76	7,25	6,93	6,48	6,26	6,65	4,42	-2,23	
	Condiciones maternas	1,42	2,72	1,69	1,53	1,77	1,08	1,21	0,84	1,09	1,33	1,78	3,34	1,66	
	Enfermedades no transmisibles	76,08	75,23	73,61	79,47	78,12	73,38	75,88	76,82	75,98	75,96	73,60	73,25	-0,35	
	Lesiones	5,32	5,57	5,76	4,74	4,51	6,87	5,80	6,22	6,60	6,09	7,22	7,83	0,61	
	Condiciones mal clasificadas	8,59	8,55	11,52	8,11	8,09	10,91	9,86	9,19	9,86	10,33	10,75	11,17	0,42	
Persona mayor (Mayores de 60 años)	Condiciones transmisibles y nutricionales	5,93	5,70	4,47	3,93	3,69	5,23	3,90	3,51	3,91	4,54	3,44	2,18	-1,26	
	Condiciones maternas	0,00	0,00	0,00	0,00	0,00	0,00	0,00	0,00	0,00	0,00	0,00	0,00	0,00	
	Enfermedades no transmisibles	83,80	81,24	83,74	84,05	85,14	81,59	84,59	84,13	84,34	85,18	84,79	87,50	2,71	
	Lesiones	3,67	6,70	3,63	4,85	3,87	4,62	4,12	5,44	4,75	3,97	4,03	3,31	-0,72	
	Condiciones mal clasificadas	6,61	6,36	8,16	7,18	7,29	8,63	7,39	6,82	7,00	6,30	7,75	7,01	-0,74	

Fuente: SISPRO - RIPS

Vacunación covid

Municipios	Total 1° dosis aplicadas todas etapas 2	Total 2° dosis aplicadas todas etapas	Z_Total dosis única total etapas
	Carmen de viboral	36.568	27.668

Fuente: SSSA

Determinantes intermedios de la salud Condiciones de vida

Determinantes intermedios de la salud	Antioquia	El Carmen De Viboral
Cobertura de servicios de electricidad (2018)	99,4	98,5
Cobertura de acueducto (2019)	89,8	91,8
Cobertura de alcantarillado (2019)	82,0	55,8
Índice de riesgo de la calidad del agua para consumo humano (IRCA 2019)	6,6	1,1
Porcentaje de hogares sin acceso a fuentes de agua mejorada (DNP-DANE 2018)	13,1	5,3
Porcentaje de hogares con inadecuada eliminación de excretas (DNP-DANE 2018)	14,3	2,8

Fuente: SISPRO - RIPS

Determinantes intermedios de la salud Sistema sanitario

Determinantes intermedios de la salud	Antioquia	El Carmen De Viboral
Porcentaje de hogares con barreras de acceso a los servicios para cuidado de la primera infancia (DNP-DANE 2005,2018)	7,1	2,3
Porcentaje de hogares con barreras de acceso a los servicios de salud (DNP- DANE 2005, 2018)	3,7	6,5
Cobertura de afiliación al SGSSS (MSPS 2020)	98,4	77,7
Coberturas administrativas de vacunación con BCG para nacidos vivos (MSPS 2020)	73,1	8,1
Coberturas administrativas de vacunación con DPT 3 dosis en menores de 1 año (MSPS 2020)	69,0	60,3
Coberturas administrativas de vacunación con polio 3 dosis en menores de 1 año (MSPS 2020)	68,2	61,7
Coberturas administrativas de vacunación con triple viral dosis en menores de 1 año (MSPS 2020)	74,4	60,3
Porcentaje de nacidos vivos con cuatro o más consultas de control prenatal (EEVV-DANE) 2019	90,2	94,4
Cobertura de parto institucional (EEVV-DANE) 2019	99,3	99,9
Porcentaje de partos atendidos por personal calificado (EEVV-DANE) 2019	99,3	99,7

Fuente PAI – MSPS

Determinantes intermedios de la salud Seguridad alimentaria

Determinantes intermedios de la salud	Antioquia	El Carmen De Viboral
Porcentaje de nacidos vivos con bajo peso al nacer (EEVV-DANE)	9,5	8,9

Fuente: DANE