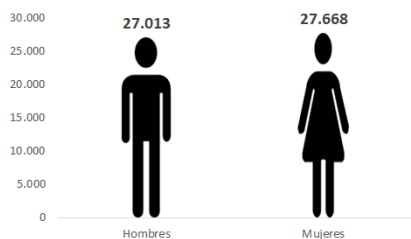


Temperatura media de la cabecera municipal °C	Altitud de la cabecera municipal M.S.N.M	Extensión (km <sup>2</sup> )	Densidad poblacional habitantes por km <sup>2</sup>	Número de veredas	Número de corregimientos
28	50	1951	28.0	56	2

Población 2021

Sexo



Cabecera:  
36.039



Resto:  
18.642

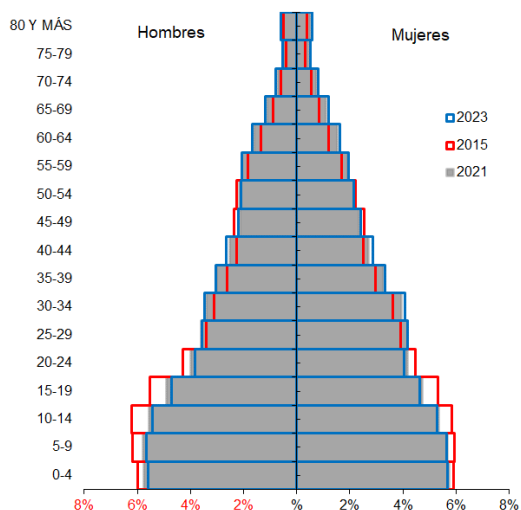
Fuente: DANE

Población por ciclo vital 2015, 2021 y 2023

Ciclo vital	2015		2021		2023	
	Número absoluto	Frecuencia relativa	Número absoluto	Frecuencia relativa	Número absoluto	Frecuencia relativa
Primera infancia (0 a 5 años)	6939	14,3	7561	13,8	7635	13,5
Infancia (6 a 11 años)	7068	14,6	7444	13,6	7566	13,4
Adolescencia (12 a 18)	7758	16,0	7830	14,3	7861	13,9
Juventud (19 a 26)	6699	13,8	7140	13,1	7129	12,6
Adultez (27 a 59)	16608	34,2	19897	36,4	20855	37,0
Persona mayor (60 y más)	3421	7,1	4809	8,8	5346	9,5
<b>TOTAL</b>	<b>48493</b>	<b>100</b>	<b>54681</b>	<b>100</b>	<b>56392</b>	<b>100</b>

Fuente: DANE - proyecciones de población Censo 2018

Piramide poblacional 2015, 2021 y 2023



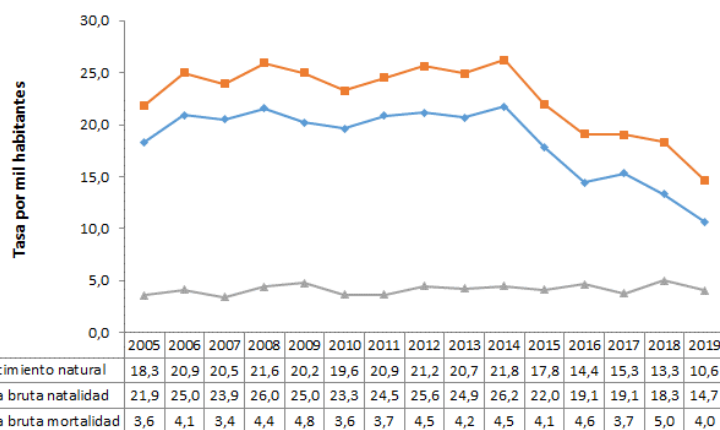
Fuente: DANE

Indicadores de estructura demográfica 2015, 2021 y 2023

Índice Demográfico	Año		
	2015	2021	2023
Poblacion total	48.493	54.681	56.392
Poblacion Masculina	24.126	27.013	27.702
Poblacion femenina	24.367	27.668	28.690
Relación hombres:mujer	99,01	97,63	97
Razón niños:mujer	47	45	44
Índice de infancia	36	34	33
Índice de juventud	27	26	25
Índice de vejez	7	9	9
Índice de envejecimiento	20	26	28
Índice demografico de dependencia	68,28	65,48	65,17
Índice de dependencia infantil	60,68	56,09	54,95
Índice de dependencia mayores	7,60	9,40	10,22
Índice de Friz	213,25	186,44	177,29

Fuente: DANE

Tasas brutas de natalidad, mortalidad y tasa de crecimiento natural 2005 – 2019



Fuente: DANE

Total defunciones (por residencia) año 2019

213



Total nacimientos (por residencia) año 2019

776



Tasa de fecundidad específica en mujeres 2019

Grupo edad	Antioquia	El Bagre
10 a 14 años	2,8	6,9
15 a 19 años	50,9	85,2

Tasa por 1.000 mujeres



Oferta Prestadores-Capacidad Instalada



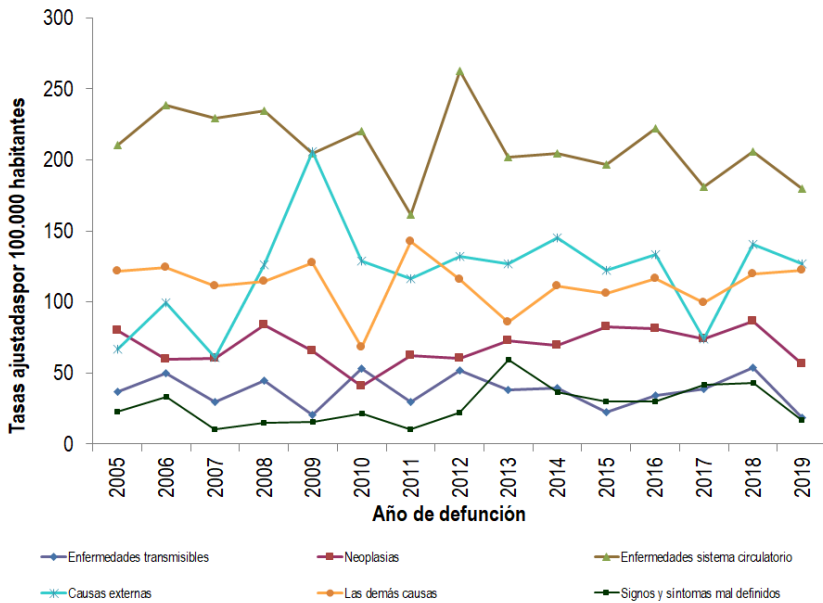
Fuente: SISPRO

Salud mental

Evento	Antioquia	El Bagre	Año	Fuente
Intento de suicidio	66,2	16,7	2020	SIVIGILA
Suicidio	6,8	5,5	2019	SISPRO

Tasa por 100.000 hbtes

## Mortalidad según grandes grupos de causas OPS lista 6/67 2005 – 2019



Fuente: DANE

## Distribución porcentual de las principales causas de morbilidad atendida, por ciclo de vida 2009-2020

Ciclo vital	Gran causa de morbilidad	Total													Tendencia
		2009	2010	2011	2012	2013	2014	2015	2016	2017	2018	2019	2020	Δ pp 2020-2019	
Primera infancia (0 - 5 años)	Condiciones transmisibles y nutricionales	48,60	44,03	54,90	51,99	43,88	43,41	38,23	28,04	31,01	34,37	30,48	26,55	-3,93	
	Condiciones perinatales	1,76	1,41	2,16	2,74	2,34	1,90	1,09	0,48	0,50	0,88	3,12	3,99	10,87	
	Enfermedades no transmisibles	34,59	23,53	24,71	26,90	37,33	34,85	32,12	26,97	30,74	31,00	31,70	32,77	1,37	
	Lesiones	5,34	7,15	4,90	4,97	4,21	4,67	6,37	4,96	5,38	6,46	5,84	10,11	4,37	
Infancia (6 - 11 años)	Condiciones transmisibles y nutricionales	35,96	37,16	32,55	28,11	25,45	24,82	19,28	17,15	13,37	7,65	7,33	16,80	-0,53	
	Condiciones maternas	0,08	0,00	0,00	0,00	0,04	0,08	0,21	0,09	0,00	0,04	0,21	0,10	-0,11	
	Enfermedades no transmisibles	44,50	34,31	38,64	48,35	52,40	52,19	49,34	41,00	38,40	37,57	40,28	46,34	6,35	
	Lesiones	6,24	7,79	9,95	6,87	7,49	5,00	7,11	4,62	6,58	8,95	7,14	3,24	6,30	
Adolescencia (12 - 18 años)	Condiciones transmisibles y nutricionales	21,59	25,08	17,47	17,04	13,04	14,11	10,91	9,47	7,44	11,17	11,02	11,00	-0,02	
	Condiciones maternas	5,94	3,15	5,17	5,41	3,23	5,60	5,20	1,58	3,96	4,20	3,81	1,49	7,38	
	Enfermedades no transmisibles	55,82	41,62	50,78	50,60	59,64	54,31	46,02	35,81	38,21	40,12	35,39	38,00	-1,39	
	Lesiones	5,12	5,57	6,19	6,34	6,88	5,11	9,05	6,20	6,55	5,82	8,06	11,45	3,39	
Juventud (14 - 26 años)	Condiciones transmisibles y nutricionales	19,55	19,56	15,04	14,23	12,78	13,47	13,16	7,95	7,22	9,59	8,68	10,57	1,89	
	Condiciones maternas	6,01	4,83	7,27	6,06	5,66	5,92	6,51	3,83	5,77	4,75	7,16	6,11	8,35	
	Enfermedades no transmisibles	58,83	47,34	51,93	55,99	61,56	57,21	48,54	38,38	37,51	44,57	45,31	39,30	-6,01	
	Lesiones	6,89	7,87	8,79	5,85	6,19	5,70	7,10	10,31	10,09	7,70	6,45	9,38	2,33	
Adultez (27 - 59 años)	Condiciones transmisibles y nutricionales	8,91	20,40	16,98	16,87	14,81	17,70	14,69	18,53	18,42	13,39	12,40	14,63	-7,77	
	Condiciones maternas	13,59	12,67	10,76	9,79	10,17	10,09	10,44	7,89	6,48	8,59	7,86	10,80	2,95	
	Enfermedades no transmisibles	73,85	64,45	69,45	72,28	74,38	71,88	65,85	59,24	58,98	59,00	63,60	62,21	-1,39	
	Lesiones	4,41	6,38	6,28	4,70	4,09	4,04	4,77	5,54	6,35	6,22	5,83	6,79	0,97	
Persona mayor (Mayores de 60 años)	Condiciones transmisibles y nutricionales	7,28	15,86	12,27	12,32	10,49	13,08	18,19	16,36	17,53	16,30	11,63	8,03	-8,59	
	Condiciones maternas	0,00	0,04	0,00	0,00	0,03	0,00	0,01	0,00	0,00	0,00	0,11	0,00	-0,10	
	Enfermedades no transmisibles	83,96	70,86	78,68	80,68	81,24	79,92	74,53	63,29	71,94	69,07	74,61	75,98	1,38	
	Lesiones	2,43	3,93	4,25	3,30	3,59	3,07	3,25	2,08	2,06	3,35	3,56	5,36	1,30	

Fuente: SISPRO - RIPS

## Vacunación covid

MUNICIPIOS	TOTAL 1° DOSIS	TOTAL 2° DOSIS	Z_TOTAL DOSIS
	APLICADAS	APLICADAS	UNICA TOTAL
	TODAS ETAPAS2	TODAS ETAPAS	ETAPAS
El Bagre	20.946	12.453	4.172

Fuente: SSSA

## Semaforización de la mortalidad materno – infantil y niñez. 2019

Causa de muerte	Antioquia	El Bagre
Razón de mortalidad materna	34,20	128,87
Tasa de mortalidad neonatal	5,70	9,02
Tasa de mortalidad infantil	8,70	14,18
Tasa de mortalidad en la niñez	10,67	15,46
Tasa de mortalidad por IRA en menores de cinco años	10,30	16,10
Tasa de mortalidad por EDA en menores de cinco años	3,90	16,10
Tasa de mortalidad por desnutrición en menores de cinco años	2,20	0,00

Fuente: DANE

## Determinantes intermedios de la salud Condiciones de vida

Determinantes intermediarios de la salud	Antioquia	El Bagre
Cobertura de servicios de electricidad (2018)	99,4	97,6
Cobertura de acueducto (2019)	89,8	67,1
Cobertura de alcantarillado (2019)	82,0	63,1
Índice de riesgo de la calidad del agua para consumo humano (IRCA 2019)	6,6	20,2
Porcentaje de hogares sin acceso a fuentes de agua mejorada (DNP-DANE 2018)	13,1	18,8
Porcentaje de hogares con inadecuada eliminación de excretas (DNP-DANE 2018)	14,3	41,3

Fuente: SISPRO - RIPS

## Determinantes intermedios de la salud Sistema sanitario

Determinantes intermedios de la salud	Antioquia	El Bagre
Porcentaje de hogares con barreras de acceso a los servicios para cuidado de la primera infancia (DNP-DANE 2005,2018)	7,1	3,6
Porcentaje de hogares con barreras de acceso a los servicios de salud (DNP- DANE 2005, 2018)	3,7	2,7
Cobertura de afiliación al SGSSS (MSPS 2020)	98,4	100,0
Coberturas administrativas de vacunación con BCG para nacidos vivos (MSPS 2020)	73,1	20,0
Coberturas administrativas de vacunación con DPT 3 dosis en menores de 1 año (MSPS 2020)	69,0	53,8
Coberturas administrativas de vacunación con polio 3 dosis en menores de 1 año (MSPS 2020)	68,2	55,8
Coberturas administrativas de vacunación con triple viral dosis en menores de 1 año (MSPS 2020)	74,4	67,9
Porcentaje de nacidos vivos con cuatro o más consultas de control prenatal (EEVV-DANE) 2019	90,2	78,6
Cobertura de parto institucional (EEVV-DANE) 2019	99,3	98,7
Porcentaje de partos atendidos por personal calificado (EEVV-DANE) 2019	99,3	98,7

Fuente PAI – MSPS

## Determinantes intermedios de la salud Seguridad alimentaria

Determinantes intermediarios de la salud	Antioquia	El Bagre
Porcentaje de nacidos vivos con bajo peso al nacer (EEVV-DANE)	9,5	7,3

Fuente: DANE