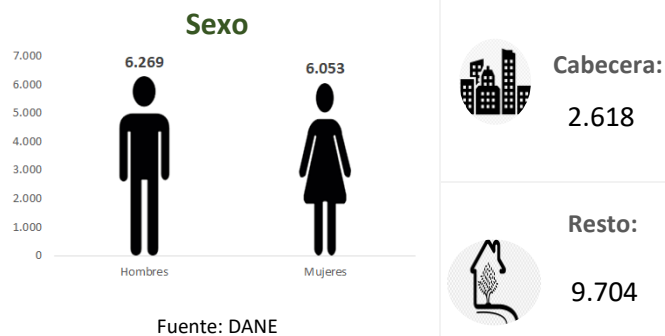


Temperatura media de la cabecera municipal °C	Altitud de la cabecera municipal M.S.N.M	Extensión (km <sup>2</sup> )	Densidad poblacional habitantes por km <sup>2</sup>	Número de veredas	Número de corregimientos
23	1150	238	51.8	47	4

Población 2021

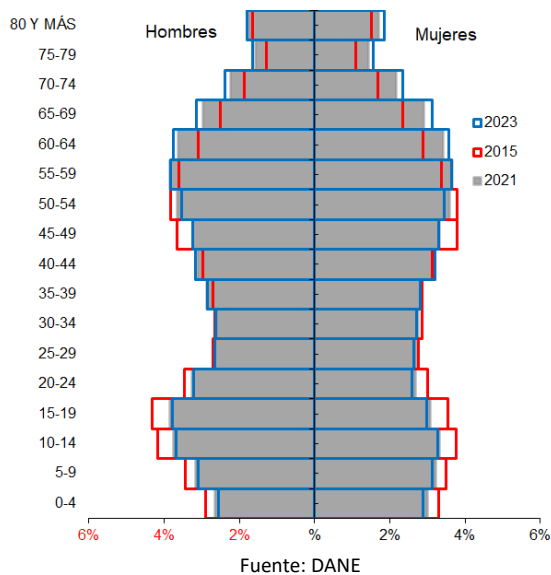


Población por ciclo vital 2015, 2021 y 2023

Ciclo vital	2015		2021		2023	
	Número absoluto	Frecuencia relativa	Número absoluto	Frecuencia relativa	Número absoluto	Frecuencia relativa
Primera infancia (0 a 5 años)	922	7,5	846	6,9	839	6,6
Infancia (6 a 11 años)	1073	8,7	983	8,0	995	7,8
Adolescencia (12 a 18)	1383	11,2	1222	9,9	1232	9,7
Juventud (19 a 26)	1256	10,2	1161	9,4	1168	9,2
Adultez (27 a 59)	5221	42,4	5170	42,0	5277	41,5
Persona mayor (60 y más)	2453	19,9	2940	23,9	3197	25,2
<b>TOTAL</b>	<b>12308</b>	<b>100</b>	<b>12322</b>	<b>100</b>	<b>12708</b>	<b>100</b>

Fuente: DANE - proyecciones de población Censo 2018

Piramide poblacional 2015, 2021 y 2023

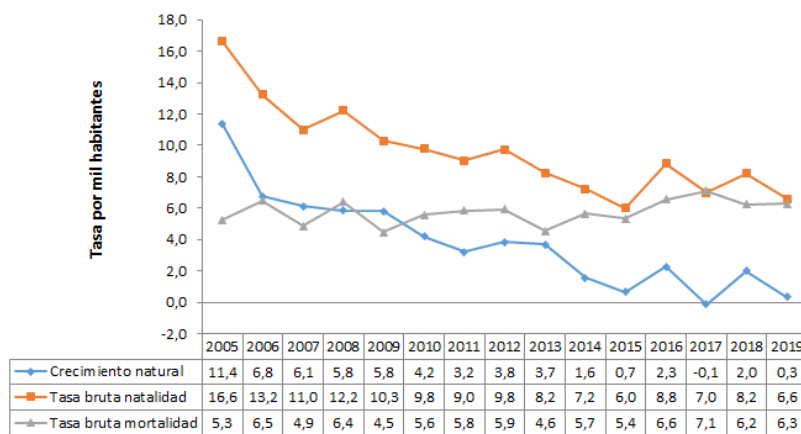


Indicadores de estructura demográfica 2015, 2021 y 2023

Índice Demográfico	Año		
	2015	2021	2023
Poblacion total	12.308	12.322	12.708
Poblacion Masculina	6.249	6.269	6.470
Poblacion femenina	6.059	6.053	6.238
Relación hombres:mujer	103,14	103,57	104
Razón niños:mujer	28	27	27
Índice de infancia	21	19	19
Índice de juventud	20	18	18
Índice de vejez	20	24	25
Índice de envejecimiento	95	125	135
Índice demografico de dependencia	53,87	56,05	57,45
Índice de dependencia infantil	32,40	29,86	29,35
Índice de dependencia mayores	21,47	26,19	28,10
Índice de Friz	117,45	108,95	106,43

Fuente: DANE

Tasas brutas de natalidad, mortalidad y tasa de crecimiento natural 2005 – 2019



Fuente: DANE

Total defunciones (por residencia)

año 2019

76



Total nacimientos (por residencia)

año 2019

80



Tasa de fecundidad específica en mujeres 2019

Grupo edad	Antioquia	Ebéjico
10 a 14 años	2,8	4,8
15 a 19 años	50,9	62,0

Tasa por 1.000 mujeres



Oferta Prestadores-Capacidad Instalada



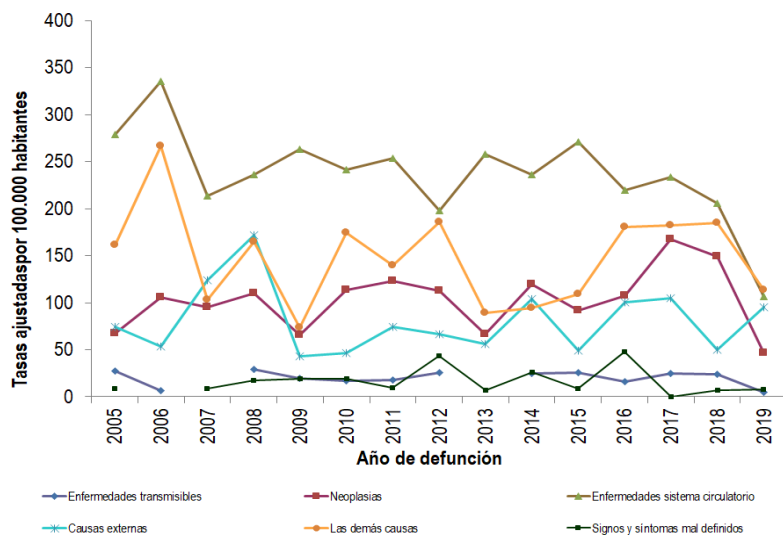
Fuente: SISPRO

Salud mental

Evento	Antioquia	Ebéjico	Año	Fuente
Intento de suicidio	66,2	74,2	2020	SIVIGILA
Suicidio	6,8	0,0	2019	SISPRO

Tasa por 100.000 hbtes

## Mortalidad según grandes grupos de causas OPS lista 6/67 2005 – 2019



Fuente: DANE

## Distribución porcentual de las principales causas de morbilidad atendida, por ciclo de vida 2009-2020

Ciclo vital	Gran causa de morbilidad	Total													Tendencia
		2009	2010	2011	2012	2013	2014	2015	2016	2017	2018	2019	2020	Δ pp 2020-2019	
Primera infancia (0 - 5 años)	Condiciones transmisibles y nutricionales	49,48	36,47	25,00	25,19	39,92	9,02	26,07	25,57	36,55	28,81	26,01	16,77	9,25	
	Condiciones perinatales	0,92	5,56	24,31	11,83	0,78	6,86	1,56	5,02	1,88	5,57	1,16	6,59	3,3	
	Enfermedades no transmisibles	38,50	39,13	31,94	38,31	39,33	71,18	55,25	49,77	37,84	44,82	48,90	43,41	5,49	
	Lesiones	4,41	6,76	11,11	12,60	4,50	2,55	5,84	5,48	5,64	7,91	10,17	14,67	3,50	
	Condiciones mal clasificadas	6,68	12,08	7,84	11,07	15,46	10,39	11,28	14,16	8,10	12,89	13,76	8,56	3,1	
Infancia (6 - 11 años)	Condiciones transmisibles y nutricionales	26,74	15,67	9,90	4,73	14,21	10,87	15,26	8,11	20,89	13,73	8,25	5,13	3,12	
	Condiciones maternas	0,00	0,00	0,00	0,00	0,80	1,45	2,41	0,00	0,00	0,00	0,28	0,00	-0,28	
	Enfermedades no transmisibles	59,95	61,57	70,30	83,43	65,15	52,54	52,22	51,35	47,47	49,64	51,58	41,03	-10,56	
	Lesiones	6,88	11,94	11,88	9,47	9,38	24,64	10,84	11,53	9,57	24,74	29,02	42,86	3,88	
	Condiciones mal clasificadas	7,43	10,82	7,92	2,37	10,46	10,51	15,26	9,01	6,08	12,89	10,87	10,99	6,12	
Adolescencia (12 - 18 años)	Condiciones transmisibles y nutricionales	15,45	8,83	1,95	1,00	6,36	3,45	6,74	3,59	13,59	6,49	5,30	4,84	4,46	
	Condiciones maternas	6,00	3,97	2,44	7,68	11,41	3,11	3,93	0,90	2,57	1,22	3,66	3,63	3,03	
	Enfermedades no transmisibles	65,09	62,69	54,15	78,65	59,42	49,40	65,54	68,30	63,88	56,85	54,84	49,77	5,16	
	Lesiones	6,14	14,35	14,63	7,35	10,64	35,75	8,43	26,01	7,55	20,60	22,37	21,33	1,04	
	Condiciones mal clasificadas	7,32	10,15	6,83	5,34	15,18	8,29	15,36	11,21	12,42	15,33	13,73	20,42	3,9	
Juventud (14 - 26 años)	Condiciones transmisibles y nutricionales	14,59	13,29	6,25	4,90	8,45	4,62	6,15	9,09	9,48	9,07	10,10	5,14	4,97	
	Condiciones maternas	7,81	15,98	24,70	11,43	9,07	8,26	10,10	7,20	11,02	7,66	3,33	11,90	1,43	
	Enfermedades no transmisibles	63,72	60,98	50,89	67,46	61,86	67,26	54,17	62,58	56,79	56,86	49,35	44,49	4,86	
	Lesiones	5,80	10,73	6,85	10,05	10,31	10,13	15,96	11,06	9,77	9,25	10,79	21,18	3,35	
	Condiciones mal clasificadas	8,08	9,02	11,31	6,16	10,31	9,73	13,62	10,07	12,95	7,05	6,43	7,29	1,87	
Adultez (27 - 59 años)	Condiciones transmisibles y nutricionales	7,73	3,87	1,38	1,81	4,35	1,83	3,88	3,86	7,34	5,61	6,03	9,81	3,78	
	Condiciones maternas	0,65	2,79	3,54	1,55	1,21	2,51	0,76	0,39	0,74	1,32	1,61	0,85	-0,77	
	Enfermedades no transmisibles	82,39	79,46	82,22	84,08	81,83	84,96	81,29	67,14	78,25	77,71	75,98	69,85	5,33	
	Lesiones	4,57	7,42	5,35	5,99	5,54	5,91	5,76	6,11	4,45	5,00	5,93	7,54	1,61	
	Condiciones mal clasificadas	4,65	6,47	7,51	6,57	7,07	4,79	8,30	12,51	9,23	10,37	10,45	12,15	1,71	
Persona mayor (Mayores de 60 años)	Condiciones transmisibles y nutricionales	4,31	6,21	1,60	1,91	3,27	1,76	2,80	2,97	4,39	3,16	5,08	2,27	2,81	
	Condiciones maternas	0,00	0,00	0,00	0,00	0,02	0,00	0,00	0,00	0,00	0,00	0,00	0,00	0,00	
	Enfermedades no transmisibles	89,60	84,40	88,20	92,22	89,30	92,48	88,08	85,64	86,65	87,64	83,21	83,54	3,32	
	Lesiones	2,58	5,80	4,57	2,53	3,68	2,82	3,88	5,22	3,11	2,45	3,31	4,14	1,84	
	Condiciones mal clasificadas	3,51	3,59	5,03	3,35	3,73	2,94	5,24	6,16	5,85	6,75	8,40	10,05	1,64	

Fuente: SISPRO - RIPS

## Vacunación covid

MUNICIPIOS	TOTAL 1º DOSIS	TOTAL 2º DOSIS	Z_TOTAL DOSIS
	APLICADAS	APLICADAS	UNICA TOTAL
	TODAS ETAPAS2	TODAS ETAPAS	ETAPAS
<b>Ebéjico</b>	<b>6.278</b>	<b>5.003</b>	<b>2.515</b>

Fuente: SSSA

## Semaforización de la mortalidad materno – infantil y niñez. 2019

Causa de muerte	Antioquia	Ebéjico
Razón de mortalidad materna	34,20	0,00
Tasa de mortalidad neonatal	5,70	12,50
Tasa de mortalidad infantil	8,70	12,50
Tasa de mortalidad en la niñez	10,67	12,50
Tasa de mortalidad por IRA en menores de cinco años	10,30	0,00
Tasa de mortalidad por EDA en menores de cinco años	3,90	0,00
Tasa de mortalidad por desnutrición en menores de cinco años	2,20	0,00

Fuente: DANE

## Determinantes intermedios de la salud Condiciones de vida

Determinantes intermedios de la salud	Antioquia	Ebéjico
Cobertura de servicios de electricidad (2018)	99,4	97,5
Cobertura de acueducto (2019)	89,8	90,0
Cobertura de alcantarillado (2019)	82,0	20,2
Índice de riesgo de la calidad del agua para consumo humano (IRCA 2019)	6,6	25,9
Porcentaje de hogares sin acceso a fuentes de agua mejorada (DNP-DANE 2018)	13,1	9,4
Porcentaje de hogares con inadecuada eliminación de excretas (DNP-DANE 2018)	14,3	26,1

Fuente: SISPRO - RIPS

## Determinantes intermedios de la salud Sistema sanitario

Determinantes intermedios de la salud	Antioquia	Ebéjico
Porcentaje de hogares con barreras de acceso a los servicios para cuidado de la primera infancia (DNP-DANE 2005,2018)	7,1	1,0
Porcentaje de hogares con barreras de acceso a los servicios de salud (DNP- DANE 2005, 2018)	3,7	6,4
Cobertura de afiliación al SGSSS (MSPS 2020)	98,4	73,7
Coberturas administrativas de vacunación con BCG para nacidos vivos (MSPS 2020)	73,1	17,9
Coberturas administrativas de vacunación con DPT 3 dosis en menores de 1 año (MSPS 2020)	69,0	64,3
Coberturas administrativas de vacunación con polio 3 dosis en menores de 1 año (MSPS 2020)	68,2	65,0
Coberturas administrativas de vacunación con triple viral dosis en menores de 1 año (MSPS 2020)	74,4	76,8
Porcentaje de nacidos vivos con cuatro o más consultas de control prenatal (EEVV-DANE) 2019	90,2	95,0
Cobertura de parto institucional (EEVV-DANE) 2019	99,3	98,7
Porcentaje de partos atendidos por personal calificado (EEVV-DANE) 2019	99,3	98,8

Fuente PAI – MSPS

## Determinantes intermedios de la salud Seguridad alimentaria

Determinantes intermedios de la salud	Antioquia	Ebéjico
Porcentaje de nacidos vivos con bajo peso al nacer (EEVV-DANE)	9,5	8,8

Fuente: DANE