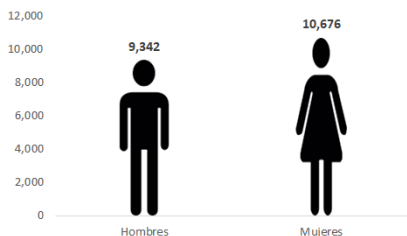


Temperatura media de la cabecera municipal °C	Altitud de la cabecera municipal M.S.N.M	Extensión (km <sup>2</sup> )	Densidad poblacional habitantes por km <sup>2</sup>	Número de veredas	Número de corregimientos
16	2200	183	109.4	22	1

**Población 2021**

**Sexo**



Fuente: DANE



**Cabecera:**  
13.374



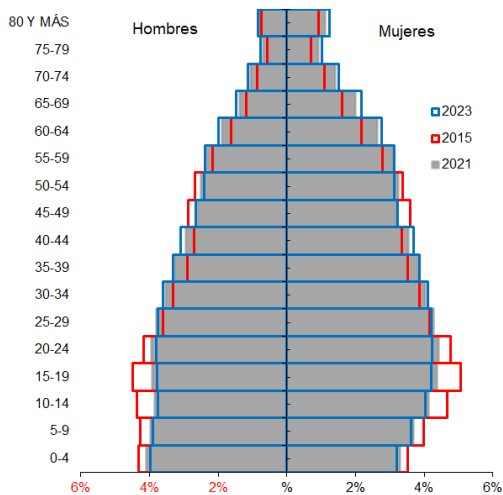
**Resto:**  
6.644

**Población por ciclo vital 2015, 2021 y 2023**

Ciclo vital	2015		2021		2023	
	Número absoluto	Frecuencia relativa	Número absoluto	Frecuencia relativa	Número absoluto	Frecuencia relativa
Primera infancia (0 a 5 años)	1710	9,5	1782	8,9	1787	8,7
Infancia (6 a 11 años)	1841	10,2	1862	9,3	1880	9,1
Adolescencia (12 a 18)	2381	13,2	2299	11,5	2291	11,1
Juventud (19 a 26)	2546	14,1	2673	13,4	2650	12,8
Adultez (27 a 59)	7526	41,6	8612	43,0	8959	43,4
Persona mayor (60 y más)	2080	11,5	2790	13,9	3078	14,9
<b>TOTAL</b>	<b>18084</b>	<b>100</b>	<b>20018</b>	<b>100</b>	<b>20645</b>	<b>100</b>

Fuente: DANE - proyecciones de población Censo 2018

**Piramide poblacional 2015, 2021 y 2023**



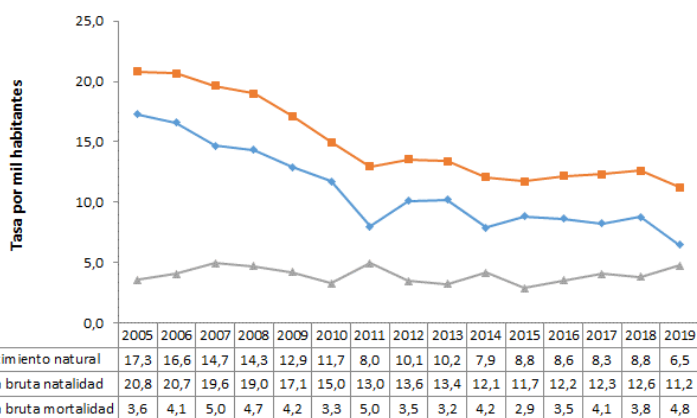
Fuente: DANE

**Indicadores de estructura demográfica 2015, 2021 y 2023**

Índice Demográfico	Año		
	2015	2021	2023
Poblacion total	18.084	20.018	20.645
Poblacion Masculina	8.471	9.342	9.627
Poblacion femenina	9.613	10.676	11.018
Relación hombres:mujer	88,12	87,50	87
Razón niños:mujer	28	27	26
Índice de infancia	25	23	22
Índice de juventud	26	25	24
Índice de vejez	12	14	15
Índice de envejecimiento	46	60	66
Índice demografico de dependencia	48,94	48,03	48,42
Índice de dependencia infantil	37,46	34,11	33,34
Índice de dependencia mayores	11,47	13,92	15,08
Índice de Friz	132,97	116,22	110,41

Fuente: DANE

**Tasas brutas de natalidad, mortalidad y tasa de crecimiento natural 2005 – 2019**



Fuente: DANE

**Total defunciones (por residencia) año 2019**

92



**Total nacimientos (por residencia) año 2019**

217



**Tasa de fecundidad específica en mujeres**

Grupo edad	Antioquia	Donmatías
10 a 14 años	2,8	0,0
15 a 19 años	50,9	41,6

Tasa por 1.000 mujeres



**Oferta Prestadores-Capacidad Instalada**



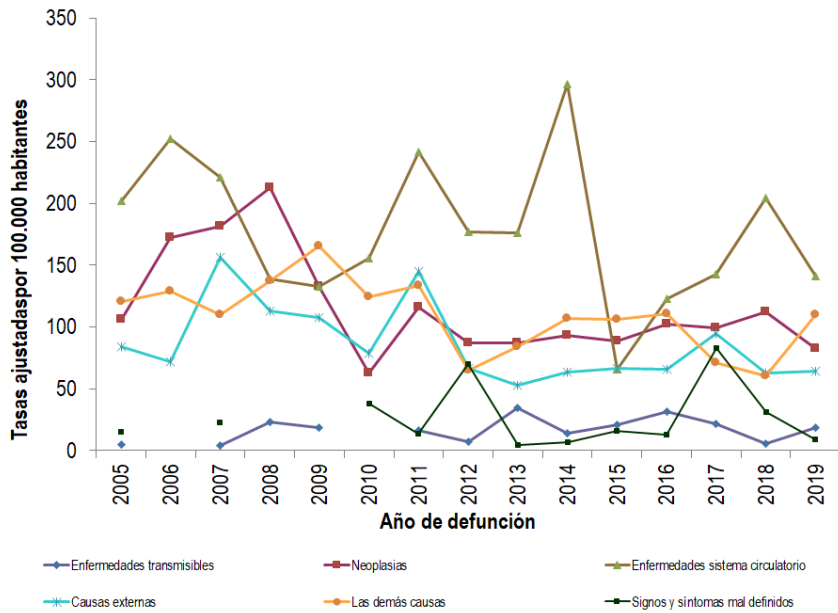
Fuente: SISPRO

**Salud mental**

Evento	Antioquia	Donmatías	Año	Fuente
Intento de suicidio	66,2	101,5	2020	SIVIGILA
Suicidio	6,8	10,4	2019	SISPRO

Tasa por 100.000 hbtes

## Mortalidad según grandes grupos de causas OPS lista 6/67 2005 – 2019



Fuente: DANE

## Semaforización de la mortalidad materno – infantil y niñez. 2019

Causa de muerte	Antioquia	Don Matías
Razón de mortalidad materna	34,20	0,00
Tasa de mortalidad neonatal	5,70	4,61
Tasa de mortalidad infantil	8,70	4,61
Tasa de mortalidad en la niñez	10,67	4,61
Tasa de mortalidad por IRA en menores de cinco años	10,30	0,00
Tasa de mortalidad por EDA en menores de cinco años	3,90	0,00
Tasa de mortalidad por desnutrición en menores de cinco años	2,20	0,00

Fuente: DANE

## Distribución porcentual de las principales causas de morbilidad atendida, por ciclo de vida 2009-2020

Ciclo vital	Gran causa de morbilidad	Total											Tendencia	
		2009	2010	2011	2012	2013	2014	2015	2016	2017	2018	2019		2020
Primera infancia (0 - 5años)	Condiciones transmisibles y nutricionales	42,66	40,15	40,76	39,19	30,88	26,77	29,21	29,10	28,41	29,26	26,20	12,30	-13,90
	Condiciones perinatales	1,47	1,44	1,15	5,15	2,31	2,66	2,24	1,05	2,72	3,64	4,56	7,21	2,83
	Enfermedades no transmisibles	3,73	32,84	39,26	29,65	37,61	38,89	50,07	47,90	46,44	43,47	47,38	57,69	10,31
	Lesiones	4,94	3,24	3,68	3,92	7,70	5,07	4,36	4,91	4,02	4,11	4,00	6,50	2,50
Infancia (6 - 11 años)	Condiciones mal clasificadas	9,20	22,33	21,15	28,08	21,50	18,61	14,13	7,05	8,40	9,52	7,85	16,29	-1,56
	Condiciones transmisibles y nutricionales	2,99	8,99	7,80	14,44	13,94	13,82	10,96	15,95	15,47	11,93	10,99	4,92	-6,07
	Condiciones maternas	0,00	0,00	0,00	0,04	0,10	0,08	0,07	0,00	0,05	0,00	0,03	0,00	-0,33
	Enfermedades no transmisibles	53,92	53,09	57,67	57,57	58,77	63,43	68,57	63,38	60,32	60,77	63,98	72,52	8,54
Adolescencia (12 - 18 años)	Lesiones	6,82	5,90	6,37	5,27	7,49	6,27	6,57	6,51	5,99	5,81	5,24	7,99	2,78
	Condiciones mal clasificadas	6,27	22,02	18,16	22,69	21,70	16,40	13,83	14,16	7,97	21,50	19,75	14,58	-5,17
	Condiciones transmisibles y nutricionales	13,97	16,10	11,44	9,71	7,54	8,45	7,02	8,62	8,14	6,29	7,00	5,83	-1,16
	Condiciones maternas	1,62	1,82	2,00	2,24	2,48	1,07	1,71	1,60	1,54	1,21	2,32	2,00	-0,33
Juventud (14 - 26 años)	Enfermedades no transmisibles	55,80	52,66	58,31	62,56	61,36	64,82	64,29	67,84	63,48	66,49	63,14	65,54	2,40
	Lesiones	8,00	8,70	7,75	6,98	7,43	8,37	10,49	7,09	8,26	6,89	7,22	9,98	2,78
	Condiciones mal clasificadas	20,61	20,72	19,50	18,51	21,18	17,29	16,50	14,75	18,68	19,12	20,32	16,65	-3,67
	Condiciones transmisibles y nutricionales	11,95	11,05	10,00	8,78	7,74	8,19	7,54	9,58	8,35	7,84	10,05	4,87	-6,18
Adultez (27 - 59 años)	Condiciones maternas	5,37	6,55	4,20	5,33	5,12	4,59	4,59	4,58	5,98	4,93	4,92	7,82	2,90
	Enfermedades no transmisibles	57,32	56,88	61,24	61,18	60,57	61,11	63,57	60,57	59,52	61,34	60,26	58,66	-1,60
	Lesiones	5,74	6,17	5,06	5,15	6,88	8,04	7,88	7,80	8,97	7,73	8,97	12,03	3,86
	Condiciones mal clasificadas	9,62	19,34	19,49	19,67	19,69	18,07	16,42	17,37	17,18	18,15	15,80	16,62	0,82
Persona mayor (Mayores de 60 años)	Condiciones transmisibles y nutricionales	6,62	6,22	4,25	3,55	3,67	3,45	3,78	4,89	5,72	3,25	2,81	1,35	-1,46
	Condiciones maternas	0,00	0,02	0,00	0,00	0,01	0,03	0,00	0,00	0,00	0,00	0,00	0,00	0,00
	Enfermedades no transmisibles	80,85	79,08	84,98	82,68	81,48	83,82	85,35	84,37	82,86	83,97	85,74	84,88	-0,86
	Lesiones	3,03	2,36	1,63	2,74	3,86	3,81	2,76	3,09	2,44	3,26	3,48	4,27	0,79
Condiciones mal clasificadas	9,51	12,32	9,13	11,05	10,98	8,92	18,07	7,65	8,98	9,53	7,97	9,50	1,53	

Fuente: SISPRO - RIPS

## Determinantes intermedios de la salud Condiciones de vida

Determinantes intermedios de la salud	Antioquia	Don Matías
Cobertura de servicios de electricidad (2018)	99,4	100,0
Cobertura de acueducto (2019)	89,8	63,5
Cobertura de alcantarillado (2019)	82,0	63,5
Índice de riesgo de la calidad del agua para consumo humano (IRCA 2019)	6,6	6,5
Porcentaje de hogares sin acceso a fuentes de agua mejorada (DNP-DANE 2018)	13,1	13,0
Porcentaje de hogares con inadecuada eliminación de excretas (DNP-DANE 2018)	14,3	9,1

Fuente: SISPRO - RIPS

## Determinantes intermedios de la salud Sistema sanitario

Determinantes intermedios de la salud	Antioquia	Don Matías
Porcentaje de hogares con barreras de acceso a los servicios para cuidado de la primera infancia (DNP-DANE 2005,2018)	7,1	2,1
Porcentaje de hogares con barreras de acceso a los servicios de salud (DNP- DANE 2005, 2018)	3,7	0,7
Cobertura de afiliación al SGSSS (MSPS 2020)	98,4	100,0
Coberturas administrativas de vacunación con BCG para nacidos vivos (MSPS 2020)	73,1	14,6
Coberturas administrativas de vacunación con DPT 3 dosis en menores de 1 año (MSPS 2020)	69,0	62,9
Coberturas administrativas de vacunación con polio 3 dosis en menores de 1 año (MSPS 2020)	68,2	63,6
Coberturas administrativas de vacunación con triple viral dosis en menores de 1 año (MSPS 2020)	74,4	86,9
Porcentaje de nacidos vivos con cuatro o más consultas de control prenatal (EEVV-DANE) 2019	90,2	95,9
Cobertura de parto institucional (EEVV-DANE) 2019	99,3	98,6
Porcentaje de partos atendidos por personal calificado (EEVV-DANE) 2019	99,3	99,1

Fuente PAI – MSPS

## Vacunación covid

MUNICIPIOS	TOTAL 1° DOSIS APLICADAS	TOTAL 2° DOSIS APLICADAS	Z_TOTAL DOSIS UNICA TOTAL
	TODAS ETAPAS2	TODAS ETAPAS	ETAPAS
Don Matías	12,888	9,182	2,950

Fuente: SSSA

## Determinantes intermedios de la salud Seguridad alimentaria

Determinantes intermedios de la salud	Antioquia	Don Matías
Porcentaje de nacidos vivos con bajo peso al nacer (EEVV-DANE)	9,5	10,6

Fuente: DANE