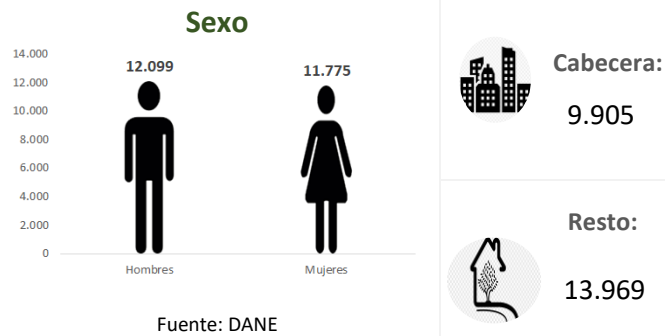


Temperatura media de la cabecera municipal °C	Altitud de la cabecera municipal M.S.N.M	Extensión (km ²)	Densidad poblacional habitantes por km ²	Número de veredas	Número de corregimientos
26	450	1095	21.8	91	2

Población 2021

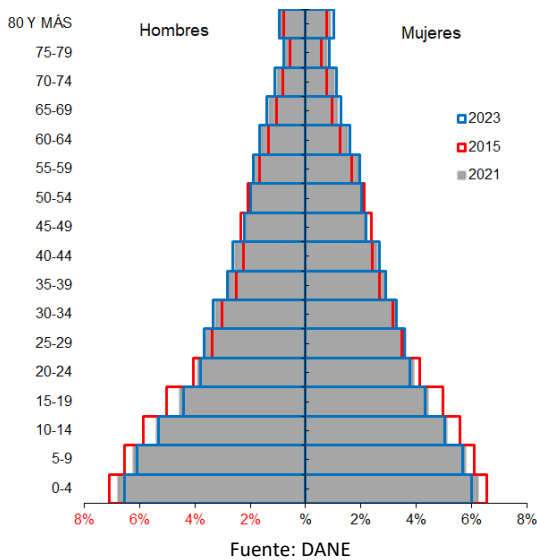


Población por ciclo vital 2015, 2021 y 2023

Ciclo vital	2015		2021		2023	
	Número absoluto	Frecuencia relativa	Número absoluto	Frecuencia relativa	Número absoluto	Frecuencia relativa
Primera infancia (0 a 5 años)	3682	16,3	3705	15,5	3696	15,0
Infancia (6 a 11 años)	3339	14,8	3310	13,9	3358	13,6
Adolescencia (12 a 18)	3368	14,9	3205	13,4	3241	13,2
Juventud (19 a 26)	2920	12,9	2962	12,4	2981	12,1
Adultez (27 a 59)	7278	32,2	8081	33,8	8436	34,3
Persona mayor (60 y más)	2006	8,9	2611	10,9	2909	11,8
TOTAL	22593	100	23874	100	24621	100

Fuente: DANE - proyecciones de población Censo 2018

Piramide poblacional 2015, 2021 y 2023

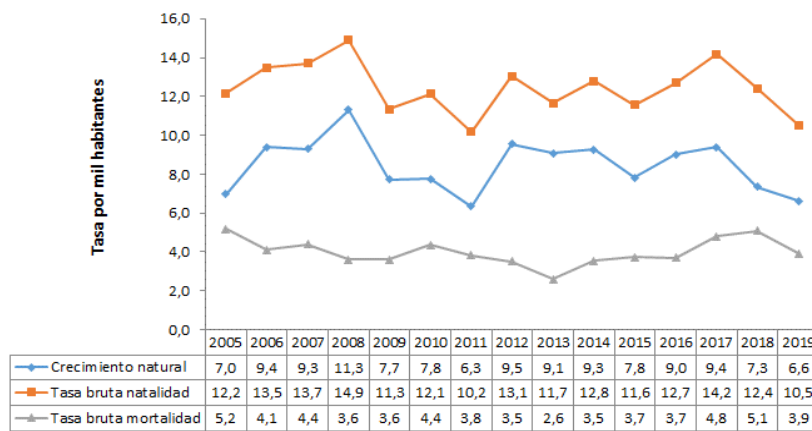


Indicadores de estructura demográfica 2015, 2021 y 2023

Índice Demográfico	Año		
	2015	2021	2023
Poblacion total	22.593	23.874	24.621
Poblacion Masculina	11.405	12.099	12.487
Poblacion femenina	11.188	11.775	12.134
Relación hombres:mujer	101,94	102,75	103
Razón niños:mujer	59	57	55
Índice de infancia	38	36	35
Índice de juventud	25	24	24
Índice de vejez	9	11	12
Índice de envejecimiento	23	31	34
Índice demografico de dependencia	78,94	76,49	76,10
Índice de dependencia infantil	67,65	62,67	61,08
Índice de dependencia mayores	11,29	13,82	15,03
Índice de Friz	231,02	205,80	196,63

Fuente: DANE

Tasas brutas de natalidad, mortalidad y tasa de crecimiento natural 2005 – 2019



Fuente: DANE

Total defunciones (por residencia)

año 2019

91



Total nacimientos (por residencia)

año 2019

245



Tasa de fecundidad específica en mujeres 2019

Grupo edad	Antioquia	Dabeiba
10 a 14 años	2,8	7,4
15 a 19 años	50,9	68,6

Tasa por 1.000 mujeres



Oferta Prestadores-Capacidad Instalada

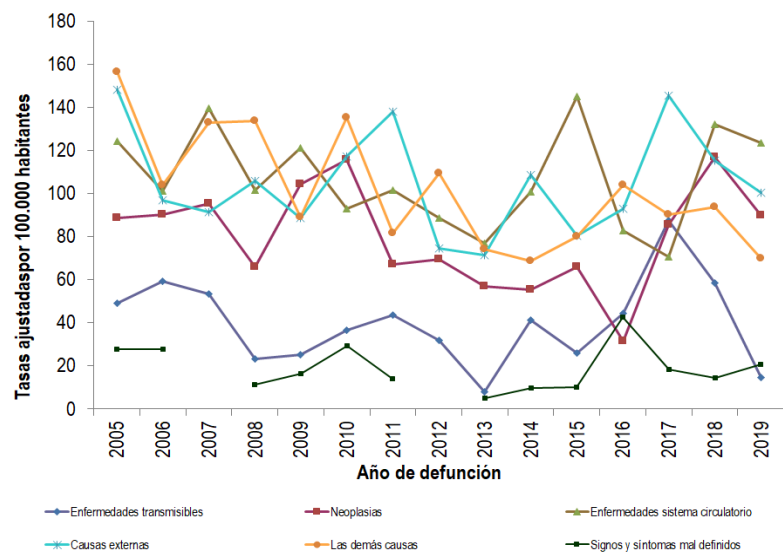


Salud mental

Evento	Antioquia	Dabeiba	Año	Fuente
Intento de suicidio	66,2	17,0	2020	SIVIGILA
Suicidio	6,8	9,5	2019	SISPRO

Tasa por 100.000 hbtes

Mortalidad según grandes grupos de causas OPS lista 6/67 2005 – 2019



Fuente: DANE

Semaforización de la mortalidad materno – infantil y niñez. 2019

Causa de muerte	Antioquia	Dabeiba
Razón de mortalidad materna	34,20	0,00
Tasa de mortalidad neonatal	5,70	4,08
Tasa de mortalidad infantil	8,70	4,08
Tasa de mortalidad en la niñez	10,67	8,16
Tasa de mortalidad por IRA en	10,30	0,00
Tasa de mortalidad por EDA en	3,90	0,00
Tasa de mortalidad por desnutrición	2,20	0,00

Fuente: DANE

Distribución porcentual de las principales causas de morbilidad atendida, por ciclo de vida 2009-2020

Ciclo vital	Gran causa de morbilidad	Total																			Tendencia
		2009	2010	2011	2012	2013	2014	2015	2016	2017	2018	2019	2020	Δ pp 2020-2019							
Primera infancia (0 - 5años)	Condiciones transmisibles y nutricionales	27,72	30,55	39,04	45,20	51,82	47,39	19,69	34,63	19,00	28,15	33,99	16,77	7,22							
	Condiciones perinatales	3,96	7,64	1,75	4,24	1,27	2,54	0,00	0,00	0,31	0,29	6,16	34,92	2,76							
	Enfermedades no transmisibles	44,55	29,82	34,65	30,23	26,91	35,55	54,92	7,61	5,89	34,60	30,02	26,57	5,45							
	Lesiones	12,87	12,73	7,68	9,89	8,00	4,02	8,29	5,07	4,98	8,80	6,77	8,23	1,46							
Infancia (6 - 11 años)	Condiciones mal clasificadas	10,89	9,27	16,89	10,45	12,00	9,50	7,10	42,69	59,81	28,15	23,06	13,51	9,56							
	Condiciones transmisibles y nutricionales	15,00	7,46	22,05	20,32	19,16	17,14	8,38	8,45	8,56	18,05	19,38	15,74	3,64							
	Condiciones maternas	0,00	0,00	0,00	0,00	0,00	0,00	0,00	0,00	0,00	0,15	0,22	0,08	0,14							
	Enfermedades no transmisibles	53,33	41,79	51,33	45,32	40,65	47,62	58,66	12,54	17,11	31,43	34,20	39,35	5,15							
Adolescencia (12-18 años)	Lesiones	25,00	29,85	12,55	20,86	15,42	14,29	14,53	7,58	13,90	8,42	9,94	24,69	7,75							
	Condiciones mal clasificadas	6,67	20,90	14,07	15,51	24,77	20,95	8,44	71,43	69,43	41,95	39,26	20,13	6,13							
	Condiciones transmisibles y nutricionales	2,84	9,15	13,47	8,89	11,68	10,71	8,13	16,14	2,60	9,49	12,25	7,72	4,53							
	Condiciones maternas	42,55	10,78	12,69	14,07	19,11	10,84	13,75	1,20	4,68	1,18	4,15	19,58	3,43							
Juventud (14 - 26 años)	Enfermedades no transmisibles	33,33	49,35	41,80	42,52	31,42	49,67	34,69	23,86	7,33	38,52	42,47	45,94	3,47							
	Lesiones	9,22	4,71	8,42	16,74	15,29	14,06	30,00	8,67	8,67	12,75	8,51	7,02	3,11							
	Condiciones mal clasificadas	12,06	6,01	13,62	17,78	22,51	14,73	13,44	50,12	66,72	38,07	32,62	19,74	2,89							
	Condiciones maternas	32,97	15,85	11,67	15,40	10,31	17,42	13,95	3,27	8,91	4,91	7,85	15,58	3,13							
Adultez (27 - 59 años)	Enfermedades no transmisibles	45,83	48,27	50,06	43,80	44,84	48,78	52,85	35,18	21,33	51,65	47,81	45,31	2,50							
	Lesiones	9,72	8,20	9,41	12,56	12,86	12,41	7,49	14,57	8,16	11,01	12,33	10,62	1,72							
	Condiciones mal clasificadas	7,87	23,86	17,82	15,84	24,66	14,77	7,66	40,45	57,84	25,40	33,25	18,26	4,99							
	Condiciones transmisibles y nutricionales	6,02	5,58	6,94	7,88	9,54	7,87	7,75	6,09	5,24	7,51	8,06	10,10	2,04							
Persona mayor (Mayores de 60 años)	Condiciones maternas	9,49	5,17	3,70	2,55	2,09	2,60	6,12	0,33	1,06	1,14	1,53	3,17	1,64							
	Enfermedades no transmisibles	66,87	60,85	70,93	71,43	58,53	69,39	65,29	58,97	53,46	62,32	61,85	64,62	2,77							
	Lesiones	9,03	14,81	6,16	7,88	11,98	7,64	7,49	6,87	6,55	5,89	8,10	17,91	0,20							
	Condiciones mal clasificadas	8,80	3,59	12,27	10,26	17,45	11,49	13,35	27,75	39,69	23,14	20,46	14,20	6,25							

Fuente: SISPRO - RIPS

Vacunación covid

MUNICIPIOS	TOTAL 1º DOSIS	TOTAL 2º DOSIS	Z_TOTAL DOSIS
	APLICADAS	APLICADAS	UNICA TOTAL
	TODAS ETAPAS2	TODAS ETAPAS	ETAPAS
Dabeiba	10.480	7.861	1.888

Fuente: SSSA

Determinantes intermedios de la salud Condiciones de vida

Determinantes intermedios de la salud	Antioquia	Dabeiba
Cobertura de servicios de electricidad (2018)	99,4	96,9
Cobertura de acueducto (2019)	89,8	41,0
Cobertura de alcantarillado (2019)	82,0	41,0
Índice de riesgo de la calidad del agua para consumo humano (IRCA 2019)	6,6	27,4
Porcentaje de hogares sin acceso a fuentes de agua mejorada (DNP-DANE 2018)	13,1	48,0
Porcentaje de hogares con inadecuada eliminación de excretas (DNP-DANE 2018)	14,3	42,7

Fuente: SISPRO - RIPS

Determinantes intermedios de la salud Sistema sanitario

Determinantes intermedios de la salud	Antioquia	Dabeiba
Porcentaje de hogares con barreras de acceso a los servicios para cuidado de la primera infancia (DNP-DANE 2005,2018)	7,1	5,1
Porcentaje de hogares con barreras de acceso a los servicios de salud (DNP- DANE 2005, 2018)	3,7	2,6
Cobertura de afiliación al SGSSS (MSPS 2020)	98,4	99,5
Coberturas administrativas de vacunación con BCG para nacidos vivos (MSPS 2020)	73,1	32,3
Coberturas administrativas de vacunación con DPT 3 dosis en menores de 1 año (MSPS 2020)	69,0	43,5
Coberturas administrativas de vacunación con polio 3 dosis en menores de 1 año (MSPS 2020)	68,2	43,8
Coberturas administrativas de vacunación con triple viral dosis en menores de 1 año (MSPS 2020)	74,4	53,1
Porcentaje de nacidos vivos con cuatro o más consultas de control prenatal (EEVV-DANE) 2019	90,2	81,2
Cobertura de parto institucional (EEVV-DANE) 2019	99,3	95,8
Porcentaje de partos atendidos por personal calificado (EEVV-DANE) 2019	99,3	96,7

Fuente PAI – MSPS

Determinantes intermedios de la salud Seguridad alimentaria

Determinantes intermedios de la salud	Antioquia	Dabeiba
Porcentaje de nacidos vivos con bajo peso al nacer (EEVV-DANE)	9,5	9,0

Fuente: DANE

Secretaría Seccional de Salud y Protección Social de Antioquia

Subsecretaría Planeación para la Atención en Salud

2022