

Temperatura media de la cabecera municipal °C	Altitud de la cabecera municipal M.S.N.M	Extensión (km2)	Densidad poblacional habitantes por km2	Número de Veredas	Número de Corregimientos
22	1425	71	1188,6	15	0

**Población 2022**

Cabecera: 69.766

Resto: 14.623

Fuente: DANE

**Población por ciclo vital 2015, 2022 y 2025**

Ciclo vital	2015		2022		2025	
	Número absoluto	Frecuencia relativa	Número absoluto	Frecuencia relativa	Número absoluto	Frecuencia relativa
Primera infancia (0 a 5 años)	5.029	6,8	5.293	6,3	5.103	5,8
Infancia (6 a 11 años)	5.621	7,6	5.648	6,7	5.592	6,3
Adolescencia (12 a 18)	8.120	11,0	7.678	9,1	7.567	8,6
Juventud (19 a 26)	10.580	14,3	11.124	13,2	10.794	12,2
Adultez (27 a 59)	34.587	46,9	40.586	48,1	43.256	49,0
Persona mayor (60 y más)	9.859	13,4	14.060	16,7	15.966	18,1
<b>TOTAL</b>	<b>73.796</b>	<b>100</b>	<b>84.389</b>	<b>100</b>	<b>88.278</b>	<b>100</b>

Fuente: DANE - proyecciones de población Censo 2018

**Total defunciones año 2020 : 467** (por residencia)

**Total nacimientos año 2020: 564** (por residencia)

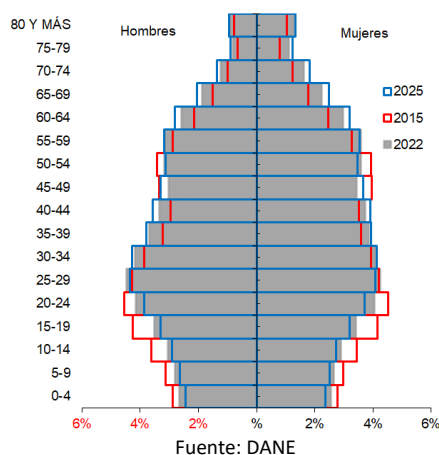
**Embarazo adolescente, 2020**

Tasa por 1.000 mujeres

Grupo edad	Antioquia	Copacabana
10 a 14 años	2,6	0,4
15 a 19 años	48,1	23,0

Fuente: DANE

**Piramide poblacional 2015, 2022 y 2025**

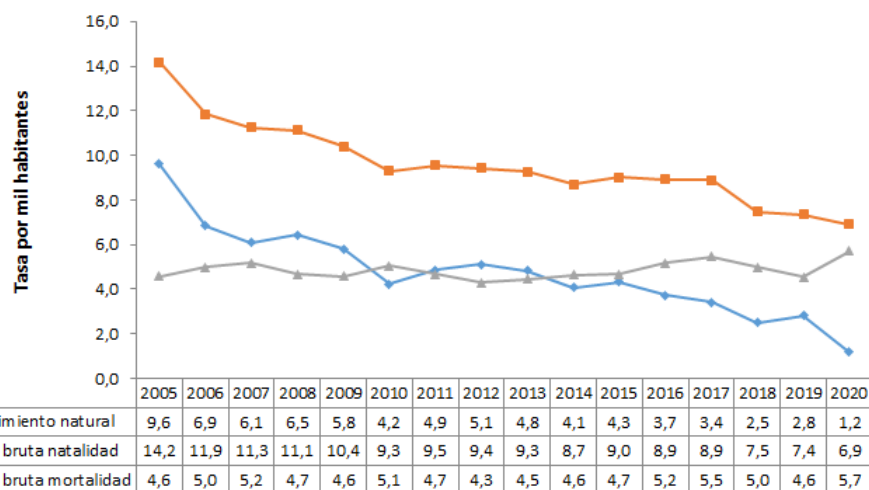


**Indicadores de estructura demográfica 2015, 2022 y 2025**

Índice Demográfico	Año		
	2015	2022	2025
Poblacion total	73.796	84.389	88.278
Poblacion Masculina	35.733	41.045	43.005
Poblacion femenina	38.063	43.344	45.273
Relación hombres:mujer	93,9	94,7	95,0
Razón niños:mujer	20,3	19,4	18,0
Indice de infancia	18,8	16,6	15,6
Indice de juventud	25,9	23,9	22,5
Indice de vejez	13,4	16,7	18,1
Indice de envejecimiento	71,0	100,2	116,1
Indice demografico de dependencia	38,1	38,3	38,3
Indice de dependencia infantil	26,0	23,0	21,5
Indice de dependencia mayores	12,1	15,3	16,7
Indice de Friz	95,8	80,2	72,2

Fuente: DANE

**Tasas brutas de natalidad, mortalidad y tasa de crecimiento natural 2005 – 2023**



**Población por pertinencia étnica, censo 2018**

Autoreconocimiento étnico	Casos	%
Gitano(a) o Rrom	5	0,01
Indígena	52	0,07
Negro(a), Mulato(a), Afrodescendiente, Afrocolombiano(a)	679	0,89
Ningún grupo étnico	74.941	97,99
No informa	797	1,04
Palenquero(a) de San Basilio	1	0,00
Raizal del Archipiélago de San Andrés, Providencia y Santa Catalina	4	0,01
<b>Total</b>	<b>76.479</b>	<b>100</b>

Fuente: DANE

**Salud mental**

Evento	Antioquia	Copacabana	Año	Fuente
Intento de suicidio	63,3	26,5	2021	SIVIGILA
Suicidio	6,8	13,6	2020	SISPRO

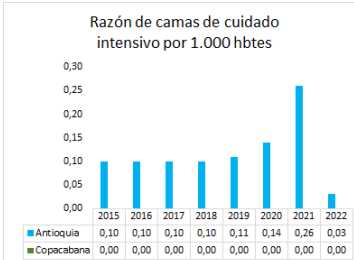
Tasa por 100.000 hbtes

**Aseguramiento población migrante, 2022**

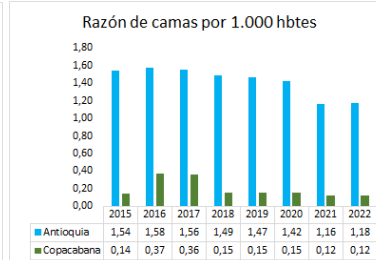
Total afiliación (PEP + PPT)	1.355
Cobertura total (PEP + PPT)	80,2%
Cobertura solo PEP	78,2%

Fuente: Ministerio de Salud PPT entregados por Migración Colombia

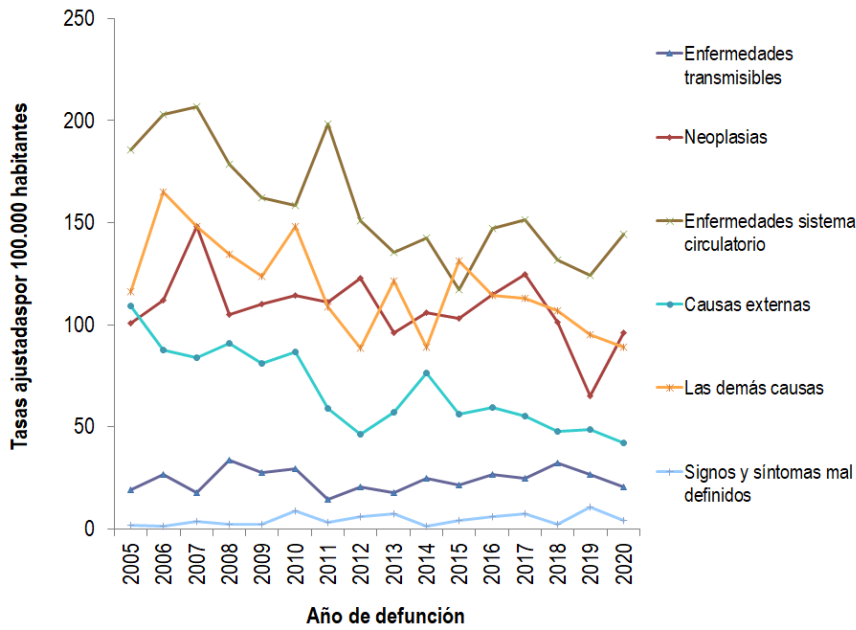
**Oferta Prestadores-Capacidad Instalada, 2015 - 2022**



Fuente: SISPRO



### Mortalidad según grandes grupos de causas OPS lista 6/67 2005 – 2020



Fuente: DANE

### Semaforización de la mortalidad materno – infantil y niñez. 2020

Causa de muerte	Antioquia	Copacabana
Razón de mortalidad materna	47,36	0,00
Tasa de mortalidad neonatal	5,18	3,55
Tasa de mortalidad infantil	7,73	3,55
Tasa de mortalidad en la niñez	9,14	3,55
Tasa de mortalidad por IRA en menores de cinco años	4,97	0,00
Tasa de mortalidad por EDA en menores de cinco años	0,65	0,00
Tasa de mortalidad por desnutrición en menores de cinco años	1,51	0,00

Fuente: DANE

### Distribución porcentual de causas de morbilidad atendida, por ciclo de vida, 2009-2021

Ciclo vital	Gran causa de morbilidad	Total											Δ pp 2020-2021		
		2009	2010	2011	2012	2013	2014	2015	2016	2017	2018	2019		2020	2021
Primera infancia (0 - 5 años)	Condiciones transmisibles y nutricionales	45,70	39,57	41,60	40,37	35,72	36,51	40,22	40,67	40,32	41,53	38,17	24,64	21,47	-3,17
	Condiciones perinatales	2,35	2,86	3,30	4,11	5,74	3,88	3,30	2,63	2,67	2,49	2,30	5,79	7,35	1,56
	Enfermedades no transmisibles	33,12	38,10	36,69	35,57	36,47	39,44	38,95	40,45	41,20	41,55	43,32	46,86	50,19	3,33
	Lesiones	5,10	4,06	3,87	4,90	4,42	6,66	4,48	4,42	4,06	3,81	4,79	5,93	5,79	-0,14
	Condiciones mal clasificadas	13,72	15,41	14,54	15,05	17,65	13,51	13,04	11,83	11,74	10,62	11,42	16,77	15,20	-1,57
Infancia (6 - 11 años)	Condiciones transmisibles y nutricionales	23,48	21,33	18,22	21,91	16,49	17,55	22,62	19,71	21,42	19,18	17,91	11,64	6,88	-4,76
	Condiciones maternas	0,02	0,02	0,07	0,07	0,08	0,11	0,11	0,11	0,04	0,07	0,08	0,00	0,00	0,00
	Enfermedades no transmisibles	54,12	57,82	63,02	55,55	57,72	58,11	53,42	59,79	55,63	58,46	59,94	63,79	64,07	0,28
	Lesiones	8,14	5,96	5,59	6,33	7,11	10,18	7,87	6,95	7,26	7,91	8,51	8,43	12,25	3,82
	Condiciones mal clasificadas	14,24	14,87	13,11	16,14	18,59	14,09	15,98	13,44	15,66	14,38	13,56	16,14	16,80	0,67
Adolescencia (12 - 18 años)	Condiciones transmisibles y nutricionales	16,08	16,28	12,41	12,66	11,02	11,03	12,27	11,41	13,58	10,73	11,45	6,67	4,22	-2,45
	Condiciones maternas	2,11	1,54	1,43	2,09	3,51	2,06	1,66	1,02	1,06	0,55	0,63	1,47	1,03	-0,44
	Enfermedades no transmisibles	57,20	59,74	64,51	59,00	57,03	59,98	60,23	65,33	61,73	65,97	65,34	67,81	70,48	2,67
	Lesiones	10,07	8,03	7,67	9,03	8,66	10,89	8,99	8,45	10,04	8,90	8,19	8,09	10,89	2,90
	Condiciones mal clasificadas	14,54	14,41	13,98	17,22	19,78	16,64	16,85	13,78	13,59	13,85	14,40	15,97	13,38	-2,59
Juventud (14 - 26 años)	Condiciones transmisibles y nutricionales	18,28	19,57	17,58	17,67	13,44	15,98	20,94	19,96	19,47	19,24	16,88	11,76	7,40	-4,36
	Condiciones maternas	5,81	4,46	3,83	5,57	5,99	5,12	3,16	3,27	3,01	2,64	2,95	4,51	4,28	-0,24
	Enfermedades no transmisibles	55,27	57,83	60,63	54,04	52,66	53,05	51,79	54,71	55,16	59,40	60,18	59,16	63,56	4,39
	Lesiones	6,66	5,11	5,18	6,99	9,11	11,68	8,92	9,22	8,65	7,42	7,95	8,35	8,41	0,07
	Condiciones mal clasificadas	13,98	13,03	12,78	15,72	18,80	14,16	15,19	12,84	13,71	11,29	12,03	16,22	16,35	0,12
Adultez (27 - 59 años)	Condiciones transmisibles y nutricionales	9,64	9,93	7,77	9,13	7,70	9,62	11,63	11,44	10,94	11,03	9,49	6,17	4,05	-2,12
	Condiciones maternas	1,28	1,15	0,72	0,91	0,87	0,90	0,80	0,71	0,70	0,51	0,49	0,76	0,93	0,17
	Enfermedades no transmisibles	73,96	75,31	78,87	74,18	74,10	71,29	69,39	71,16	72,10	73,54	74,27	74,34	76,45	2,10
	Lesiones	4,73	3,83	3,67	4,07	5,18	7,00	6,35	5,88	5,65	5,07	5,15	5,41	6,09	0,67
	Condiciones mal clasificadas	10,39	9,79	8,97	11,72	12,15	11,20	11,83	10,80	10,60	9,84	10,60	13,31	12,49	-0,82
Persona mayor (Mayores de 60 años)	Condiciones transmisibles y nutricionales	3,93	4,43	3,73	4,12	3,43	4,50	5,29	4,18	4,56	4,33	3,83	5,30	1,64	-3,66
	Condiciones maternas	0,00	0,00	0,00	0,00	0,00	0,00	0,00	0,00	0,00	0,00	0,00	0,01	0,01	0,00
	Enfermedades no transmisibles	86,54	86,78	87,61	85,09	86,14	83,67	82,19	84,68	83,36	84,93	84,58	82,13	87,04	4,46
	Lesiones	2,80	2,79	2,38	2,96	3,39	4,41	4,27	3,93	3,80	3,34	3,44	3,88	3,45	-0,43
	Condiciones mal clasificadas	6,73	6,01	6,28	7,82	7,04	7,41	8,24	7,22	8,27	7,41	8,15	8,69	7,87	-0,82

Fuente: SISPRO - RIPS

### Determinantes intermedios de la salud Condiciones de vida

Determinantes intermediarios de la salud	Año	Antioquia	Copacabana
Cobertura de servicios de electricidad	2019	99,4	100,0
Cobertura de acueducto	2020	90,3	84,6
Cobertura de alcantarillado	2020	80,9	84,6
Índice de riesgo de la calidad del agua para consumo humano (IRCA)	2021	6,7	1,1
Porcentaje de hogares sin acceso a fuentes de agua mejorada (DNP-DANE)	2018	13,1	4,2
Porcentaje de hogares con inadecuada eliminación de excretas (DNP-DANE)	2018	14,3	5,0

Fuente: SISPRO - RIPS

### Determinantes intermedios de la salud Seguridad alimentaria

Determinantes intermediarios de la salud	Año	Antioquia	Copacabana
Porcentaje de nacidos vivos con bajo peso al nacer (EEVV-DANE)	2020	9,2	8,5

Fuente: DANE

### Determinantes intermedios de la salud Sistema sanitario

Determinantes intermediarios de la salud	Año	Antioquia	Copacabana
Porcentaje de hogares con barreras de acceso a los servicios para cuidado de la primera infancia (DNP-DANE)	2018	7,3	1,3
Porcentaje de hogares con barreras de acceso a los servicios de salud (DNP-DANE)	2018	4,5	4,5
Cobertura de afiliación al SGSSS (MSPS)	2021	99,6	82,6
Coberturas administrativas de vacunación con BCG para nacidos vivos (MSPS)	2021	89,6	4,7
Coberturas administrativas de vacunación con DPT 3 dosis en menores de 1 año (MSPS)	2021	85,4	88,6
Coberturas administrativas de vacunación con polio 3 dosis en menores de 1 año (MSPS)	2021	84,6	90,5
Coberturas administrativas de vacunación con triple viral dosis en menores de 1 año (MSPS)	2021	84,1	80,6
Porcentaje de nacidos vivos con cuatro o más consultas de control prenatal (EEVV-DANE)	2020	87,2	93,3
Cobertura de parto institucional (EEVV-DANE)	2020	99,1	100,0
Porcentaje de partos atendidos por personal calificado (EEVV-DANE)	2020	99,2	99,8

Fuente PAI – MSPS

### Determinantes intermedios de la salud Educación

Determinantes intermediarios de la salud	Año	Antioquia	Copacabana
Porcentaje de hogares con analfabetismo (DNP-DANE)	2018	8,5	5,4
Tasa de cobertura bruta de Educación categoría Primaria (MEN)	2021	105,4	110,5
Tasa de cobertura bruta de Educación Categoría Secundario (MEN)	2021	119,6	126,0
Tasa de cobertura bruta de Educación Categoría Media (MEN)	2021	90,7	94,6

Fuente: SISPRO

### Secretaría Seccional de Salud y Protección Social de Antioquia

Subsecretaría Planeación para la Atención en Salud  
2023