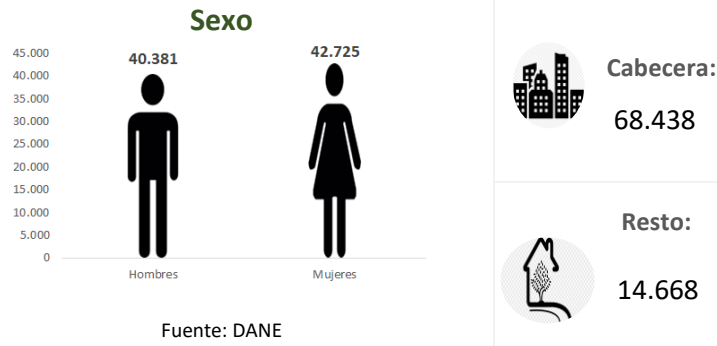


Temperatura media de la cabecera municipal °C	Altitud de la cabecera municipal M.S.N.M	Extensión (km <sup>2</sup> )	Densidad poblacional habitantes por km <sup>2</sup>	Número de veredas	Número de corregimientos
22	1425	71	1170.5	15	0

Población 2021

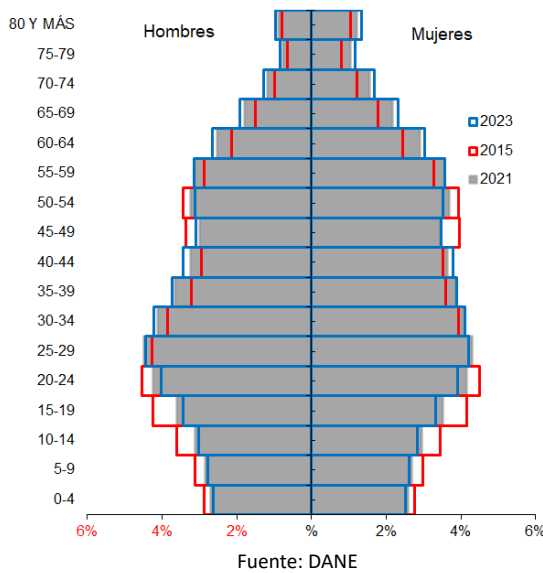


Población por ciclo vital 2015, 2021 y 2023

Ciclo vital	2015		2021		2023	
	Número absoluto	Frecuencia relativa	Número absoluto	Frecuencia relativa	Número absoluto	Frecuencia relativa
Primera infancia (0 a 5 años)	5029	6,8	5291	6,4	5294	6,2
Infancia (6 a 11 años)	5621	7,6	5644	6,8	5661	6,6
Adolescencia (12 a 18)	8120	11,0	7741	9,3	7632	8,9
Juventud (19 a 26)	10580	14,3	11223	13,5	11009	12,8
Adultez (27 a 59)	34587	46,9	39822	47,9	41356	48,3
Persona mayor (60 y más)	9859	13,4	13385	16,1	14754	17,2
<b>TOTAL</b>	<b>73796</b>	<b>100</b>	<b>83106</b>	<b>100</b>	<b>85706</b>	<b>100</b>

Fuente: DANE - proyecciones de población Censo 2018

Piramide poblacional 2015, 2021 y 2023

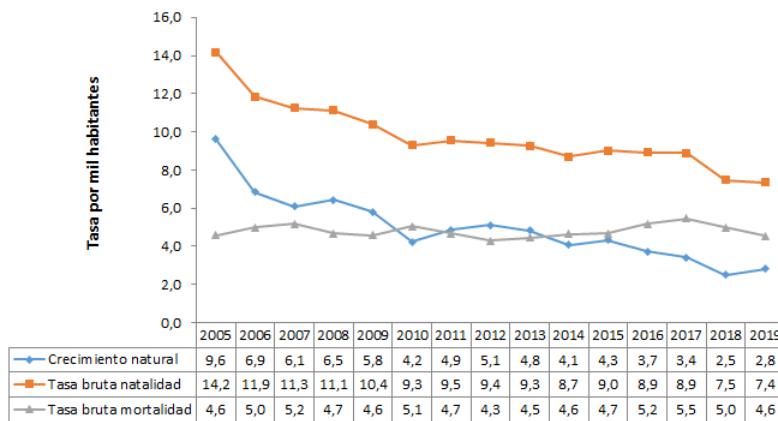


Indicadores de estructura demográfica 2015, 2021 y 2023

Índice Demográfico	Año		
	2015	2021	2023
Poblacion total	73.796	83.106	85.706
Poblacion Masculina	35.733	40.381	41.723
Poblacion femenina	38.063	42.725	43.983
Relación hombres:mujer	93,88	94,51	95
Razón niños:mujer	20	20	19
Índice de infancia	19	17	16
Índice de juventud	26	24	23
Índice de vejez	13	16	17
Índice de envejecimiento	71	95	105
Índice demográfico de dependencia	38,07	38,05	38,70
Índice de dependencia infantil	25,97	23,32	22,71
Índice de dependencia mayores	12,09	14,73	15,99
Índice de Friz	95,80	82,70	77,87

Fuente: DANE

Tasas brutas de natalidad, mortalidad y tasa de crecimiento natural 2005 – 2019



Total defunciones (por residencia) año 2019

364



Total nacimientos (por residencia) año 2019

589



Tasa de fecundidad específica en mujeres 2019

Grupo edad	Antioquia	Copacabana
10 a 14 años	2,8	0,8
15 a 19 años	50,9	20,1



Tasa por 1.000 mujeres

Oferta Prestadores-Capacidad Instalada

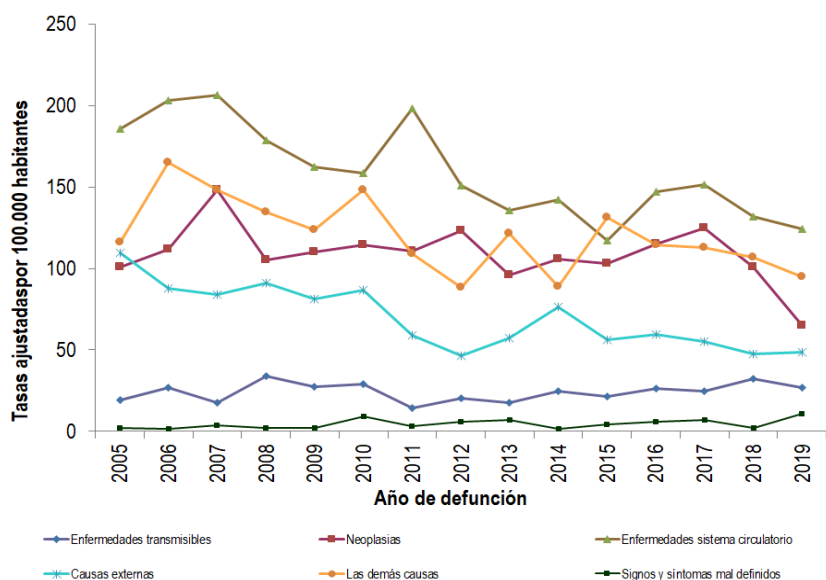


Salud mental

Evento	Antioquia	Copacabana	Año	Fuente
Intento de suicidio	66,2	46,4	2020	SIVIGILA
Suicidio	6,8	4,4	2019	SISPRO

Tasa por 100.000 hbtes

## Mortalidad según grandes grupos de causas OPS lista 6/67 2005 – 2019



Fuente: DANE

## Semaforización de la mortalidad materno – infantil y niñez. 2019

Causa de muerte	Antioquia	Copacabana
Razón de mortalidad materna	34,20	0,00
Tasa de mortalidad neonatal	5,70	1,70
Tasa de mortalidad infantil	8,70	3,40
Tasa de mortalidad en la niñez	10,67	5,09
Tasa de mortalidad por IRA en menores de cinco años	10,30	0,00
Tasa de mortalidad por EDA en menores de cinco años	3,90	0,00
Tasa de mortalidad por desnutrición en menores de cinco años	2,20	0,00

Fuente: DANE

## Distribución porcentual de las principales causas de morbilidad atendida, por ciclo de vida 2009-2020

Ciclo vital	Gran causa de morbilidad	Total													Tendencia
		2009	2010	2011	2012	2013	2014	2015	2016	2017	2018	2019	2020	Δ pp 2020-2019	
Primera infancia (0 - 5años)	Condiciones transmisibles y nutricionales	45,70	39,57	41,60	40,37	35,73	36,51	40,22	40,73	40,34	41,53	38,21	24,79	-13,43	
	Condiciones perinatales	2,35	2,86	3,30	4,11	5,74	3,88	3,30	2,45	2,63	2,48	2,30	1,58	3,28	
	Enfermedades no transmisibles	38,13	38,10	35,69	35,57	35,48	36,44	38,95	40,53	41,21	41,55	43,28	45,91	3,63	
	Lesiones	5,10	4,06	3,87	4,90	4,42	6,66	4,48	4,43	4,07	3,81	4,78	5,84	1,06	
	Condiciones mal clasificadas	13,72	15,41	14,54	15,05	17,63	13,51	13,04	11,86	11,75	10,62	11,43	16,89	5,46	
Infancia (6 - 11 años)	Condiciones transmisibles y nutricionales	23,48	21,33	18,22	21,91	16,51	17,55	22,83	19,65	21,43	19,18	17,94	11,70	-6,24	
	Condiciones maternas	0,02	0,02	0,07	0,07	0,08	0,07	0,11	0,00	0,03	0,06	0,06	0,00	-0,06	
	Enfermedades no transmisibles	54,12	57,82	63,42	65,56	67,76	68,12	63,24	68,84	68,62	68,46	69,94	63,73	3,79	
	Lesiones	8,14	5,96	5,59	6,33	7,06	10,16	7,92	6,94	7,26	7,91	8,51	8,48	-0,03	
	Condiciones mal clasificadas	14,24	14,87	13,11	16,14	18,59	14,09	15,90	13,47	15,66	14,39	13,55	16,09	2,53	
Adolescencia (12 - 18 años)	Condiciones transmisibles y nutricionales	16,08	16,28	12,41	12,66	11,02	11,03	12,24	11,43	13,58	10,74	11,47	6,70	-4,77	
	Condiciones maternas	2,11	1,54	1,43	2,09	3,51	2,06	1,66	1,00	1,06	0,55	0,58	1,48	0,93	
	Enfermedades no transmisibles	57,20	59,74	64,81	59,00	57,03	59,38	60,24	65,34	61,74	65,97	65,35	67,84	2,48	
	Lesiones	10,07	8,03	7,67	9,03	8,66	10,89	8,99	8,44	10,04	8,89	8,18	7,93	-0,26	
	Condiciones mal clasificadas	14,54	14,41	13,98	17,22	19,78	16,64	16,87	13,78	13,57	13,85	14,41	16,06	1,64	
Juventud (14 - 26 años)	Condiciones transmisibles y nutricionales	18,29	19,57	17,58	17,67	13,44	15,98	20,97	19,98	19,46	19,24	16,90	11,82	-5,08	
	Condiciones maternas	5,81	4,46	3,83	5,57	5,99	5,12	3,15	3,26	3,00	2,63	2,96	1,47	1,51	
	Enfermedades no transmisibles	55,30	57,33	60,63	54,04	52,66	53,05	51,79	54,71	55,17	59,42	60,16	59,24	-0,92	
	Lesiones	6,63	5,11	5,18	6,99	9,11	11,68	8,92	9,19	8,66	7,43	7,95	8,23	0,28	
	Condiciones mal clasificadas	13,97	13,03	12,78	15,72	18,80	14,16	15,17	12,86	13,71	11,28	12,03	16,23	4,20	
Adultez (27 - 59 años)	Condiciones transmisibles y nutricionales	9,64	9,93	7,77	9,13	7,70	9,62	11,63	11,44	10,94	11,03	9,49	6,18	-3,31	
	Condiciones maternas	1,28	1,15	0,72	0,91	0,87	0,90	0,80	0,71	0,70	0,51	0,49	0,76	0,28	
	Enfermedades no transmisibles	73,96	75,31	78,87	74,16	74,10	71,26	69,39	71,15	72,10	73,54	74,27	74,36	0,09	
	Lesiones	4,73	3,83	3,67	4,07	5,18	7,00	6,35	5,88	5,65	5,07	5,15	5,34	0,20	
	Condiciones mal clasificadas	10,39	9,79	8,97	11,72	12,15	11,20	11,83	10,80	10,60	9,84	10,60	13,35	2,75	
Persona mayor (Mayores de 60 años)	Condiciones transmisibles y nutricionales	3,93	4,43	3,73	4,12	3,43	4,50	5,29	4,18	4,56	4,33	3,83	5,31	1,47	
	Condiciones maternas	0,00	0,00	0,00	0,00	0,00	0,00	0,00	0,00	0,00	0,00	0,00	0,01	0,00	
	Enfermedades no transmisibles	86,54	86,78	87,61	85,09	85,14	83,67	82,19	84,68	83,36	84,93	84,59	82,11	-2,46	
	Lesiones	2,80	2,79	2,38	2,96	3,39	4,41	4,27	3,93	3,80	3,34	3,42	3,87	0,45	
	Condiciones mal clasificadas	6,73	6,01	6,28	7,82	7,04	7,42	8,24	7,22	8,27	7,41	8,17	8,70	0,54	

Fuente: SISPRO - RIPS

## Vacunación covid

MUNICIPIOS	TOTAL 1° DOSIS	TOTAL 2° DOSIS	Z_TOTAL DOSIS
	APLICADAS	APLICADAS	UNICA TOTAL
	TODAS ETAPAS2	TODAS ETAPAS	ETAPAS
Copacabana	46.618	33.903	5.303

Fuente: SSSA

## Determinantes intermedios de la salud Condiciones de vida

Determinantes intermedios de la salud	Antioquia	Copacabana
Cobertura de servicios de electricidad (2018)	99,4	100,0
Cobertura de acueducto (2019)	89,8	83,9
Cobertura de alcantarillado (2019)	82,0	83,9
Índice de riesgo de la calidad del agua para consumo humano (IRCA 2019)	6,6	1,1
Porcentaje de hogares sin acceso a fuentes de agua mejorada (DNP-DANE 2018)	13,1	4,2
Porcentaje de hogares con inadecuada eliminación de excretas (DNP-DANE 2018)	14,3	5,0

Fuente: SISPRO - RIPS

## Determinantes intermedios de la salud Sistema sanitario

Determinantes intermedios de la salud	Antioquia	Copacabana
Porcentaje de hogares con barreras de acceso a los servicios para cuidado de la primera infancia (DNP-DANE 2005,2018)	7,1	1,3
Porcentaje de hogares con barreras de acceso a los servicios de salud (DNP- DANE 2005, 2018)	3,7	4,5
Cobertura de afiliación al SGSSS (MSPS 2020)	98,4	80,6
Coberturas administrativas de vacunación con BCG para nacidos vivos (MSPS 2020)	73,1	6,7
Coberturas administrativas de vacunación con DPT 3 dosis en menores de 1 año (MSPS 2020)	69,0	59,8
Coberturas administrativas de vacunación con polio 3 dosis en menores de 1 año (MSPS 2020)	68,2	60,2
Coberturas administrativas de vacunación con triple viral dosis en menores de 1 año (MSPS 2020)	74,4	63,0
Porcentaje de nacidos vivos con cuatro o más consultas de control prenatal (EEVV-DANE) 2019	90,2	96,6
Cobertura de parto institucional (EEVV-DANE) 2019	99,3	99,8
Porcentaje de partos atendidos por personal calificado (EEVV-DANE) 2019	99,3	100,0

Fuente PAI – MSPS

## Determinantes intermedios de la salud Seguridad alimentaria

Determinantes intermedios de la salud	Antioquia	Copacabana
Porcentaje de nacidos vivos con bajo peso al nacer (EEVV-DANE)	9,5	12,1

Fuente: DANE

## Secretaría Seccional de Salud y Protección Social de Antioquia

Subsecretaría Planeación para la Atención en Salud

2022