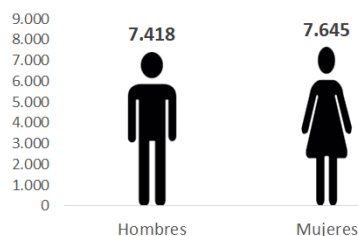


Temperatura media de la cabecera municipal °C	Altitud de la cabecera municipal M.S.N.M	Extensión (km <sup>2</sup> )	Densidad poblacional habitantes por km <sup>2</sup>	Número de veredas	Número de corregimientos
23	1300	221	68.2	87	1

Población 2021

Sexo



Cabecera:  
7.018



Resto:  
8.045

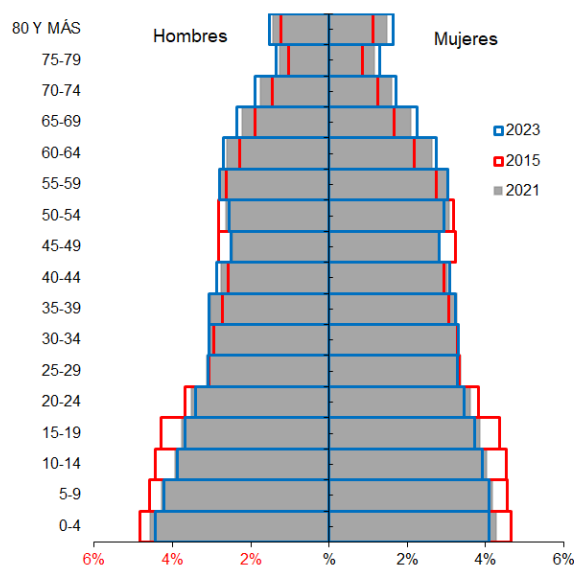
Fuente: DANE

Población por ciclo vital 2015, 2021 y 2023

Ciclo vital	2015		2021		2023	
	Número absoluto	Frecuencia relativa	Número absoluto	Frecuencia relativa	Número absoluto	Frecuencia relativa
Primera infancia (0 a 5 años)	1831	11.3	1592	10.6	1590	10.2
Infancia (6 a 11 años)	1757	10.9	1500	10.0	1517	9.8
Adolescencia (12 a 18)	1994	12.3	1638	10.9	1642	10.6
Juventud (19 a 26)	1911	11.8	1691	11.2	1686	10.9
Adultez (27 a 59)	6242	38.7	5895	39.1	6072	39.1
Persona mayor (60 y más)	2411	14.9	2747	18.2	3027	19.5
<b>TOTAL</b>	<b>16146</b>	<b>100</b>	<b>15063</b>	<b>100</b>	<b>15534</b>	<b>100</b>

Fuente: DANE - proyecciones de población Censo 2018

Piramide poblacional 2015, 2021 y 2023



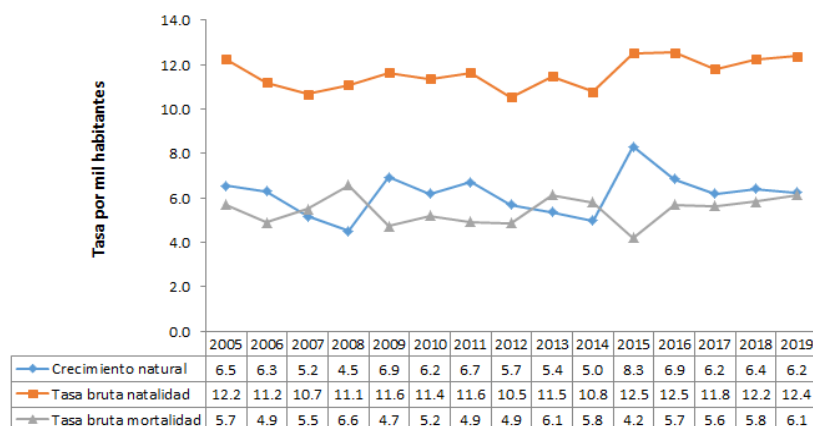
Fuente: DANE

Indicadores de estructura demográfica 2015, 2021 y 2023

Índice Demográfico	Año		
	2015	2021	2023
Poblacion total	16.146	15.063	15.534
Poblacion Masculina	7.960	7.418	7.678
Poblacion femenina	8.186	7.645	7.856
Relación hombres:mujer	97.24	97.03	98
Razón niños:mujer	40	38	37
Índice de infancia	28	25	25
Índice de juventud	23	21	21
Índice de vejez	15	18	19
Índice de envejecimiento	54	72	79
Índice demográfico de dependencia	61.38	61.95	63.04
Índice de dependencia infantil	44.50	40.90	40.13
Índice de dependencia mayores	16.88	21.05	22.90
Índice de Friz	153.88	138.80	133.62

Fuente: DANE

Tasas brutas de natalidad, mortalidad y tasa de crecimiento natural 2005 – 2019



Fuente: DANE

Total defunciones (por residencia) año 2019

99



Total nacimientos (por residencia) año 2019

186



Tasa de fecundidad específica en mujeres 2019

Grupo edad	Antioquia	Cocorná
10 a 14 años	2,8	0,0
15 a 19 años	50,9	59,4



Tasa por 1.000 mujeres

Oferta Prestadores-Capacidad Instalada



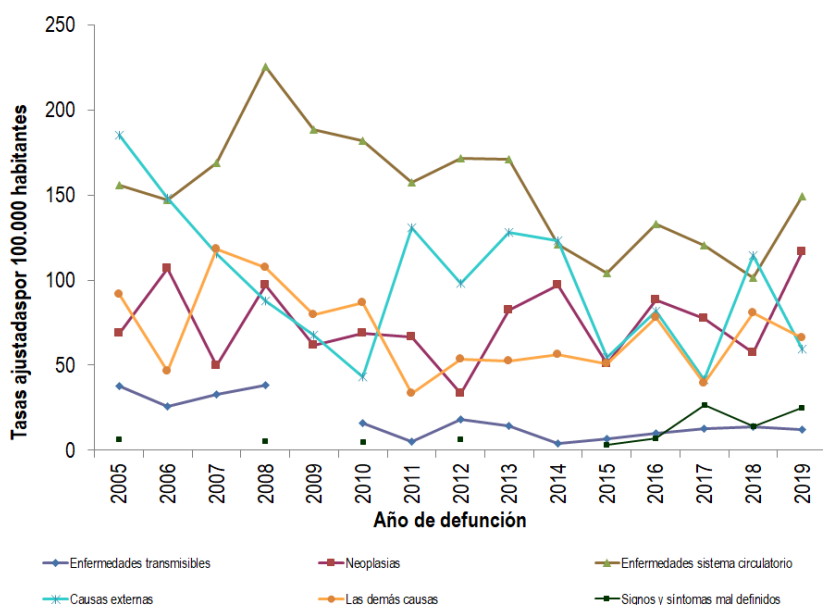
Fuente: SISPRO

Salud mental

Evento	Antioquia	Cocorná	Año	Fuente
Intento de suicidio	66,2	101,1	2020	SIVIGILA
Suicidio	6,8	15,1	2019	SISPRO

Tasa por 100.000 hbtes

## Mortalidad según grandes grupos de causas OPS lista 6/67 2005 – 2019



Fuente: DANE

## Distribución porcentual de las principales causas de morbilidad atendida, por ciclo de vida 2009-2020

Ciclo vital	Gran causa de morbilidad	Total																			Tendencia
		2009	2010	2011	2012	2013	2014	2015	2016	2017	2018	2019	2020	Δ pp 2020-2019							
Primera infancia (0 - 5 años)	Condiciones transmisibles y nutricionales	47.52	48.22	37.44	37.34	32.16	25.33	27.64	26.93	28.15	30.29	31.91	17.69	-14.21							
	Condiciones perinatales	4.20	4.82	5.86	7.88	5.01	5.65	9.24	12.90	3.79	2.18	2.12	2.34	10.25							
	Enfermedades no	31.34	34.80	32.93	35.55	43.50	49.12	43.26	40.20	41.15	44.73	43.33	44.64	1.31							
	Lesiones	4.45	3.35	11.88	7.75	6.85	5.29	5.57	5.82	5.26	5.18	5.88	7.14	1.87							
	Condiciones mal clasificadas	12.50	8.81	11.88	11.48	12.48	14.61	14.30	14.16	21.65	7.62	6.77	8.18	1.41							
Infancia (6 - 11 años)	Condiciones transmisibles y nutricionales	29.80	38.80	20.20	14.21	8.99	10.87	11.61	9.35	12.95	8.40	10.83	6.07	-4.75							
	Condiciones maternas	0.00	0.00	0.00	0.00	0.00	0.00	0.13	0.00	0.00	0.13	0.00	0.00	0.00							
	Enfermedades no	36.80	48.38	55.92	60.52	64.83	60.37	55.61	63.67	53.33	61.40	56.17	64.02	7.36							
	Lesiones	8.20	6.57	8.98	13.47	9.78	10.59	10.19	9.71	10.10	11.24	9.46	11.92	-2.24							
	Condiciones mal clasificadas	15.20	19.25	14.90	11.81	6.40	8.17	22.45	17.27	23.82	8.32	8.95	7.99	-0.95							
Adolescencia (12 - 18 años)	Condiciones transmisibles y nutricionales	15.07	18.12	10.62	7.66	5.25	7.27	5.26	9.08	6.26	6.27	5.73	5.56	-0.17							
	Condiciones maternas	10.25	1.71	7.52	5.73	7.21	5.84	11.01	4.14	3.03	1.94	6.83	4.23	-2.60							
	Enfermedades no	49.81	47.55	50.56	58.62	51.61	50.77	52.31	53.34	52.69	57.87	54.87	58.51	4.18							
	Lesiones	8.44	17.91	11.94	8.60	9.99	12.44	9.98	13.06	12.92	13.19	11.51	11.68	0.17							
	Condiciones mal clasificadas	6.43	14.71	19.36	19.48	25.93	23.68	21.43	20.38	25.10	20.72	21.57	20.02	-1.55							
Juventud (14 - 26 años)	Condiciones transmisibles y nutricionales	8.63	9.74	7.46	8.04	6.25	5.81	4.86	6.57	6.88	4.60	5.13	4.56	-0.57							
	Condiciones maternas	15.34	13.69	16.27	17.02	15.49	11.95	13.48	13.68	8.93	10.11	13.81	4.25	0.44							
	Enfermedades no	50.61	48.34	50.51	47.99	48.27	53.05	53.76	44.75	48.59	53.33	50.81	51.35	0.53							
	Lesiones	7.29	11.22	8.22	8.04	9.14	9.21	9.61	13.57	11.50	11.00	10.39	13.16	2.77							
	Condiciones mal clasificadas	8.13	17.02	17.54	18.90	20.86	19.39	18.29	21.42	24.09	21.16	19.87	16.69	-1.18							
Adultez (27 - 59 años)	Condiciones transmisibles y nutricionales	7.95	8.24	6.36	6.29	4.06	4.66	5.11	4.23	4.80	3.73	4.95	4.72	-0.23							
	Condiciones maternas	3.02	1.87	3.74	2.17	2.41	2.57	2.34	1.90	1.44	2.27	2.27	3.61	1.34							
	Enfermedades no	72.19	74.26	69.61	71.82	71.24	74.16	72.49	76.59	67.12	71.98	70.45	68.42	-2.03							
	Lesiones	3.75	4.04	6.24	6.20	7.19	6.04	6.14	6.25	7.47	7.44	7.17	8.86	1.88							
	Condiciones mal clasificadas	13.08	11.60	14.05	13.42	15.10	12.54	13.93	11.04	19.16	14.57	15.16	14.40	-0.76							
Persona mayor (Mayores de 60 años)	Condiciones transmisibles y nutricionales	6.63	6.29	5.48	3.61	3.53	4.06	2.45	1.84	3.43	3.98	3.47	2.17	-1.31							
	Condiciones maternas	0.00	0.00	0.00	0.00	0.00	0.00	0.00	0.00	0.00	0.00	0.00	0.00	0.00							
	Enfermedades no	83.29	83.82	80.01	83.92	85.66	81.63	82.53	90.06	77.36	80.97	80.77	81.09	0.33							
	Lesiones	2.18	2.82	6.11	4.62	3.21	5.04	5.10	3.18	5.59	4.64	5.76	7.29	1.53							
	Condiciones mal clasificadas	7.90	7.07	8.39	7.85	7.60	9.27	9.92	4.93	13.62	10.41	10.00	9.45	-0.55							

Fuente: SISPRO - RIPS

## Vacunación covid

Municipios	Total 1° dosis aplicadas todas etapas 2	Total 2° dosis aplicadas todas etapas	Z_Total dosis única total etapas
Cocorná	9.951	7.300	2.128

Fuente: SSSA

## Semaforización de la mortalidad materno – infantil y niñez. 2019

Causa de muerte	Antioquia	Cocorná
Razón de mortalidad materna	34,20	0,00
Tasa de mortalidad neonatal	5,70	0,00
Tasa de mortalidad infantil	8,70	0,00
Tasa de mortalidad en la niñez	10,67	0,00
Tasa de mortalidad por IRA en menores de cinco años	10,30	0,00
Tasa de mortalidad por EDA en menores de cinco años	3,90	0,00
Tasa de mortalidad por desnutrición en menores de cinco años	2,20	0,00

Fuente: DANE

## Determinantes intermedios de la salud Condiciones de vida

Determinantes intermedios de la salud	Antioquia	Cocorná
Cobertura de servicios de electricidad (2018)	99.4	98.6
Cobertura de acueducto (2019)	89.8	30.6
Cobertura de alcantarillado (2019)	82.0	30.2
Índice de riesgo de la calidad del agua para consumo humano (IRCA 2019)	6.6	30.0
Porcentaje de hogares sin acceso a fuentes de agua mejorada (DNP-DANE 2018)	13.1	31.6
Porcentaje de hogares con inadecuada eliminación de excretas (DNP-DANE 2018)	14.3	20.3

Fuente: SISPRO - RIPS

## Determinantes intermedios de la salud Sistema sanitario

Determinantes intermedios de la salud	Antioquia	Cocorná
Porcentaje de hogares con barreras de acceso a los servicios para cuidado de la primera infancia (DNP-DANE 2005,2018)	7.1	1.3
Porcentaje de hogares con barreras de acceso a los servicios de salud (DNP- DANE 2005, 2018)	3.7	5.4
Cobertura de afiliación al SGSSS (MSPS 2020)	98.4	93.6
Coberturas administrativas de vacunación con BCG para nacidos vivos (MSPS 2020)	73.1	9.3
Coberturas administrativas de vacunación con DPT 3 dosis en menores de 1 año (MSPS 2020)	69.0	61.6
Coberturas administrativas de vacunación con polio 3 dosis en menores de 1 año (MSPS 2020)	68.2	62.3
Coberturas administrativas de vacunación con triple viral dosis en menores de 1 año (MSPS 2020)	74.4	66.8
Porcentaje de nacidos vivos con cuatro o más consultas de control prenatal (EEVV-DANE) 2019	90.2	94.1
Cobertura de parto institucional (EEVV-DANE) 2019	99.3	100.0
Porcentaje de partos atendidos por personal calificado (EEVV-DANE) 2019	99.3	100.0

Fuente PAI – MSPS

## Determinantes intermedios de la salud Seguridad alimentaria

Determinantes intermedios de la salud	Antioquia	Cocorná
Porcentaje de nacidos vivos con bajo peso al nacer (EEVV-DANE)	9.5	7.0

Fuente: DANE