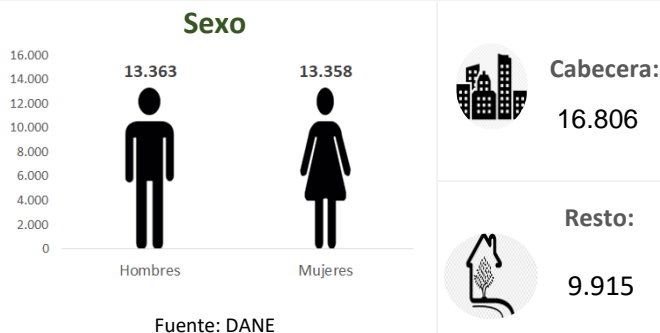


Temperatura media de la cabecera municipal °C	Altitud de la cabecera municipal M.S.N.M	Extensión (km2)	Densidad poblacional habitantes por km2	Número de veredas	Número de corregimientos
22	1200	285	93.8	18	3

Población 2021

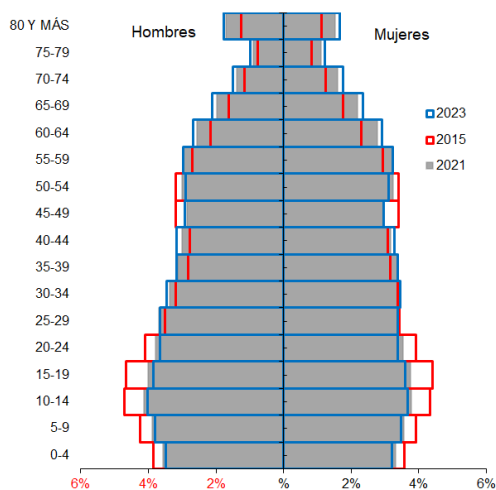


Población por ciclo vital 2015, 2021 y 2023

Ciclo vital	2015		2021		2023	
	Número absoluto	Frecuencia relativa	Número absoluto	Frecuencia relativa	Número absoluto	Frecuencia relativa
Primera infancia (0 a 5 años)	2342	9.0	2228	8.3	2226	8.1
Infancia (6 a 11 años)	2649	10.2	2447	9.2	2463	8.9
Adolescencia (12 a 18)	3333	12.8	2947	11.0	2935	10.7
Juventud (19 a 26)	3287	12.6	3130	11.7	3097	11.2
Adultez (27 a 59)	10757	41.3	11226	42.0	11620	42.2
Persona mayor (60 y más)	3705	14.2	4743	17.8	5216	18.9
TOTAL	26073	100	26721	100	27557	100

Fuente: DANE - proyecciones de población Censo 2018

Piramide poblacional 2015, 2021 y 2023

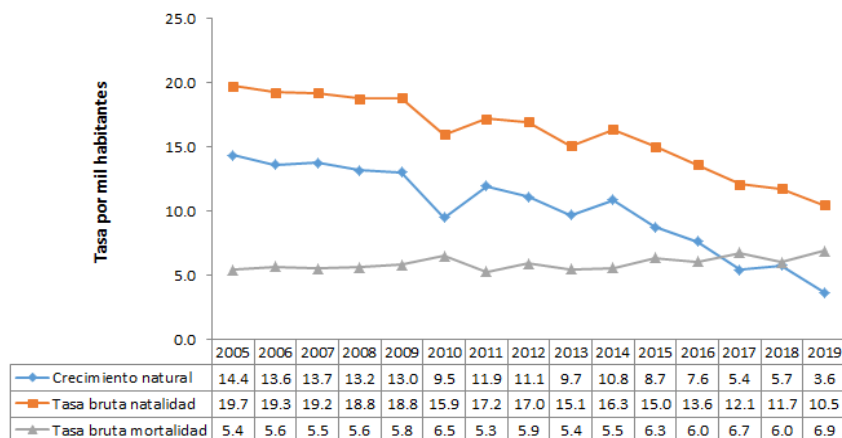


Indicadores de estructura demográfica 2015, 2021 y 2023

Índice Demográfico	Año		
	2015	2021	2023
Poblacion total	26.073	26.721	27.557
Poblacion Masculina	13.002	13.363	13.795
Poblacion femenina	13.071	13.358	13.762
Relación hombres:mujer	99.47	100.04	100
Razón niños:mujer	30	29	29
Índice de infancia	25	22	22
Índice de juventud	24	22	21
Índice de vejez	14	18	19
Índice de envejecimiento	58	80	87
Índice demográfico de dependencia	52.37	53.12	53.83
Índice de dependencia infantil	37.53	34.10	33.30
Índice de dependencia mayores	14.84	19.02	20.53
Índice de Friz	134.79	118.66	113.04

Fuente: DANE

Tasas brutas de natalidad, mortalidad y tasa de crecimiento natural 2005 – 2019



Total defunciones (por residencia)

año 2019

180



Total nacimientos (por residencia)

año 2019

274



Tasa de fecundidad específica en mujeres 2019

Grupo edad	Antioquia	Ciudad Bolívar
10 a 14 años	2,8	1,9
15 a 19 años	50,9	70,6

Tasa por 1.000 mujeres



Oferta Prestadores-Capacidad Instalada

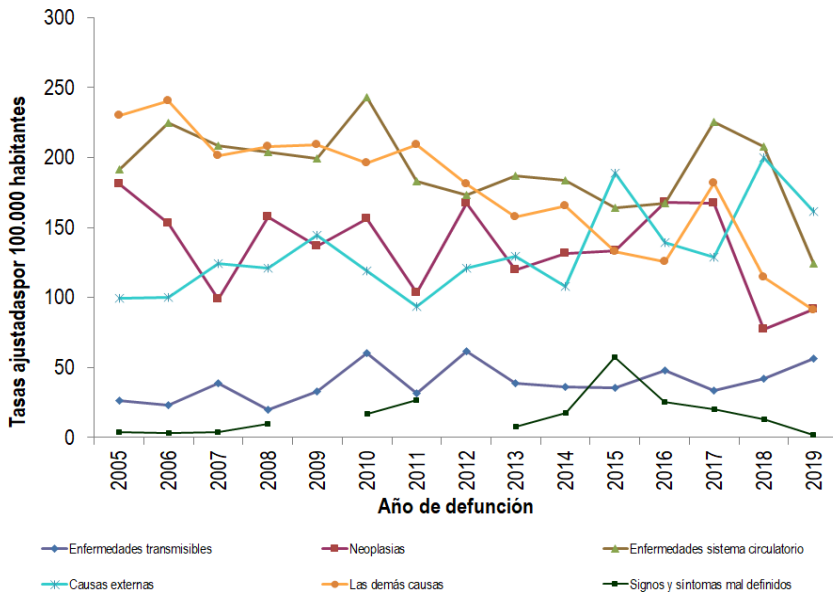


Salud mental

Evento	Antioquia	Ciudad Bolívar	Año	Fuente
Intento de suicidio	66,2	114,0	2020	SIVIGILA
Suicidio	6,8	4,1	2019	SISPRO

Tasa por 100.000 hbtes

Mortalidad según grandes grupos de causas OPS lista 6/67 2005 – 2019



Fuente: DANE

Semaforización de la mortalidad materno – infantil y niñez. 2019

Causa de muerte	Antioquia	Ciudad Bolívar
Razón de mortalidad materna	34,20	0,00
Tasa de mortalidad neonatal	5,70	3,65
Tasa de mortalidad infantil	8,70	10,95
Tasa de mortalidad en la niñez	10,67	10,95
Tasa de mortalidad por IRA en menores de cinco años	10,30	53,79
Tasa de mortalidad por EDA en menores de cinco años	3,90	0,00
Tasa de mortalidad por desnutrición en menores de cinco años	2,20	0,00

Fuente: DANE

Distribución porcentual de las principales causas de morbilidad atendida, por ciclo de vida 2009-2020

Ciclo vital	Gran causa de morbilidad	Total											Δ pp 2020-2019	Tendencia	
		2009	2010	2011	2012	2013	2014	2015	2016	2017	2018	2019			2020
Primera infancia (0 - 5 años)	Condiciones transmisibles y nutricionales	40,43	36,16	36,92	28,79	35,55	27,81	24,75	21,04	27,35	34,84	30,52	21,38	-9,14	
	Condiciones perinatales	1,09	19,23	2,28	3,60	2,01	3,11	4,92	0,78	4,48	0,76	2,69	10,72	8,03	
	Enfermedades no transmisibles	40,85	35,25	37,67	46,44	43,89	48,29	48,55	55,57	45,51	45,24	46,16	41,81	-4,35	
	Lesiones	3,59	6,35	3,67	4,80	3,21	4,37	6,46	3,39	4,19	4,70	5,03	11,77	6,72	
	Condiciones mal clasificadas	14,04	13,01	9,47	16,37	15,33	18,42	17,32	19,22	18,47	14,46	15,60	14,32	-1,28	
Infancia (6 - 11 años)	Condiciones transmisibles y nutricionales	24,60	18,25	14,19	18,11	15,66	12,66	12,10	11,31	10,21	9,96	12,49	11,05	-1,44	
	Condiciones maternas	0,11	0,00	0,26	0,12	0,07	0,08	0,15	0,00	0,00	0,07	0,00	0,36	0,36	
	Enfermedades no transmisibles	58,91	62,7	65,63	58,22	62,52	62,76	63,1	63,86	63,44	64,23	62,42	60,51	-11,81	
	Lesiones	3,13	1,76	2,73	9,47	6,55	5,76	5,84	5,66	5,20	6,25	9,33	17,46	8,12	
	Condiciones mal clasificadas	15,86	11,98	7,19	14,08	15,20	18,74	18,79	19,37	21,15	19,49	15,77	20,53	4,76	
Adolescencia (12 - 18 años)	Condiciones transmisibles y nutricionales	13,51	10,00	5,71	5,70	7,36	7,23	6,75	8,81	7,30	6,58	6,49	5,37	-1,11	
	Condiciones maternas	2,53	3,21	1,88	5,33	3,64	9,56	2,74	1,93	2,23	2,07	3,43	10,26	6,83	
	Enfermedades no transmisibles	66,86	66,81	74,74	72,15	67,43	60,30	65,03	61,48	58,88	62,93	61,05	49,02	-12,05	
	Lesiones	5,52	5,05	5,82	4,82	5,69	5,32	6,73	7,66	8,39	11,61	11,54	13,33	1,79	
	Condiciones mal clasificadas	11,57	15,14	11,86	12,00	15,87	17,59	18,75	20,12	20,20	16,82	17,47	22,02	4,55	
Juventud (14 - 26 años)	Condiciones transmisibles y nutricionales	10,10	9,28	6,31	7,11	7,15	6,89	7,51	8,40	7,58	6,71	8,49	6,93	-1,55	
	Condiciones maternas	6,73	12,46	5,03	10,31	8,58	7,41	6,38	4,09	6,00	5,16	6,29	13,85	7,56	
	Enfermedades no transmisibles	67,25	58,04	70,19	63,51	62,83	61,11	59,98	63,05	55,80	59,07	62,18	41,98	-20,20	
	Lesiones	5,35	1,98	7,25	7,23	5,65	7,42	6,92	7,94	8,39	10,68	7,93	17,53	9,58	
	Condiciones mal clasificadas	10,58	14,24	11,22	11,85	15,94	17,16	19,21	16,51	22,22	18,38	15,12	19,71	4,59	
Adultez (27 - 59 años)	Condiciones transmisibles y nutricionales	6,57	7,23	4,43	5,20	5,31	4,86	5,13	5,30	5,24	5,60	5,48	6,94	1,46	
	Condiciones maternas	0,63	1,18	0,57	1,63	0,99	0,83	1,00	0,76	0,94	0,72	0,52	2,34	1,82	
	Enfermedades no transmisibles	80,35	75,45	81,58	79,36	78,61	77,16	77,05	77,38	74,20	77,09	77,05	67,90	-9,15	
	Lesiones	3,82	6,78	4,51	6,24	5,99	6,47	5,30	4,81	4,88	4,66	5,89	6,90	1,02	
	Condiciones mal clasificadas	8,63	19,35	8,91	7,54	9,10	10,69	11,53	11,76	14,74	11,93	11,06	15,91	4,85	
Persona mayor (Mayores de 60 años)	Condiciones transmisibles y nutricionales	3,75	6,91	3,32	3,16	3,86	4,49	3,83	4,65	4,79	3,32	4,40	3,09	-1,31	
	Condiciones maternas	0,03	0,00	0,00	0,02	0,00	0,00	0,00	0,00	0,00	0,00	0,02	0,03	0,01	
	Enfermedades no transmisibles	88,84	82,20	86,00	87,76	84,94	83,90	85,03	81,80	81,39	84,88	82,90	80,40	-2,51	
	Lesiones	2,48	4,71	3,47	4,08	4,91	4,48	3,03	3,88	4,01	2,92	4,31	4,42	0,10	
	Condiciones mal clasificadas	5,11	6,18	6,31	4,99	6,33	7,13	8,11	9,87	9,80	8,87	8,36	12,07	3,71	

Fuente: SISPRO - RIPS

Vacunación covid

Municipios	Total 1º dosis aplicadas todas etapas 2	Total 2º dosis aplicadas todas etapas	Z_Total dosis única total etapas
Ciudad Bolívar	12.801	11.272	7.354

Fuente: SSSA

Determinantes intermedios de la salud Condiciones de vida

Determinantes intermedios de la salud	Antioquia	Ciudad Bolívar
Cobertura de servicios de electricidad (2018)	99,4	99,8
Cobertura de acueducto (2019)	89,8	70,8
Cobertura de alcantarillado (2019)	82,0	66,0
Índice de riesgo de la calidad del agua para consumo humano (IRCA 2019)	6,6	12,9
Porcentaje de hogares sin acceso a fuentes de agua mejorada (DNP-DANE 2018)	13,1	20,6
Porcentaje de hogares con inadecuada eliminación de excretas (DNP-DANE 2018)	14,3	25,5

Fuente: SISPRO - RIPS

Determinantes intermedios de la salud Sistema sanitario

Determinantes intermedios de la salud	Antioquia	Ciudad Bolívar
Porcentaje de hogares con barreras de acceso a los servicios para cuidado de la primera infancia (DNP-DANE 2005,2018)	7,1	1,2
Porcentaje de hogares con barreras de acceso a los servicios de salud (DNP-DANE 2005, 2018)	3,7	3,8
Cobertura de afiliación al SGSSS (MSPS 2020)	98,4	100,0
Coberturas administrativas de vacunación con BCG para nacidos vivos (MSPS 2020)	73,1	162,9
Coberturas administrativas de vacunación con DPT 3 dosis en menores de 1 año (MSPS 2020)	69,0	75,5
Coberturas administrativas de vacunación con polio 3 dosis en menores de 1 año (MSPS 2020)	68,2	74,9
Coberturas administrativas de vacunación con triple viral dosis en menores de 1 año (MSPS 2020)	74,4	78,2
Porcentaje de nacidos vivos con cuatro o más consultas de control prenatal (EEVV-DANE) 2019	90,2	93,8
Cobertura de parto institucional (EEVV-DANE) 2019	99,3	99,6
Porcentaje de partos atendidos por personal calificado (EEVV-DANE) 2019	99,3	100,0

Fuente PAI – MSPS

Determinantes intermedios de la salud Seguridad alimentaria

Determinantes intermedios de la salud	Antioquia	Ciudad Bolívar
Porcentaje de nacidos vivos con bajo peso al nacer (EEVV-DANE)	9,5	7,7

Fuente: DANE

Secretaria Seccional de Salud y Protección Social de Antioquia

Subsecretaría Planeación para la Atención en Salud

2022