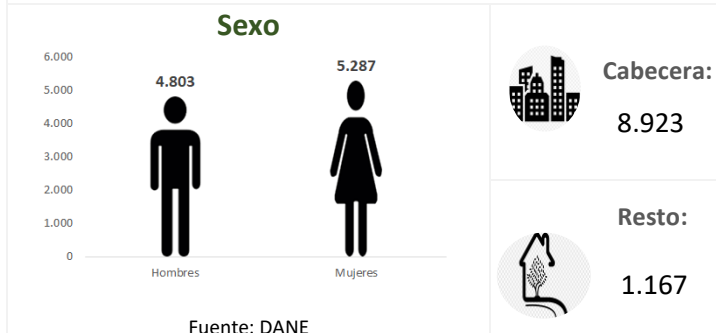


Temperatura media de la cabecera municipal °C	Altitud de la cabecera municipal M.S.N.M	Extensión (km ²)	Densidad poblacional habitantes por km ²	Número de veredas	Número de corregimientos
24	1050	47	214.7	14	0

Población 2021

Población por ciclo vital 2015, 2021 y 2023

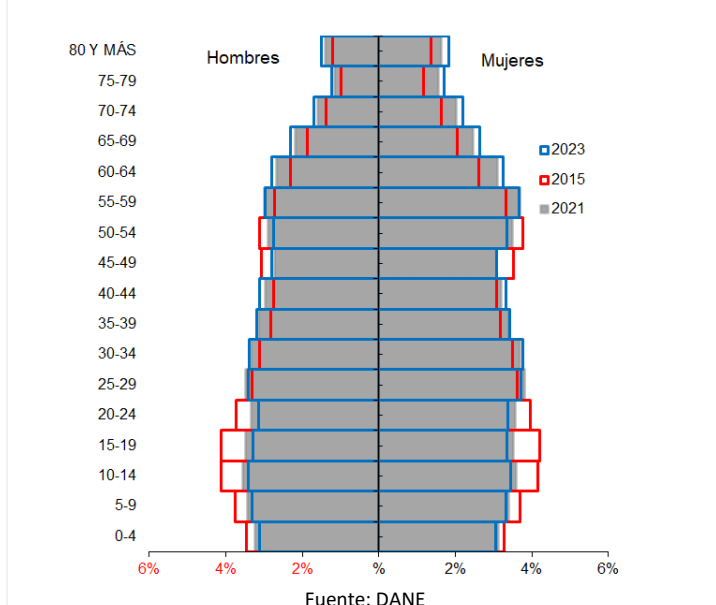


Ciclo vital	2015		2021		2023	
	Número absoluto	Frecuencia relativa	Número absoluto	Frecuencia relativa	Número absoluto	Frecuencia relativa
Primera infancia (0 a 5 años)	782	8,2	778	7,7	778	7,5
Infancia (6 a 11 años)	889	9,3	841	8,3	840	8,1
Adolescencia (12 a 18)	1127	11,8	1005	10,0	986	9,5
Juventud (19 a 26)	1164	12,1	1127	11,2	1099	10,6
Adultez (27 a 59)	4037	42,1	4340	43,0	4498	43,2
Persona mayor (60 y más)	1588	16,6	1999	19,8	2205	21,2
TOTAL	9587	100	10090	100	10406	100

Fuente: DANE - proyecciones de población Censo 2018

Piramide poblacional 2015, 2021 y 2023

Indicadores de estructura demográfica 2015, 2021 y 2023

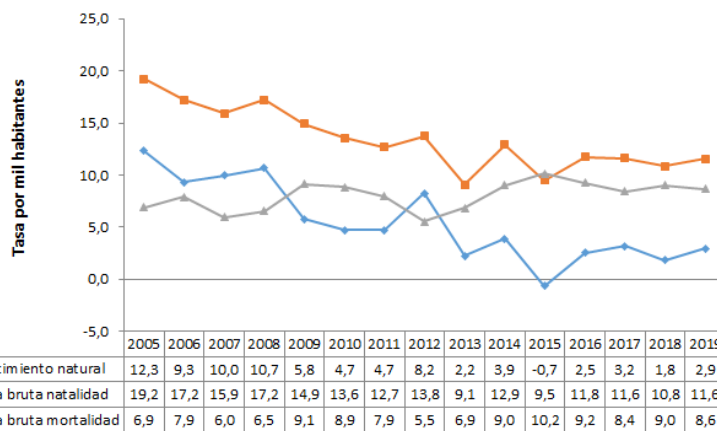


Índice Demográfico	Año		
	2015	2021	2023
Poblacion total	9.587	10.090	10.406
Poblacion Masculina	4.591	4.803	4.938
Poblacion femenina	4.996	5.287	5.468
Relación hombres:mujer	91,89	90,85	90
Razón niños:mujer	27	26	26
Índice de infancia	22	20	20
Índice de juventud	23	21	20
Índice de vejez	17	20	21
Índice de envejecimiento	74	97	108
Índice demografico de dependencia	51,79	52,39	53,41
Índice de dependencia infantil	34,12	31,02	30,18
Índice de dependencia mayores	17,67	21,37	23,23
Índice de Friz	122,98	107,18	100,66

Fuente: DANE

Tasas brutas de natalidad, mortalidad y tasa de crecimiento natural 2005 – 2019

Total defunciones (por residencia) año 2019



85

Total nacimientos (por residencia) año 2019

114

Tasa de fecundidad específica en mujeres 2019

Grupo edad	Antioquia	Cisneros
10 a 14 años	2,8	0,0
15 a 19 años	50,9	37,9

Tasa por 1.000 mujeres

Oferta Prestadores-Capacidad Instalada

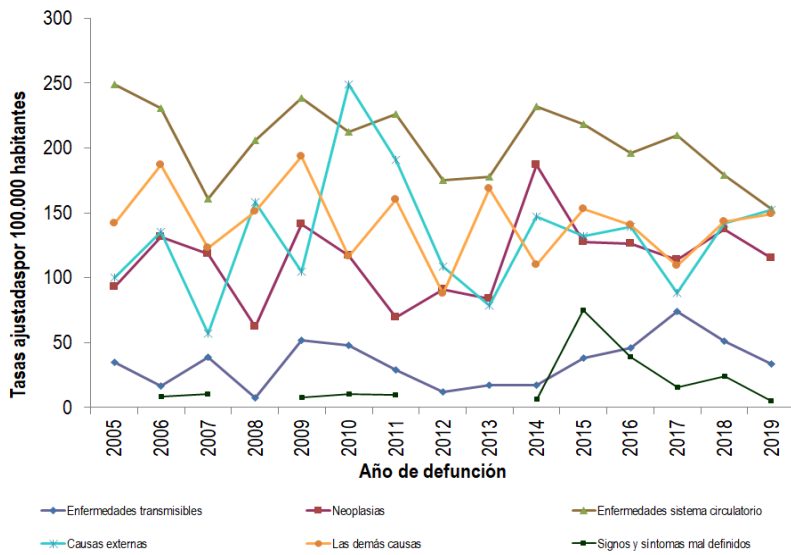
Salud mental



Evento	Antioquia	Cisneros	Año	Fuente
Intento de suicidio	66,2	90,6	2020	SIVIGILA
Suicidio	6,8	11,1	2019	SISPRO

Tasa por 100.000 hbtes

Mortalidad según grandes grupos de causas OPS lista 6/67 2005 – 2019



Fuente: DANE

Semaforización de la mortalidad materno – infantil y niñez. 2019

Causa de muerte	Antioquia	Cisneros
Razón de mortalidad materna	34,20	0,00
Tasa de mortalidad neonatal	5,70	8,77
Tasa de mortalidad infantil	8,70	8,77
Tasa de mortalidad en la niñez	10,67	8,77
Tasa de mortalidad por IRA en menores de cinco años	10,30	0,00
Tasa de mortalidad por EDA en menores de cinco años	3,90	0,00
Tasa de mortalidad por desnutrición en menores de cinco años	2,20	0,00

Fuente: DANE

Distribución porcentual de las principales causas de morbilidad atendida, por ciclo de vida 2009-2020

Ciclo vital	Gran causa de morbilidad	Total											Δ pp 2020-2019	Tendencia	
		2009	2010	2011	2012	2013	2014	2015	2016	2017	2018	2019			2020
Primera infancia (0 - 5 años)	Condiciones transmisibles y nutricionales	42,64	44,44	38,95	15,08	32,92	19,94	20,47	34,52	34,10	30,69	26,74	21,21	-5,52	↘
	Condiciones perinatales	3,68	9,88	5,26	7,29	3,75	4,56	10,68	1,61	2,82	0,93	0,88	5,81	4,33	↘
	Enfermedades no transmisibles	36,96	33,33	40,00	30,65	43,13	58,69	45,40	34,19	33,15	41,26	44,16	43,94	-0,22	↔
	Lesiones	4,75	6,17	3,16	42,96	6,88	9,40	7,42	7,42	4,81	4,74	15,79	5,30	-0,49	↘
Infancia (6 - 11 años)	Condiciones mal clasificadas	11,96	6,17	12,63	4,02	13,33	7,41	16,02	22,26	23,12	22,38	22,44	23,74	1,30	↘
	Condiciones transmisibles y nutricionales	31,95	11,11	8,11	7,53	18,35	10,59	9,51	24,14	15,35	10,24	12,33	10,59	-1,74	↘
	Condiciones maternas	0,00	0,00	0,00	0,00	0,00	0,85	0,00	0,00	0,00	0,00	0,19	0,62	0,43	↘
	Enfermedades no transmisibles	43,38	58,02	56,22	42,68	44,04	66,10	63,19	56,16	49,27	54,45	55,60	54,21	-1,39	↘
Adolescencia (12 - 18 años)	Lesiones	8,83	23,46	21,62	44,77	15,60	9,75	7,98	7,39	13,60	7,98	8,44	11,84	3,86	↘
	Condiciones mal clasificadas	15,84	7,41	4,05	5,02	22,02	12,71	9,33	12,32	21,78	27,33	23,43	22,74	-0,69	↘
	Condiciones transmisibles y nutricionales	22,31	7,69	5,96	4,40	9,69	6,52	2,66	8,11	9,30	5,67	7,43	6,71	-0,73	↘
	Condiciones maternas	9,12	5,13	7,34	6,02	7,05	7,45	4,88	3,02	2,79	2,91	2,65	2,03	-0,63	↘
Juventud (14 - 26 años)	Enfermedades no transmisibles	48,05	52,66	70,84	49,72	55,53	51,24	58,98	58,80	51,92	52,58	55,58	57,57	0,99	↘
	Lesiones	5,54	17,95	3,21	20,14	11,31	8,85	16,85	13,58	9,77	7,32	7,57	7,49	-0,08	↘
	Condiciones mal clasificadas	14,98	16,67	12,84	33,72	15,42	25,93	16,63	16,98	25,22	31,12	25,66	25,21	0,45	↘
	Condiciones transmisibles y nutricionales	12,54	6,29	8,02	9,19	11,53	7,76	5,90	9,25	9,40	7,97	8,07	10,93	2,86	↘
Adultez (27 - 59 años)	Condiciones maternas	5,01	13,71	13,92	10,81	10,86	7,87	15,39	8,75	7,46	6,46	8,13	8,16	0,04	↘
	Enfermedades no transmisibles	57,96	48,00	44,30	46,13	54,96	50,69	46,99	49,00	51,60	47,65	49,26	40,49	-8,77	↘
	Lesiones	7,96	12,57	11,81	22,88	10,19	12,74	16,09	12,50	9,36	9,33	10,08	13,82	3,74	↘
	Condiciones mal clasificadas	16,52	19,43	21,94	10,99	12,47	10,94	15,63	20,50	22,17	28,61	24,46	25,61	1,15	↘
Persona mayor (Mayores de 60 años)	Condiciones transmisibles y nutricionales	9,83	5,53	8,28	3,64	4,65	2,86	3,40	4,03	5,85	6,50	5,52	6,20	0,68	↘
	Condiciones maternas	0,87	2,57	2,09	0,95	0,66	1,40	2,05	0,82	0,97	0,96	1,25	1,57	0,32	↘
	Enfermedades no transmisibles	70,87	75,32	74,28	81,01	77,77	83,68	76,29	79,94	71,30	66,47	67,80	65,80	-2,00	↘
	Lesiones	5,17	4,37	3,86	9,07	6,93	5,47	6,77	5,57	6,01	5,45	7,18	8,84	1,65	↘
Persona mayor (Mayores de 60 años)	Condiciones mal clasificadas	13,26	12,21	11,50	5,33	10,03	6,58	11,49	9,64	15,87	20,63	18,24	17,79	-0,45	↘
	Condiciones transmisibles y nutricionales	6,43	7,19	5,40	3,06	4,34	1,91	1,87	2,50	4,38	4,73	5,13	4,85	-0,28	↘
	Condiciones maternas	0,00	0,00	0,00	0,00	0,00	0,00	0,00	0,00	0,00	0,00	0,00	0,00	0,00	↔
	Enfermedades no transmisibles	79,67	78,65	87,20	86,30	84,11	89,91	88,63	89,38	81,11	78,52	78,74	79,50	0,76	↘
Persona mayor (Mayores de 60 años)	Lesiones	3,90	7,40	2,41	6,30	5,07	4,52	3,62	2,80	4,02	3,56	3,71	5,68	1,97	↘
	Condiciones mal clasificadas	9,99	6,77	4,99	4,35	6,48	3,66	5,88	5,32	10,48	13,19	12,42	10,07	-2,35	↘

Fuente: SISPRO - RIPS

Vacunación covid

MUNICIPIOS	TOTAL 1° DOSIS APLICADAS	TOTAL 2° DOSIS APLICADAS	Z_TOTAL DOSIS UNICA TOTAL
	TODAS ETAPAS2	TODAS ETAPAS	ETAPAS
Cisneros	6.840	5.414	2.363

Fuente: SSSA

Determinantes intermedios de la salud Seguridad alimentaria

Determinantes intermediarios de la salud	Antioquia	Cisneros
Porcentaje de nacidos vivos con bajo peso al nacer (EEVV-DANE)	9,5	7,9

Fuente: DANE

Secretaria Seccional de Salud y Protección Social de Antioquia

Subsecretaria Planeación para la Atención en Salud

2022