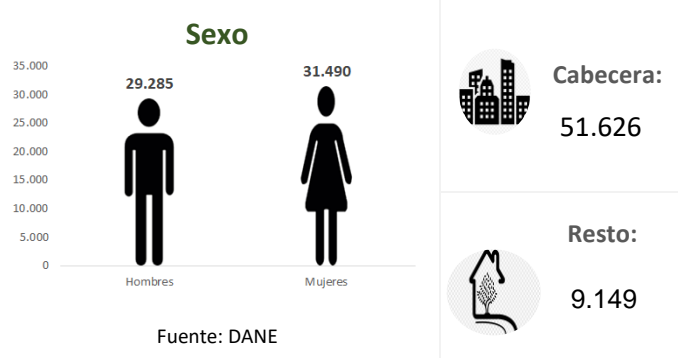


Temperatura media de la cabecera municipal °C	Altitud de la cabecera municipal M.S.N.M	Extensión (km2)	Densidad poblacional habitantes por km2	Número de veredas	Número de corregimientos
28	34	615	98.8	37	2

Población 2021

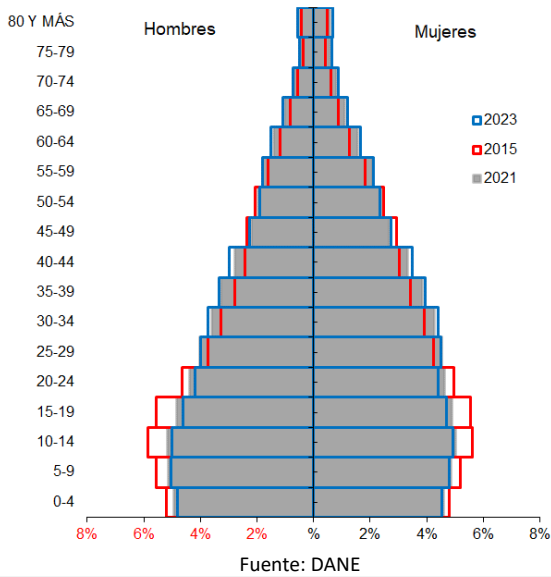


Población por ciclo vital 2015, 2021 y 2023

Ciclo vital	2015		2021		2023	
	Número absoluto	Frecuencia relativa	Número absoluto	Frecuencia relativa	Número absoluto	Frecuencia relativa
Primera infancia (0 a 5 años)	6484	12,0	7005	11,5	7074	11,3
Infancia (6 a 11 años)	7111	13,2	7359	12,1	7450	11,9
Adolescencia (12 a 18)	8564	15,9	8499	14,0	8455	13,5
Juventud (19 a 26)	8127	15,1	8725	14,4	8630	13,8
Adultez (27 a 59)	19803	36,8	23875	39,3	25145	40,1
Persona mayor (60 y más)	3776	7,0	5312	8,7	5924	9,5
TOTAL	53865	100	60775	100	62678	100

Fuente: DANE - proyecciones de población Censo 2018

Piramide poblacional 2015, 2021 y 2023

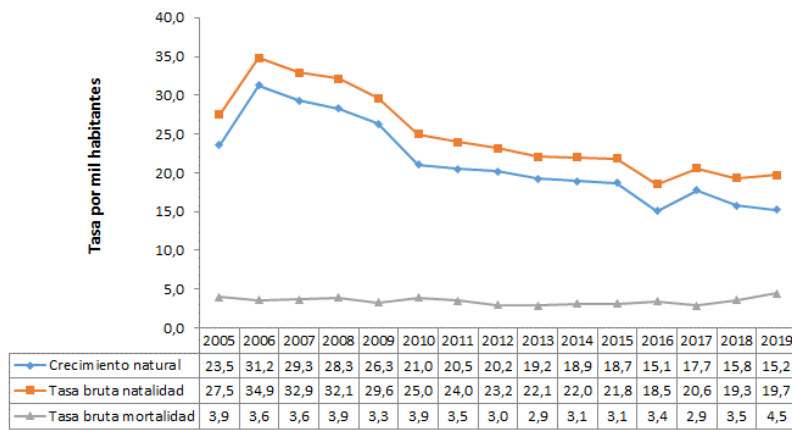


Indicadores de estructura demográfica 2015, 2021 y 2023

Índice Demográfico	Año		
	2015	2021	2023
Poblacion total	53.865	60.775	62.678
Poblacion Masculina	26.083	29.285	30.140
Poblacion femenina	27.782	31.490	32.538
Relación hombres:mujer	93,88	93,00	93
Razón niños:mujer	36	34	33
Índice de infancia	32	30	29
Índice de juventud	29	27	26
Índice de vejez	7	9	9
Índice de envejecimiento	22	29	32
Índice demográfico de dependencia	58,03	55,01	54,75
Índice de dependencia infantil	50,82	46,11	45,04
Índice de dependencia mayores	7,21	8,90	9,71
Índice de Friz	179,15	152,13	142,99

Fuente: DANE

Tasas brutas de natalidad, mortalidad y tasa de crecimiento natural 2005 – 2019



Fuente: DANE

Total defunciones (por residencia)

año 2019

262



Total nacimientos (por residencia)

año 2019

1155



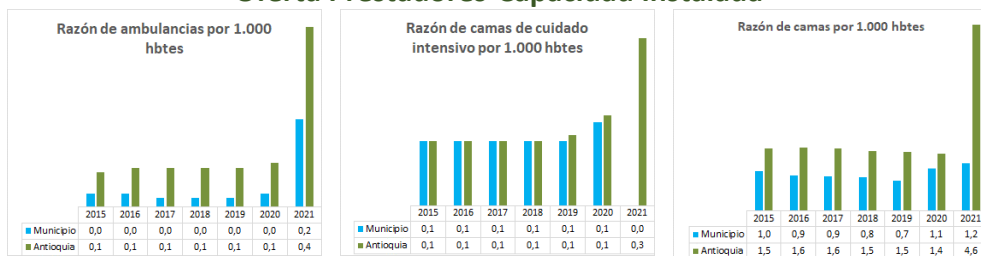
Tasa de fecundidad específica en mujeres 2019

Grupo edad	Antioquia	Chigorodó
10 a 14 años	2,8	6,2
15 a 19 años	50,9	104,5



Tasa por 1.000 mujeres

Oferta Prestadores-Capacidad Instalada



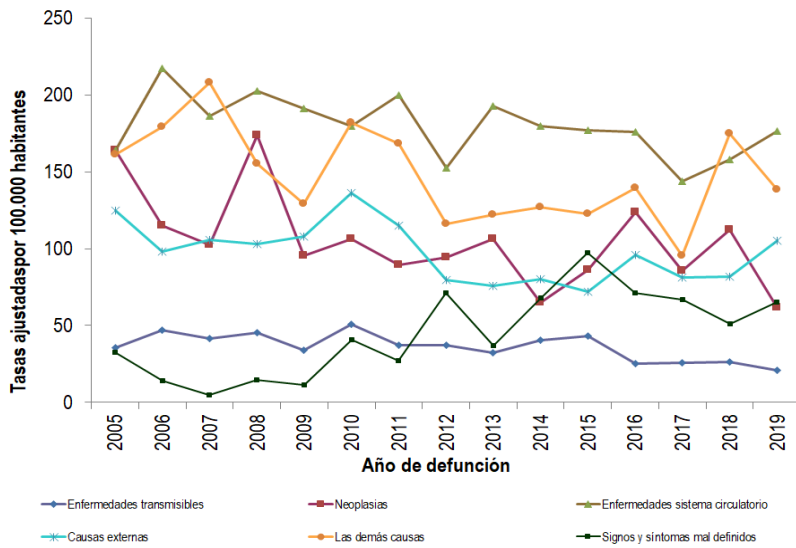
Fuente: SISPRO

Salud mental

Evento	Antioquia	Chigorodó	Año	Fuente
Intento de suicidio	66,2	56,8	2020	SIVIGILA
Suicidio	6,8	3,3	2019	SISPRO

Tasa por 1.000 mujeres

Mortalidad según grandes grupos de causas OPS lista 6/67 2005 – 2019



Fuente: DANE

Distribución porcentual de las principales causas de morbilidad atendida, por ciclo de vida 2009-2020

Ciclo vital	Gran causa de morbilidad	Total													Tendencia
		2009	2010	2011	2012	2013	2014	2015	2016	2017	2018	2019	2020	Δ pp 2020-2019	
Primera infancia (0 - 5 años)	Condiciones transmisibles y nutricionales	49,19	47,47	44,67	39,65	41,50	35,87	32,21	35,80	38,09	38,24	32,28	21,21	-11,08	
	Condiciones perinatales	0,78	0,98	1,50	1,83	1,15	0,68	1,09	0,48	0,81	0,81	2,56	10,41	7,88	
	Enfermedades no transmisibles	30,94	35,60	37,35	34,50	33,71	41,66	43,94	47,67	41,77	40,75	43,21	43,28	0,05	
	Lesiones	4,62	5,15	4,53	5,33	5,32	6,10	6,09	5,15	5,50	4,66	6,42	8,20	1,78	
	Condiciones mal clasificadas	14,47	10,79	11,95	18,70	13,32	15,68	16,67	10,90	13,83	15,55	15,52	16,90	1,38	
Infancia (6 - 11 años)	Condiciones transmisibles y nutricionales	34,05	29,45	26,72	20,20	20,07	18,82	15,96	16,71	15,45	17,02	15,24	12,33	-2,91	
	Condiciones maternas	0,08	0,10	0,00	0,00	0,01	0,11	0,14	0,00	0,00	0,01	0,00	0,07	0,07	
	Enfermedades no transmisibles	43,64	49,24	52,83	51,67	53,39	56,30	57,95	63,19	54,51	53,19	59,15	53,91	-5,24	
	Lesiones	6,64	7,52	6,59	10,22	8,18	7,70	8,47	6,53	10,83	8,67	8,63	13,78	5,15	
	Condiciones mal clasificadas	15,59	13,59	13,86	17,91	15,33	17,08	17,47	13,57	19,21	12,11	16,98	19,91	2,93	
Adolescencia (12 - 18 años)	Condiciones transmisibles y nutricionales	23,33	19,76	15,37	12,34	13,47	10,57	9,24	12,47	10,55	9,45	8,99	11,01	2,02	
	Condiciones maternas	4,84	11,53	4,74	4,25	4,00	3,31	2,46	1,94	2,69	3,12	2,90	6,44	3,54	
	Enfermedades no transmisibles	47,75	47,37	58,38	58,53	57,36	57,42	56,72	60,63	64,58	63,62	68,15	52,46	-6,29	
	Lesiones	5,12	6,35	5,32	8,84	5,66	8,29	10,97	9,47	12,28	10,84	9,32	9,46	0,14	
	Condiciones mal clasificadas	18,96	14,99	15,59	16,05	19,51	20,42	20,61	16,10	19,89	22,97	20,05	20,63	0,58	
Juventud (14 - 26 años)	Condiciones transmisibles y nutricionales	6,83	6,30	5,77	11,41	12,75	10,21	12,12	4,65	11,96	11,06	9,87	9,40	-0,46	
	Condiciones maternas	7,18	6,63	7,21	7,05	6,85	5,20	5,17	3,49	5,82	5,81	6,15	12,17	6,02	
	Enfermedades no transmisibles	50,65	53,69	57,35	57,12	55,12	55,57	54,43	55,35	50,49	51,83	54,33	46,99	-7,34	
	Lesiones	6,21	6,57	5,92	5,76	5,45	7,15	8,22	10,87	11,39	11,22	11,38	10,13	-1,25	
	Condiciones mal clasificadas	19,13	16,80	13,75	18,66	19,83	20,87	20,06	15,84	20,34	20,09	18,27	21,30	3,03	
Adultez (27 - 59 años)	Condiciones transmisibles y nutricionales	13,41	12,98	13,00	9,71	9,62	8,35	9,27	10,41	9,16	8,17	7,19	7,58	0,39	
	Condiciones maternas	1,31	1,30	1,28	1,10	0,92	0,77	0,88	0,65	1,03	0,78	0,88	1,84	0,96	
	Enfermedades no transmisibles	64,29	65,98	67,11	69,28	71,45	70,81	69,00	70,36	68,35	69,51	72,26	68,21	-4,05	
	Lesiones	5,70	6,29	6,09	5,51	5,24	5,92	6,29	7,15	7,32	6,68	7,07	7,29	0,21	
	Condiciones mal clasificadas	15,28	13,45	12,52	14,40	12,78	14,15	14,56	11,43	14,13	14,86	12,57	15,08	2,51	
Persona mayor (Mayores de 60 años)	Condiciones transmisibles y nutricionales	8,85	9,88	8,31	6,22	5,50	5,23	5,39	5,23	4,74	4,21	4,07	3,75	-0,32	
	Condiciones maternas	0,01	0,14	0,00	0,00	0,00	0,01	0,01	0,00	0,00	0,00	0,01	0,01	-0,01	
	Enfermedades no transmisibles	78,22	75,27	76,55	77,37	79,94	78,38	78,93	82,69	80,24	80,28	81,55	81,79	0,25	
	Lesiones	3,07	5,34	3,69	4,88	4,24	4,20	4,29	4,03	4,42	4,17	4,03	3,53	-0,50	
	Condiciones mal clasificadas	9,84	9,36	11,46	11,53	10,31	12,16	11,39	8,05	10,60	11,34	10,35	10,93	0,58	

Fuente: SISPRO - RIPS

Vacunación covid

MUNICIPIOS	TOTAL 1ª DOSIS	TOTAL 2ª DOSIS	Z_TOTAL DOSIS
	APLICADAS	APLICADAS	UNICA TOTAL
	TODAS ETAPAS2	TODAS ETAPAS	ETAPAS
Chigorodó	37.168	19.265	5.765

Fuente: SSSA

Semaforización de la mortalidad materno – infantil y niñez. 2019

Causa de muerte	Antioquia	Chigorodó
Razón de mortalidad materna	34,20	86,58
Tasa de mortalidad neonatal	5,70	5,19
Tasa de mortalidad infantil	8,70	10,39
Tasa de mortalidad en la niñez	10,67	16,45
Tasa de mortalidad por IRA en menores de cinco años	10,30	17,45
Tasa de mortalidad por EDA en menores de cinco años	3,90	0,00
Tasa de mortalidad por desnutrición en menores de cinco años	2,20	0,00

Fuente: DANE

Determinantes intermedios de la salud Condiciones de vida

Determinantes intermedios de la salud	Antioquia	Chigorodó
Cobertura de servicios de electricidad (2018)	99,4	98,9
Cobertura de acueducto (2019)	89,8	71,8
Cobertura de alcantarillado (2019)	82,0	71,5
Índice de riesgo de la calidad del agua para consumo humano (IRCA 2019)	6,6	0,8
Porcentaje de hogares sin acceso a fuentes de agua mejorada (DNP-DANE 2018)	13,1	14,0
Porcentaje de hogares con inadecuada eliminación de excretas (DNP-DANE 2018)	14,3	8,9

Fuente: SISPRO - RIPS

Determinantes intermedios de la salud Sistema sanitario

Determinantes intermedios de la salud	Antioquia	Chigorodó
Porcentaje de hogares con barreras de acceso a los servicios para cuidado de la primera infancia (DNP-DANE 2005,2018)	7,1	2,6
Porcentaje de hogares con barreras de acceso a los servicios de salud (DNP- DANE 2005, 2018)	3,7	4,9
Cobertura de afiliación al SGSSS (MSPS 2020)	98,4	100,0
Coberturas administrativas de vacunación con BCG para nacidos vivos (MSPS 2020)	73,1	178,7
Coberturas administrativas de vacunación con DPT 3 dosis en menores de 1 año (MSPS 2020)	69,0	87,8
Coberturas administrativas de vacunación con polio 3 dosis en menores de 1 año (MSPS 2020)	68,2	87,9
Coberturas administrativas de vacunación con triple viral dosis en menores de 1 año (MSPS 2020)	74,4	91,5
Porcentaje de nacidos vivos con cuatro o más consultas de control prenatal (EEVV-DANE) 2019	90,2	87,4
Cobertura de parto institucional (EEVV-DANE) 2019	99,3	99,3
Porcentaje de partos atendidos por personal calificado (EEVV-DANE) 2019	99,3	99,1

Fuente PAI – MSPS

Determinantes intermedios de la salud Seguridad alimentaria

Determinantes intermedios de la salud	Antioquia	Chigorodó
Porcentaje de nacidos vivos con bajo peso al nacer (EEVV-DANE)	9,5	7,5

Fuente: DANE