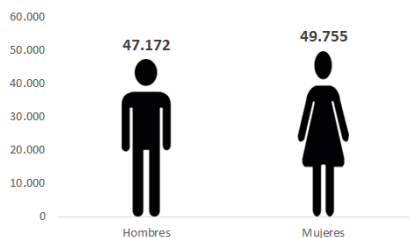


Temperatura media de la cabecera municipal °C	Altitud de la cabecera municipal M.S.N.M	Extensión (km2)	Densidad poblacional habitantes por km2	Número de veredas	Número de corregimientos
28	50	1058	91.6	50	11

Población 2021

Sexo



Fuente: DANE



Cabecera:
86.278



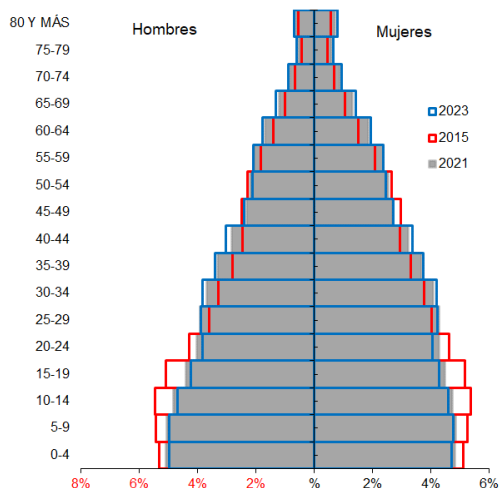
Resto:
10.649

Población por ciclo vital 2015, 2021 y 2023

Ciclo vital	2015		2021		2023	
	Número absoluto	Frecuencia relativa	Número absoluto	Frecuencia relativa	Número absoluto	Frecuencia relativa
Primera infancia (0 a 5 años)	10638	12,5	11545	11,9	11650	11,7
Infancia (6 a 11 años)	10993	12,9	11433	11,8	11553	11,6
Adolescencia (12 a 18)	12552	14,8	12484	12,9	12380	12,4
Juventud (19 a 26)	11942	14,1	12918	13,3	12733	12,7
Adultez (27 a 59)	31745	37,4	38621	39,8	40604	40,6
Persona mayor (60 y más)	7056	8,3	9926	10,2	11039	11,0
TOTAL	84926	100	96927	100	99959	100

Fuente: DANE - proyecciones de población Censo 2018

Piramide poblacional 2015, 2021 y 2023



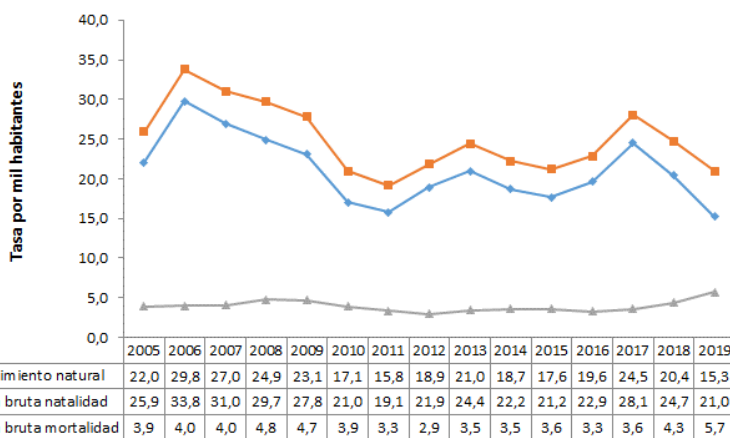
Fuente: DANE

Indicadores de estructura demográfica 2015, 2021 y 2023

Índice Demográfico	Año		
	2015	2021	2023
Poblacion total	84.926	96.927	99.959
Poblacion Masculina	41.155	47.172	48.795
Poblacion femenina	43.771	49.755	51.164
Relación hombres:mujer	94,02	94,81	95
Razón niños:mujer	39	37	36
Índice de infancia	32	29	29
Índice de juventud	27	25	25
Índice de vejez	8	10	11
Índice de envejecimiento	26	35	38
Índice demografico de dependencia	59,63	56,48	56,30
Índice de dependencia infantil	51,02	45,99	44,87
Índice de dependencia mayores	8,62	10,49	11,42
Índice de Friz	175,54	148,59	139,50

Fuente: DANE

Tasas brutas de natalidad, mortalidad y tasa de crecimiento natural 2005 – 2019



Fuente: DANE

Total defunciones (por residencia) año 2019

530



Total nacimientos (por residencia) año 2019

1950



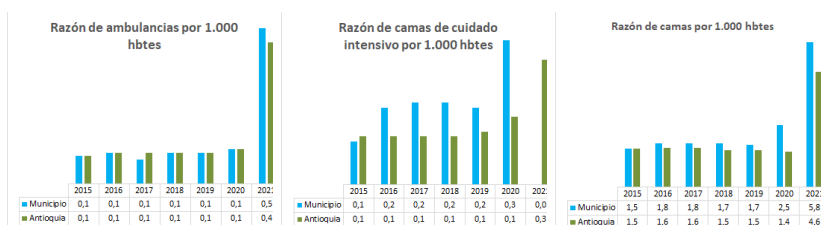
Tasa de fecundidad específica en mujeres 2019

Grupo edad	Antioquia	Caucasia
10 a 14 años	2,8	5,7
15 a 19 años	50,9	116,3

Tasa por 1.000 mujeres



Oferta Prestadores-Capacidad Instalada



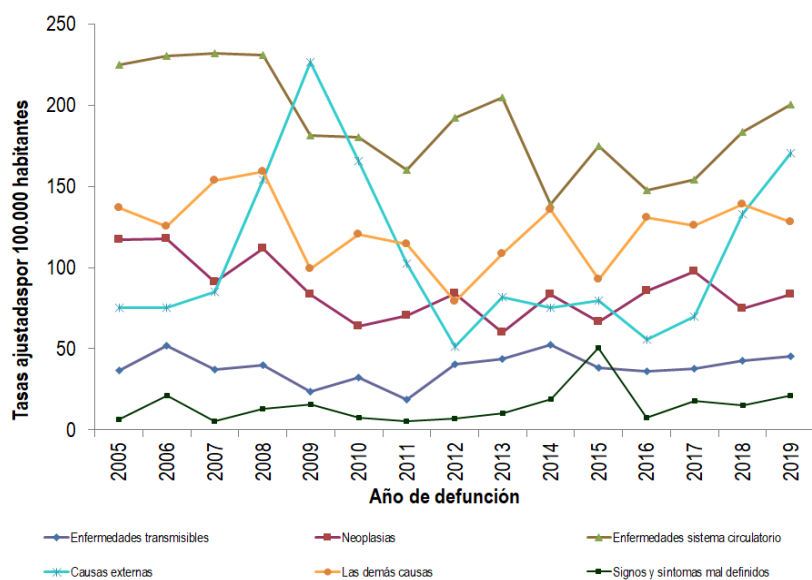
Fuente: SISPRO

Salud mental

Evento	Antioquia	Caucasia	Año	Fuente
Intento de suicidio	66,2	26,2	2020	SIVIGILA
Suicidio	6,8	3,4	2019	SISPRO

Tasa por 100.000 hbtes

Mortalidad según grandes grupos de causas OPS lista 6/67 2005 – 2019



Fuente: DANE

Semaforización de la mortalidad materno – infantil y niñez. 2019

Causa de muerte	Antioquia	Caucasia
Razón de mortalidad materna	34,20	0,00
Tasa de mortalidad neonatal	5,70	5,64
Tasa de mortalidad infantil	8,70	6,15
Tasa de mortalidad en la niñez	10,67	7,18
Tasa de mortalidad por IRA en menores de cinco años	10,30	0,00
Tasa de mortalidad por EDA en menores de cinco años	3,90	0,00
Tasa de mortalidad por desnutrición en menores de cinco años	2,20	0,00

Fuente: DANE

Distribución porcentual de las principales causas de morbilidad atendida, por ciclo de vida 2009-2020

Ciclo vital	Gran causa de morbilidad	Total													Tendencia
		2009	2010	2011	2012	2013	2014	2015	2016	2017	2018	2019	2020	Δ pp 2020-2019	
Primera infancia (0 - 5 años)	Condiciones transmisibles y nutricionales	54,06	38,87	42,37	43,56	39,28	38,45	33,05	30,47	36,17	36,92	34,76	28,76	-6,00	
	Condiciones perinatales	1,10	2,66	2,18	4,18	1,25	1,36	0,85	1,19	1,04	1,52	2,60	9,18	6,68	
	Enfermedades no transmisibles	29,87	41,10	38,95	33,32	38,82	30,79	32,72	35,45	30,40	30,25	39,01	35,94	-3,08	
	Lesiones	3,46	3,47	4,70	4,63	4,14	4,51	4,73	5,61	5,35	4,23	5,76	9,06	3,33	
	Condiciones mal clasificadas	11,51	13,90	14,80	13,31	16,51	16,89	18,64	27,28	7,03	7,08	7,87	7,06	-0,81	
Infancia (6 - 11 años)	Condiciones transmisibles y nutricionales	35,60	29,14	25,76	22,65	21,68	19,26	17,31	15,19	15,79	18,19	18,50	18,87	0,38	
	Condiciones maternas	0,00	0,12	0,05	0,07	0,08	0,02	0,00	0,00	0,01	0,01	0,04	0,10	0,09	
	Enfermedades no transmisibles	49,95	57,42	58,65	61,83	58,71	61,15	59,52	62,11	57,19	59,44	57,82	47,57	-10,25	
	Lesiones	5,57	3,27	4,14	5,04	5,75	4,49	5,44	8,89	6,81	5,47	6,37	3,55	7,13	
	Condiciones mal clasificadas	12,88	10,05	11,41	10,41	13,78	15,08	17,73	13,82	20,20	17,29	17,18	19,91	2,73	
Adolescencia (12 - 18 años)	Condiciones transmisibles y nutricionales	24,09	18,45	17,91	14,96	13,76	12,51	10,70	9,02	11,52	13,13	10,66	13,73	3,08	
	Condiciones maternas	3,60	9,83	3,98	4,02	3,37	2,93	3,27	3,65	3,80	2,19	2,66	4,46	1,80	
	Enfermedades no transmisibles	51,90	55,52	61,88	63,91	69,45	62,61	64,04	68,90	55,56	60,18	60,03	51,53	-8,50	
	Lesiones	4,64	4,45	3,92	4,82	5,93	5,43	5,81	9,62	8,35	6,20	6,96	10,07	3,11	
	Condiciones mal clasificadas	15,78	11,75	12,31	12,28	17,50	16,53	16,17	13,82	20,77	18,30	19,69	20,21	0,51	
Juventud (14 - 26 años)	Condiciones transmisibles y nutricionales	7,66	15,86	11,33	10,87	10,59	10,46	10,36	6,77	9,71	9,96	9,28	12,75	3,48	
	Condiciones maternas	5,86	7,79	5,88	5,84	5,39	5,63	6,50	6,24	5,73	6,01	6,33	10,60	4,23	
	Enfermedades no transmisibles	58,87	59,82	67,49	67,67	61,97	64,15	59,51	69,54	55,41	59,85	57,76	47,73	-10,13	
	Lesiones	4,14	4,69	4,51	5,00	4,62	4,83	5,87	10,51	8,23	7,07	7,50	7,91	0,41	
	Condiciones mal clasificadas	13,77	12,04	10,79	10,62	17,44	14,94	17,76	16,94	20,92	17,31	19,14	21,01	1,88	
Adultez (27 - 59 años)	Condiciones transmisibles y nutricionales	12,97	12,26	8,64	7,66	7,79	7,80	8,78	6,03	7,10	7,22	6,67	10,41	3,74	
	Condiciones maternas	0,97	1,42	1,15	0,99	0,89	0,77	1,03	1,00	1,19	1,06	1,00	1,75	0,75	
	Enfermedades no transmisibles	70,45	72,60	76,94	78,13	74,56	75,56	72,02	65,21	70,89	73,98	75,99	67,43	-8,56	
	Lesiones	4,20	4,18	4,18	4,20	4,56	4,16	4,06	6,00	5,32	4,69	4,93	6,33	1,34	
	Condiciones mal clasificadas	11,42	9,54	9,09	9,02	12,20	11,72	14,12	17,76	15,50	13,05	11,70	14,09	2,39	
Persona mayor (Mayores de 60 años)	Condiciones transmisibles y nutricionales	11,88	13,29	6,48	6,59	6,60	5,24	6,44	4,44	5,18	5,10	3,97	6,23	2,26	
	Condiciones maternas	0,04	0,00	0,00	0,03	0,10	0,03	0,00	0,00	0,00	0,01	0,02	0,01	-0,01	
	Enfermedades no transmisibles	73,91	75,30	80,93	81,56	79,00	81,84	79,05	73,20	78,68	80,90	82,25	79,24	-3,02	
	Lesiones	5,24	2,88	4,06	3,68	3,57	3,35	2,68	3,39	3,15	3,25	3,66	4,35	0,69	
	Condiciones mal clasificadas	8,93	8,52	8,54	8,14	10,73	9,54	11,79	8,97	12,98	10,74	10,09	10,17	0,08	

Fuente: SISPRO - RIPS

Vacunación covid

MUNICIPIOS	TOTAL 1° DOSIS APLICADAS	TOTAL 2° DOSIS APLICADAS	Z_TOTAL DOSIS UNICA TOTAL
	TODAS ETAPAS2	TODAS ETAPAS	ETAPAS
Caucasia	51.694	33.561	5.199

Fuente: SSSA

Determinantes intermedios de la salud Condiciones de vida

Determinantes intermediarios de la salud	Antioquia	Caucasia
Cobertura de servicios de electricidad (2018)	99,4	99,0
Cobertura de acueducto (2019)	89,8	52,4
Cobertura de alcantarillado (2019)	82,0	52,4
Índice de riesgo de la calidad del agua para consumo humano (IRCA 2019)	6,6	6,2
Porcentaje de hogares sin acceso a fuentes de agua mejorada (DNP-DANE 2018)	13,1	8,2
Porcentaje de hogares con inadecuada eliminación de excretas (DNP-DANE 2018)	14,3	13,7

Fuente: SISPRO - RIPS

Determinantes intermedios de la salud Sistema sanitario

Determinantes intermediarios de la salud	Antioquia	Caucasia
Porcentaje de hogares con barreras de acceso a los servicios para cuidado de la primera infancia (DNP-DANE 2005,2018)	7,1	2,3
Porcentaje de hogares con barreras de acceso a los servicios de salud (DNP - DANE 2005, 2018)	3,7	2,9
Cobertura de afiliación al SGSSS (MSPS 2020)	98,4	100,0
Coberturas administrativas de vacunación con BCG para nacidos vivos (MSPS 2020)	73,1	160,3
Coberturas administrativas de vacunación con DPT 3 dosis en menores de 1 año (MSPS 2020)	69,0	61,2
Coberturas administrativas de vacunación con polio 3 dosis en menores de 1 año (MSPS 2020)	68,2	61,6
Coberturas administrativas de vacunación con triple viral dosis en menores de 1 año (MSPS 2020)	74,4	72,5
Porcentaje de nacidos vivos con cuatro o más consultas de control prenatal (EEVV-DANE) 2019	90,2	85,0
Cobertura de parto institucional (EEVV-DANE) 2019	99,3	99,8
Porcentaje de partos atendidos por personal calificado (EEVV-DANE) 2019	99,3	99,8

Fuente PAI – MSPS

Determinantes intermedios de la salud Seguridad alimentaria

Determinantes intermediarios de la salud	Antioquia	Caucasia
Porcentaje de nacidos vivos con bajo peso al nacer (EEVV-DANE)	9,5	5,9

Fuente: DANE

Secretaría Seccional de Salud y Protección Social de Antioquia

Subsecretaría Planeación para la Atención en Salud

2022