

Temperatura media de la cabecera municipal °C	Altitud de la cabecera municipal M.S.N.M	Extensión (km2)	Densidad poblacional habitantes por km2	Número de Veredas	Número de Corregimientos
28	28	384	137,4	48	3

Población 2022

Cabecera: **38.954** Resto: **13.795**

Fuente: DANE

Población por ciclo vital 2015, 2022 y 2025

Ciclo vital	2015		2022		2025	
	Número absoluto	Frecuencia relativa	Número absoluto	Frecuencia relativa	Número absoluto	Frecuencia relativa
Primera infancia (0 a 5 años)	5.334	12,0	6.040	11,5	5.846	10,6
Infancia (6 a 11 años)	5.757	13,0	6.294	11,9	6.494	11,8
Adolescencia (12 a 18)	7.121	16,0	7.342	13,9	7.451	13,5
Juventud (19 a 26)	6.939	15,6	7.677	14,6	7.575	13,8
Adultez (27 a 59)	16.588	37,4	21.350	40,5	23.097	41,9
Persona mayor (60 y más)	2.665	6,0	4.046	7,7	4.598	8,4
TOTAL	44.404	100	52.749	100	55.061	100

Fuente: DANE - proyecciones de población Censo 2018

Total defunciones año 2020 : 297 (por residencia)

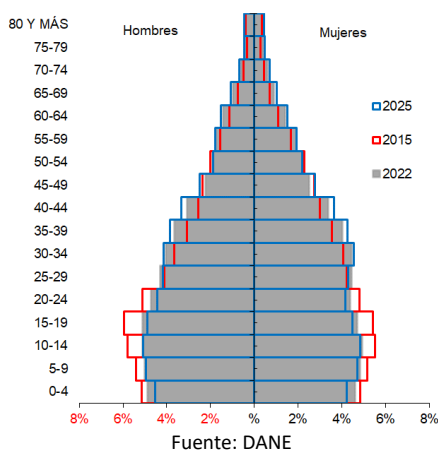
Total nacimientos año 2020: 963 (por residencia)

Embarazo adolescente, 2020

Grupo edad	Antioquia	Carepa
10 a 14 años	2,6	6,2
15 a 19 años	48,1	98,3

Fuente: DANE

Piramide poblacional 2015, 2022 y 2025

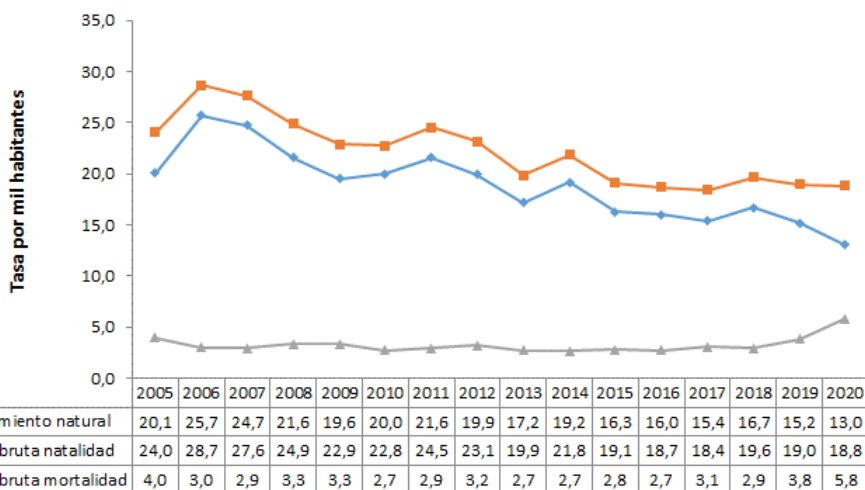


Indicadores de estructura demográfica 2015, 2022 y 2025

Índice Demográfico	Año		
	2015	2022	2025
Poblacion total	44.404	52.749	55.061
Poblacion Masculina	22.132	26.223	27.359
Poblacion femenina	22.272	26.526	27.702
Relación hombres:mujer	99,4	98,9	98,8
Razón niños:mujer	35,8	34,0	31,1
Indice de infancia	31,9	29,4	28,4
Indice de juventud	29,6	27,7	26,5
Indice de vejez	6,0	7,7	8,4
Indice de envejecimiento	18,8	26,1	29,4
Indice demografico de dependencia	55,3	52,1	50,8
Indice de dependencia infantil	49,5	44,7	42,8
Indice de dependencia mayores	5,9	7,3	8,0
Indice de Friz	172,9	143,0	129,9

Fuente: DANE

Tasas brutas de natalidad, mortalidad y tasa de crecimiento natural 2005 – 2023



Población por pertinencia étnica, censo 2018

Autoreconocimiento étnico	Casos	%
Gitano(a) o Rom	1	0,00
Indígena	68	0,15
Negro(a), Mulato(a), Afrodescendiente, Afrocolombiano(a)	11.371	24,75
Ningún grupo étnico	33.585	73,11
No informa	909	1,98
Palenquero(a) de San Basilio	1	0,00
Raizal del Archipiélago de San Andrés, Providencia y Santa Catalina	1	0,00
Total	45.936	100

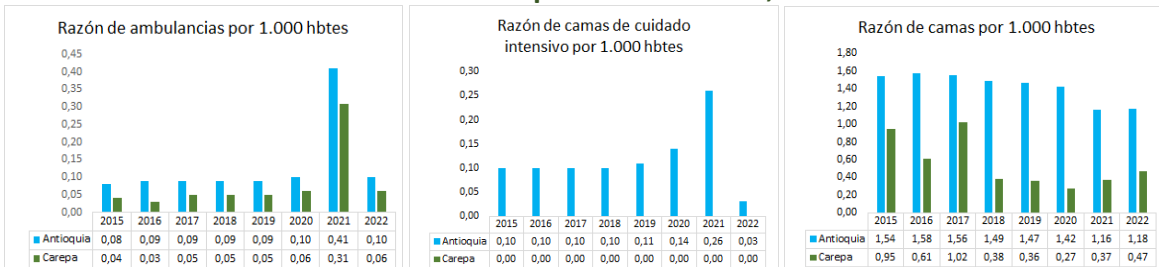
Fuente: DANE

Aseguramiento población migrante, 2022

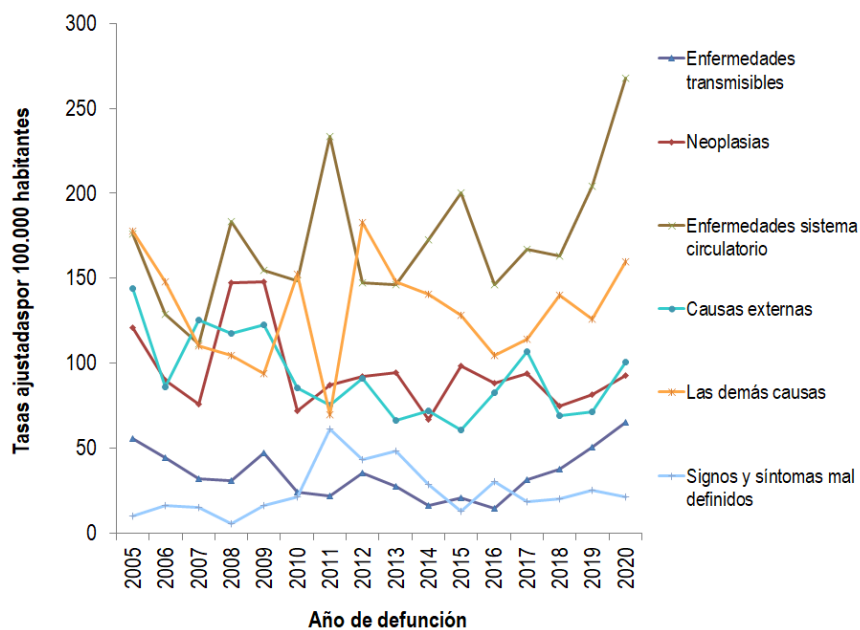
Total afiliación (PEP + PPT)	941
Cobertura total (PEP + PPT)	79,9%
Cobertura solo PEP	78,5%

Fuente: Ministerio de Salud PPT entregados por Migración Colombia

Oferta Prestadores-Capacidad Instalada, 2015 - 2022



Mortalidad según grandes grupos de causas OPS lista 6/67 2005 – 2020



Fuente: DANE

Semaforización de la mortalidad materno – infantil y niñez. 2020

Causa de muerte	Antioquia	Carepa
Razón de mortalidad materna	47,36	103,84
Tasa de mortalidad neonatal	5,18	8,31
Tasa de mortalidad infantil	7,73	11,42
Tasa de mortalidad en la niñez	9,14	12,46
Tasa de mortalidad por IRA en menores de cinco años	4,97	0,00
Tasa de mortalidad por EDA en menores de cinco años	0,65	0,00
Tasa de mortalidad por desnutrición en menores de cinco años	1,51	0,00

Fuente: DANE

Distribución porcentual de causas de morbilidad atendida, por ciclo de vida, 2009-2021

Ciclo vital	Gran causa de morbilidad	Total										Δ pp 2020-2021			
		2009	2010	2011	2012	2013	2014	2015	2016	2017	2018		2019	2020	2021
Primera infancia (0 - 5 años)	Condiciones transmisibles y nutricionales	49,74	47,77	48,22	40,01	40,02	37,35	31,78	31,86	33,44	34,82	29,92	21,23	22,94	1,71
	Condiciones perinatales	0,64	1,26	1,35	3,21	1,09	1,05	0,64	0,82	0,95	0,99	1,86	17,38	17,08	-0,30
	Enfermedades no transmisibles	30,80	31,61	28,16	35,78	39,71	41,07	41,05	45,62	44,48	42,30	43,08	45,12	46,77	1,65
	Lesiones	3,97	4,86	5,00	5,48	4,56	4,40	4,52	4,43	4,91	4,97	5,51	5,31	4,39	-0,92
	Condiciones mal clasificadas	14,85	14,50	17,27	15,52	14,62	16,14	22,01	17,27	16,22	16,92	19,63	20,96	18,82	-2,14
Infancia (6 - 11 años)	Condiciones transmisibles y nutricionales	35,52	31,40	32,30	27,07	22,65	24,37	16,77	15,15	19,24	18,18	15,30	14,04	7,50	-6,54
	Condiciones maternas	0,23	0,00	0,07	0,04	0,04	0,07	0,17	0,00	0,00	0,00	0,00	0,10	0,00	-0,10
	Enfermedades no transmisibles	39,50	44,41	41,31	49,05	55,52	52,28	54,90	59,95	53,60	53,41	57,59	57,81	65,10	7,29
	Lesiones	5,83	7,52	7,90	7,88	6,72	6,18	7,04	6,91	6,96	7,09	7,57	8,01	8,42	0,40
	Condiciones mal clasificadas	18,91	16,67	18,43	15,97	15,07	17,10	21,11	17,99	20,20	21,32	19,54	20,03	18,98	-1,05
Adolescencia (12 - 18 años)	Condiciones transmisibles y nutricionales	21,92	17,14	20,50	15,63	13,82	14,89	12,08	10,00	12,45	11,64	9,07	9,61	6,16	-3,45
	Condiciones maternas	4,76	5,08	4,17	5,63	5,58	3,35	4,04	2,38	4,33	2,89	3,70	1,57	6,45	0,70
	Enfermedades no transmisibles	47,59	51,68	47,80	53,31	55,04	53,64	51,49	57,78	53,21	55,53	57,27	52,87	61,62	8,75
	Lesiones	6,47	5,78	5,27	7,69	5,54	8,20	7,14	8,60	7,59	7,36	8,53	8,41	5,62	-2,79
	Condiciones mal clasificadas	19,26	20,33	22,25	17,75	20,03	19,93	25,26	21,24	22,43	22,58	21,43	23,37	20,15	-3,21
Juventud (14 - 26 años)	Condiciones transmisibles y nutricionales	17,35	16,69	15,37	12,80	11,82	11,09	10,46	12,75	10,91	11,13	8,22	9,35	8,40	-0,95
	Condiciones maternas	6,36	6,87	7,04	8,13	7,29	7,20	5,82	4,30	6,96	16,47	7,36	19,88	12,84	2,96
	Enfermedades no transmisibles	50,70	52,68	53,71	58,78	57,51	55,86	55,21	56,08	53,34	54,63	55,74	51,48	49,76	-1,72
	Lesiones	6,99	5,85	5,01	5,98	5,56	7,38	6,93	8,44	8,21	7,40	8,04	8,85	10,45	1,60
	Condiciones mal clasificadas	18,60	17,91	18,88	14,30	17,83	18,46	21,58	18,43	20,58	20,37	20,63	20,45	18,56	-1,89
Adultez (27 - 59 años)	Condiciones transmisibles y nutricionales	14,61	14,21	14,24	11,33	10,58	9,66	8,22	8,83	8,18	8,36	6,46	7,87	5,21	-2,66
	Condiciones maternas	1,54	1,36	1,28	0,98	1,12	0,98	1,03	0,54	0,92	0,91	1,17	1,48	1,71	0,23
	Enfermedades no transmisibles	62,66	65,34	65,09	70,16	71,15	71,01	68,94	70,70	70,60	70,75	72,90	68,66	71,62	2,96
	Lesiones	7,10	5,17	4,66	4,77	4,18	4,99	5,54	5,54	5,26	5,48	5,91	7,08	8,21	1,13
	Condiciones mal clasificadas	14,10	13,92	14,72	12,76	12,97	13,35	16,26	14,38	15,03	14,49	13,56	14,91	13,26	-1,65
Persona mayor (Mayores de 60 años)	Condiciones transmisibles y nutricionales	9,07	10,80	8,79	5,96	6,35	6,39	6,40	5,17	6,21	5,16	4,35	4,39	2,57	-1,82
	Condiciones maternas	0,00	0,23	0,00	0,00	0,00	0,00	0,00	0,00	0,00	0,00	0,06	0,00	0,01	0,01
	Enfermedades no transmisibles	76,34	74,43	76,98	79,75	77,78	78,28	77,51	81,23	78,85	78,84	79,83	81,87	85,99	4,12
	Lesiones	4,99	3,25	3,40	3,48	4,00	3,80	3,24	4,02	3,57	3,73	4,29	2,98	2,97	-0,01
	Condiciones mal clasificadas	9,60	11,29	10,84	10,81	11,87	11,53	12,84	9,58	11,38	12,27	11,48	10,76	8,46	-2,30

Fuente: SISPRO - RIPS

Determinantes intermedios de la salud Condiciones de vida

Determinantes intermedios de la salud	Año	Antioquia	Carepa
Cobertura de servicios de electricidad	2019	99,4	99,4
Cobertura de acueducto	2020	90,3	80,5
Cobertura de alcantarillado	2020	80,9	80,5
Índice de riesgo de la calidad del agua para consumo humano (IRCA)	2021	6,7	16,9
Porcentaje de hogares sin acceso a fuentes de agua mejorada (DNP-DANE)	2018	13,1	20,8
Porcentaje de hogares con inadecuada eliminación de excretas (DNP-DANE)	2018	14,3	7,8

Fuente: SISPRO - RIPS

Determinantes intermedios de la salud Seguridad alimentaria

Determinantes intermedios de la salud	Año	Antioquia	Carepa
Porcentaje de nacidos vivos con bajo peso al nacer (EEVV-DANE)	2020	9,2	9,6

Fuente: DANE

Determinantes intermedios de la salud Sistema sanitario

Determinantes intermedios de la salud	Año	Antioquia	Carepa
Porcentaje de hogares con barreras de acceso a los servicios para cuidado de la primera infancia (DNP-DANE)	2018	7,3	2,6
Porcentaje de hogares con barreras de acceso a los servicios de salud (DNP-DANE)	2018	4,5	0,9
Cobertura de afiliación al SGSSS (MSPS)	2021	99,6	108,2
Coberturas administrativas de vacunación con BCG para nacidos vivos (MSPS)	2021	89,6	21,4
Coberturas administrativas de vacunación con DPT 3 dosis en menores de 1 año (MSPS)	2021	85,4	99,0
Coberturas administrativas de vacunación con polio 3 dosis en menores de 1 año (MSPS)	2021	84,6	77,7
Coberturas administrativas de vacunación con triple viral dosis en menores de 1 año (MSPS)	2021	84,1	96,6
Porcentaje de nacidos vivos con cuatro o más consultas de control prenatal (EEVV-DANE)	2020	87,2	79,7
Cobertura de parto institucional (EEVV-DANE)	2020	99,1	98,8
Porcentaje de partos atendidos por personal calificado (EEVV-DANE)	2020	99,2	98,9

Fuente PAI – MSPS

Determinantes intermedios de la salud Educación

Determinantes intermedios de la salud	Año	Antioquia	Carepa
Porcentaje de hogares con analfabetismo (DNP-DANE)	2018	8,5	14,7
Tasa de cobertura bruta de Educación categoría Primaria (MEN)	2021	105,4	111,5
Tasa de cobertura bruta de Educación Categoría Secundario (MEN)	2021	119,6	121,8
Tasa de cobertura bruta de Educación Categoría Media (MEN)	2021	90,7	84,2

Fuente: SISPRO

Secretaría Seccional de Salud y Protección Social de Antioquia
Subsecretaría Planeación para la Atención en Salud
2023