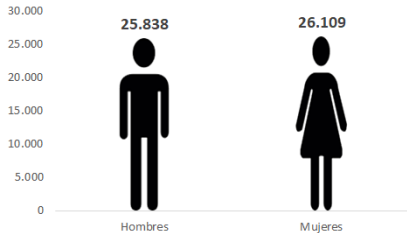


Temperatura media de la cabecera municipal °C	Altitud de la cabecera municipal M.S.N.M	Extensión (km ²)	Densidad poblacional habitantes por km ²	Número de veredas	Número de corregimientos
28	28	384	135.3	48	3

Población 2021

Sexo



Fuente: DANE



Cabecera:
38.109



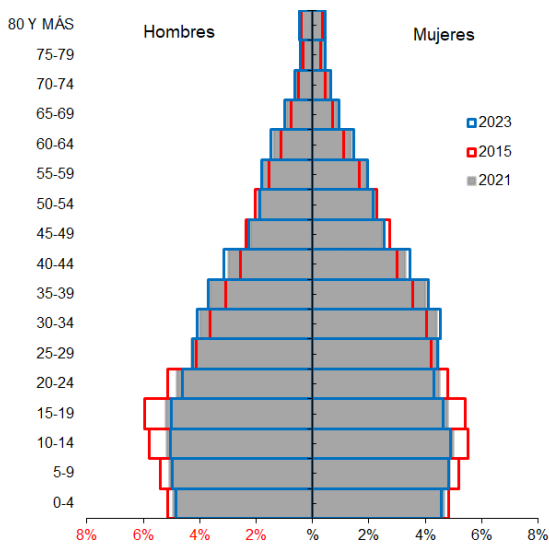
Resto:
13.838

Población por ciclo vital 2015, 2021 y 2023

Ciclo vital	2015		2021		2023	
	Número absoluto	Frecuencia relativa	Número absoluto	Frecuencia relativa	Número absoluto	Frecuencia relativa
Primera infancia (0 a 5 años)	5334	12,0	6007	11,6	6070	11,3
Infancia (6 a 11 años)	5757	13,0	6249	12,0	6344	11,8
Adolescencia (12 a 18)	7121	16,0	7350	14,1	7349	13,7
Juventud (19 a 26)	6939	15,6	7693	14,8	7653	14,3
Adultez (27 a 59)	16588	37,4	20811	40,1	21895	40,9
Persona mayor (60 y más)	2665	6,0	3837	7,4	4261	8,0
TOTAL	44404	100	51947	100	53572	100

Fuente: DANE - proyecciones de población Censo 2018

Piramide poblacional 2015, 2021 y 2023



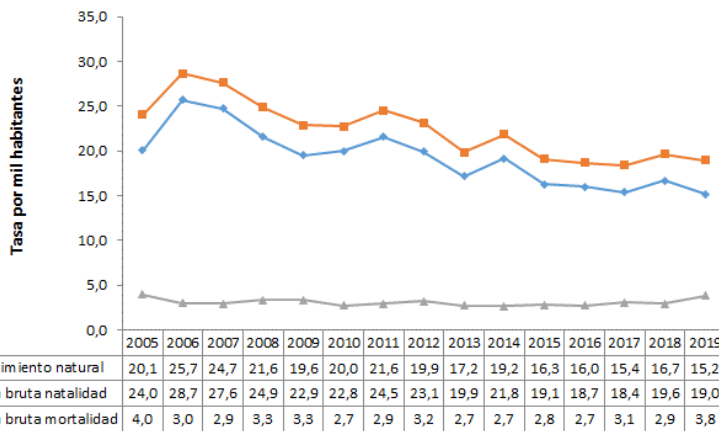
Fuente: DANE

Indicadores de estructura demográfica 2015, 2021 y 2023

Índice Demográfico	Año		
	2015	2021	2023
Poblacion total	44.404	51.947	53.572
Poblacion Masculina	22.132	25.838	26.617
Poblacion femenina	22.272	26.109	26.955
Relación hombres:mujer	99,37	98,96	99
Razón niños:mujer	36	34	34
Índice de infancia	32	30	29
Índice de juventud	30	28	27
Índice de vejez	6	7	8
Índice de envejecimiento	19	25	27
Índice demografico de dependencia	55,33	52,27	51,89
Índice de dependencia infantil	49,48	45,22	44,24
Índice de dependencia mayores	5,85	7,05	7,66
Índice de Friz	172,91	147,17	139,08

Fuente: DANE

Tasas brutas de natalidad, mortalidad y tasa de crecimiento natural 2005 – 2019



Fuente: DANE

Total defunciones (por residencia)

año 2019

190



Total nacimientos (por residencia)

año 2019

943



Tasa de fecundidad específica en mujeres 2019

Grupo edad	Antioquia	Carepa
10 a 14 años	2,8	7,9
15 a 19 años	50,9	98,3

Tasa por 1.000 mujeres



Oferta Prestadores-Capacidad Instalada



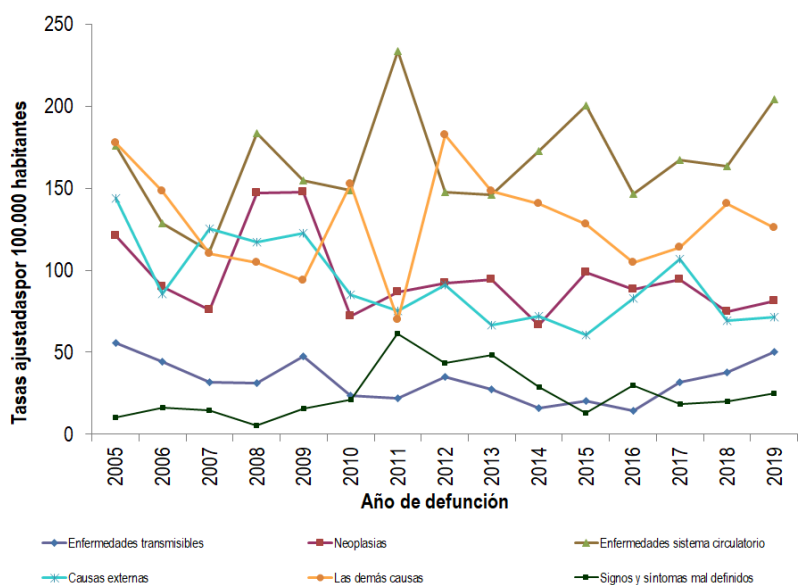
Fuente: SISPRO

Salud mental

Evento	Antioquia	Carepa	Año	Fuente
Intento de suicidio	66,2	25,4	2020	SIVIGILA
Suicidio	6,8	4,2	2019	SISPRO

Tasa por 1.000 mujeres

Mortalidad según grandes grupos de causas OPS lista 6/67 2005 – 2019



Fuente: DANE

Distribución porcentual de las principales causas de morbilidad atendida, por ciclo de vida 2009-2020

Ciclo vital	Gran causa de morbilidad	Total													Δ pp 2020-2019	Tendencia
		2009	2010	2011	2012	2013	2014	2015	2016	2017	2018	2019	2020			
Primera infancia (0 - 5 años)	Condiciones transmisibles y nutricionales	49,75	47,77	48,22	40,01	40,03	37,35	31,78	31,85	33,45	34,79	29,97	21,24	-8,73		
	Condiciones perinatales	0,64	1,26	1,35	3,21	1,09	1,05	0,64	0,80	0,94	0,99	1,84	7,41	5,58		
	Enfermedades no transmisibles	30,80	31,61	28,16	38,78	38,70	41,07	41,05	45,64	44,48	42,29	43,04	45,33	2,21		
	Lesiones	3,95	4,86	5,00	5,48	4,56	4,40	4,52	4,44	4,91	4,99	5,52	5,29	-0,23		
	Condiciones mal clasificadas	14,85	14,50	17,27	15,52	14,63	16,14	22,01	17,29	16,22	16,94	19,63	20,73	1,89		
Infancia (6 - 11 años)	Condiciones transmisibles y nutricionales	35,57	31,40	32,30	27,07	22,64	24,37	16,82	15,01	19,24	18,21	15,30	14,04	-1,26		
	Condiciones maternas	0,23	0,00	0,07	0,04	0,04	0,07	0,18	0,00	0,00	0,00	0,00	0,10	0,10		
	Enfermedades no transmisibles	38,56	44,41	41,31	49,05	55,53	52,28	54,77	59,95	53,60	53,86	57,32	57,84	0,32		
	Lesiones	5,82	7,52	7,90	7,88	6,72	6,18	7,05	7,01	6,96	7,06	7,60	7,92	0,32		
	Condiciones mal clasificadas	8,81	6,67	8,43	15,97	15,07	17,10	21,18	18,02	20,20	21,37	19,58	20,10	0,51		
Adolescencia (12 - 18 años)	Condiciones transmisibles y nutricionales	21,92	17,14	20,50	15,63	13,82	14,89	12,08	9,97	12,45	11,63	9,09	9,67	0,59		
	Condiciones maternas	4,77	5,08	4,17	5,63	5,58	3,35	4,04	2,38	4,33	2,92	3,71	5,72	2,81		
	Enfermedades no transmisibles	47,60	51,88	47,80	53,31	55,02	53,64	51,49	57,79	53,21	55,41	57,16	53,03	-4,33		
	Lesiones	6,44	5,78	5,27	7,69	5,54	8,20	7,14	8,61	7,59	7,41	8,55	8,30	-0,25		
	Condiciones mal clasificadas	19,27	20,33	22,25	17,75	20,03	19,93	25,20	21,25	22,43	22,64	21,49	23,29	1,80		
Juventud (14 - 26 años)	Condiciones transmisibles y nutricionales	17,36	16,69	15,37	12,80	11,84	11,09	10,48	12,76	10,91	11,17	8,24	9,43	1,19		
	Condiciones maternas	6,37	6,87	7,04	8,13	7,30	7,20	5,65	4,26	6,97	6,50	7,35	9,79	2,41		
	Enfermedades no transmisibles	50,67	52,68	53,71	58,78	57,51	55,86	55,28	56,01	53,86	54,51	55,73	51,54	-4,19		
	Lesiones	6,99	5,85	5,01	5,98	5,54	7,38	6,95	8,51	8,20	7,41	8,01	8,79	0,38		
	Condiciones mal clasificadas	18,62	17,91	18,88	14,30	17,81	18,46	21,63	18,46	20,56	20,42	20,66	20,45	-0,21		
Adultez (27 - 59 años)	Condiciones transmisibles y nutricionales	14,61	14,21	14,24	11,33	10,58	9,66	8,22	8,83	8,18	8,37	6,47	7,89	1,42		
	Condiciones maternas	1,54	1,36	1,28	0,98	1,13	0,98	1,03	0,54	0,92	0,92	1,17	1,47	0,30		
	Enfermedades no transmisibles	62,86	65,34	65,09	70,16	71,15	71,01	68,95	70,71	70,65	70,88	72,88	68,88	-4,20		
	Lesiones	7,10	5,17	4,66	4,77	4,18	4,99	5,54	5,54	5,26	5,51	5,91	7,05	1,14		
	Condiciones mal clasificadas	14,10	13,92	14,72	12,76	12,97	13,35	16,26	14,39	15,03	14,53	13,56	14,90	1,35		
Persona mayor (Mayores de 60 años)	Condiciones transmisibles y nutricionales	9,07	10,80	8,79	5,96	6,35	6,39	6,40	5,16	6,21	5,18	4,36	4,41	0,04		
	Condiciones maternas	0,00	0,23	0,00	0,00	0,00	0,00	0,00	0,00	0,00	0,00	0,06	0,00	-0,06		
	Enfermedades no transmisibles	76,34	74,43	76,98	79,75	77,78	78,28	77,51	81,26	78,85	78,79	79,77	81,88	2,89		
	Lesiones	4,99	3,25	3,40	3,48	4,00	3,80	3,24	4,02	3,57	3,71	4,30	2,94	-1,86		
	Condiciones mal clasificadas	9,60	11,29	10,84	10,81	11,87	11,53	12,84	19,55	11,38	12,32	11,51	10,80	-0,71		

Fuente: SISPRO - RIPS

Vacunación covid

MUNICIPIOS	TOTAL 1º DOSIS APLICADAS	TOTAL 2º DOSIS APLICADAS	Z_TOTAL DOSIS UNICA TOTAL
	TODAS ETAPAS2	TODAS ETAPAS	ETAPAS
Carepa	34.414	18.432	4.133

Fuente: SSSA

Semaforización de la mortalidad materno – infantil y niñez. 2019

Causa de muerte	Antioquia	Carepa
Razón de mortalidad materna	34,20	106,04
Tasa de mortalidad neonatal	5,70	9,54
Tasa de mortalidad infantil	8,70	14,85
Tasa de mortalidad en la niñez	10,67	16,97
Tasa de mortalidad por IRA en menores de cinco años	10,30	0,00
Tasa de mortalidad por EDA en menores de cinco años	3,90	20,59
Tasa de mortalidad por desnutrición en menores de cinco años	2,20	20,59

Fuente: DANE

Determinantes intermedios de la salud Condiciones de vida

Determinantes intermediarios de la salud	Antioquia	Carepa
Cobertura de servicios de electricidad (2018)	99,4	99,4
Cobertura de acueducto (2019)	89,8	75,2
Cobertura de alcantarillado (2019)	82,0	75,2
Índice de riesgo de la calidad del agua para consumo humano (IRCA 2019)	6,6	16,9
Porcentaje de hogares sin acceso a fuentes de agua mejorada (DNP-DANE 2018)	13,1	20,8
Porcentaje de hogares con inadecuada eliminación de excretas (DNP-DANE 2018)	14,3	7,8

Fuente: SISPRO - RIPS

Determinantes intermedios de la salud Sistema sanitario

Determinantes intermediarios de la salud	Antioquia	Carepa
Porcentaje de hogares con barreras de acceso a los servicios para cuidado de la primera infancia (DNP-DANE 2005,2018)	7,1	2,6
Porcentaje de hogares con barreras de acceso a los servicios de salud (DNP- DANE 2005, 2018)	3,7	0,9
Cobertura de afiliación al SGSSS (MSPS 2020)	98,4	100,0
Coberturas administrativas de vacunación con BCG para nacidos vivos (MSPS 2020)	73,1	27,6
Coberturas administrativas de vacunación con DPT 3 dosis en menores de 1 año (MSPS 2020)	69,0	80,3
Coberturas administrativas de vacunación con polio 3 dosis en menores de 1 año (MSPS 2020)	68,2	83,9
Coberturas administrativas de vacunación con triple viral dosis en menores de 1 año (MSPS 2020)	74,4	97,0
Porcentaje de nacidos vivos con cuatro o más consultas de control prenatal (EEVV-DANE) 2019	90,2	87,6
Cobertura de parto institucional (EEVV-DANE) 2019	99,3	99,6
Porcentaje de partos atendidos por personal calificado (EEVV-DANE) 2019	99,3	99,7

Fuente PAI – MSPS

Determinantes intermedios de la salud Seguridad alimentaria

Determinantes intermediarios de la salud	Antioquia	Carepa
Porcentaje de nacidos vivos con bajo peso al nacer (EEVV-DANE)	9,5	6,5

Fuente: DANE

Secretaría Seccional de Salud y Protección Social de Antioquia

Subsecretaría Planeación para la Atención en Salud

2022