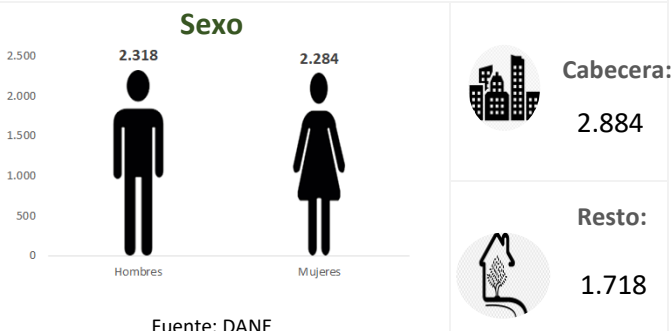


Temperatura media de la cabecera municipal °C	Altitud de la cabecera municipal M.S.N.M	Extensión (km2)	Densidad poblacional habitantes por km2	Número de veredas	Número de corregimientos
26	625	263	17.5	15	0

Población 2021

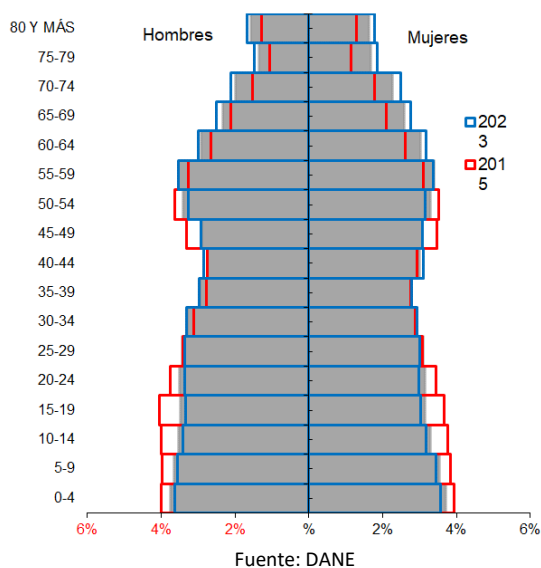


Población por ciclo vital 2015, 2021 y 2023

Ciclo vital	2015		2021		2023	
	Número absoluto	Frecuencia relativa	Número absoluto	Frecuencia relativa	Número absoluto	Frecuencia relativa
Primera infancia (0 a 5 años)	453	9,5	412	9,0	411	8,7
Infancia (6 a 11 años)	444	9,3	391	8,5	391	8,2
Adolescencia (12 a 18)	518	10,9	431	9,4	428	9,0
Juventud (19 a 26)	544	11,4	489	10,6	483	10,2
Adultez (27 a 59)	1968	41,3	1896	41,2	1950	41,1
Persona mayor (60 y más)	836	17,6	983	21,4	1083	22,8
TOTAL	4763	100	4602	100	4746	100

Fuente: DANE - proyecciones de población Censo 2018

Piramide poblacional 2015, 2021 y 2023

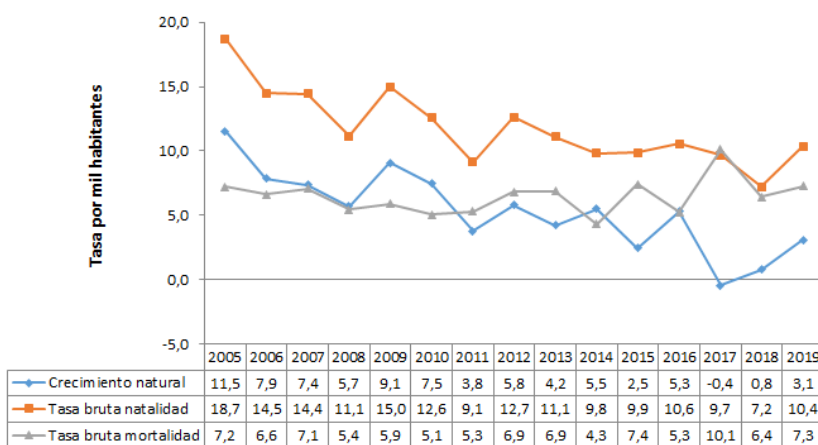


Indicadores de estructura demográfica 2015, 2021 y 2023

Índice Demográfico	Año		
	2015	2021	2023
Poblacion total	4.763	4.602	4.746
Poblacion Masculina	2.413	2.318	2.385
Poblacion femenina	2.350	2.284	2.361
Relación hombres:mujer	102,68	101,49	101
Razón niños:mujer	36	35	34
Índice de infancia	24	22	21
Índice de juventud	21	20	19
Índice de vejez	18	21	23
Índice de envejecimiento	75	99	110
Índice demografico de dependencia	55,81	58,53	59,91
Índice de dependencia infantil	36,64	34,10	33,29
Índice de dependencia mayores	19,17	24,42	26,62
Índice de Friz	130,18	118,92	113,56

Fuente: DANE

Tasas brutas de natalidad, mortalidad y tasa de crecimiento natural 2005 – 2019



Total defunciones (por residencia) año 2019

33

Total nacimientos (por residencia) año 2019

47

Tasa de fecundidad específica en mujeres 2019

Grupo edad	Antioquia	Caracolí
10 a 14 años	2,8	0,0
15 a 19 años	50,9	66,2

Tasa por 1.000 mujeres

Oferta Prestadores-Capacidad Instalada

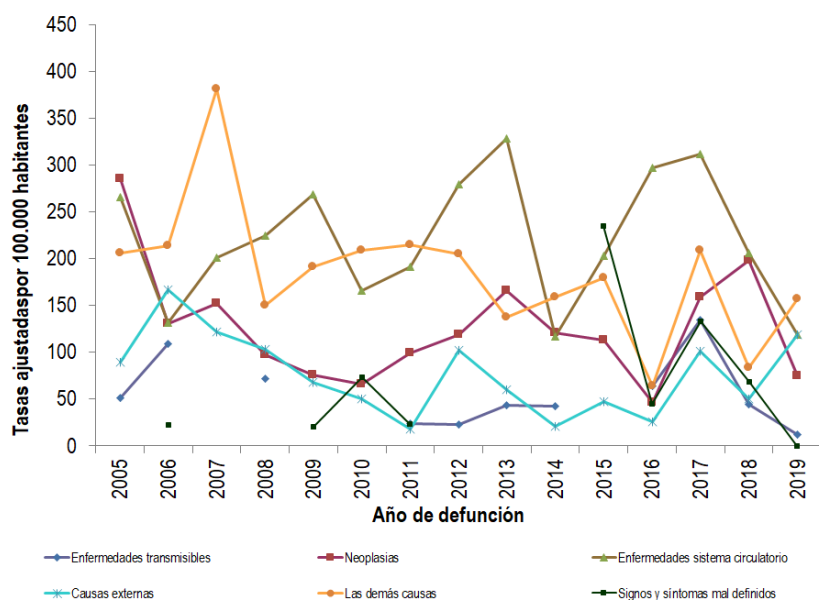


Salud mental

Evento	Antioquia	Caracolí	Año	Fuente
Intento de suicidio	66,2	22,1	2020	SIVIGILA
Suicidio	6,8	27,3	2019	SISPRO

Tasa por 100.000 hbtes

Mortalidad según grandes grupos de causas OPS lista 6/67 2005 – 2019



Fuente: DANE

Semaforización de la mortalidad materno – infantil y niñez. 2019

Causa de muerte	Antioquia	Caracolí
Razón de mortalidad materna	34,20	0,00
Tasa de mortalidad neonatal	5,70	0,00
Tasa de mortalidad infantil	8,70	0,00
Tasa de mortalidad en la niñez	10,67	0,00
Tasa de mortalidad por IRA en menores de cinco años	10,30	0,00
Tasa de mortalidad por EDA en menores de cinco años	3,90	0,00
Tasa de mortalidad por desnutrición en menores de cinco años	2,20	0,00

Fuente: DANE

Distribución porcentual de las principales causas de morbilidad atendida, por ciclo de vida 2009-2020

Ciclo vital	Gran causa de morbilidad	Total													Δ pp 2020-2019	Tendencia
		2009	2010	2011	2012	2013	2014	2015	2016	2017	2018	2019	2020			
Primera infancia (0 - 5 años)	Condiciones transmisibles y nutricionales	35,98	25,71	26,09	31,53	35,13	35,26	32,11	28,12	33,98	30,57	25,19	20,59	-4,80		
	Condiciones perinatales	8,99	0,00	17,39	0,00	5,20	1,26	2,34	1,22	0,83	2,55	1,85	1,26	-0,99		
	Enfermedades no transmisibles	47,09	31,14	31,78	36,04	39,60	40,30	41,14	64,06	53,04	50,32	40,00	55,04	15,31		
	Lesiones	4,76	22,86	13,04	10,81	6,36	8,31	4,01	0,73	2,76	5,73	10,00	8,40	-1,40		
	Condiciones mal clasificadas	3,17	14,29	8,70	21,62	12,72	14,86	20,40	5,87	9,39	10,83	22,96	14,71	9,25		
Infancia (6 - 11 años)	Condiciones transmisibles y nutricionales	28,66	40,00	14,89	17,54	16,59	21,58	13,48	19,35	7,81	13,08	14,63	9,83	-4,80		
	Condiciones maternas	0,00	0,00	0,00	0,00	0,00	0,00	0,00	0,00	0,00	0,00	0,00	0,00	0,00		
	Enfermedades no transmisibles	52,87	48,00	46,81	64,91	61,14	62,11	63,37	68,71	47,95	46,73	50,00	41,04	3,86		
	Lesiones	8,28	10,00	12,77	10,53	7,42	19,47	8,99	2,58	10,96	11,50	16,12	19,65	13,53		
	Condiciones mal clasificadas	10,19	5,00	25,53	7,02	14,85	16,84	24,16	9,35	23,29	18,69	25,25	28,48	0,28		
Adolescencia (12 - 18 años)	Condiciones transmisibles y nutricionales	21,91	6,85	8,75	5,43	10,04	12,38	15,24	9,91	8,16	11,59	11,35	7,84	-3,61		
	Condiciones maternas	3,19	0,00	0,00	7,24	12,39	2,99	4,53	6,60	6,12	14,74	3,52	10,64	7,11		
	Enfermedades no transmisibles	53,59	69,25	61,25	66,52	48,93	49,56	65,32	61,39	46,94	33,16	39,92	53,50	13,53		
	Lesiones	7,97	10,96	7,50	7,24	6,62	11,70	9,57	11,32	9,39	10,00	9,20	6,72	-2,47		
	Condiciones mal clasificadas	13,35	12,33	22,50	13,57	22,01	23,27	14,74	20,28	19,39	20,53	38,01	11,29	14,72		
Juventud (14 - 26 años)	Condiciones transmisibles y nutricionales	10,58	14,29	4,48	6,80	9,67	7,07	6,32	10,67	5,46	7,93	12,50	7,52	-4,88		
	Condiciones maternas	25,72	16,48	9,70	17,01	8,53	6,60	17,79	20,00	6,83	11,59	7,08	5,49	-1,40		
	Enfermedades no transmisibles	38,42	42,25	48,51	48,30	53,34	55,58	64,85	40,00	47,10	49,09	45,14	57,72	12,33		
	Lesiones	14,18	7,69	16,42	14,63	10,38	10,56	11,03	8,00	21,16	19,45	13,89	10,16	-3,83		
	Condiciones mal clasificadas	10,10	14,29	20,90	13,27	18,07	19,79	20,00	11,33	19,45	11,95	11,39	9,11	-2,39		
Adultez (27 - 59 años)	Condiciones transmisibles y nutricionales	9,80	4,17	3,51	5,89	9,01	6,82	4,84	6,46	9,69	4,47	14,96	5,88	-9,28		
	Condiciones maternas	2,36	0,35	0,76	1,14	0,70	0,82	0,86	2,40	1,81	0,76	1,30	1,57	0,27		
	Enfermedades no transmisibles	73,89	77,43	79,42	76,94	70,97	73,42	73,11	72,69	64,95	70,67	63,94	68,14	4,21		
	Lesiones	5,37	11,46	7,93	6,72	7,88	5,68	7,38	6,09	10,44	10,36	5,36	10,01	4,64		
	Condiciones mal clasificadas	8,58	6,60	8,38	9,31	11,44	13,25	13,81	12,36	13,10	13,74	14,44	14,60	0,16		
Persona mayor (Mayores de 60 años)	Condiciones transmisibles y nutricionales	5,51	6,63	4,89	7,09	5,14	3,46	2,84	6,07	3,35	2,90	3,63	2,91	-0,72		
	Condiciones maternas	0,00	0,00	0,00	0,00	0,00	0,00	0,00	0,00	0,00	0,00	0,00	0,00	0,00		
	Enfermedades no transmisibles	86,76	78,92	83,40	79,81	80,96	83,00	84,65	79,39	83,54	81,66	82,42	81,96	-0,46		
	Lesiones	1,04	5,42	4,04	4,14	3,98	5,35	3,30	19,54	4,70	3,86	4,34	2,51	-1,83		
	Condiciones mal clasificadas	6,70	9,04	7,66	8,96	9,92	8,19	9,21	4,99	8,41	11,58	9,61	12,61	3,01		

Fuente: SISPRO - RIPS

Vacunación covid

MUNICIPIOS	TOTAL 1° DOSIS	TOTAL 2° DOSIS	Z_TOTAL DOSIS
	APLICADAS	APLICADAS	UNICA TOTAL
	TODAS ETAPAS2	TODAS ETAPAS	ETAPAS
Caracolí	3.157	2.253	735

Fuente: SSSA

Determinantes intermedios de la salud Seguridad alimentaria

Determinantes intermedios de la salud	Antioquia	Caracolí
Porcentaje de nacidos vivos con bajo peso al nacer (EEVV-DANE)	9,5	10,6

Fuente: DANE

Secretaria Seccional de Salud y Protección Social de Antioquia

Subsecretaria Planeación para la Atención en Salud

2022