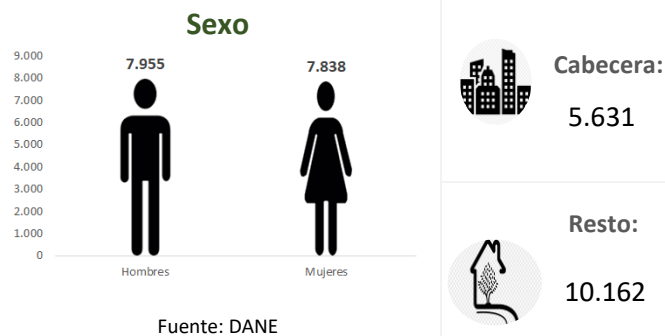


Temperatura media de la cabecera municipal °C	Altitud de la cabecera municipal M.S.N.M	Extensión (km2)	Densidad poblacional habitantes por km2	Número de veredas	Número de corregimientos
21	1300	396	39.9	64	4

Población 2021

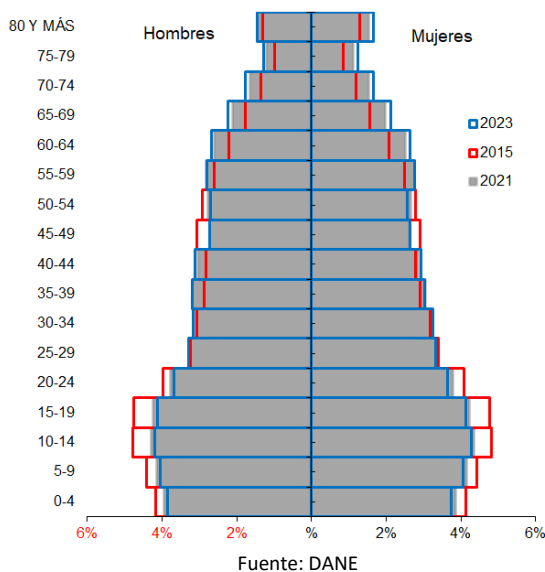


Población por ciclo vital 2015, 2021 y 2023

Ciclo vital	2015		2021		2023	
	Número absoluto	Frecuencia relativa	Número absoluto	Frecuencia relativa	Número absoluto	Frecuencia relativa
Primera infancia (0 a 5 años)	1575	10,0	1494	9,5	1495	9,2
Infancia (6 a 11 años)	1721	10,9	1594	10,1	1616	9,9
Adolescencia (12 a 18)	2136	13,6	1903	12,0	1918	11,8
Juventud (19 a 26)	1991	12,6	1886	11,9	1892	11,6
Adultez (27 a 59)	6020	38,2	6123	38,8	6313	38,8
Persona mayor (60 y más)	2301	14,6	2793	17,7	3053	18,7
<b>TOTAL</b>	<b>15744</b>	<b>100</b>	<b>15793</b>	<b>100</b>	<b>16287</b>	<b>100</b>

Fuente: DANE - proyecciones de población Censo 2018

Piramide poblacional 2015, 2021 y 2023

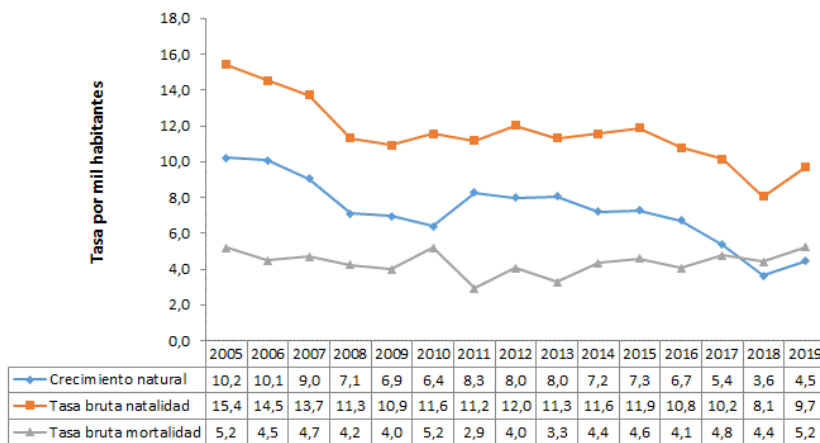


Indicadores de estructura demográfica 2015, 2021 y 2023

Índice Demográfico	Año		
	2015	2021	2023
Poblacion total	15.744	15.793	16.287
Poblacion Masculina	7.925	7.955	8.197
Poblacion femenina	7.819	7.838	8.090
Relación hombres:mujer	101,36	101,49	101
Razón niños:mujer	35	34	33
Índice de infancia	27	25	24
Índice de juventud	24	23	22
Índice de vejez	15	18	19
Índice de envejecimiento	55	71	77
Índice demografico de dependencia	59,00	59,57	60,37
Índice de dependencia infantil	42,57	39,52	38,82
Índice de dependencia mayores	16,43	20,06	21,54
Índice de Friz	153,79	139,63	135,04

Fuente: DANE

Tasas brutas de natalidad, mortalidad y tasa de crecimiento natural 2005 – 2019



Total defunciones (por residencia)  
año 2019  
81

Total nacimientos (por residencia)  
año 2019  
150

Tasa de fecundidad específica en mujeres 2019

Grupo edad	Antioquia	Cañasgordas
10 a 14 años	2,8	1,5
15 a 19 años	50,9	63,3

Tasa por 1.000 mujeres

Oferta Prestadores-Capacidad Instalada

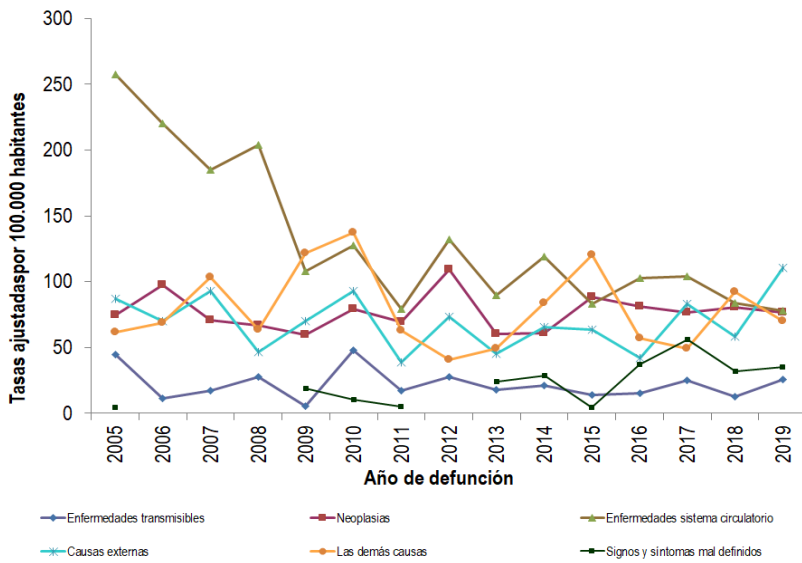


Salud mental

Evento	Antioquia	Cañasgordas	Año	Fuente
Intento de suicidio	66,2	45,0	2020	SIVIGILA
Suicidio	6,8	14,6	2019	SISPRO

Tasa por 100.000 hbtes

## Mortalidad según grandes grupos de causas OPS lista 6/67 2005 – 2019



Fuente: DANE

## Distribución porcentual de las principales causas de morbilidad atendida, por ciclo de vida 2009-2020

Ciclo vital	Gran causa de morbilidad	Total											Tendencia		
		2009	2010	2011	2012	2013	2014	2015	2016	2017	2018	2019		2020	
Primera infancia (0 - 5 años)	Condiciones transmisibles y nutricionales	56,88	43,03	44,55	44,75	37,46	39,86	36,26	40,04	37,41	35,89	33,65	30,50	-3,14	
	Condiciones perinatales	0,24	3,13	3,30	1,36	0,63	1,70	1,58	1,72	1,56	0,56	1,70	10,09	8,38	
	Enfermedades no transmisibles	26,56	30,75	23,43	29,77	37,38	33,20	27,58	36,40	40,70	35,17	36,80	33,35	-4,45	
	Lesiones	6,55	12,45	6,27	9,05	5,84	5,56	16,67	6,32	4,12	5,73	5,69	10,46	4,77	
	Condiciones mal clasificadas	9,76	10,63	22,44	15,08	18,69	14,68	24,02	5,52	6,20	22,65	22,17	16,61	-5,56	
Infancia (6 - 11 años)	Condiciones transmisibles y nutricionales	37,91	16,71	20,00	21,04	22,08	26,12	11,86	10,84	15,32	16,43	15,56	13,70	-1,86	
	Condiciones maternas	0,00	0,25	0,00	0,00	0,00	0,00	0,00	0,00	0,00	0,12	0,43	0,31		
	Enfermedades no transmisibles	44,84	47,79	50,00	50,30	45,95	44,44	60,00	55,17	51,49	51,26	47,47	56,96	3,49	
	Lesiones	6,79	20,64	17,37	10,45	11,11	12,94	19,77	8,23	8,23	10,88	12,69	8,04	-4,65	
	Condiciones mal clasificadas	10,46	14,62	12,63	17,71	20,96	16,50	18,37	5,76	24,96	21,42	24,16	20,87	-3,29	
Adolescencia (12 - 18 años)	Condiciones transmisibles y nutricionales	19,91	16,68	11,67	12,31	12,38	12,32	12,62	4,19	10,95	10,85	8,25	7,26	-1,98	
	Condiciones maternas	4,77	3,97	17,06	2,95	3,59	4,79	5,05	3,52	0,62	2,73	5,54	3,05	-2,49	
	Enfermedades no transmisibles	53,58	47,54	47,76	58,72	51,97	48,99	47,35	54,56	57,19	52,89	51,83	58,39	3,45	
	Lesiones	7,89	13,52	11,85	9,49	11,64	12,51	16,88	20,47	9,72	11,09	10,27	9,87	-1,40	
	Condiciones mal clasificadas	13,85	18,30	11,67	16,53	20,42	11,39	18,10	7,45	21,53	22,34	24,02	21,43	-2,58	
Juventud (14 - 26 años)	Condiciones transmisibles y nutricionales	7,21	10,11	6,12	10,85	10,91	11,39	7,20	9,98	9,99	9,56	8,28	12,51	2,33	
	Condiciones maternas	9,66	7,10	22,48	8,38	8,01	9,47	12,90	12,97	4,49	5,28	6,78	8,69	1,90	
	Enfermedades no transmisibles	52,82	55,99	48,38	55,85	52,75	51,37	49,37	48,13	59,28	54,45	52,81	45,52	-9,29	
	Lesiones	7,21	12,12	11,87	9,23	8,16	12,66	12,82	6,21	8,73	9,17	8,42	12,87	4,44	
	Condiciones mal clasificadas	13,30	14,67	11,15	15,70	20,16	15,11	17,72	12,72	17,51	21,54	23,71	22,42	1,29	
Adultez (27 - 59 años)	Condiciones transmisibles y nutricionales	12,02	7,21	6,53	8,31	8,14	7,51	8,49	4,76	7,64	7,75	7,27	14,84	7,57	
	Condiciones maternas	2,02	1,98	2,60	2,69	0,96	1,50	1,74	2,33	0,60	0,91	1,12	1,71	0,59	
	Enfermedades no transmisibles	68,95	64,87	68,28	68,03	69,34	70,28	67,74	71,82	71,38	68,38	66,76	61,41	-5,35	
	Lesiones	7,56	11,83	8,49	8,15	6,19	7,39	18,92	9,19	6,39	6,96	8,74	7,93	-0,81	
	Condiciones mal clasificadas	9,47	14,11	14,11	12,82	15,36	13,37	13,11	11,90	33,99	6,00	16,11	14,11	-2,00	
Persona mayor (Mayores de 60 años)	Condiciones transmisibles y nutricionales	12,06	7,37	3,79	4,82	5,54	6,15	2,84	4,48	6,68	5,75	6,02	3,85	-2,16	
	Condiciones maternas	0,00	0,00	0,00	0,00	0,00	0,00	0,00	0,00	0,00	0,00	0,02	0,00	-0,02	
	Enfermedades no transmisibles	71,26	70,11	72,40	80,38	79,68	78,01	80,29	80,08	76,94	77,56	78,01	79,20	1,18	
	Lesiones	6,54	11,23	5,53	4,92	4,67	5,12	5,24	4,94	4,20	4,05	4,45	5,03	0,57	
	Condiciones mal clasificadas	9,44	11,29	12,28	9,88	10,11	10,71	11,62	10,49	12,18	12,64	11,50	11,92	0,42	

Fuente: SISPRO - RIPS

## Vacunación covid

MUNICIPIOS	TOTAL 1º DOSIS	TOTAL 2º DOSIS	Z_TOTAL DOSIS
	APLICADAS	APLICADAS	UNICA TOTAL
	TODAS ETAPAS2	TODAS ETAPAS	ETAPAS
Cañasgordas	9.617	7.128	872

Fuente: SSSA

## Semaforización de la mortalidad materno – infantil y niñez. 2019

Causa de muerte	Antioquia	Cañasgordas
Razón de mortalidad materna	34,20	0,00
Tasa de mortalidad neonatal	5,70	0,00
Tasa de mortalidad infantil	8,70	6,67
Tasa de mortalidad en la niñez	10,67	13,33
Tasa de mortalidad por IRA en menores de cinco años	10,30	0,00
Tasa de mortalidad por EDA en menores de cinco años	3,90	0,00
Tasa de mortalidad por desnutrición en menores de cinco años	2,20	0,00

Fuente: DANE

## Determinantes intermedios de la salud Condiciones de vida

Determinantes intermediarios de la salud	Antioquia	Cañasgordas
Cobertura de servicios de electricidad (2018)	99,4	95,0
Cobertura de acueducto (2019)	89,8	71,7
Cobertura de alcantarillado (2019)	82,0	48,9
Índice de riesgo de la calidad del agua para consumo humano (IRCA 2019)	6,6	55,6
Porcentaje de hogares sin acceso a fuentes de agua mejorada (DNP-DANE 2018)	13,1	29,9
Porcentaje de hogares con inadecuada eliminación de excretas (DNP-DANE 2018)	14,3	35,3

Fuente: SISPRO - RIPS

## Determinantes intermedios de la salud Sistema sanitario

Determinantes intermediarios de la salud	Antioquia	Cañasgordas
Porcentaje de hogares con barreras de acceso a los servicios para cuidado de la primera infancia (DNP-DANE 2005,2018)	7,1	1,8
Porcentaje de hogares con barreras de acceso a los servicios de salud (DNP- DANE 2005, 2018)	3,7	4,1
Cobertura de afiliación al SGSSS (MSPS 2020)	98,4	87,5
Coberturas administrativas de vacunación con BCG para nacidos vivos (MSPS 2020)	73,1	21,8
Coberturas administrativas de vacunación con DPT 3 dosis en menores de 1 año (MSPS 2020)	69,0	73,8
Coberturas administrativas de vacunación con polio 3 dosis en menores de 1 año (MSPS 2020)	68,2	72,6
Coberturas administrativas de vacunación con triple viral dosis en menores de 1 año (MSPS 2020)	74,4	75,3
Porcentaje de nacidos vivos con cuatro o más consultas de control prenatal (EEVV-DANE) 2019	90,2	95,3
Cobertura de parto institucional (EEVV-DANE) 2019	99,3	99,3
Porcentaje de partos atendidos por personal calificado (EEVV-DANE) 2019	99,3	99,3

Fuente PAI – MSPS

## Determinantes intermedios de la salud Seguridad alimentaria

Determinantes intermediarios de la salud	Antioquia	Cañasgordas
Porcentaje de nacidos vivos con bajo peso al nacer (EEVV-DANE)	9,5	8,7

Fuente: DANE