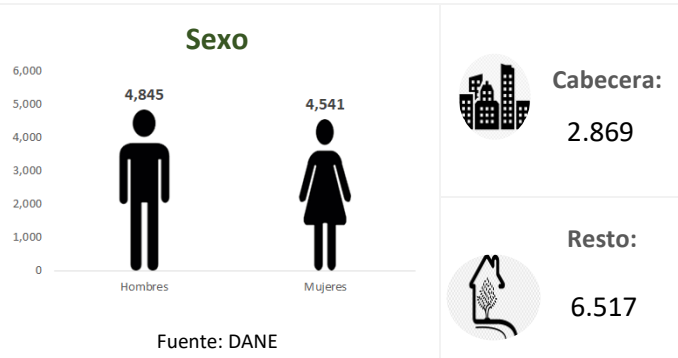


Temperatura media de la cabecera municipal °C	Altitud de la cabecera municipal M.S.N.M	Extensión (km <sup>2</sup> )	Densidad poblacional habitantes por km <sup>2</sup>	Número de veredas	Número de corregimientos
20	1700	206	45.6	46	0

Población 2021

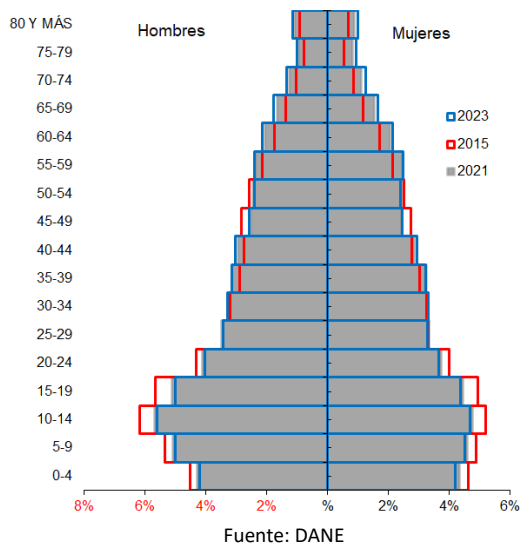


Población por ciclo vital 2015, 2021 y 2023

Ciclo vital	2015		2021		2023	
	Número absoluto	Frecuencia relativa	Número absoluto	Frecuencia relativa	Número absoluto	Frecuencia relativa
Primera infancia (0 a 5 años)	1028	11,1	984	10,5	985	10,2
Infancia (6 a 11 años)	1185	12,8	1128	12,0	1145	11,8
Adolescencia (12 a 18)	1438	15,5	1325	14,1	1340	13,8
Juventud (19 a 26)	1215	13,1	1167	12,4	1178	12,2
Adultez (27 a 59)	3404	36,7	3521	37,5	3639	37,6
Persona mayor (60 y más)	1003	10,8	1261	13,4	1393	14,4
<b>TOTAL</b>	<b>9273</b>	<b>100</b>	<b>9386</b>	<b>100</b>	<b>9680</b>	<b>100</b>

Fuente: DANE - proyecciones de población Censo 2018

Piramide poblacional 2015, 2021 y 2023

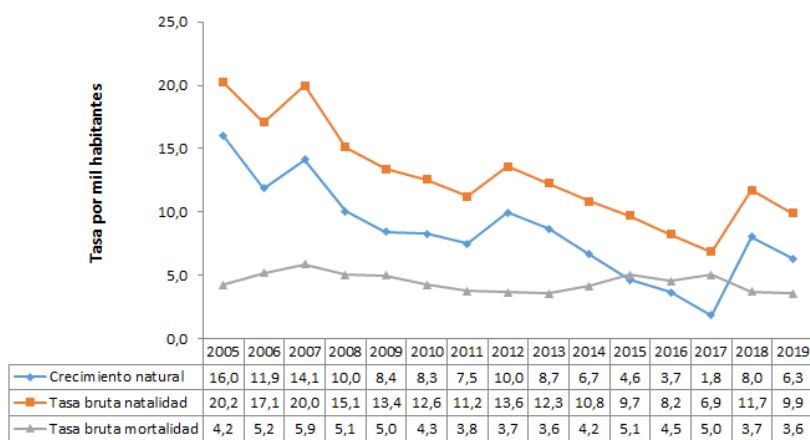


Indicadores de estructura demográfica 2015, 2021 y 2023

Índice Demográfico	Año		
	2015	2021	2023
Poblacion total	9.273	9.386	9.680
Poblacion Masculina	4.795	4.845	4.995
Poblacion femenina	4.478	4.541	4.685
Relación hombres:mujer	107,08	106,69	107
Razón niños:mujer	38	37	36
Índice de infancia	31	29	28
Índice de juventud	26	24	24
Índice de vejez	11	13	14
Índice de envejecimiento	35	47	51
Índice demografico de dependencia	61,52	61,58	62,06
Índice de dependencia infantil	49,63	46,53	45,69
Índice de dependencia mayores	11,90	15,05	16,37
Índice de Friz	176,43	161,90	156,97

Fuente: DANE

Tasas brutas de natalidad, mortalidad y tasa de crecimiento natural 2005 – 2019



Total defunciones (por residencia)

año 2019

33



Total nacimientos (por residencia)

año 2019

91



Tasa de fecundidad específica en mujeres 2019

Grupo edad	Antioquia	Campamento
10 a 14 años	2,8	2,2
15 a 19 años	50,9	54,4

Tasa por 1.000 mujeres



Oferta Prestadores-Capacidad Instalada

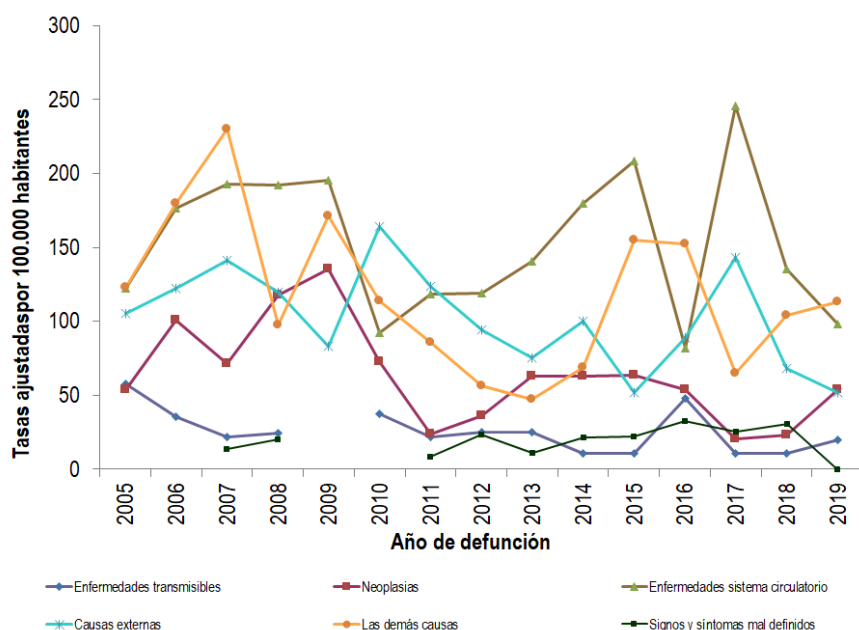


Salud mental

Evento	Antioquia	Campamento	Año	Fuente
Intento de suicidio	66,2	32,5	2020	SIVIGILA
Suicidio	6,8	9,4	2019	SISPRO

Tasa por 100.000 hbtes

## Mortalidad según grandes grupos de causas OPS lista 6/67 2005 – 2019



Fuente: DANE

## Semaforización de la mortalidad materno – infantil y niñez. 2019

Causa de muerte	Antioquia	Campamento
Razón de mortalidad materna	34,20	0,00
Tasa de mortalidad neonatal	5,70	10,99
Tasa de mortalidad infantil	8,70	10,99
Tasa de mortalidad en la niñez	10,67	10,99
Tasa de mortalidad por IRA en menores de cinco años	10,30	0,00
Tasa de mortalidad por EDA en menores de cinco años	3,90	0,00
Tasa de mortalidad por desnutrición en menores de cinco años	2,20	0,00

Fuente: DANE

## Distribución porcentual de las principales causas de morbilidad atendida, por ciclo de vida 2009-2020

Ciclo vital	Gran causa de morbilidad	Total													Tendencia
		2009	2010	2011	2012	2013	2014	2015	2016	2017	2018	2019	2020	Δ pp 2020-2019	
Primera infancia (0 - 5 años)	Condiciones transmisibles y nutricionales	46,77	50,52	18,75	60,29	49,20	56,25	45,13	34,06	30,28	39,74	25,79	6,72	19,07	
	Condiciones perinatales	3,23	2,32	0,00	3,64	1,84	12,05	2,28	5,07	3,96	6,12	0,72	57,42	5,70	
	Enfermedades no transmisibles	40,32	39,92	37,50	26,41	37,36	22,91	43,87	51,63	51,12	42,41	53,89	24,93	28,96	
	Lesiones	6,45	3,35	34,38	3,83	5,63	5,25	3,16	2,72	7,52	3,97	6,48	5,32	1,16	
	Condiciones mal clasificadas	3,23	4,90	9,38	5,83	5,98	3,55	5,56	6,52	7,11	7,76	13,11	5,60	7,51	
Infancia (6 - 11 años)	Condiciones transmisibles y nutricionales	31,03	40,22	24,14	29,32	30,86	31,39	29,47	21,46	20,09	17,30	12,75	10,45	2,30	
	Condiciones maternas	0,00	0,00	0,00	0,00	0,00	0,00	0,50	0,00	0,00	0,00	0,00	0,00	0,00	
	Enfermedades no transmisibles	55,17	47,83	41,38	54,14	52,10	47,74	41,31	54,79	59,49	59,97	56,67	51,49	16,17	
	Lesiones	13,79	3,26	20,69	8,27	8,64	11,65	8,31	10,50	8,64	12,63	11,27	20,90	6,62	
	Condiciones mal clasificadas	0,00	8,70	13,79	8,27	8,40	9,21	20,40	13,24	11,88	10,10	9,31	7,16	8,85	
Adolescencia (12 - 18 años)	Condiciones transmisibles y nutricionales	20,00	6,90	11,76	19,30	15,79	18,59	12,46	13,01	13,26	9,67	6,96	8,59	1,63	
	Condiciones maternas	12,00	9,83	3,92	6,24	2,26	5,46	4,77	2,28	2,85	4,96	5,06	2,45	2,61	
	Enfermedades no transmisibles	52,00	47,41	58,82	54,19	53,85	51,37	59,49	52,85	58,89	57,47	58,77	50,61	8,16	
	Lesiones	6,00	7,24	9,80	11,89	8,00	14,80	10,73	15,77	12,67	5,85	14,20	21,17	9,97	
	Condiciones mal clasificadas	10,00	8,62	15,69	8,38	20,10	9,78	12,57	16,10	12,33	12,06	5,01	7,18	2,17	
Juventud (14 - 26 años)	Condiciones transmisibles y nutricionales	13,89	10,99	7,41	8,56	4,72	13,46	8,85	8,33	8,72	9,29	7,59	6,65	0,94	
	Condiciones maternas	12,04	14,54	12,96	16,03	11,77	10,56	9,19	5,88	3,31	9,49	18,70	9,31	0,62	
	Enfermedades no transmisibles	53,70	62,41	58,33	61,97	45,49	56,49	60,39	61,27	61,58	57,53	56,82	53,66	3,16	
	Lesiones	15,74	6,38	12,04	5,85	10,32	11,85	10,44	12,75	14,61	10,48	14,44	13,30	1,14	
	Condiciones mal clasificadas	4,63	5,67	9,26	7,58	27,69	7,66	11,12	11,76	11,78	12,81	12,45	17,07	1,62	
Persona mayor (Mayores de 60 años)	Condiciones transmisibles y nutricionales	3,57	8,86	1,54	8,18	11,24	7,10	3,15	8,83	4,64	3,47	3,14	3,11	0,04	
	Condiciones maternas	0,00	0,00	0,77	0,00	0,00	0,00	0,05	0,00	0,00	0,00	0,00	0,00	0,00	
	Enfermedades no transmisibles	86,31	77,22	93,08	78,79	75,73	84,70	86,34	81,53	84,76	86,84	85,86	85,92	0,04	
	Lesiones	4,17	7,09	0,00	6,56	5,64	2,88	3,95	2,69	4,07	3,78	4,28	3,38	0,90	
	Condiciones mal clasificadas	5,95	6,84	4,62	6,48	7,39	5,33	6,51	6,96	6,53	5,90	6,61	7,59	0,97	

Fuente: SISPRO - RIPS

## Vacunación covid

MUNICIPIOS	TOTAL 1º DOSIS APLICADAS	TOTAL 2º DOSIS APLICADAS	Z_TOTAL DOSIS UNICA TOTAL
	TODAS ETAPAS2	TODAS ETAPAS4	ETAPAS
Campamento	4,104	2,327	1,575

Fuente: SSSA

## Determinantes intermedios de la salud Condiciones de vida

Determinantes intermedios de la salud	Antioquia	Campamento
Cobertura de servicios de electricidad (2018)	99.4	99.6
Cobertura de acueducto (2019)	89.8	31.4
Cobertura de alcantarillado (2019)	82.0	21.8
Índice de riesgo de la calidad del agua para consumo humano (IRCA 2019)	6.6	36.4
Porcentaje de hogares sin acceso a fuentes de agua mejorada (DNP-DANE 2018)	13.1	42.7
Porcentaje de hogares con inadecuada eliminación de excretas (DNP-DANE 2018)	14.3	58.7

Fuente: SISPRO - RIPS

## Determinantes intermedios de la salud Sistema sanitario

Determinantes intermedios de la salud	Antioquia	Campamento
Porcentaje de hogares con barreras de acceso a los servicios para cuidado de la primera infancia (DNP-DANE 2005,2018)	7.1	1.7
Porcentaje de hogares con barreras de acceso a los servicios de salud (DNP-DANE 2005, 2018)	3.7	3.4
Cobertura de afiliación al SGSSS (MSPS 2020)	98.4	74.7
Coberturas administrativas de vacunación con BCG para nacidos vivos (MSPS 2020)	73.1	22.6
Coberturas administrativas de vacunación con DPT 3 dosis en menores de 1 año (MSPS 2020)	69.0	50.6
Coberturas administrativas de vacunación con polio 3 dosis en menores de 1 año (MSPS 2020)	68.2	50.0
Coberturas administrativas de vacunación con triple viral dosis en menores de 1 año (MSPS 2020)	74.4	57.0
Porcentaje de nacidos vivos con cuatro o más consultas de control prenatal (EEVV-DANE) 2019	90.2	92.3
Cobertura de parto institucional (EEVV-DANE) 2019	99.3	100.0
Porcentaje de partos atendidos por personal calificado (EEVV-DANE) 2019	99.3	100.0

Fuente PAI – MSPS

## Determinantes intermedios de la salud Seguridad alimentaria

Determinantes intermedios de la salud	Antioquia	Campamento
Porcentaje de nacidos vivos con bajo peso al nacer (EEVV-DANE)	9.5	7.7

Fuente: DANE