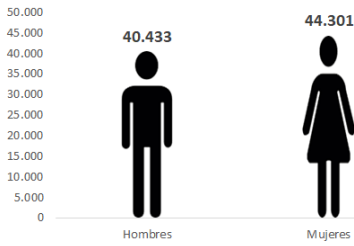


Temperatura media de la cabecera municipal °C	Altitud de la cabecera municipal M.S.N.M	Extensión (km2)	Densidad poblacional habitantes por km2	Número de veredas	Número de corregimientos
19	1750	152	557.5	20	0

Población 2021

Sexo



Fuente: DANE



Cabecera:
68.895



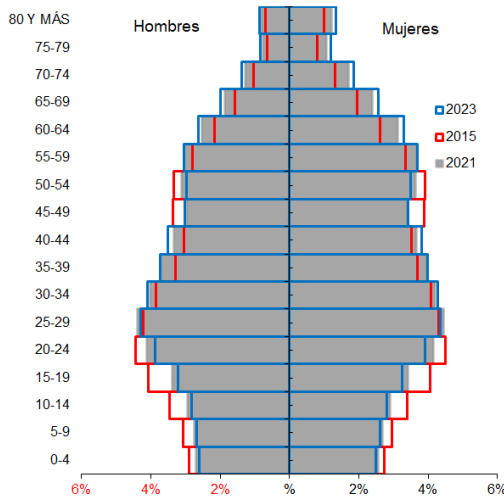
Resto:
15.839

Población por ciclo vital 2015, 2021 y 2023

Ciclo vital	2015		2021		2023	
	Número absoluto	Frecuencia relativa	Número absoluto	Frecuencia relativa	Número absoluto	Frecuencia relativa
Primera infancia (0 a 5 años)	5129	6,8	5375	6,3	5369	6,1
Infancia (6 a 11 años)	5652	7,5	5631	6,6	5641	6,5
Adolescencia (12 a 18)	8045	10,6	7559	8,9	7448	8,5
Juventud (19 a 26)	10710	14,2	11255	13,3	11033	12,6
Adultez (27 a 59)	35652	47,1	40703	48,0	42217	48,3
Persona mayor (60 y más)	10434	13,8	14211	16,8	15677	17,9
TOTAL	75622	100	84734	100	87385	100

Fuente: DANE - proyecciones de población Censo 2018

Piramide poblacional 2015, 2021 y 2023



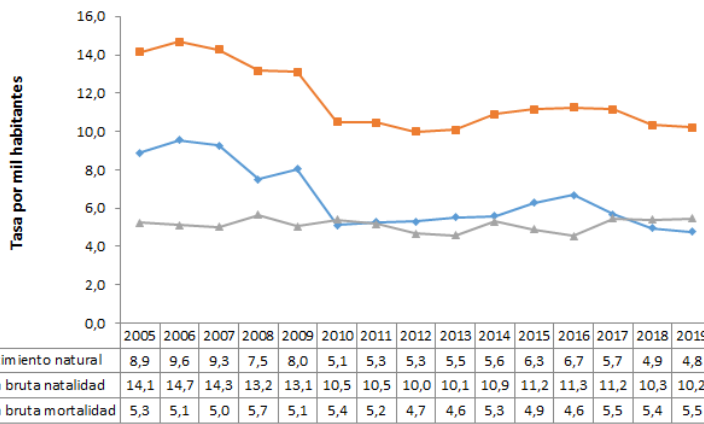
Fuente: DANE

Indicadores de estructura demográfica 2015, 2021 y 2023

Índice Demográfico	Año		
	2015	2021	2023
Poblacion total	75.622	84.734	87.385
Poblacion Masculina	36.244	40.433	41.579
Poblacion femenina	39.378	44.301	45.806
Relación hombres:mujer	92,04	91,27	91
Razón niños:mujer	20	19	19
Índice de infancia	18	17	16
Índice de juventud	26	24	23
Índice de vejez	14	17	18
Índice de envejecimiento	75	101	112
Índice demografico de dependencia	37,93	38,30	39,03
Índice de dependencia infantil	25,50	22,93	22,31
Índice de dependencia mayores	12,43	15,37	16,71
Índice de Friz	92,62	79,93	75,31

Fuente: DANE

Tasas brutas de natalidad, mortalidad y tasa de crecimiento natural 2005 – 2019



Fuente: DANE

Total defunciones (por residencia) año 2019

446



Total nacimientos (por residencia) año 2019

835



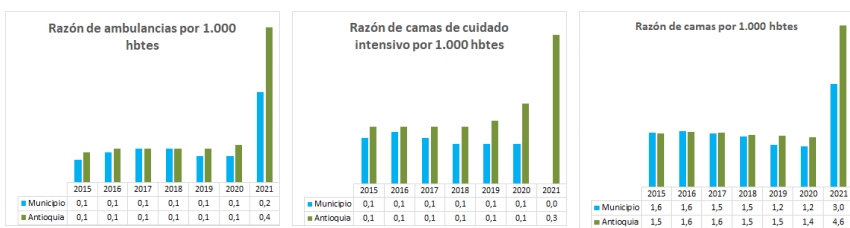
Tasa de fecundidad específica en mujeres 2019

Grupo edad	Antioquia	Caldas
10 a 14 años	2,8	3,2
15 a 19 años	50,9	46,8

Tasa por 1.000 mujeres



Oferta Prestadores-Capacidad Instalada



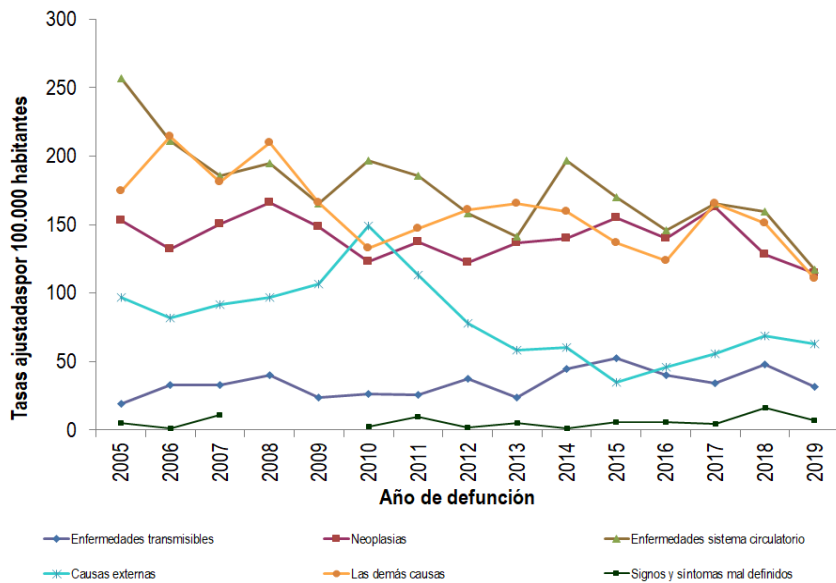
Fuente: SISPRO

Salud mental

Evento	Antioquia	Caldas	Año	Fuente
Intento de suicidio	66,2	22,8	2020	SIVIGILA
Suicidio	6,8	4,0	2019	SISPRO

Tasa por 100.000 hbtes

Mortalidad según grandes grupos de causas OPS lista 6/67 2005 – 2019



Fuente: DANE

Semaforización de la mortalidad materno – infantil y niñez. 2019

Causa de muerte	Antioquia	Caldas
Razón de mortalidad materna	34,20	119,76
Tasa de mortalidad neonatal	5,70	9,58
Tasa de mortalidad infantil	8,70	11,98
Tasa de mortalidad en la niñez	10,67	11,98
Tasa de mortalidad por IRA en menores de cinco años	10,30	0,00
Tasa de mortalidad por EDA en menores de cinco años	3,90	0,00
Tasa de mortalidad por desnutrición en menores de cinco años	2,20	0,00

Fuente: DANE

Distribución porcentual de las principales causas de morbilidad atendida, por ciclo de vida 2009-2020

Ciclo vital	Gran causa de morbilidad	Total											Tendencia		
		2009	2010	2011	2012	2013	2014	2015	2016	2017	2018	2019		2020	Δ pp 2020-2019
Primera infancia (0 - 5 años)	Condiciones transmisibles y nutricionales	37,22	42,71	45,19	43,29	40,93	41,71	41,62	43,12	42,49	40,26	37,71	22,71	-15,90	
	Condiciones perinatales	1,53	2,26	2,22	2,63	2,19	2,51	2,62	2,28	2,33	2,47	3,43	7,27	3,85	
	Enfermedades no transmisibles	27,31	31,16	32,66	35,20	35,59	38,59	40,04	41,53	39,94	40,62	42,63	49,88	7,26	
	Lesiones	3,52	5,21	4,90	4,62	4,57	4,96	3,94	3,45	3,78	4,53	4,42	6,67	2,25	
	Condiciones mal clasificadas	30,41	8,66	15,02	14,27	15,73	12,24	11,78	9,62	11,46	12,11	11,81	13,49	1,68	
Infancia (6 - 11 años)	Condiciones transmisibles y nutricionales	23,76	23,88	23,61	21,77	19,83	22,49	23,02	23,90	22,81	22,36	19,81	14,20	-5,61	
	Condiciones maternas	0,02	0,11	0,08	0,02	0,09	0,08	0,10	0,01	0,02	0,05	0,06	0,04	-0,02	
	Enfermedades no transmisibles	39,81	44,69	43,42	46,98	49,88	55,73	55,56	55,66	55,97	56,15	57,75	59,56	1,81	
	Lesiones	5,63	6,28	5,92	5,75	5,37	5,75	5,86	5,16	5,80	6,13	7,16	9,80	2,64	
	Condiciones mal clasificadas	30,78	25,04	25,98	25,48	24,84	15,94	15,67	14,37	15,41	15,32	15,21	16,39	1,18	
Adolescencia (12 - 18 años)	Condiciones transmisibles y nutricionales	15,97	14,48	16,02	14,99	12,93	15,06	13,09	14,77	13,03	12,38	10,84	6,64	-4,19	
	Condiciones maternas	4,00	5,00	1,92	2,61	2,36	2,27	2,03	1,43	1,51	1,30	1,70	2,39	0,69	
	Enfermedades no transmisibles	45,13	49,82	49,46	51,05	57,01	61,21	64,21	63,35	62,87	64,32	62,36	63,15	0,79	
	Lesiones	7,53	7,07	6,75	7,46	6,77	6,69	6,64	7,38	8,42	8,69	10,39	11,95	1,56	
	Condiciones mal clasificadas	27,37	33,63	25,85	23,90	20,93	14,76	14,04	13,08	14,06	13,30	14,52	15,87	1,35	
Juventud (14 - 26 años)	Condiciones transmisibles y nutricionales	15,68	20,41	21,30	19,70	18,16	20,05	19,14	21,25	19,35	19,26	17,74	13,24	-4,50	
	Condiciones maternas	6,72	4,17	3,84	4,50	4,45	4,42	3,41	3,22	3,03	2,81	2,79	5,76	2,97	
	Enfermedades no transmisibles	44,16	49,86	49,11	49,75	51,65	55,47	57,78	56,87	58,39	59,84	60,96	59,03	-1,93	
	Lesiones	5,32	6,03	5,56	6,07	5,88	7,52	6,97	8,50	7,65	7,18	7,29	8,21	0,93	
	Condiciones mal clasificadas	28,11	9,53	20,19	20,97	19,86	12,55	12,70	10,16	11,59	11,11	11,22	13,77	2,55	
Adultez (27 - 59 años)	Condiciones transmisibles y nutricionales	9,58	11,92	12,38	11,67	11,61	12,79	12,45	13,41	12,29	11,27	10,32	7,10	-3,22	
	Condiciones maternas	0,98	0,84	0,75	0,80	0,80	0,79	0,66	0,65	0,49	0,57	0,57	1,10	0,53	
	Enfermedades no transmisibles	57,35	66,25	65,84	66,41	67,17	70,51	71,32	71,15	72,30	74,01	74,46	75,64	1,18	
	Lesiones	3,87	4,53	4,37	4,59	4,67	5,66	5,15	5,70	5,33	5,07	4,80	5,53	0,73	
	Condiciones mal clasificadas	28,22	16,46	16,56	16,53	15,75	10,25	10,42	9,08	9,59	9,07	9,85	10,63	0,78	
Persona mayor (Mayores de 60 años)	Condiciones transmisibles y nutricionales	4,54	5,52	6,14	6,25	6,17	8,21	6,03	6,04	5,53	5,24	4,78	3,57	-1,21	
	Condiciones maternas	0,00	0,00	0,00	0,00	0,00	0,00	0,00	0,00	0,00	0,00	0,00	0,00	0,00	
	Enfermedades no transmisibles	68,01	78,44	78,83	80,05	79,82	80,28	81,78	82,55	82,84	84,26	84,14	84,11	-0,03	
	Lesiones	2,29	3,73	3,42	3,59	3,65	4,08	3,44	4,11	3,61	3,53	3,02	3,51	0,49	
	Condiciones mal clasificadas	25,15	12,30	11,61	10,11	10,36	7,43	8,75	7,32	8,01	6,97	8,06	8,81	0,75	

Fuente: SISPRO - RIPS

Vacunación covid

MUNICIPIOS	TOTAL 1º DOSIS APLICADAS TODAS ETAPAS2	TOTAL 2º DOSIS APLICADAS TODAS ETAPAS	Z_TOTAL DOSIS UNICA TOTAL ETAPAS
Caldas	66.065	49.273	8.265

Fuente: SSSA

Determinantes intermedios de la salud Condiciones de vida

Determinantes intermediarios de la salud	Antioquia	Caldas
Cobertura de servicios de electricidad (2018)	99,4	100,0
Cobertura de acueducto (2019)	89,8	51,6
Cobertura de alcantarillado (2019)	82,0	49,4
Índice de riesgo de la calidad del agua para consumo humano (IRCA 2019)	6,6	7,8
Porcentaje de hogares sin acceso a fuentes de agua mejorada (DNP-DANE 2018)	13,1	5,0
Porcentaje de hogares con inadecuada eliminación de excretas (DNP-DANE 2018)	14,3	10,1

Fuente: SISPRO - RIPS

Determinantes intermedios de la salud Sistema sanitario

Determinantes intermediarios de la salud	Antioquia	Caldas
Porcentaje de hogares con barreras de acceso a los servicios para cuidado de la primera infancia (DNP-DANE 2005,2018)	7,1	1,5
Porcentaje de hogares con barreras de acceso a los servicios de salud (DNP- DANE 2005, 2018)	3,7	4,5
Cobertura de afiliación al SGSSS (MSPS 2020)	98,4	100,0
Coberturas administrativas de vacunación con BCG para nacidos vivos (MSPS 2020)	73,1	121,6
Coberturas administrativas de vacunación con DPT 3 dosis en menores de 1 año (MSPS 2020)	69,0	86,1
Coberturas administrativas de vacunación con polio 3 dosis en menores de 1 año (MSPS 2020)	68,2	86,8
Coberturas administrativas de vacunación con triple viral dosis en menores de 1 año (MSPS 2020)	74,4	85,1
Porcentaje de nacidos vivos con cuatro o más consultas de control prenatal (EEVV-DANE) 2019	90,2	94,9
Cobertura de parto institucional (EEVV-DANE) 2019	99,3	100,0
Porcentaje de partos atendidos por personal calificado (EEVV-DANE) 2019	99,3	100,0

Fuente PAI – MSPS

Determinantes intermedios de la salud Seguridad alimentaria

Determinantes intermediarios de la salud	Antioquia	Caldas
Porcentaje de nacidos vivos con bajo peso al nacer (EEVV-DANE)	9,5	11,0

Fuente: DANE

Secretaria Seccional de Salud y Protección Social de Antioquia

Subsecretaría Planeación para la Atención en Salud

2022