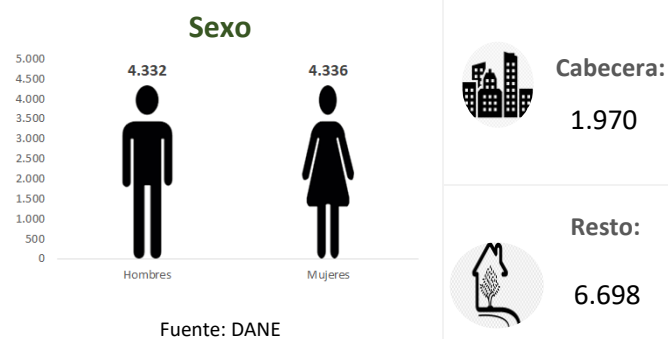


Temperatura media de la cabecera municipal °C	Altitud de la cabecera municipal M.S.N.M	Extensión (km ²)	Densidad poblacional habitantes por km ²	Número de veredas	Número de corregimientos
19	1800	224	38.7	22	0

Población 2021

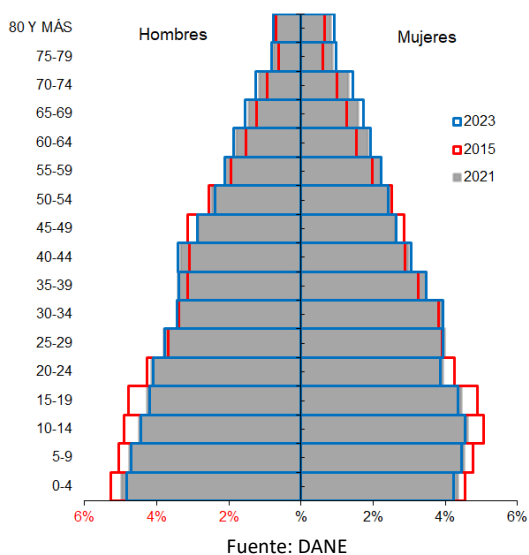


Población por ciclo vital 2015, 2021 y 2023

Ciclo vital	2015		2021		2023	
	Número absoluto	Frecuencia relativa	Número absoluto	Frecuencia relativa	Número absoluto	Frecuencia relativa
Primera infancia (0 a 5 años)	960	11,8	971	11,2	974	10,9
Infancia (6 a 11 años)	967	11,8	964	11,1	978	10,9
Adolescencia (12 a 18)	1127	13,8	1081	12,5	1098	12,3
Juventud (19 a 26)	1103	13,5	1117	12,9	1131	12,7
Adultez (27 a 59)	3188	39,0	3464	40,0	3577	40,0
Persona mayor (60 y más)	823	10,1	1071	12,4	1182	13,2
TOTAL	8168	100	8668	100	8940	100

Fuente: DANE - proyecciones de población Censo 2018

Piramide poblacional 2015, 2021 y 2023

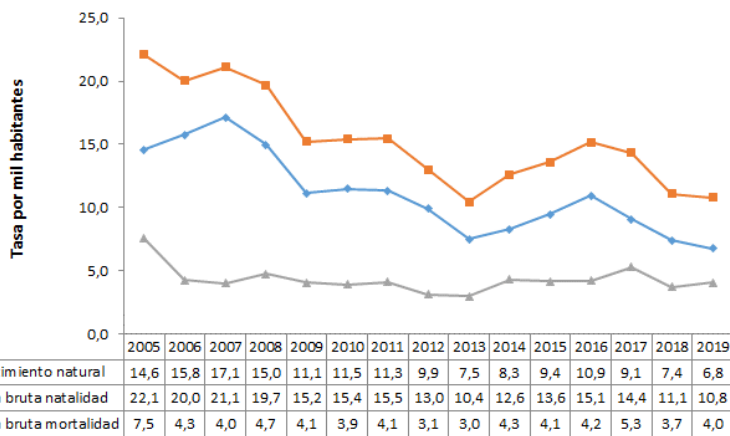


Indicadores de estructura demográfica 2015, 2021 y 2023

Índice Demográfico	Año		
	2015	2021	2023
Poblacion total	8.168	8.668	8.940
Poblacion Masculina	4.101	4.332	4.459
Poblacion femenina	4.067	4.336	4.481
Relación hombres:mujer	100,84	99,91	100
Razón niños:mujer	38	37	36
Índice de infancia	30	28	27
Índice de juventud	26	25	24
Índice de vejez	10	12	13
Índice de envejecimiento	34	45	49
Índice demográfico de dependencia	57,68	57,40	57,78
Índice de dependencia infantil	46,64	43,69	42,91
Índice de dependencia mayores	11,04	13,71	14,88
Índice de Friz	153,54	140,39	136,36

Fuente: DANE

Tasas brutas de natalidad, mortalidad y tasa de crecimiento natural 2005 - 2019



Fuente: DANE

Total defunciones (por residencia) año 2019

34



Total nacimientos (por residencia) año 2019

91



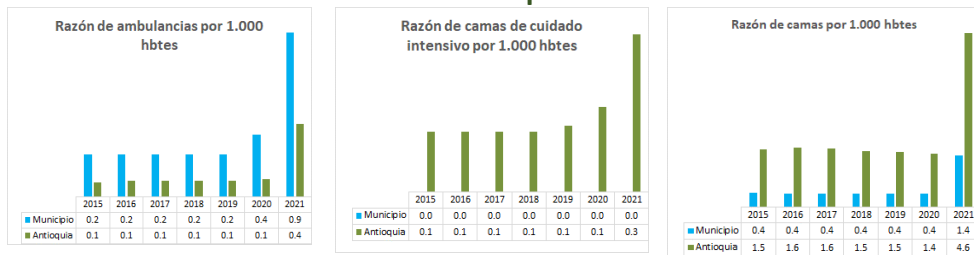
Tasa de fecundidad específica en mujeres 2019

Grupo edad	Antioquia	Caicedo
10 a 14 años	2,8	0,0
15 a 19 años	50,9	62,2

Tasa por 1.000 mujeres



Oferta Prestadores-Capacidad Instalada

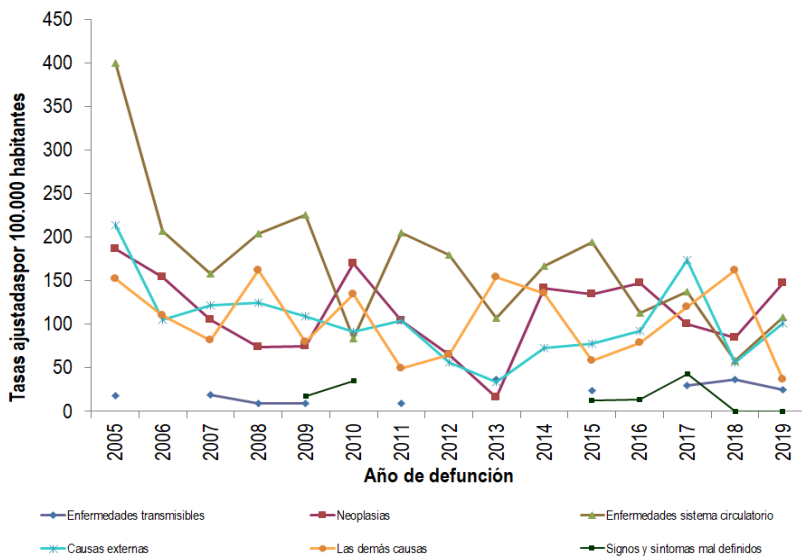


Salud mental

Evento	Antioquia	Caicedo	Año	Fuente
Intento de suicidio	66,2	35,1	2020	SIVIGILA
Suicidio	6,8	12,6	2019	SISPRO

Tasa por 100.000 hbtes

Mortalidad según grandes grupos de causas OPS lista 6/67 2005 – 2019



Fuente: DANE

Semaforización de la mortalidad materno – infantil y niñez. 2019

Causa de muerte	Antioquia	Caicedo
Razón de mortalidad materna	34,20	0,00
Tasa de mortalidad neonatal	5,70	0,00
Tasa de mortalidad infantil	8,70	0,00
Tasa de mortalidad en la niñez	10,67	0,00
Tasa de mortalidad por IRA en menores de cinco años	10,30	0,00
Tasa de mortalidad por EDA en menores de cinco años	3,90	0,00
Tasa de mortalidad por desnutrición en menores de cinco años	2,20	0,00

Fuente: DANE

Distribución porcentual de las principales causas de morbilidad atendida, por ciclo de vida 2009-2020

Ciclo vital	Gran causa de morbilidad	Total													Tendencia
		2009	2010	2011	2012	2013	2014	2015	2016	2017	2018	2019	2020		
Primera infancia (0 - 5 años)	Condiciones transmisibles y nutricionales	33,63	60,64	39,51	30,50	41,96	37,09	30,86	32,45	37,61	25,13	31,76	19,13	-12,63	
	Condiciones perinatales	9,73	3,76	13,40	8,49	1,44	5,34	8,31	8,51	2,84	1,37	0,97	29,51	26,65	
	Enfermedades no transmisibles	38,94	25,47	36,08	44,34	35,42	36,41	43,32	42,55	43,77	48,48	46,73	30,05	-10,68	
	Lesiones	14,16	2,92	8,25	4,72	4,44	4,91	4,91	5,32	4,32	7,26	10,42	9,29	-1,14	
	Condiciones mal clasificadas	3,54	7,31	8,76	11,95	16,73	13,25	12,59	11,17	11,47	7,77	16,12	12,02	-4,10	
Infancia (6 - 11 años)	Condiciones transmisibles y nutricionales	13,33	32,72	16,50	10,98	20,96	21,45	16,09	4,32	16,11	10,88	10,95	4,47	-6,48	
	Condiciones maternas	0,00	0,00	0,00	0,00	0,00	0,00	0,00	0,00	0,00	0,00	0,00	0,00	0,00	
	Enfermedades no transmisibles	60,00	39,51	36,89	64,74	54,29	64,98	68,99	62,69	64,66	60,03	60,06	68,72	7,66	
	Lesiones	20,00	8,02	25,21	9,25	13,37	10,16	10,57	20,86	12,46	12,15	12,43	16,20	-3,78	
	Condiciones mal clasificadas	6,67	9,75	20,39	15,03	11,38	13,71	14,94	12,23	6,87	6,95	16,57	10,61	-5,95	
Adolescencia (12 - 18 años)	Condiciones transmisibles y nutricionales	2,67	8,82	9,78	7,24	13,87	12,02	8,21	3,02	10,00	5,31	5,67	6,72	1,04	
	Condiciones maternas	21,33	8,28	10,87	12,81	6,00	5,12	12,11	8,56	8,25	3,95	2,27	1,49	-0,78	
	Enfermedades no transmisibles	48,00	34,95	35,33	58,77	48,26	56,04	49,26	62,72	47,62	54,66	57,45	61,19	-3,75	
	Lesiones	29,00	21,51	39,70	11,98	10,62	8,08	12,21	8,14	12,86	13,96	17,09	15,92	-1,17	
	Condiciones mal clasificadas	0,00	6,45	10,33	9,19	24,25	18,73	18,21	7,56	11,27	22,21	7,52	14,68	-2,84	
Juventud (14 - 26 años)	Condiciones transmisibles y nutricionales	3,66	15,64	6,23	5,83	8,52	11,41	6,03	7,47	6,47	6,02	6,43	4,13	-2,29	
	Condiciones maternas	44,50	14,44	21,50	15,02	5,31	10,29	8,77	15,66	11,65	10,76	10,73	8,18	7,45	
	Enfermedades no transmisibles	35,60	50,18	49,50	51,77	60,20	55,47	61,08	49,16	55,16	56,06	51,51	42,15	-9,36	
	Lesiones	5,76	6,02	18,38	13,78	7,48	6,58	7,91	14,22	9,70	7,94	12,32	18,84	-5,52	
	Condiciones mal clasificadas	10,47	13,72	13,40	13,60	18,49	16,25	16,21	13,49	17,02	19,22	19,01	16,69	-2,32	
Adultez (27 - 59 años)	Condiciones transmisibles y nutricionales	4,57	6,43	5,26	2,78	8,00	5,88	4,58	3,79	4,83	4,35	3,57	4,04	0,46	
	Condiciones maternas	7,31	2,29	5,67	3,39	1,03	1,73	1,53	2,55	1,74	1,05	1,83	2,36	0,52	
	Enfermedades no transmisibles	68,49	75,40	66,11	79,44	73,55	73,48	74,38	76,00	72,35	72,37	73,90	68,14	-5,75	
	Lesiones	7,35	6,47	11,62	8,95	5,48	5,78	8,10	8,46	7,45	7,90	8,13	13,52	-5,39	
	Condiciones mal clasificadas	2,28	9,41	11,34	7,44	11,94	13,13	11,46	9,19	13,63	14,33	12,57	11,95	-0,62	
Persona mayor (Mayores de 60 años)	Condiciones transmisibles y nutricionales	0,67	4,42	1,55	2,62	4,74	4,74	3,67	1,61	3,62	2,21	3,22	4,08	0,86	
	Condiciones maternas	0,00	0,00	0,22	0,00	0,00	0,00	0,05	0,00	0,00	0,00	0,33	0,00	-0,33	
	Enfermedades no transmisibles	83,22	83,76	87,17	90,48	85,64	82,18	83,31	87,50	82,19	84,01	82,68	85,78	-3,09	
	Lesiones	12,75	2,90	5,09	3,27	2,83	4,46	4,63	3,90	4,90	3,81	4,83	3,38	-1,45	
	Condiciones mal clasificadas	3,36	8,92	5,97	3,65	6,79	8,68	8,35	7,00	9,30	9,07	8,93	6,76	-2,17	

Fuente: SISPRO - RIPS

Determinantes intermedios de la salud Condiciones de vida

Determinantes intermediarios de la salud	Antioquia	Caicedo
Cobertura de servicios de electricidad (2018)	99,4	98,0
Cobertura de acueducto (2019)	89,8	66,8
Cobertura de alcantarillado (2019)	82,0	22,9
Índice de riesgo de la calidad del agua para consumo humano (IRCA 2019)	6,6	63,5
Porcentaje de hogares sin acceso a fuentes de agua mejorada (DNP-DANE 2018)	13,1	23,9
Porcentaje de hogares con inadecuada eliminación de excretas (DNP-DANE 2018)	14,3	53,1

Fuente: SISPRO - RIPS

Determinantes intermedios de la salud Sistema sanitario

Determinantes intermedios de la salud	Antioquia	Caicedo
Porcentaje de hogares con barreras de acceso a los servicios para cuidado de la primera infancia (DNP-DANE 2005,2018)	7,1	1,3
Porcentaje de hogares con barreras de acceso a los servicios de salud (DNP-DANE 2005, 2018)	3,7	14,6
Cobertura de afiliación al SGSSS (MSPS 2020)	98,4	86,8
Coberturas administrativas de vacunación con BCG para nacidos vivos (MSPS 2020)	73,1	16,0
Coberturas administrativas de vacunación con DPT 3 dosis en menores de 1 año (MSPS 2020)	69,0	70,6
Coberturas administrativas de vacunación con polio 3 dosis en menores de 1 año (MSPS 2020)	68,2	70,6
Coberturas administrativas de vacunación con triple viral dosis en menores de 1 año (MSPS 2020)	74,4	68,1
Porcentaje de nacidos vivos con cuatro o más consultas de control prenatal (EEVV-DANE) 2019	90,2	93,4
Cobertura de parto institucional (EEVV-DANE) 2019	99,3	96,7
Porcentaje de partos atendidos por personal calificado (EEVV-DANE) 2019	99,3	98,9

Fuente PAI - MSPS

Vacunación covid

MUNICIPIOS	TOTAL 1º DOSIS	TOTAL 2º DOSIS	Z_TOTAL DOSIS
	APLICADAS	APLICADAS	UNICA TOTAL
Caicedo	5.099	3.558	1.761

Fuente: SSSA

Determinantes intermedios de la salud Seguridad alimentaria

Determinantes intermediarios de la salud	Antioquia	Caicedo
Porcentaje de nacidos vivos con bajo peso al nacer (EEVV-DANE)	9,5	9,9

Fuente: DANE