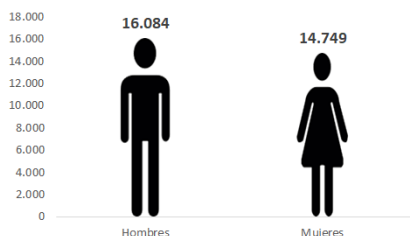


Temperatura media de la cabecera municipal °C	Altitud de la cabecera municipal M.S.N.M	Extensión (km2)	Densidad poblacional habitantes por km2	Número de veredas	Número de corregimientos
28	100	1996	15.4	48	5

Población 2021

Sexo



Fuente: DANE



Cabecera:
6.513



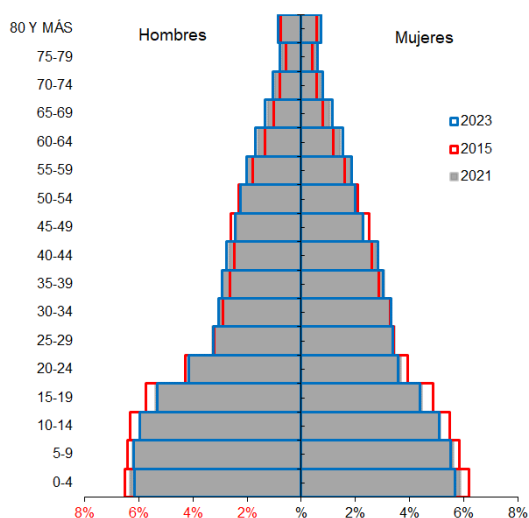
Resto:
24.320

Población por ciclo vital 2015, 2021 y 2023

Ciclo vital	2015		2021		2023	
	Número absoluto	Frecuencia relativa	Número absoluto	Frecuencia relativa	Número absoluto	Frecuencia relativa
Primera infancia (0 a 5 años)	4237	15,2	4510	14,6	4519	14,2
Infancia (6 a 11 años)	4057	14,6	4313	14,0	4414	13,9
Adolescencia (12 a 18)	4367	15,7	4490	14,6	4599	14,5
Juventud (19 a 26)	3602	13,0	3830	12,4	3893	12,2
Adultez (27 a 59)	9312	33,5	10660	34,6	11030	34,7
Persona mayor (60 y más)	2236	8,0	3030	9,8	3343	10,5
TOTAL	27811	100	30833	100	31798	100

Fuente: DANE - proyecciones de población Censo 2018

Piramide poblacional 2015, 2021 y 2023



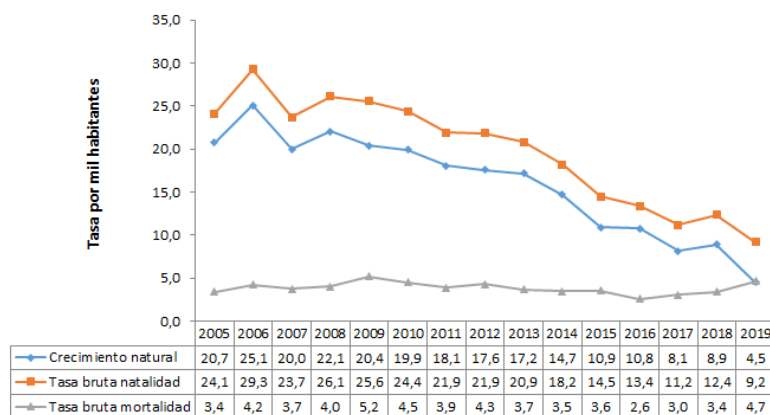
Fuente: DANE

Indicadores de estructura demográfica 2015, 2021 y 2023

Índice Demográfico	Año		
	2015	2021	2023
Poblacion total	27.811	30.833	31.798
Poblacion Masculina	14.392	16.084	16.629
Poblacion femenina	13.419	14.749	15.169
Relación hombres:mujer	107,25	109,05	110
Razón niños:mujer	54	53	52
Índice de infancia	37	35	35
Índice de juventud	25	24	24
Índice de vejez	8	10	11
Índice de envejecimiento	22	28	30
Índice demografico de dependencia	73,46	72,20	72,23
Índice de dependencia infantil	63,90	60,57	59,65
Índice de dependencia mayores	9,56	11,63	12,58
Índice de Friz	217,14	200,80	195,74

Fuente: DANE

Tasas brutas de natalidad, mortalidad y tasa de crecimiento natural 2005 – 2019



Fuente: DANE

Total defunciones (por residencia) año 2019

139



Total nacimientos (por residencia) año 2019

273



Tasa de fecundidad específica en mujeres 2019

Grupo edad	Antioquia	Cáceres
10 a 14 años	2,8	3,3
15 a 19 años	50,9	56,3

Tasa por 1.000 mujeres



Oferta Prestadores-Capacidad Instalada



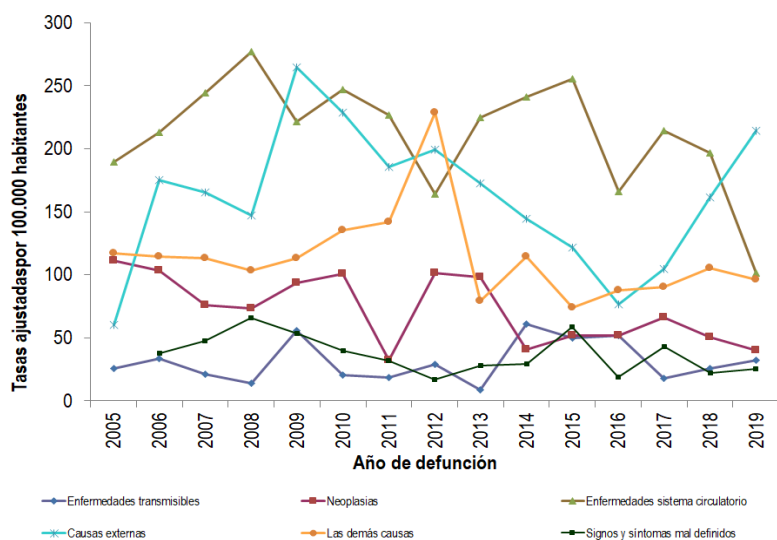
Fuente: SISPRO

Salud mental

Evento	Antioquia	Cáceres	Año	Fuente
Intento de suicidio	66,2	19,8	2020	SIVIGILA
Suicidio	6,8	0,0	2019	SISPRO

Tasa por 100.000 hbtes

Mortalidad según grandes grupos de causas OPS lista 6/67 2005 – 2019



Fuente: DANE

Semaforización de la mortalidad materno – infantil y niñez. 2019

Causa de muerte	Antioquia	Cáceres
Razón de mortalidad materna	34,20	0,00
Tasa de mortalidad neonatal	5,70	25,64
Tasa de mortalidad infantil	8,70	32,97
Tasa de mortalidad en la niñez	10,67	36,63
Tasa de mortalidad por IRA en menores de cinco años	10,30	26,79
Tasa de mortalidad por EDA en menores de cinco años	3,90	0,00
Tasa de mortalidad por desnutrición en menores de cinco años	2,20	0,00

Fuente: DANE

Distribución porcentual de las principales causas de morbilidad atendida, por ciclo de vida 2009-2020

Ciclo vital	Gran causa de morbilidad	Total													Tendencia
		2009	2010	2011	2012	2013	2014	2015	2016	2017	2018	2019	2020	Δ pp 2020-2019	
Primera infancia (0 - 5años)	Condiciones transmisibles y nutricionales	69,02	65,68	51,86	50,47	30,34	35,14	41,15	37,96	27,27	38,16	34,25	26,72	-7,54	
	Condiciones perinatales	2,86	9,69	1,33	5,01	0,98	0,64	0,62	0,32	0,48	2,07	7,94	17,49	6,55	
	Enfermedades no transmisibles	14,14	25,52	25,16	23,09	37,47	32,77	40,52	7,54	6,27	38,40	33,15	33,32	-1,18	
	Lesiones	6,57	6,61	6,07	5,77	6,27	7,22	5,04	5,58	6,22	6,90	6,60	10,67	4,07	
Infancia (6 - 11 años)	Condiciones mal clasificadas	7,41	18,50	14,79	15,66	24,94	24,23	12,66	38,60	49,76	17,47	18,06	10,80	-4,26	
	Condiciones transmisibles y nutricionales	35,58	28,43	29,77	27,84	20,85	8,60	27,27	24,97	17,09	19,10	18,29	14,38	-4,91	
	Condiciones maternas	0,00	0,00	0,00	0,00	0,00	0,05	0,00	0,00	0,00	0,10	0,49	0,29	-1,20	
	Enfermedades no transmisibles	33,65	30,39	42,77	43,82	40,40	44,40	48,77	40,35	46,52	49,90	45,43	48,89	-3,46	
Adolescencia (12 - 18 años)	Lesiones	8,65	7,65	3,42	6,24	8,33	6,71	4,98	5,42	10,13	9,90	11,26	16,82	5,56	
	Condiciones mal clasificadas	22,12	23,53	14,05	25,09	30,62	30,24	20,98	29,26	26,27	24,00	24,53	19,63	-4,91	
	Condiciones transmisibles y nutricionales	16,93	8,03	17,55	20,97	8,06	9,34	17,82	15,48	10,70	13,00	10,50	10,25	-1,25	
	Condiciones maternas	4,70	32,48	7,22	10,69	8,27	4,78	3,86	1,01	6,06	3,57	6,42	12,44	6,87	
Juventud (14 - 26 años)	Enfermedades no transmisibles	63,45	65,40	63,54	63,72	62,24	41,02	46,49	42,76	41,71	45,28	47,07	43,00	-4,07	
	Lesiones	6,01	9,12	9,11	7,66	7,45	6,92	5,29	4,08	8,56	4,47	9,12	14,12	6,70	
	Condiciones mal clasificadas	8,91	14,96	9,58	24,06	43,98	37,94	26,74	36,67	32,98	33,68	26,90	20,19	-6,71	
	Adultez (27 - 59 años)	Condiciones transmisibles y nutricionales	18,38	16,22	11,34	10,40	8,04	6,55	10,90	10,62	7,15	6,45	7,98	8,08	0,10
Condiciones maternas		2,67	1,38	6,43	2,88	3,64	8,80	6,61	3,91	5,58	4,67	12,79	21,90	9,12	
Enfermedades no transmisibles		37,45	38,86	47,46	45,10	26,40	48,61	58,51	44,27	40,49	51,73	45,33	38,89	-6,44	
Lesiones		2,74	9,58	7,59	6,83	8,79	4,37	3,39	6,24	17,17	10,31	9,20	9,29	0,09	
Persona mayor (Mayores de 60 años)	Condiciones mal clasificadas	19,75	5,97	7,18	33,79	41,13	31,67	20,60	34,95	29,61	26,83	24,70	20,83	-5,87	
	Condiciones transmisibles y nutricionales	13,55	8,39	9,42	8,09	4,40	5,18	7,81	8,73	3,50	6,54	7,96	10,33	2,37	
	Condiciones maternas	3,57	6,40	4,04	2,46	2,99	1,28	1,59	0,74	0,93	1,16	2,38	3,97	1,59	
	Enfermedades no transmisibles	64,21	66,20	65,30	65,57	60,40	61,16	67,10	61,84	62,55	66,55	65,16	61,16	-4,99	
Persona mayor (Mayores de 60 años)	Lesiones	5,67	7,11	5,04	4,08	4,72	3,46	4,23	5,26	9,76	7,12	6,42	8,79	2,38	
	Condiciones mal clasificadas	12,39	2,09	5,59	9,80	27,48	28,93	19,27	23,72	23,21	18,64	18,08	15,72	-4,36	
	Condiciones transmisibles y nutricionales	13,11	3,86	7,17	5,44	6,19	6,49	8,07	10,23	5,08	5,99	6,74	8,11	1,37	
	Condiciones maternas	0,00	0,30	0,00	0,00	0,00	0,00	0,03	0,00	0,00	0,00	0,03	0,00	-1,03	
Persona mayor (Mayores de 60 años)	Enfermedades no transmisibles	59,84	79,23	77,72	81,41	74,33	70,39	72,09	64,32	74,30	74,17	75,35	74,65	-1,72	
	Lesiones	4,75	9,50	3,13	2,80	2,99	3,49	3,82	4,14	4,98	3,83	5,04	5,89	0,84	
	Condiciones mal clasificadas	12,30	7,12	11,98	10,56	6,51	9,62	15,47	21,31	15,64	16,01	12,84	11,38	-1,46	

Fuente: SISPRO - RIPS

Determinantes intermedios de la salud Condiciones de vida

Determinantes intermedios de la salud	Antioquia	Cáceres
Cobertura de servicios de electricidad (2018)	99,4	94,7
Cobertura de acueducto (2019)	89,8	33,5
Cobertura de alcantarillado (2019)	82,0	46,4
Índice de riesgo de la calidad del agua para consumo humano (IRCA 2019)	6,6	28,4
Porcentaje de hogares sin acceso a fuentes de agua mejorada (DNP-DANE 2018)	13,1	43,6
Porcentaje de hogares con inadecuada eliminación de excretas (DNP-DANE 2018)	14,3	35,9

Fuente: SISPRO - RIPS

Determinantes intermedios de la salud Sistema sanitario

Determinantes intermedios de la salud	Antioquia	Cáceres
Porcentaje de hogares con barreras de acceso a los servicios para cuidado de la primera infancia (DNP-DANE 2005,2018)	7,1	4,4
Porcentaje de hogares con barreras de acceso a los servicios de salud (DNP-DANE 2005, 2018)	3,7	9,7
Cobertura de afiliación al SGSSS (MSPS 2020)	98,4	82,4
Coberturas administrativas de vacunación con BCG para nacidos vivos (MSPS 2020)	73,1	10,3
Coberturas administrativas de vacunación con DPT 3 dosis en menores de 1 año (MSPS 2020)	69,0	41,7
Coberturas administrativas de vacunación con polio 3 dosis en menores de 1 año (MSPS 2020)	68,2	39,3
Coberturas administrativas de vacunación con triple viral dosis en menores de 1 año (MSPS 2020)	74,4	44,4
Porcentaje de nacidos vivos con cuatro o más consultas de control prenatal (EEVV-DANE) 2019	90,2	76,6
Cobertura de parto institucional (EEVV-DANE) 2019	99,3	98,5
Porcentaje de partos atendidos por personal calificado (EEVV-DANE) 2019	99,3	98,9

Fuente PAI – MSPS

Vacunación covid

MUNICIPIOS	TOTAL 1° DOSIS	TOTAL 2° DOSIS	Z_TOTAL DOSIS
	APLICADAS	APLICADAS	UNICA TOTAL
	TODAS ETAPAS2	TODAS ETAPAS	ETAPAS
Cáceres	12.743	7.635	2.925

Fuente: SSSA

Determinantes intermedios de la salud Seguridad alimentaria

Determinantes intermedios de la salud	Antioquia	Cáceres
Porcentaje de nacidos vivos con bajo peso al nacer (EEVV-DANE)	9,5	9,9

Fuente: DANE

Secretaria Seccional de Salud y Protección Social de Antioquia

Subsecretaría Planeación para la Atención en Salud

2022