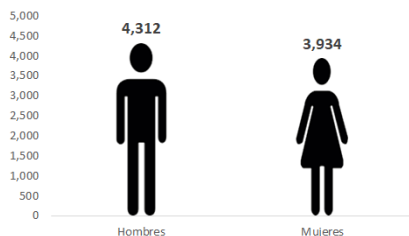


Temperatura media de la cabecera municipal °C	Altitud de la cabecera municipal M.S.N.M	Extensión (km ²)	Densidad poblacional habitantes por km ²	Número de veredas	Número de corregimientos
23	1200	406	20.3	35	2

Población 2021

Sexo



Fuente: DANE

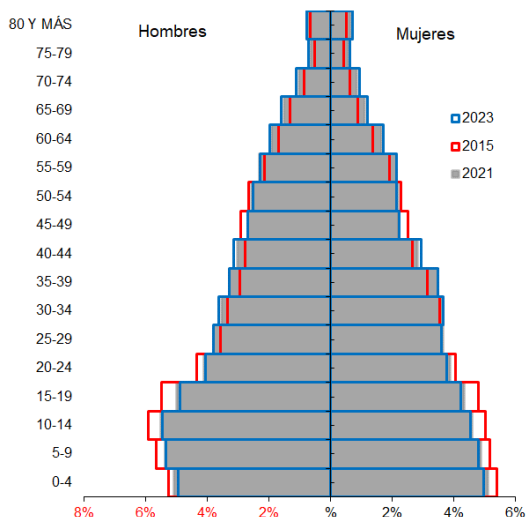
Cabecera:
2.952Resto:
5.294

Población por ciclo vital 2015, 2021 y 2023

Ciclo vital	2015		2021		2023	
	Número absoluto	Frecuencia relativa	Número absoluto	Frecuencia relativa	Número absoluto	Frecuencia relativa
Primera infancia (0 a 5 años)	1036	12,8	1008	12,2	1015	11,9
Infancia (6 a 11 años)	1055	13,0	1016	12,3	1036	12,2
Adolescencia (12 a 18)	1207	14,9	1121	13,6	1140	13,4
Juventud (19 a 26)	1076	13,3	1049	12,7	1059	12,5
Adultez (27 a 59)	2995	37,0	3167	38,4	3284	38,6
Persona mayor (60 y más)	719	8,9	885	10,7	970	11,4
TOTAL	8088	100	8246	100	8504	100

Fuente: DANE - proyecciones de población Censo 2018

Piramide poblacional 2015, 2021 y 2023



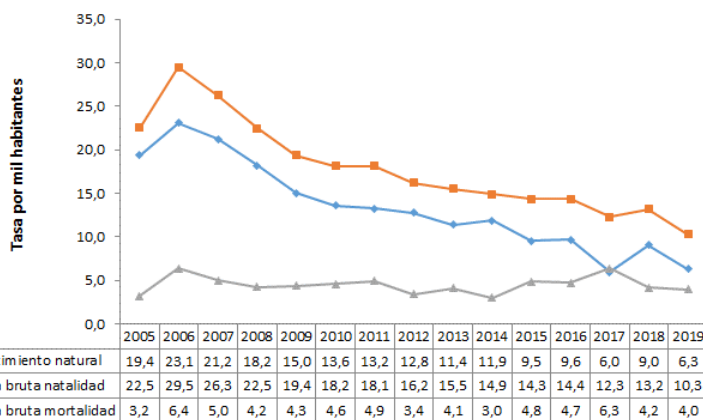
Fuente: DANE

Indicadores de estructura demográfica 2015, 2021 y 2023

Índice Demográfico	Año		
	2015	2021	2023
Poblacion total	8.088	8.246	8.504
Poblacion Masculina	4.218	4.312	4.454
Poblacion femenina	3.870	3.934	4.050
Relación hombres:mujer	108,99	109,61	110
Razón niños:mujer	44	42	42
Índice de infancia	32	31	30
Índice de juventud	26	25	24
Índice de vejez	9	11	11
Índice de envejecimiento	27	35	38
Índice demográfico de dependencia	61,95	60,55	60,70
Índice de dependencia infantil	52,52	49,05	48,32
Índice de dependencia mayores	9,43	11,51	12,38
Índice de Friz	179,15	161,62	156,53

Fuente: DANE

Tasas brutas de natalidad, mortalidad y tasa de crecimiento natural 2005 - 2019



Fuente: DANE

Total defunciones (por residencia) año 2019

32



Total nacimientos (por residencia) año 2019

83



Tasa de fecundidad específica en mujeres 2019

Grupo edad	Antioquia	Briceño
10 a 14 años	2,8	2,7
15 a 19 años	50,9	61,3

Tasa por 1.000 mujeres



Oferta Prestadores-Capacidad Instalada



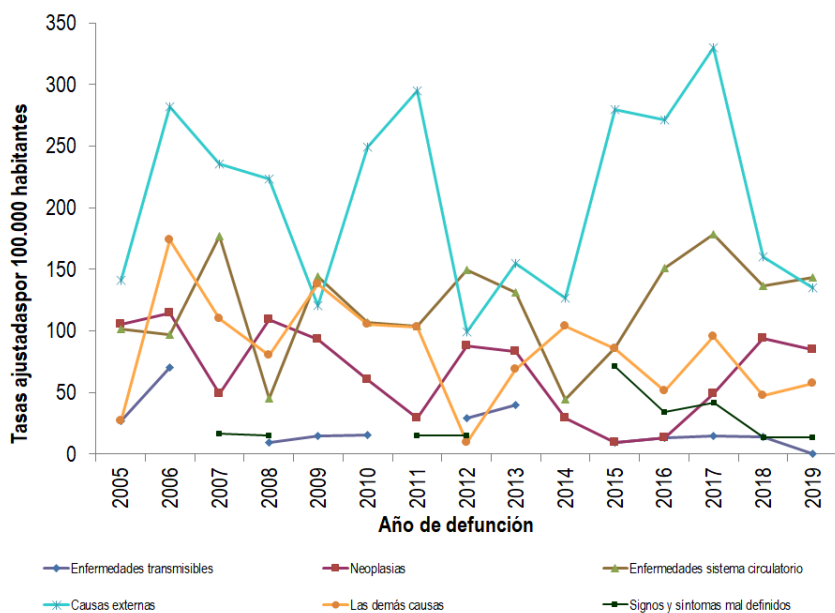
Fuente: SISPRO

Salud mental

Evento	Antioquia	Briceño	Año	Fuente
Intento de suicidio	66,2	73,9	2020	SIVIGILA
Suicidio	6,8	11,0	2019	SISPRO

Tasa por 100.000 hbtes

Mortalidad según grandes grupos de causas OPS lista 6/67 2005 – 2019



Fuente: DANE

Semaforización de la mortalidad materno – infantil y niñez. 2019

Causa de muerte	Antioquia	Briceño
Razón de mortalidad materna	34,20	0,00
Tasa de mortalidad neonatal	5,70	12,05
Tasa de mortalidad infantil	8,70	12,05
Tasa de mortalidad en la niñez	10,67	12,05
Tasa de mortalidad por IRA en menores de cinco años	10,30	0,00
Tasa de mortalidad por EDA en menores de cinco años	3,90	0,00
Tasa de mortalidad por desnutrición en menores de cinco años	2,20	0,00

Fuente: DANE

Distribución porcentual de las principales causas de morbilidad atendida, por ciclo de vida 2009-2020

Ciclo vital	Gran causa de morbilidad	Total													Tendencia
		2009	2010	2011	2012	2013	2014	2015	2016	2017	2018	2019	2020		
Primera infancia (0 - 5años)	Condiciones transmisibles y nutricionales	20,00	11,94	45,71	48,24	39,38	37,73	37,12	31,36	25,44	31,26	26,37	24,87	-1,50	
	Condiciones perinatales	16,67	11,79	3,25	2,52	4,38	1,73	0,34	0,00	1,51	0,00	3,27	3,93	10,37	
	Enfermedades no transmisibles	50,00	32,33	31,09	30,08	34,06	42,79	48,85	30,05	48,11	40,97	33,84	38,90	4,35	
	Lesiones	10,00	1,49	3,94	7,06	12,81	3,08	5,08	6,50	5,29	8,93	6,18	3,05	6,27	
	Condiciones mal clasificadas	3,33	10,45	16,01	12,10	9,38	14,67	16,61	29,10	19,65	8,83	30,34	9,35	-26,99	
Infancia (6 - 11 años)	Condiciones transmisibles y nutricionales	19,05	15,38	20,13	19,81	15,24	17,71	23,06	21,90	15,81	14,80	11,84	15,79	3,15	
	Condiciones maternas	0,00	0,00	0,32	0,00	0,00	0,00	0,67	0,00	0,00	0,00	0,14	0,00	-0,14	
	Enfermedades no transmisibles	61,90	46,15	61,12	54,31	62,83	63,98	42,79	39,71	38,49	46,34	38,52	43,54	7,32	
	Lesiones	9,52	3,08	6,71	14,69	8,18	7,24	8,43	7,85	11,63	11,66	9,70	2,01	12,32	
	Condiciones mal clasificadas	9,52	15,38	11,82	11,19	13,75	11,47	25,06	35,54	38,07	27,20	41,80	8,66	-23,14	
Adolescencia (12 - 18 años)	Condiciones transmisibles y nutricionales	0,00	4,76	23,64	14,13	8,09	13,94	8,55	11,11	7,62	8,03	5,85	5,54	-0,81	
	Condiciones maternas	8,70	47,62	6,02	9,46	5,76	3,72	4,35	1,76	8,75	2,55	15,37	7,01	1,44	
	Enfermedades no transmisibles	82,61	28,57	55,44	60,25	54,86	53,31	48,28	38,98	38,14	51,73	40,31	36,78	-3,54	
	Lesiones	8,70	9,05	4,73	12,41	14,39	14,63	7,65	11,46	9,08	11,22	11,56	33,58	22,32	
	Condiciones mal clasificadas	0,00	0,00	10,17	13,76	6,91	14,40	31,18	36,68	38,41	26,46	36,91	7,10	-15,82	
Juventud (14 - 26 años)	Condiciones transmisibles y nutricionales	25,00	6,59	7,58	10,08	7,53	10,68	7,36	7,11	6,97	7,05	5,81	10,19	4,38	
	Condiciones maternas	15,00	42,31	8,33	9,64	3,49	9,12	8,93	6,17	6,40	6,14	8,74	6,50	7,32	
	Enfermedades no transmisibles	45,00	27,47	63,51	57,61	53,98	56,22	56,94	48,59	50,78	54,02	49,13	44,66	-4,47	
	Lesiones	10,00	10,44	6,31	8,21	8,66	9,05	8,26	6,44	14,65	11,44	11,17	2,62	1,45	
	Condiciones mal clasificadas	5,00	11,19	14,27	14,46	6,34	14,92	18,51	31,68	21,19	21,36	25,16	16,02	-9,14	
Adultez (27 - 59 años)	Condiciones transmisibles y nutricionales	2,71	2,01	8,06	7,39	4,35	8,59	8,80	5,50	3,52	4,77	5,85	11,75	5,00	
	Condiciones maternas	1,81	3,47	2,56	4,49	3,03	1,99	2,04	1,58	0,55	0,90	1,76	3,15	1,39	
	Enfermedades no transmisibles	89,59	71,50	72,45	70,90	71,72	71,08	69,74	70,32	74,42	73,52	64,88	62,81	-2,27	
	Lesiones	2,71	8,76	4,62	5,80	5,91	6,01	6,16	4,40	7,55	5,18	9,12	9,89	0,77	
	Condiciones mal clasificadas	3,17	13,87	12,31	11,43	5,00	12,33	13,26	18,21	13,95	15,64	18,39	12,60	-3,79	
Persona mayor (Mayores de 60 años)	Condiciones transmisibles y nutricionales	10,40	0,00	5,75	5,26	4,18	5,43	7,76	4,60	3,62	3,41	3,15	2,75	-0,41	
	Condiciones maternas	0,00	0,00	0,00	0,00	0,00	0,00	0,00	0,00	0,00	0,00	0,04	0,19	0,15	
	Enfermedades no transmisibles	80,00	84,55	79,19	83,25	82,19	81,85	79,96	78,67	83,02	84,19	80,11	84,71	4,30	
	Lesiones	8,00	1,80	3,05	2,70	3,93	3,10	1,96	2,70	2,91	3,02	1,53	4,55	-0,78	
	Condiciones mal clasificadas	1,60	13,62	12,01	8,79	9,71	9,62	10,32	14,02	10,45	9,38	11,37	7,81	-3,66	

Fuente: SISPRO - RIPS

Vacunación covid

MUNICIPIOS	TOTAL 1° DOSIS	TOTAL 2° DOSIS	Z_TOTAL DOSIS
	APLICADAS TODAS ETAPAS2	APLICADAS TODAS ETAPAS	UNICA TOTAL ETAPAS
Briceño	2,890	2,178	3,098

Fuente: SSSA

Determinantes intermedios de la salud Condiciones de vida

Determinantes intermediarios de la salud	Antioquia	Briceño
Cobertura de servicios de electricidad (2018)	99.4	96.8
Cobertura de acueducto (2019)	89.8	100.0
Cobertura de alcantarillado (2019)	82.0	100.0
Índice de riesgo de la calidad del agua para consumo humano (IRCA 2019)	6.6	39.4
Porcentaje de hogares sin acceso a fuentes de agua mejorada (DNP-DANE 2018)	13.1	39.5
Porcentaje de hogares con inadecuada eliminación de excretas (DNP-DANE 2018)	14.3	37.0

Fuente: SISPRO - RIPS

Determinantes intermedios de la salud Sistema sanitario

Determinantes intermediarios de la salud	Antioquia	Briceño
Porcentaje de hogares con barreras de acceso a los servicios para cuidado de la primera infancia (DNP-DANE 2005,2018)	7.1	2.9
Porcentaje de hogares con barreras de acceso a los servicios de salud (DNP-DANE 2005, 2018)	3.7	9.2
Cobertura de afiliación al SGSSS (MSPS 2020)	98.4	82.8
Coberturas administrativas de vacunación con BCG para nacidos vivos (MSPS 2020)	73.1	22.6
Coberturas administrativas de vacunación con DPT 3 dosis en menores de 1 año (MSPS 2020)	69.0	51.2
Coberturas administrativas de vacunación con polio 3 dosis en menores de 1 año (MSPS 2020)	68.2	51.2
Coberturas administrativas de vacunación con triple viral dosis en menores de 1 año (MSPS 2020)	74.4	58.0
Porcentaje de nacidos vivos con cuatro o más consultas de control prenatal (EEVV-DANE) 2019	90.2	90.4
Cobertura de parto institucional (EEVV-DANE) 2019	99.3	94.0
Porcentaje de partos atendidos por personal calificado (EEVV-DANE) 2019	99.3	95.2

Fuente PAI – MSPS

Determinantes intermedios de la salud Seguridad alimentaria

Determinantes intermediarios de la salud	Antioquia	Briceño
Porcentaje de nacidos vivos con bajo peso al nacer (EEVV-DANE)	9.5	9.6

Fuente: DANE