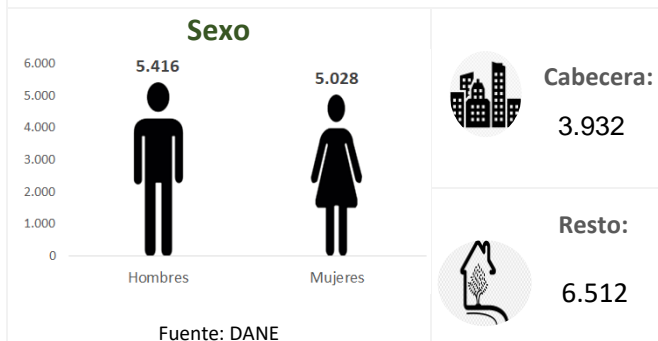


Temperatura media de la cabecera municipal °C	Altitud de la cabecera municipal M.S.N.M	Extensión (km <sup>2</sup> )	Densidad poblacional habitantes por km <sup>2</sup>	Número de veredas	Número de corregimientos
22	1550	170	61.4	19	0

Población 2021

Población por ciclo vital 2015, 2021 y 2023

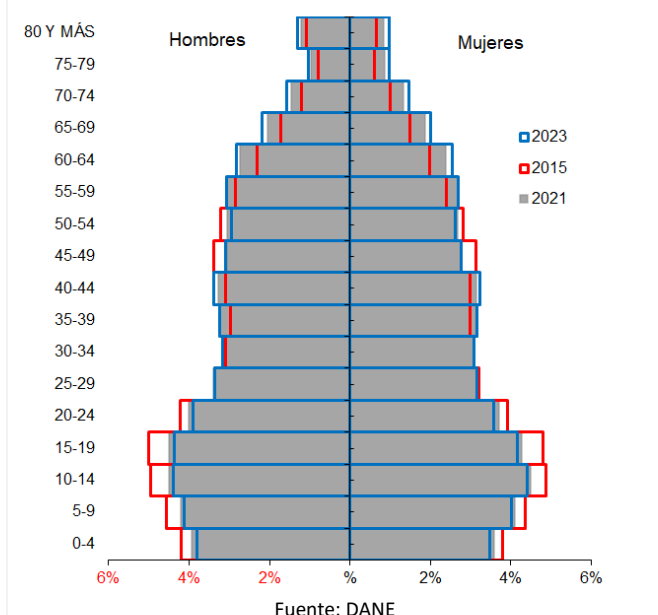


Ciclo vital	2015		2021		2023	
	Número absoluto	Frecuencia relativa	Número absoluto	Frecuencia relativa	Número absoluto	Frecuencia relativa
Primera infancia (0 a 5 años)	1021	9.7	952	9.1	952	8.8
Infancia (6 a 11 años)	1169	11.1	1073	10.3	1086	10.1
Adolescencia (12 a 18)	1467	13.9	1306	12.5	1314	12.2
Juventud (19 a 26)	1349	12.8	1271	12.2	1272	11.8
Adultez (27 a 59)	4193	39.7	4197	40.2	4328	40.2
Persona mayor (60 y más)	1350	12.8	1645	15.8	1818	16.9
<b>TOTAL</b>	<b>10549</b>	<b>100</b>	<b>10444</b>	<b>100</b>	<b>10770</b>	<b>100</b>

Fuente: DANE - proyecciones de población Censo 2018

Piramide poblacional 2015, 2021 y 2023

Indicadores de estructura demográfica 2015, 2021 y 2023

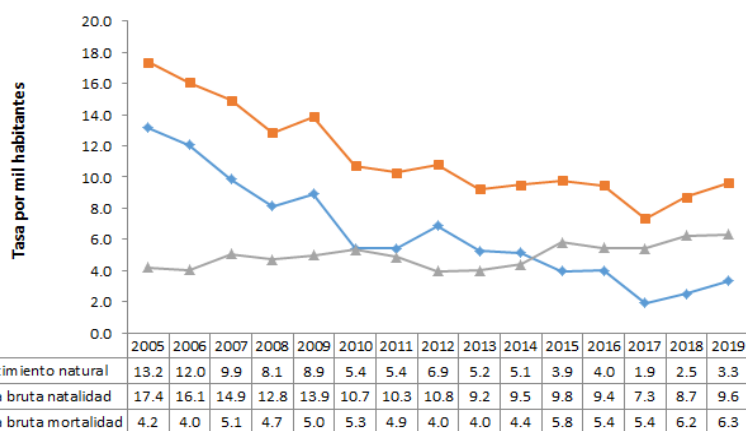


Índice Demográfico	Año		
	2015	2021	2023
Poblacion total	10.549	10.444	10.770
Poblacion Masculina	5.480	5.416	5.572
Poblacion femenina	5.069	5.028	5.198
Relación hombres:mujer	108.11	107.72	107
Razón niños:mujer	33	32	32
Índice de infancia	27	25	24
Índice de juventud	25	23	23
Índice de vejez	13	16	17
Índice de envejecimiento	48	63	70
Índice demografico de dependencia	54.43	54.93	55.66
Índice de dependencia infantil	41.28	38.47	37.72
Índice de dependencia mayores	13.15	16.47	17.94
Índice de Friz	148.00	135.24	130.58

Fuente: DANE

Tasas brutas de natalidad, mortalidad y tasa de crecimiento natural 2005 – 2019

Total defunciones (por residencia) año 2019



Fuente: DANE

65

Total nacimientos (por residencia) año 2019



99

Tasa de fecundidad específica en mujeres 2019

Grupo edad	Antioquia	Betania
10 a 14 años	2,8	4,3
15 a 19 años	50,9	57,1

Tasa por 1.000 mujeres



Oferta Prestadores-Capacidad Instalada

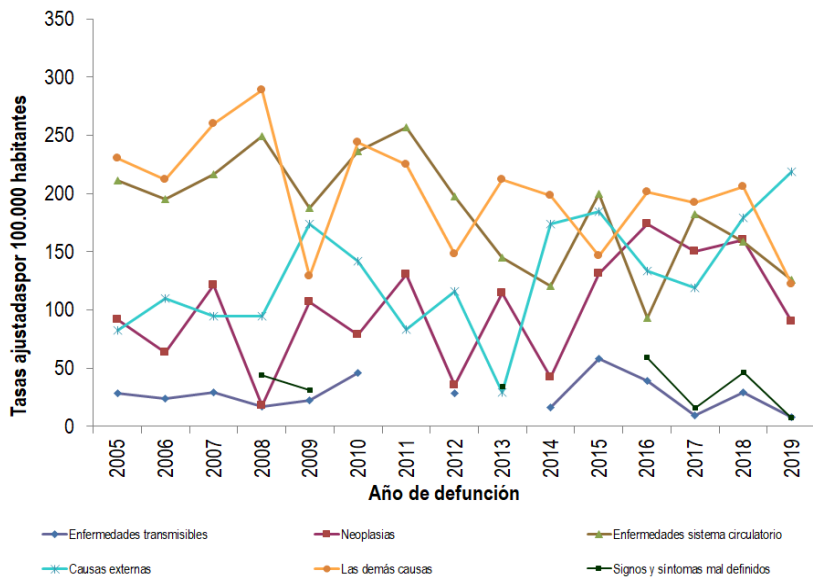
Salud mental



Evento	Antioquia	Betania	Año	Fuente
Intento de suicidio	66,2	68,1	2020	SIVIGILA
Suicidio	6,8	0,0	2019	SISPRO

Tasa por 100.000 hbtes

## Mortalidad según grandes grupos de causas OPS lista 6/67 2005 – 2019



Fuente: DANE

## Distribución porcentual de las principales causas de morbilidad atendida, por ciclo de vida 2009-2020

Ciclo vital	Gran causa de morbilidad	Total																			Tendencia
		2009	2010	2011	2012	2013	2014	2015	2016	2017	2018	2019	2020	Δ pp 2020-2019							
Primera infancia (0 - 5 años)	Condiciones transmisibles y nutricionales	47.23	44.73	41.30	43.08	32.83	31.52	30.45	30.64	31.20	32.44	23.42	17.03	6.39							
	Condiciones perinatales	1.10	1.12	1.09	4.31	2.92	2.00	1.27	1.96	1.83	1.91	3.72	3.62	0.10							
	Enfermedades no transmisibles	30.29	29.31	41.67	29.02	37.47	49.69	48.36	32.11	38.63	37.21	39.73	41.67	1.94							
	Lesiones	5.12	4.97	3.26	7.03	5.72	6.14	7.36	10.05	6.51	8.97	9.89	6.30	1.31							
Infancia (6 - 11 años)	Condiciones mal clasificadas	16.27	19.88	12.68	6.55	21.06	19.66	20.55	25.25	21.83	19.47	23.25	21.38	1.87							
	Condiciones transmisibles y nutricionales	26.35	25.80	27.07	16.73	18.59	15.17	12.76	17.03	11.76	14.22	12.53	9.60	2.94							
	Condiciones maternas	0.00	0.00	0.00	0.00	0.00	0.00	0.00	0.00	0.00	0.00	0.13	0.51	0.37							
	Enfermedades no transmisibles	48.01	42.83	49.72	54.29	54.73	56.85	50.56	43.03	53.95	53.38	51.73	51.01	0.72							
Adolescencia (12 - 18 años)	Lesiones	10.23	10.79	9.94	14.29	11.36	11.64	14.67	15.17	12.17	9.13	11.47	2.73	1.25							
	Condiciones mal clasificadas	18.41	20.57	13.26	14.69	15.32	16.54	22.01	24.77	22.72	18.26	24.13	16.16	7.97							
	Condiciones transmisibles y nutricionales	14.35	18.05	14.97	8.90	8.39	6.58	3.80	10.31	7.81	6.05	4.88	2.34	2.54							
	Condiciones maternas	3.46	5.74	16.21	6.75	9.15	4.66	6.53	5.70	3.05	3.49	7.23	8.77	1.54							
Juventud (14 - 26 años)	Enfermedades no transmisibles	48.39	44.14	51.98	56.54	48.95	55.45	50.10	47.35	48.55	51.51	50.63	58.48	3.85							
	Lesiones	13.00	12.20	5.82	4.84	12.02	9.17	13.70	13.30	14.13	7.91	10.62	10.92	0.30							
	Condiciones mal clasificadas	19.80	19.86	11.02	12.96	11.49	24.15	25.87	23.34	26.47	11.05	26.64	19.49	7.14							
	Condiciones transmisibles y nutricionales	9.61	11.87	9.38	7.52	8.76	8.73	6.76	9.76	6.06	6.61	6.50	5.06	1.44							
Adultez (27 - 59 años)	Condiciones maternas	11.55	7.62	9.17	8.55	10.22	11.35	11.67	7.35	7.48	5.39	11.55	10.88	0.67							
	Enfermedades no transmisibles	52.51	53.14	52.50	51.50	52.54	50.99	48.94	44.28	52.06	54.11	46.84	44.94	1.91							
	Lesiones	9.92	5.49	6.67	9.27	8.25	10.29	12.34	12.70	9.81	5.67	1.99	7.78	1.9							
	Condiciones mal clasificadas	16.31	11.88	12.29	13.16	20.24	18.64	23.28	25.92	24.58	18.22	23.11	21.34	1.77							
Persona mayor (Mayores de 60 años)	Condiciones transmisibles y nutricionales	9.19	8.57	6.39	5.87	5.06	5.14	4.73	6.23	3.67	4.72	3.63	2.86	0.76							
	Condiciones maternas	1.61	1.92	1.64	2.66	2.34	1.06	1.01	0.84	1.72	1.38	1.53	2.47	0.93							
	Enfermedades no transmisibles	70.44	69.37	73.26	72.61	70.43	70.33	71.10	67.40	73.95	72.38	69.88	69.89	0.01							
	Lesiones	6.48	6.17	6.87	7.37	8.03	8.11	8.09	7.25	6.88	7.21	8.38	9.55	1.17							
Persona mayor (Mayores de 60 años)	Condiciones mal clasificadas	12.27	13.97	11.50	11.49	14.14	15.37	15.07	18.28	13.74	14.30	16.58	15.23	1.35							
	Condiciones transmisibles y nutricionales	5.86	5.30	4.57	2.90	9.57	3.60	3.58	2.45	2.64	3.45	3.03	1.10	1.92							
	Condiciones maternas	0.00	0.00	0.00	0.00	0.00	0.00	0.00	0.00	0.00	0.00	0.00	0.00	0.00							
	Enfermedades no transmisibles	83.71	83.28	83.16	88.41	76.71	81.44	79.70	84.42	84.65	82.60	83.15	84.16	1.02							
Persona mayor (Mayores de 60 años)	Lesiones	3.49	4.01	5.30	3.42	6.73	4.43	5.84	3.44	3.88	3.81	3.57	5.45	1.88							
	Condiciones mal clasificadas	6.94	7.42	6.95	5.27	6.95	10.53	10.88	9.69	8.83	10.14	10.25	9.28	0.97							

Fuente: SISPRO - RIPS

## Vacunación covid

Municipios	Total 1° dosis aplicadas todas etapas 2	Total 2° dosis aplicadas todas etapas	Z_Total dosis única total etapas
Betania	5.162	4.062	2.168

Fuente: SSSA

## Semaforización de la mortalidad materno – infantil y niñez. 2019

Causa de muerte	Antioquia	Betania
Razón de mortalidad materna	34,20	0,00
Tasa de mortalidad neonatal	5,70	0,00
Tasa de mortalidad infantil	8,70	10,10
Tasa de mortalidad en la niñez	10,67	10,10
Tasa de mortalidad por IRA en menores de cinco años	10,30	0,00
Tasa de mortalidad por EDA en menores de cinco años	3,90	0,00
Tasa de mortalidad por desnutrición en menores de cinco años	2,20	0,00

Fuente: DANE

## Determinantes intermedios de la salud Condiciones de vida

Determinantes intermedios de la salud	Antioquia	Betania
Cobertura de servicios de electricidad (2018)	99.4	99.7
Cobertura de acueducto (2019)	89.8	29.8
Cobertura de alcantarillado (2019)	82.0	29.8
Índice de riesgo de la calidad del agua para consumo humano (IRCA 2019)	6.6	3.3
Porcentaje de hogares sin acceso a fuentes de agua mejorada (DNP-DANE 2018)	13.1	43.0
Porcentaje de hogares con inadecuada eliminación de excretas (DNP-DANE 2018)	14.3	36.7

Fuente: SISPRO - RIPS

## Determinantes intermedios de la salud Sistema sanitario

Determinantes intermedios de la salud	Antioquia	Betania
Porcentaje de hogares con barreras de acceso a los servicios para cuidado de la primera infancia (DNP-DANE 2005,2018)	7.1	2.0
Porcentaje de hogares con barreras de acceso a los servicios de salud (DNP- DANE 2005, 2018)	3.7	7.2
Cobertura de afiliación al SGSSS (MSPS 2020)	98.4	72.3
Coberturas administrativas de vacunación con BCG para nacidos vivos (MSPS 2020)	73.1	24.2
Coberturas administrativas de vacunación con DPT3 dosis en menores de 1 año (MSPS 2020)	69.0	61.1
Coberturas administrativas de vacunación con polio 3 dosis en menores de 1 año (MSPS 2020)	68.2	61.8
Coberturas administrativas de vacunación con triple viral dosis en menores de 1 año (MSPS 2020)	74.4	61.5
Porcentaje de nacidos vivos con cuatro o más consultas de control prenatal (EEVV-DANE) 2019	90.2	91.9
Cobertura de parto institucional (EEVV-DANE) 2019	99.3	99.0
Porcentaje de partos atendidos por personal calificado (EEVV-DANE) 2019	99.3	99.0

Fuente PAI – MSPS

## Determinantes intermedios de la salud Seguridad alimentaria

Determinantes intermedios de la salud	Antioquia	Betania
Porcentaje de nacidos vivos con bajo peso al nacer (EEVV-DANE)	9.5	8.1

Fuente: DANE