

Temperatura media de la cabecera municipal °C	Altitud de la cabecera municipal M.S.N.M	Extensión (km2)	Densidad poblacional habitantes por km2	Número de veredas	Número de corregimientos
14	2550	279	22.3	15	0

Población 2021

Sexo



Fuente: DANE



Cabecera:
1.834



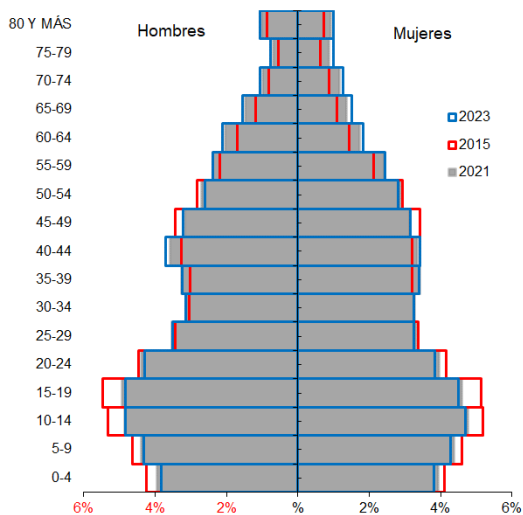
Resto:
4.377

Población por ciclo vital 2015, 2021 y 2023

Ciclo vital	2015		2021		2023	
	Número absoluto	Frecuencia relativa	Número absoluto	Frecuencia relativa	Número absoluto	Frecuencia relativa
Primera infancia (0 a 5 años)	600	10,1	594	9,6	593	9,3
Infancia (6 a 11 años)	689	11,6	676	10,9	689	10,8
Adolescencia (12 a 18)	894	15,0	841	13,5	853	13,3
Juventud (19 a 26)	806	13,6	810	13,0	815	12,7
Adultez (27 a 59)	2369	39,8	2528	40,7	2612	40,8
Persona mayor (60 y más)	588	9,9	762	12,3	843	13,2
TOTAL	5946	100	6211	100	6405	100

Fuente: DANE - proyecciones de población Censo 2018

Piramide poblacional 2015, 2021 y 2023



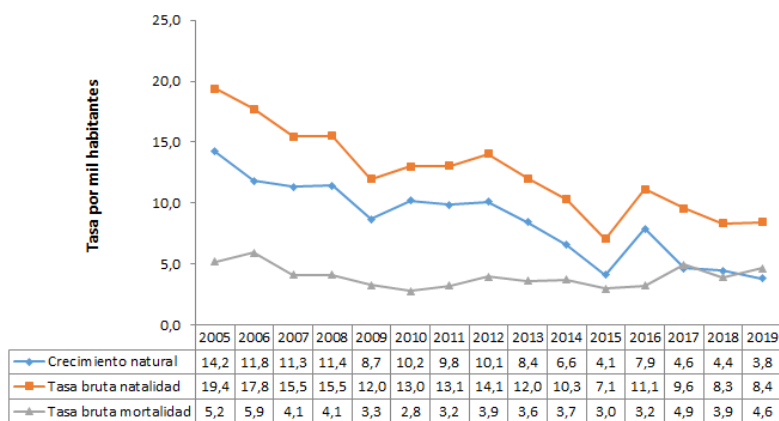
Fuente: DANE

Indicadores de estructura demográfica 2015, 2021 y 2023

Índice Demográfico	Año		
	2015	2021	2023
Poblacion total	5.946	6.211	6.405
Poblacion Masculina	3.002	3.135	3.232
Poblacion femenina	2.944	3.076	3.173
Relación hombres:mujer	101,97	101,92	102
Razón niños:mujer	32	31	31
Indice de infancia	28	26	26
Indice de juventud	26	25	24
Indice de vejez	10	12	13
Indice de envejecimiento	35	47	51
Indice demografico de dependencia	53,56	53,36	53,89
Indice de dependencia infantil	43,18	40,32	39,69
Indice de dependencia mayores	10,38	13,04	14,20
Indice de Friz	149,67	136,02	132,22

Fuente: DANE

Tasas brutas de natalidad, mortalidad y tasa de crecimiento natural 2005 – 2019



Fuente: DANE

Total defunciones (por residencia)

año 2019

28



Total nacimientos (por residencia)

año 2019

51



Tasa de fecundidad específica en mujeres 2019

Grupo edad	Antioquia	Belmira
10 a 14 años	2,8	3,4
15 a 19 años	50,9	34,7

Tasa por 1.000 mujeres



Oferta Prestadores-Capacidad Instalada



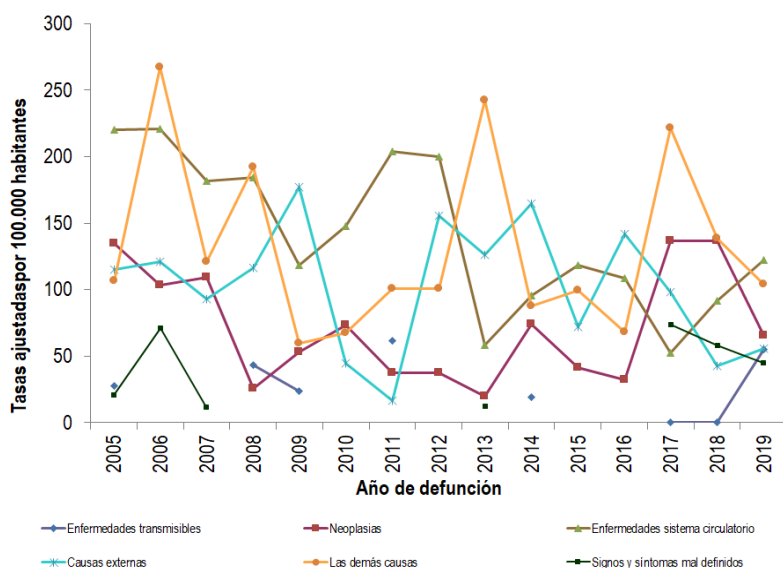
Fuente: SISPRO

Salud mental

Evento	Antioquia	Belmira	Año	Fuente
Intento de suicidio	66,2	65,4	2020	SIVIGILA
Suicidio	6,8	0,0	2019	SISPRO

Tasa por 100.000 hbtes

Mortalidad según grandes grupos de causas OPS lista 6/67 2005 – 2019



Fuente: DANE

Semaforización de la mortalidad materno – infantil y niñez. 2019

Causa de muerte	Antioquia	Belmira
Razón de mortalidad materna	34,20	0,00
Tasa de mortalidad neonatal	5,70	0,00
Tasa de mortalidad infantil	8,70	0,00
Tasa de mortalidad en la niñez	10,67	19,61
Tasa de mortalidad por IRA en menores de cinco años	10,30	0,00
Tasa de mortalidad por EDA en menores de cinco años	3,90	0,00
Tasa de mortalidad por desnutrición en menores de cinco años	2,20	0,00

Fuente: DANE

Distribución porcentual de las principales causas de morbilidad atendida, por ciclo de vida 2009-2020

Ciclo vital	Gran causa de morbilidad	Total																			Tendencia
		2009	2010	2011	2012	2013	2014	2015	2016	2017	2018	2019	2020	Δ pp 2020-2019							
Primera infancia (0 - 5 años)	Condiciones transmisibles y nutricionales	56,12	40,69	47,34	13,73	55,02	39,52	35,14	15,29	31,58	32,91	32,07	22,70	-8,37							
	Condiciones perinatales	1,75	1,38	14,20	30,59	1,98	11,04	10,40	2,89	3,76	1,78	1,26	3,68	2,12							
	Enfermedades no transmisibles	30,15	24,83	24,26	48,08	29,49	29,44	34,93	61,98	38,10	47,17	48,99	54,91	5,92							
	Lesiones	2,83	26,21	2,07	2,94	6,26	7,36	7,07	5,37	7,52	4,82	5,18	8,28	3,11							
	Condiciones mal clasificadas	9,15	6,90	12,13	16,67	7,25	12,64	12,47	14,46	9,05	13,31	12,50	10,43	-8,07							
Infancia (6 - 11 años)	Condiciones transmisibles y nutricionales	36,47	38,16	48,99	1,30	31,52	29,74	18,91	10,08	15,68	13,95	11,11	10,94	-1,17							
	Condiciones maternas	0,20	0,00	0,53	0,00	0,00	0,65	0,00	0,00	0,00	0,00	0,00	1,56	1,56							
	Enfermedades no transmisibles	44,90	36,84	41,71	79,21	45,76	38,87	54,23	64,71	60,98	62,79	62,84	64,06	1,22							
	Lesiones	6,08	11,84	6,42	12,99	8,79	13,40	7,96	7,65	8,01	7,82	8,43	9,77	1,94							
	Condiciones mal clasificadas	12,35	13,16	5,35	6,49	13,94	16,34	18,91	17,56	15,33	15,43	7,82	13,67	-4,14							
Adolescencia (12 - 18 años)	Condiciones transmisibles y nutricionales	27,99	21,85	26,84	6,70	27,99	19,36	14,99	1,17	5,77	7,31	6,32	4,64	-6,68							
	Condiciones maternas	5,29	7,95	10,32	12,29	3,63	5,61	8,52	14,06	6,29	5,75	2,17	11,99	9,32							
	Enfermedades no transmisibles	40,95	42,38	43,66	59,84	48,84	40,18	41,40	42,58	52,27	57,80	56,19	60,35	4,16							
	Lesiones	6,82	3,97	11,80	18,44	8,17	15,51	12,10	31,25	14,34	6,98	7,34	10,06	-3,29							
	Condiciones mal clasificadas	8,94	3,84	7,37	11,73	14,37	19,36	23,00	10,94	21,33	22,35	7,98	12,96	-8,02							
Juventud (14 - 26 años)	Condiciones transmisibles y nutricionales	18,42	15,73	13,93	6,09	15,88	8,43	8,31	5,68	9,51	11,34	7,79	7,87	0,08							
	Condiciones maternas	12,44	12,36	16,41	17,77	10,71	21,54	14,17	17,57	5,61	10,53	8,17	16,31	8,14							
	Enfermedades no transmisibles	47,33	53,37	48,92	59,25	53,65	42,26	44,79	45,68	54,90	57,12	52,31	51,79	-4,52							
	Lesiones	4,52	12,36	12,38	15,23	5,18	11,24	14,01	16,49	14,46	6,31	7,67	13,45	-4,22							
	Condiciones mal clasificadas	7,29	6,18	8,36	10,66	14,59	16,56	18,73	14,59	15,60	14,70	14,06	10,59	-3,47							
Adultez (27 - 59 años)	Condiciones transmisibles y nutricionales	10,68	8,61	8,26	2,49	7,37	5,78	6,96	6,63	5,37	5,60	5,25	6,62	1,37							
	Condiciones maternas	3,18	1,75	4,28	3,64	1,53	10,64	2,02	1,29	1,76	0,75	0,96	2,70	1,75							
	Enfermedades no transmisibles	70,28	70,33	76,10	78,43	77,73	88,29	70,73	76,76	74,42	79,66	78,44	75,14	-3,27							
	Lesiones	3,94	9,73	4,22	8,62	5,30	5,32	7,26	7,12	6,42	3,92	5,75	5,36	-4,39							
	Condiciones mal clasificadas	11,92	9,57	7,13	5,84	8,07	9,98	13,03	8,21	12,03	10,08	9,64	10,18	0,54							
Persona mayor (Mayores de 60 años)	Condiciones transmisibles y nutricionales	8,35	4,30	3,66	1,89	4,58	2,92	3,02	4,70	4,54	2,92	2,77	2,74	-0,03							
	Condiciones maternas	0,00	0,00	0,00	0,00	0,00	0,07	0,00	0,00	0,00	0,00	0,03	0,00	-0,03							
	Enfermedades no transmisibles	82,98	89,07	92,04	89,40	88,03	90,60	78,75	81,75	83,76	85,90	85,47	85,00	0,53							
	Lesiones	2,53	2,32	1,56	0,58	2,80	2,02	4,81	5,61	2,78	3,29	3,70	4,02	0,31							
	Condiciones mal clasificadas	6,19	4,30	2,74	8,13	4,58	4,39	13,38	7,89	8,93	7,88	8,02	7,24	-4,78							

Fuente: SISPRO - RIPS

Determinantes intermedios de la salud Condiciones de vida

Determinantes intermedios de la salud	Antioquia	Belmira
Cobertura de servicios de electricidad (2018)	99,4	99,0
Cobertura de acueducto (2019)	89,8	47,6
Cobertura de alcantarillado (2019)	82,0	20,0
Índice de riesgo de la calidad del agua para consumo humano (IRCA 2019)	6,6	42,0
Porcentaje de hogares sin acceso a fuentes de agua mejorada (DNP-DANE 2018)	13,1	42,5
Porcentaje de hogares con inadecuada eliminación de excretas (DNP-DANE 2018)	14,3	20,7

Fuente: SISPRO - RIPS

Determinantes intermedios de la salud Sistema sanitario

Determinantes intermedios de la salud	Antioquia	Belmira
Porcentaje de hogares con barreras de acceso a los servicios para cuidado de la primera infancia (DNP-DANE 2005,2018)	7,1	1,6
Porcentaje de hogares con barreras de acceso a los servicios de salud (DNP- DANE 2005, 2018)	3,7	5,4
Cobertura de afiliación al SGSSS (MSPS 2020)	98,4	65,2
Coberturas administrativas de vacunación con BCG para nacidos vivos (MSPS 2020)	73,1	11,2
Coberturas administrativas de vacunación con DPT 3 dosis en menores de 1 año (MSPS 2020)	69,0	53,1
Coberturas administrativas de vacunación con polio 3 dosis en menores de 1 año (MSPS 2020)	68,2	52,0
Coberturas administrativas de vacunación con triple viral dosis en menores de 1 año (MSPS 2020)	74,4	46,9
Porcentaje de nacidos vivos con cuatro o más consultas de control prenatal (EEVV-DANE) 2019	90,2	78,4
Cobertura de parto institucional (EEVV-DANE) 2019	99,3	96,1
Porcentaje de partos atendidos por personal calificado (EEVV-DANE) 2019	99,3	98,0

Fuente PAI – MSPS

Vacunación covid

MUNICIPIOS	TOTAL 1ª DOSIS	TOTAL 2ª DOSIS	Z_TOTAL DOSIS
	APLICADAS	APLICADAS	UNICA TOTAL
	TODAS ETAPAS2	TODAS ETAPAS	ETAPAS
Belmira	2,884	1,858	1,631

Fuente: SSSA

Determinantes intermedios de la salud Seguridad alimentaria

Determinantes intermedios de la salud	Antioquia	Belmira
Porcentaje de nacidos vivos con bajo peso al nacer (EEVV-DANE)	9,5	13,7

Fuente: DANE

Secretaria Seccional de Salud y Protección Social de Antioquia

Subsecretaría Planeación para la Atención en Salud

2022