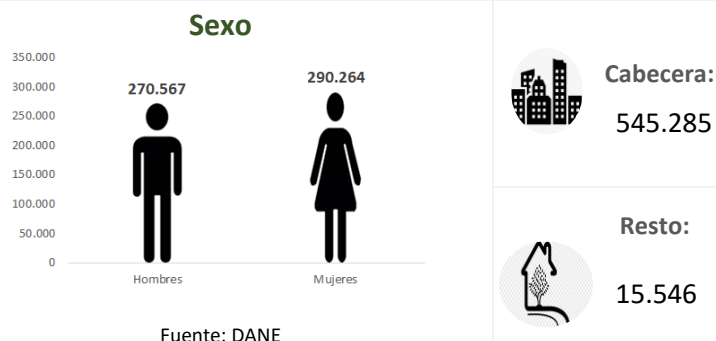


Temperatura media de la cabecera municipal °C	Altitud de la cabecera municipal M.S.N.M	Extensión (km2)	Densidad poblacional habitantes por km2	Número de veredas	Número de corregimientos
22	1450	151	3714.1	19	1

Población 2021

Población por ciclo vital 2015, 2021 y 2023

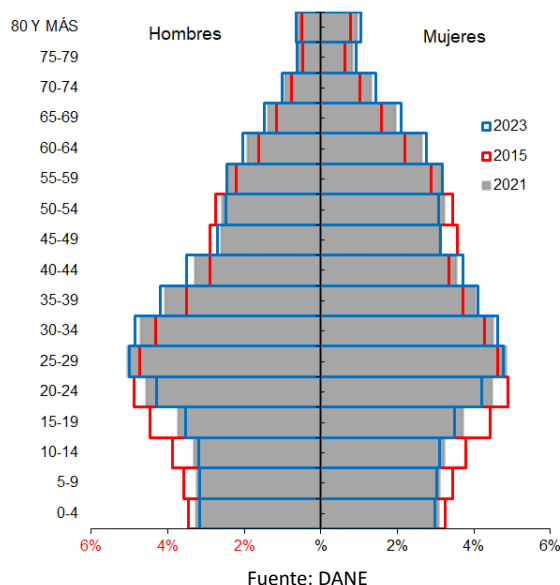


Ciclo vital	2015		2021		2023	
	Número absoluto	Frecuencia relativa	Número absoluto	Frecuencia relativa	Número absoluto	Frecuencia relativa
Primera infancia (0 a 5 años)	39670	8,1	42610	7,6	42794	7,4
Infancia (6 a 11 años)	42203	8,6	42775	7,6	42901	7,4
Adolescencia (12 a 18)	57456	11,7	55010	9,8	54006	9,3
Juventud (19 a 26)	75985	15,5	81947	14,6	80084	13,8
Adultez (27 a 59)	222151	45,3	265088	47,3	277262	47,9
Persona mayor (60 y más)	52549	10,7	73401	13,1	81329	14,1
TOTAL	490014	100	560831	100	578376	100

Fuente: DANE - proyecciones de población Censo 2018

Piramide poblacional 2015, 2021 y 2023

Indicadores de estructura demográfica 2015, 2021 y 2023



Índice Demográfico	Año		
	2015	2021	2023
Poblacion total	490.014	560.831	578.376
Poblacion Masculina	235.571	270.567	279.276
Poblacion femenina	254.443	290.264	299.100
Relación hombres:mujer	92,58	93,21	93
Razón niños:mujer	23	22	22
Índice de infancia	21	19	19
Índice de juventud	28	26	25
Índice de vejez	11	13	14
Índice de envejecimiento	50	68	75
Índice demografico de dependencia	39,52	38,38	38,69
Índice de dependencia infantil	29,89	26,57	25,84
Índice de dependencia mayores	9,63	11,81	12,86
Índice de Friz	106,20	89,12	83,25

Fuente: DANE

Tasas brutas de natalidad, mortalidad y tasa de crecimiento natural 2005 – 2019

Total defunciones (por residencia)

año 2019

2192



Total nacimientos (por residencia)

año 2019

5098

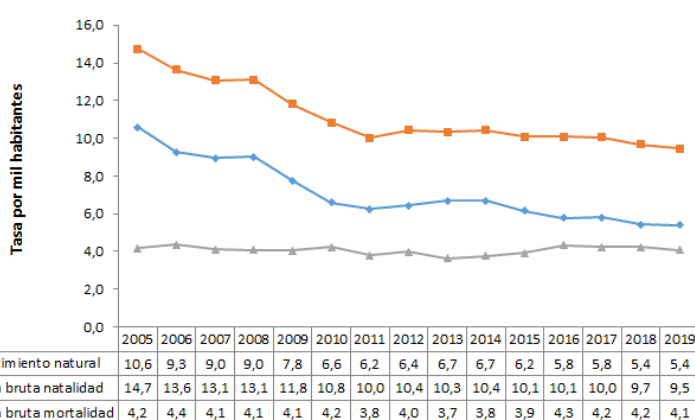


Tasa de fecundidad específica en mujeres 2019

Grupo edad	Antioquia	Bello
10 a 14 años	2,8	1,2
15 a 19 años	50,9	34,3



Tasa por 1.000 mujeres



Oferta Prestadores-Capacidad Instalada

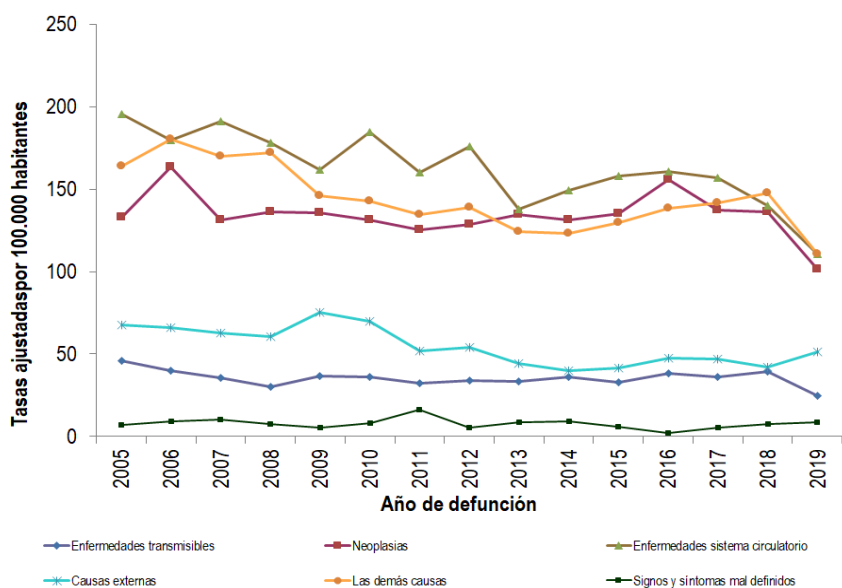
Salud mental



Evento	Antioquia	Bello	Año	Fuente
Intento de suicidio	66,2	58,5	2020	SIVIGILA
Suicidio	6,8	6,2	2019	SISPRO

Tasa por 100.000 hbtes

Mortalidad según grandes grupos de causas OPS lista 6/67 2005 – 2019



Fuente: DANE

Distribución porcentual de las principales causas de morbilidad atendida, por ciclo de vida 2009-2020

Ciclo vital	Gran causa de morbilidad	Total													Tendencia
		2009	2010	2011	2012	2013	2014	2015	2016	2017	2018	2019	2020	Δ pp 2020-2019	
Primera infancia (0 - 5 años)	Condiciones transmisibles y nutricionales	42,17	42,65	42,15	37,84	37,65	37,24	37,33	39,38	35,77	34,12	32,32	24,49	-7,85	
	Condiciones perinatales	2,75	2,84	3,95	3,70	2,92	2,91	4,40	2,64	2,87	3,10	2,99	7,03	4,08	
	Enfermedades no transmisibles	35,26	36,99	37,55	38,93	41,45	43,84	42,69	40,55	42,90	44,39	45,70	45,36	-0,36	
	Lesiones	4,15	4,10	4,02	4,76	4,49	4,51	4,83	5,13	4,97	4,43	6,27	9,09	2,82	
	Condiciones mal clasificadas	15,66	13,82	12,32	14,78	13,48	11,50	10,75	12,30	13,49	13,96	12,73	14,03	1,30	
Infancia (6 - 11 años)	Condiciones transmisibles y nutricionales	23,20	23,73	19,66	18,17	18,14	17,18	16,07	19,07	17,30	14,94	14,13	9,88	-4,25	
	Condiciones maternas	0,05	0,03	0,01	0,02	0,03	0,06	0,16	0,05	0,03	0,04	0,11	0,07	-0,08	
	Enfermedades no transmisibles	54,89	52,77	55,55	54,66	58,08	60,62	64,52	68,93	69,13	62,32	63,32	64,93	1,01	
	Lesiones	6,29	6,45	5,39	5,98	5,42	6,19	6,14	17,46	6,73	6,00	6,68	8,74	2,06	
	Condiciones mal clasificadas	5,58	7,03	9,38	21,17	18,33	15,95	13,11	14,49	16,81	16,51	15,17	16,38	1,21	
Adolescencia (12 - 18 años)	Condiciones transmisibles y nutricionales	14,84	16,24	12,83	11,30	11,56	10,62	8,71	11,06	11,25	9,87	8,15	6,63	-1,53	
	Condiciones maternas	3,44	2,55	2,46	2,82	2,25	2,43	2,11	1,89	1,39	1,16	1,39	1,96	0,57	
	Enfermedades no transmisibles	59,01	58,10	60,42	60,49	60,79	64,11	68,06	64,14	62,89	65,71	68,00	69,27	1,26	
	Lesiones	6,44	6,76	6,10	6,63	6,97	7,04	7,60	9,08	8,87	7,87	7,58	7,67	0,09	
	Condiciones mal clasificadas	16,28	16,34	18,19	18,78	18,43	15,80	13,53	13,83	15,90	15,40	14,88	14,48	-0,40	
Juventud (14 - 26 años)	Condiciones transmisibles y nutricionales	16,91	19,81	19,18	16,88	17,92	16,30	17,22	19,38	17,88	17,41	16,05	12,28	-3,77	
	Condiciones maternas	6,96	5,63	5,95	5,93	4,67	4,42	4,38	4,34	3,61	3,11	3,76	6,97	3,26	
	Enfermedades no transmisibles	56,16	54,85	53,87	53,31	55,30	58,72	58,80	55,67	56,35	58,75	58,42	58,39	-0,03	
	Lesiones	5,21	5,30	5,40	6,04	6,03	7,50	7,93	8,64	8,58	7,42	8,27	9,18	0,91	
	Condiciones mal clasificadas	14,76	14,41	15,60	17,84	16,08	13,05	11,67	11,98	13,58	13,31	13,49	15,17	1,68	
Adultez (27 - 59 años)	Condiciones transmisibles y nutricionales	9,38	11,12	10,20	9,40	10,09	9,31	9,72	11,41	10,82	10,20	8,88	7,09	-1,79	
	Condiciones maternas	1,29	1,11	1,20	1,07	0,89	0,77	0,92	0,97	0,77	0,69	0,80	1,16	0,38	
	Enfermedades no transmisibles	71,49	72,07	72,47	73,37	72,55	74,78	73,95	70,70	70,69	72,08	73,10	74,40	1,30	
	Lesiones	4,13	4,17	3,95	4,53	4,22	4,93	5,36	6,58	5,71	5,27	5,79	6,73	0,94	
	Condiciones mal clasificadas	13,72	11,53	12,18	13,63	12,25	10,27	10,01	10,33	11,79	11,76	11,44	10,61	-0,83	
Persona mayor (Mayores de 60 años)	Condiciones transmisibles y nutricionales	4,41	5,49	5,05	5,04	4,76	4,33	4,59	4,40	4,54	4,57	3,76	4,18	0,42	
	Condiciones maternas	0,01	0,00	0,00	0,00	0,01	0,00	0,00	0,00	0,00	0,00	0,00	0,00	0,00	
	Enfermedades no transmisibles	80,91	83,68	84,39	82,23	84,36	85,63	84,27	81,35	77,76	76,36	79,62	84,81	4,99	
	Lesiones	2,84	2,96	2,76	3,61	3,09	3,40	3,55	6,71	4,21	3,85	4,50	4,23	-0,27	
	Condiciones mal clasificadas	11,84	7,87	7,80	9,11	7,78	6,64	7,59	7,55	13,49	15,22	12,11	6,98	-5,19	

Fuente: SISPRO - RIPS

Vacunación covid

MUNICIPIOS	TOTAL 1º DOSIS	TOTAL 2º DOSIS	Z_TOTAL DOSIS
	APLICADAS	APLICADAS	UNICA TOTAL
	TODAS ETAPAS2	TODAS ETAPAS	ETAPAS
Bello	376.734	244.043	62.787

Fuente: SSSA

Semaforización de la mortalidad materno – infantil y niñez. 2019

Causa de muerte	Antioquia	Bello
Razón de mortalidad materna	34,20	58,85
Tasa de mortalidad neonatal	5,70	5,88
Tasa de mortalidad infantil	8,70	7,26
Tasa de mortalidad en la niñez	10,67	8,43
Tasa de mortalidad por IRA en menores de cinco años	10,30	2,86
Tasa de mortalidad por EDA en menores de cinco años	3,90	2,86
Tasa de mortalidad por desnutrición en menores de cinco años	2,20	0,00

Fuente: DANE

Determinantes intermedios de la salud Condiciones de vida

Determinantes intermedios de la salud	Antioquia	Bello
Cobertura de servicios de electricidad (2018)	99,4	100,0
Cobertura de acueducto (2019)	89,8	99,9
Cobertura de alcantarillado (2019)	82,0	99,9
Índice de riesgo de la calidad del agua para consumo humano (IRCA 2019)	6,6	1,2
Porcentaje de hogares sin acceso a fuentes de agua mejorada (DNP-DANE 2018)	13,1	5,6
Porcentaje de hogares con inadecuada eliminación de excretas (DNP-DANE 2018)	14,3	5,5

Fuente: SISPRO - RIPS

Determinantes intermedios de la salud Sistema sanitario

Determinantes intermedios de la salud	Antioquia	Bello
Porcentaje de hogares con barreras de acceso a los servicios para cuidado de la primera infancia (DNP-DANE 2005,2018)	7,1	1,8
Porcentaje de hogares con barreras de acceso a los servicios de salud (DNP - DANE 2005, 2018)	3,7	2,8
Cobertura de afiliación al SGSSS (MSPS 2020)	98,4	76,9
Coberturas administrativas de vacunación con BCG para nacidos vivos (MSPS 2020)	73,1	2,0
Coberturas administrativas de vacunación con DPT 3 dosis en menores de 1 año (MSPS 2020)	69,0	61,6
Coberturas administrativas de vacunación con polio 3 dosis en menores de 1 año (MSPS 2020)	68,2	59,5
Coberturas administrativas de vacunación con triple viral dosis en menores de 1 año (MSPS 2020)	74,4	64,1
Porcentaje de nacidos vivos con cuatro o más consultas de control prenatal (EEVV-DANE) 2019	90,2	91,4
Cobertura de parto institucional (EEVV-DANE) 2019	99,3	99,6
Porcentaje de partos atendidos por personal calificado (EEVV-DANE) 2019	99,3	99,7

Fuente PAI – MSPS

Determinantes intermedios de la salud Seguridad alimentaria

Determinantes intermedios de la salud	Antioquia	Bello
Porcentaje de nacidos vivos con bajo peso al nacer (EEVV-DANE)	9,5	9,9

Fuente: DANE