

Temperatura media de la cabecera municipal °C	Altitud de la cabecera municipal M.S.N.M	Extensión (km2)	Densidad poblacional habitantes por km2	Número de Veredas	Número de Corregimientos
22	1300	208	269,5	56	2

Población 2022

Cabecera: 26.064 Resto: 29.989

Fuente: DANE

Total defunciones año 2020 : 269 (por residencia)

Total nacimientos año 2020: 464 (por residencia)

Embarazo adolescente, 2020

Tasa por 1.000 mujeres	Grupo edad	Antioquia	Barbosa
	10 a 14 años	2,6	1,1
	15 a 19 años	48,1	32,0

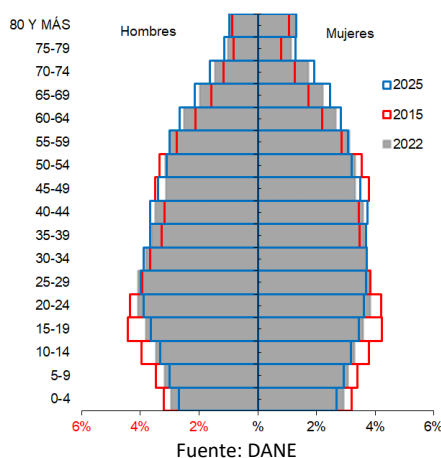
Fuente: DANE

Población por ciclo vital 2015, 2022 y 2025

Ciclo vital	2015		2022		2025	
	Número absoluto	Frecuencia relativa	Número absoluto	Frecuencia relativa	Número absoluto	Frecuencia relativa
Primera infancia (0 a 5 años)	3.817	7,7	3.986	7,1	3.759	6,5
Infancia (6 a 11 años)	4.209	8,5	4.302	7,7	4.260	7,3
Adolescencia (12 a 18)	5.765	11,6	5.607	10,0	5.567	9,6
Juventud (19 a 26)	6.691	13,5	7.096	12,7	6.982	12,0
Adultez (27 a 59)	22.325	45,1	25.568	45,6	26.816	46,2
Persona mayor (60 y más)	6.743	13,6	9.494	16,9	10.641	18,3
TOTAL	49.550	100	56.053	100	58.025	100

Fuente: DANE - proyecciones de población Censo 2018

Piramide poblacional 2015, 2022 y 2025

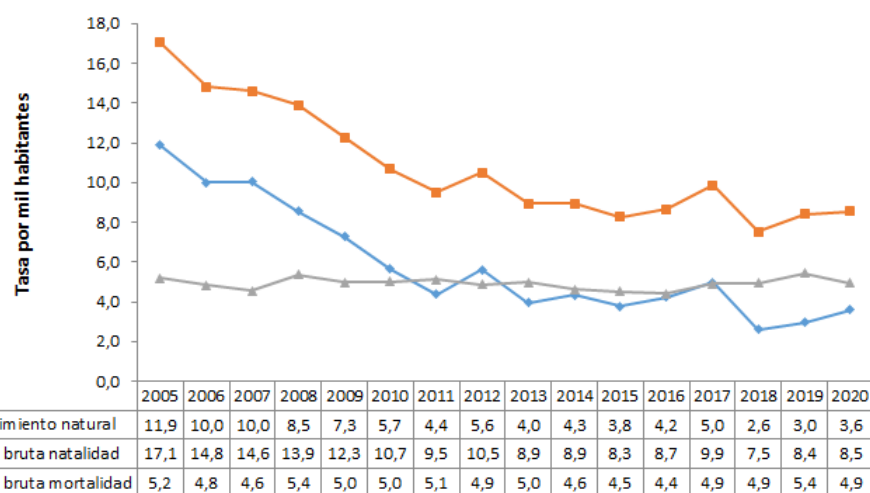


Indicadores de estructura demográfica 2015, 2022 y 2025

Índice Demográfico	Año		
	2015	2022	2025
Poblacion total	49.550	56.053	58.025
Poblacion Masculina	24.544	27.864	28.890
Poblacion femenina	25.006	28.189	29.135
Relación hombres:mujer	98,2	98,8	99,2
Razón niños:mujer	24,0	23,1	21,1
Índice de infancia	21,0	18,9	17,8
Índice de juventud	24,9	23,2	22,3
Índice de vejez	13,6	16,9	18,3
Índice de envejecimiento	64,9	89,5	103,1
Índice demografico de dependencia	43,4	44,2	44,2
Índice de dependencia infantil	30,0	27,3	25,7
Índice de dependencia mayores	13,3	17,0	18,5
Índice de Friz	105,7	93,0	85,1

Fuente: DANE

Tasas brutas de natalidad, mortalidad y tasa de crecimiento natural 2005 – 2023



Población por pertinencia étnica, censo 2018

Autoreconocimiento étnico	Casos	%
Gitano(a) o Rrom	1	0,00
Indígena	20	0,04
Negro(a), Mulato(a), Afrodescendiente, Afrocolombiano(a)	230	0,51
Ningún grupo étnico	44.279	98,93
No informa	227	0,51
Palenquero(a) de San Basilio	0	0,00
Raizal del Archipiélago de San Andrés, Providencia y Santa Catalina	0	0,00
Total	44.757	100

Fuente: DANE

Salud mental

Evento	Antioquia	Barbosa	Año	Fuente
Intento de suicidio	63,3	63,4	2021	SIVIGILA
Suicidio	6,8	3,7	2020	SISPRO

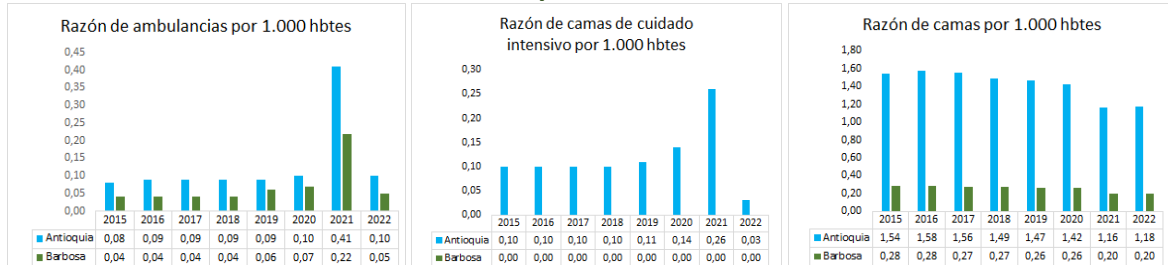
Tasa por 100.000 hbtes

Aseguramiento población migrante, 2022

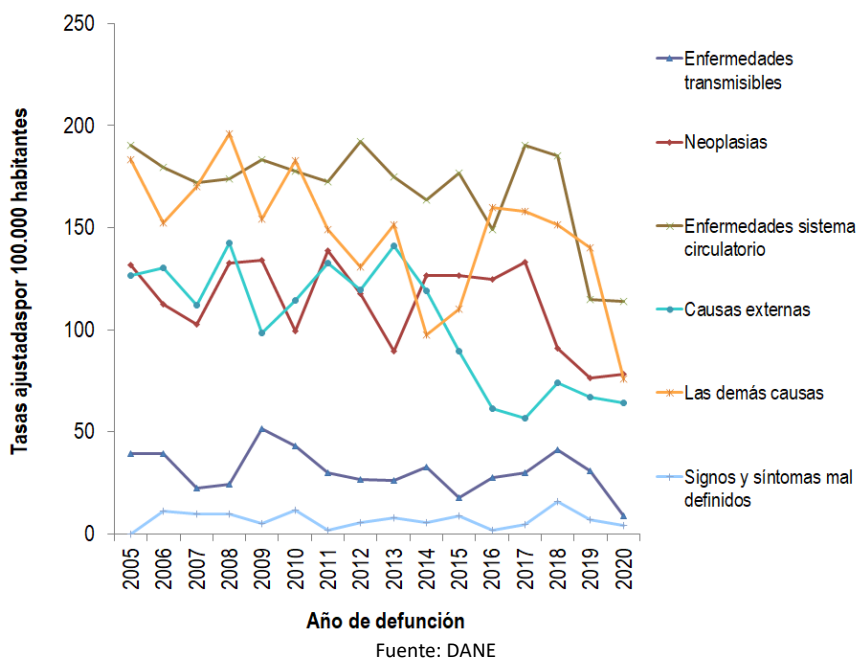
Total afiliación (PEP + PPT)	1.286
Cobertura total (PEP + PPT)	105,3%
Cobertura solo PEP	105,7%

Fuente: Ministerio de Salud PPT entregados por Migración Colombia

Oferta Prestadores-Capacidad Instalada, 2015 - 2022



Mortalidad según grandes grupos de causas OPS lista 6/67 2005 – 2020



Semaforización de la mortalidad materno – infantil y niñez. 2020

Causa de muerte	Antioquia	Barbosa
Razón de mortalidad materna	47,36	0,00
Tasa de mortalidad neonatal	5,18	2,16
Tasa de mortalidad infantil	7,73	2,16
Tasa de mortalidad en la niñez	9,14	2,16
Tasa de mortalidad por IRA en menores de cinco años	4,97	0,00
Tasa de mortalidad por EDA en menores de cinco años	0,65	0,00
Tasa de mortalidad por desnutrición en menores de cinco años	1,51	0,00

Fuente: DANE

Distribución porcentual de causas de morbilidad atendida, por ciclo de vida, 2009-2021

Ciclo vital	Gran causa de morbilidad	Total											Δ pp 2020- 2021		
		2009	2010	2011	2012	2013	2014	2015	2016	2017	2018	2019		2020	2021
Primera infancia (0 - 5años)	Condiciones transmisibles y nutricionales	46,07	35,88	41,76	37,32	32,08	37,03	31,95	31,16	33,87	29,56	30,74	20,70	18,84	-1,86
	Condiciones perinatales	3,84	3,57	2,93	3,85	2,12	3,46	3,02	4,63	2,63	2,32	2,27	6,45	8,20	1,76
	Enfermedades no transmisibles	28,05	35,17	29,79	31,93	39,47	38,48	40,20	44,87	40,57	44,50	43,61	47,23	54,04	6,83
	Lesiones	4,52	4,19	4,18	7,25	6,71	5,34	5,19	4,03	4,66	4,65	5,55	7,94	6,05	-1,89
	Condiciones mal clasificadas	17,52	21,18	21,35	19,65	19,61	15,70	19,64	15,31	18,27	18,96	17,84	17,68	12,87	-4,82
Infancia (6 - 11 años)	Condiciones transmisibles y nutricionales	29,38	18,94	15,36	16,48	15,71	17,60	13,97	13,19	19,14	16,55	13,91	9,74	7,44	-2,30
	Condiciones maternas	0,00	0,00	0,00	0,13	0,00	0,02	0,00	0,00	0,02	0,03	0,11	0,00	0,00	0,00
	Enfermedades no transmisibles	45,49	54,63	64,77	60,46	57,79	59,64	60,28	65,73	53,05	57,67	58,73	55,76	65,94	10,18
	Lesiones	6,33	5,81	5,50	7,30	8,55	7,95	7,54	6,48	8,58	8,13	7,17	9,15	13,34	4,18
	Condiciones mal clasificadas	18,80	20,62	14,37	15,64	17,94	14,79	18,21	14,59	19,20	17,62	20,08	25,34	13,28	-12,06
Adolescencia (12 - 18 años)	Condiciones transmisibles y nutricionales	16,91	13,11	8,35	8,43	9,70	11,39	9,39	10,80	14,37	10,72	12,04	8,25	4,30	-3,95
	Condiciones maternas	3,19	1,35	2,41	4,01	2,94	4,11	2,22	2,36	1,32	2,60	2,04	2,52	4,91	2,39
	Enfermedades no transmisibles	54,89	59,97	67,76	54,23	56,92	55,34	60,40	63,37	54,56	59,17	58,80	57,92	69,67	11,75
	Lesiones	7,20	7,44	5,26	18,57	10,38	10,84	9,75	10,66	10,53	8,54	8,31	8,14	9,09	0,94
	Condiciones mal clasificadas	17,80	18,13	16,22	14,77	20,06	18,33	18,23	12,81	19,22	18,98	18,81	23,16	12,03	-11,14
Juventud (14 - 26 años)	Condiciones transmisibles y nutricionales	16,27	14,12	13,07	11,50	10,96	11,67	11,39	14,77	13,44	14,32	11,87	11,05	8,07	-2,98
	Condiciones maternas	6,60	6,68	5,88	7,19	7,73	7,38	5,70	4,57	4,58	4,73	7,10	6,20	-0,90	
	Enfermedades no transmisibles	52,07	56,92	59,92	59,52	56,79	53,05	56,30	57,26	53,59	55,11	56,40	49,14	58,77	9,62
	Lesiones	9,11	6,45	6,28	7,50	7,65	11,13	10,19	9,50	11,49	8,87	8,62	13,43	13,02	-0,41
	Condiciones mal clasificadas	15,95	15,84	14,86	14,28	16,86	16,76	16,42	13,89	16,89	17,14	18,37	19,28	13,94	-5,34
Adultez (27 - 59 años)	Condiciones transmisibles y nutricionales	10,21	9,00	7,16	6,74	7,12	8,27	7,14	8,31	8,33	8,88	7,17	6,12	4,91	-1,20
	Condiciones maternas	2,28	1,59	1,10	1,16	0,88	1,01	0,78	0,84	0,58	0,64	0,81	0,98	1,12	0,14
	Enfermedades no transmisibles	68,85	71,57	77,22	75,90	73,13	69,50	72,78	74,42	72,47	72,75	72,00	73,74	75,34	1,60
	Lesiones	6,15	4,90	4,33	5,20	6,19	8,08	6,22	6,00	6,32	5,79	6,38	6,70	8,33	1,63
	Condiciones mal clasificadas	12,51	12,93	10,19	11,01	12,67	13,14	13,07	10,44	12,30	11,93	13,64	12,46	10,30	-2,16
Persona mayor (Mayores de 60 años)	Condiciones transmisibles y nutricionales	4,90	4,43	5,87	4,38	4,39	5,38	3,88	4,36	6,66	5,85	4,64	5,04	2,02	-3,02
	Condiciones maternas	0,00	0,00	0,00	0,00	0,01	0,00	0,00	0,00	0,00	0,00	0,02	0,00	0,24	0,24
	Enfermedades no transmisibles	83,09	83,18	84,15	83,15	82,06	77,74	82,32	83,41	79,99	81,08	81,26	82,58	86,37	3,79
	Lesiones	2,61	3,23	2,25	3,27	3,82	5,46	3,58	3,72	3,76	3,76	3,87	3,47	4,66	1,18
	Condiciones mal clasificadas	9,40	9,16	7,73	9,19	9,72	11,42	10,22	8,51	9,59	9,31	10,22	8,91	6,71	-2,19

Fuente: SISPRO - RIPS

Determinantes intermedios de la salud Condiciones de vida

Determinantes intermedios de la salud	Año	Antioquia	Barbosa
Cobertura de servicios de electricidad	2019	99,4	100,0
Cobertura de acueducto	2020	90,3	100,0
Cobertura de alcantarillado	2020	80,9	28,8
Índice de riesgo de la calidad del agua para consumo humano (IRCA)	2021	6,7	32,1
Porcentaje de hogares sin acceso a fuentes de agua mejorada (DNP-DANE)	2018	13,1	23,0
Porcentaje de hogares con inadecuada eliminación de excretas (DNP-DANE)	2018	14,3	14,8

Fuente: SISPRO - RIPS

Determinantes intermedios de la salud Seguridad alimentaria

Determinantes intermedios de la salud	Año	Antioquia	Barbosa
Porcentaje de nacidos vivos con bajo peso al nacer (EEVV-DANE)	2020	9,2	9,5

Fuente: DANE

Determinantes intermedios de la salud Sistema sanitario

Determinantes intermedios de la salud	Año	Antioquia	Barbosa
Porcentaje de hogares con barreras de acceso a los servicios para cuidado de la primera infancia (DNP-DANE)	2018	7,3	1,4
Porcentaje de hogares con barreras de acceso a los servicios de salud (DNP-DANE)	2018	4,5	2,3
Cobertura de afiliación al SGSSS (MSPS)	2021	99,6	82,5
Coberturas administrativas de vacunación con BCG para nacidos vivos (MSPS)	2021	89,6	11,6
Coberturas administrativas de vacunación con DPT 3 dosis en menores de 1 año (MSPS)	2021	85,4	92,6
Coberturas administrativas de vacunación con polio 3 dosis en menores de 1 año (MSPS)	2021	84,6	92,8
Coberturas administrativas de vacunación con triple viral dosis en menores de 1 año (MSPS)	2021	84,1	94,7
Porcentaje de nacidos vivos con cuatro o más consultas de control prenatal (EEVV-DANE)	2020	87,2	90,1
Cobertura de parto institucional (EEVV-DANE)	2020	99,1	99,1
Porcentaje de partos atendidos por personal calificado (EEVV-DANE)	2020	99,2	99,1

Fuente PAI – MSPS

Determinantes intermedios de la salud Educación

Determinantes intermedios de la salud	Año	Antioquia	Barbosa
Porcentaje de hogares con analfabetismo (DNP-DANE)	2018	8,5	10,6
Tasa de cobertura bruta de Educación categoría Primaria (MEN)	2021	105,4	87,5
Tasa de cobertura bruta de Educación Categoría Secundario (MEN)	2021	119,6	108,4
Tasa de cobertura bruta de Educación Categoría Media (MEN)	2021	90,7	79,6

Fuente: SISPRO

**Secretaría Seccional de Salud y Protección Social
de Antioquia**

Subsecretaría Planeación para la Atención en Salud
2023