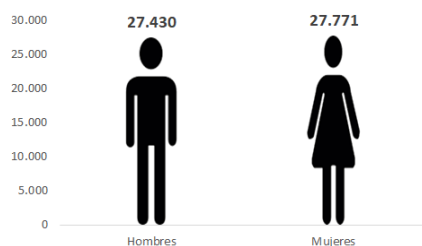


Temperatura media de la cabecera municipal °C	Altitud de la cabecera municipal M.S.N.M	Extensión (km ²)	Densidad poblacional habitantes por km ²	Número de veredas	Número de corregimientos
22	1300	208	265.4	56	2

Población 2021

Sexo



Fuente: DANE



Cabecera:
25.119



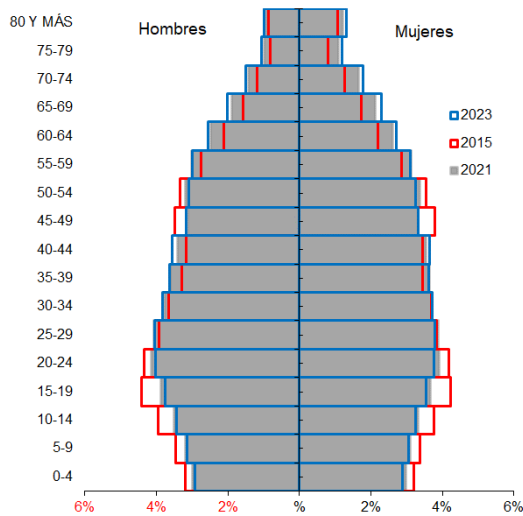
Resto:
30.082

Población por ciclo vital 2015, 2021 y 2023

Ciclo vital	2015		2021		2023	
	Número absoluto	Frecuencia relativa	Número absoluto	Frecuencia relativa	Número absoluto	Frecuencia relativa
Primera infancia (0 a 5 años)	3817	7,7	3985	7,2	3986	7,0
Infancia (6 a 11 años)	4209	8,5	4279	7,8	4326	7,6
Adolescencia (12 a 18)	5765	11,6	5601	10,1	5618	9,9
Juventud (19 a 26)	6691	13,5	7099	12,9	7090	12,5
Adultez (27 a 59)	22325	45,1	25173	45,6	25972	45,6
Persona mayor (60 y más)	6743	13,6	9064	16,4	9936	17,5
TOTAL	49550	100	55201	100	56928	100

Fuente: DANE - proyecciones de población Censo 2018

Piramide poblacional 2015, 2021 y 2023



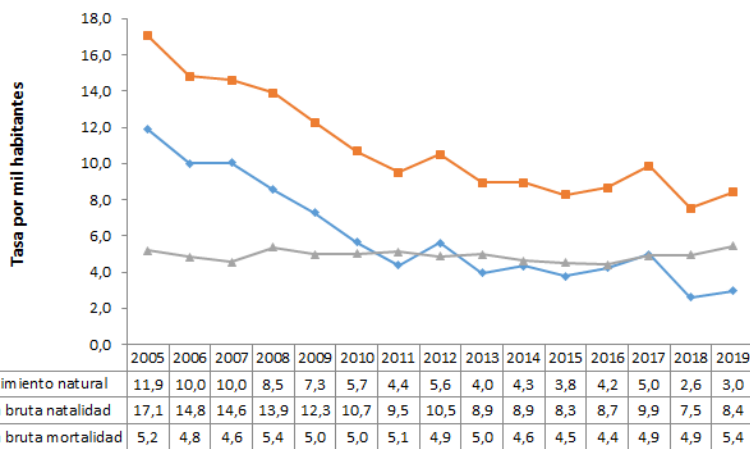
Fuente: DANE

Indicadores de estructura demográfica 2015, 2021 y 2023

Índice Demográfico	Año		
	2015	2021	2023
Poblacion total	49.550	55.201	56.928
Poblacion Masculina	24.544	27.430	28.310
Poblacion femenina	25.006	27.771	28.618
Relación hombres:mujer	98,15	98,77	99
Razón niños:mujer	24	23	23
Índice de infancia	21	19	19
Índice de juventud	25	24	23
Índice de vejez	14	16	17
Índice de envejecimiento	65	86	93
Índice demografico de dependencia	43,37	43,86	44,65
Índice de dependencia infantil	30,04	27,54	27,03
Índice de dependencia mayores	13,33	16,32	17,62
Índice de Friz	105,65	94,76	91,15

Fuente: DANE

Tasas brutas de natalidad, mortalidad y tasa de crecimiento natural 2005 – 2019



Fuente: DANE

Total defunciones (por residencia)
año 2019
290



Total nacimientos (por residencia)
año 2019
448



Tasa de fecundidad específica en mujeres 2019

Grupo edad	Antioquia	Barbosa
10 a 14 años	2,8	1,1
15 a 19 años	50,9	41,3

Tasa por 1.000 mujeres



Oferta Prestadores-Capacidad Instalada



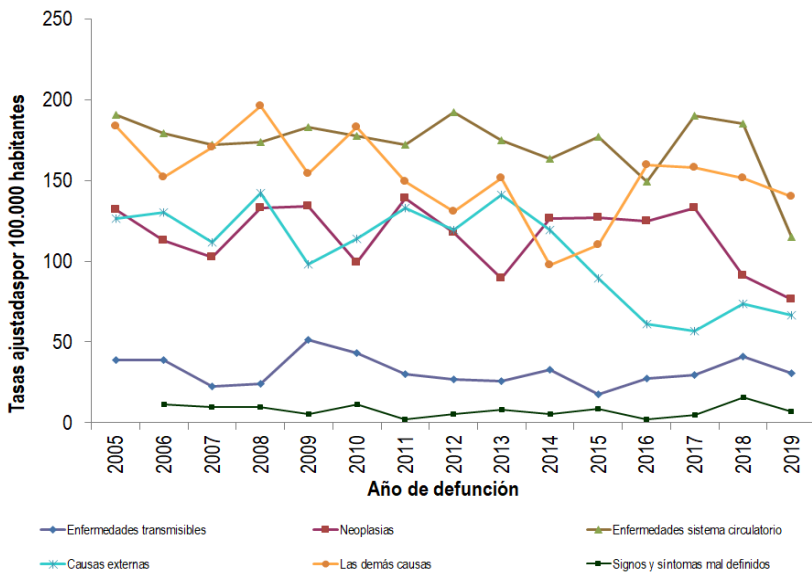
Fuente: SISPRO

Salud mental

Evento	Antioquia	Barbosa	Año	Fuente
Intento de suicidio	66,2	62,6	2020	SIVIGILA
Suicidio	6,8	3,9	2019	SISPRO

Tasa por 100.000 hbtes

Mortalidad según grandes grupos de causas OPS lista 6/67 2005 – 2019



Fuente: DANE

Semaforización de la mortalidad materno – infantil y niñez. 2019

Causa de muerte	Antioquia	Barbosa
Razón de mortalidad materna	34,20	223,21
Tasa de mortalidad neonatal	5,70	0,00
Tasa de mortalidad infantil	8,70	6,70
Tasa de mortalidad en la niñez	10,67	6,70
Tasa de mortalidad por IRA en menores de cinco años	10,30	0,00
Tasa de mortalidad por EDA en menores de cinco años	3,90	0,00
Tasa de mortalidad por desnutrición en menores de cinco años	2,20	0,00

Fuente: DANE

Distribución porcentual de las principales causas de morbilidad atendida, por ciclo de vida 2009-2020

Ciclo vital	Gran causa de morbilidad	Total													Tendencia
		2009	2010	2011	2012	2013	2014	2015	2016	2017	2018	2019	2020	Δ pp 2020-2019	
Primera infancia (0 - 5 años)	Condiciones transmisibles y nutricionales	46,07	35,88	41,76	37,32	32,09	37,03	31,95	31,13	33,93	29,56	30,70	20,75	-9,96	
	Condiciones perinatales	3,84	3,57	2,93	3,85	2,10	3,46	3,02	4,55	2,48	2,32	2,27	6,33	4,05	
	Enfermedades no transmisibles	28,05	35,17	29,79	31,93	38,48	38,48	40,20	45,06	40,63	44,50	43,62	47,24	3,62	
	Lesiones	4,52	4,19	4,18	7,25	6,72	5,34	5,19	4,02	4,67	4,65	5,56	7,96	2,40	
	Condiciones mal clasificadas	7,52	11,18	11,35	19,65	19,61	15,70	19,64	15,23	18,29	18,97	17,85	17,73	-0,12	
Infancia (6 - 11 años)	Condiciones transmisibles y nutricionales	29,45	18,94	15,36	16,48	15,71	17,60	14,02	13,12	19,14	16,55	13,86	9,76	-4,11	
	Condiciones maternas	0,00	0,00	0,00	0,13	0,00	0,02	0,00	0,00	0,02	0,03	0,02	0,00	-0,02	
	Enfermedades no transmisibles	45,59	54,63	64,77	60,45	57,79	59,64	60,25	65,59	53,06	57,67	58,75	55,99	-3,66	
	Lesiones	6,11	5,81	5,50	7,30	8,55	7,95	7,54	6,56	8,57	8,13	7,15	9,17	2,02	
	Condiciones mal clasificadas	18,85	20,62	14,37	15,64	17,94	14,79	18,20	14,75	19,21	17,62	20,22	25,38	5,99	
Adolescencia (12 - 18 años)	Condiciones transmisibles y nutricionales	16,91	13,11	8,35	8,43	9,70	11,39	9,39	10,81	14,37	10,72	12,02	8,28	-7,74	
	Condiciones maternas	3,19	1,35	2,41	4,01	2,94	4,11	2,22	2,21	1,32	2,60	2,05	2,53	0,49	
	Enfermedades no transmisibles	54,89	59,97	67,76	64,23	58,92	55,34	60,40	63,47	54,56	59,18	58,73	57,00	-0,93	
	Lesiones	7,20	7,44	5,26	16,57	10,38	10,84	9,75	10,68	10,53	8,54	8,34	8,17	-0,17	
	Condiciones mal clasificadas	7,80	8,13	16,22	14,77	20,06	18,33	18,23	12,83	19,22	18,97	18,87	23,23	4,36	
Juventud (14 - 26 años)	Condiciones transmisibles y nutricionales	16,27	14,12	13,07	11,50	10,96	11,67	11,43	14,79	13,44	14,32	11,89	11,13	-0,76	
	Condiciones maternas	6,60	6,68	5,88	7,19	7,73	7,38	5,72	4,57	4,57	4,56	4,75	6,93	2,18	
	Enfermedades no transmisibles	52,10	56,92	59,92	59,52	56,79	53,05	58,27	57,23	53,60	55,11	58,29	49,31	-6,98	
	Lesiones	9,07	6,45	6,28	7,50	7,65	11,13	10,09	9,50	11,49	8,87	8,63	13,27	4,64	
	Condiciones mal clasificadas	5,96	5,84	14,86	14,28	16,86	16,76	16,49	13,90	16,90	7,14	18,43	19,36	0,92	
Adultez (27 - 59 años)	Condiciones transmisibles y nutricionales	10,21	9,00	7,16	6,74	7,12	8,27	7,14	8,31	8,33	8,88	7,17	6,12	-1,95	
	Condiciones maternas	2,28	1,59	1,10	1,16	0,88	1,01	0,78	0,84	0,58	0,64	0,81	0,98	0,17	
	Enfermedades no transmisibles	68,85	71,57	77,22	75,90	73,13	69,50	72,78	74,42	72,47	72,75	71,92	73,69	1,77	
	Lesiones	6,15	4,90	4,33	5,20	6,19	8,08	6,22	6,00	6,32	5,79	6,39	6,69	0,30	
	Condiciones mal clasificadas	12,51	12,93	10,19	11,01	12,67	13,14	13,07	10,44	12,30	11,93	13,71	12,51	-1,20	
Persona mayor (Mayores de 60 años)	Condiciones transmisibles y nutricionales	4,90	4,43	5,87	4,38	4,39	5,38	3,89	4,37	6,66	5,85	4,65	5,05	0,40	
	Condiciones maternas	0,00	0,00	0,00	0,00	0,01	0,00	0,00	0,00	0,00	0,00	0,02	0,00	-0,02	
	Enfermedades no transmisibles	83,09	83,18	84,15	83,15	82,06	77,74	82,29	83,38	79,99	81,07	81,52	82,54	1,02	
	Lesiones	2,61	3,23	2,25	3,27	3,82	5,46	3,58	3,73	3,76	3,77	3,53	3,48	-0,05	
	Condiciones mal clasificadas	9,40	9,16	7,73	9,19	9,73	11,42	10,24	8,52	9,59	9,31	10,29	8,93	-1,36	

Fuente: SISPRO - RIPS

Vacunación covid

MUNICIPIOS	TOTAL 1º DOSIS APLICADAS	TOTAL 2º DOSIS APLICADAS	Z_TOTAL DOSIS UNICA TOTAL
	TODAS ETAPAS2	TODAS ETAPAS	ETAPAS
Barbosa	35.787	27.985	4.390

Fuente: SSSA

Determinantes intermedios de la salud Condiciones de vida

Determinantes intermediarios de la salud	Antioquia	Barbosa
Cobertura de servicios de electricidad (2018)	99,4	100,0
Cobertura de acueducto (2019)	89,8	99,9
Cobertura de alcantarillado (2019)	82,0	28,2
Índice de riesgo de la calidad del agua para consumo humano (IRCA 2019)	6,6	32,1
Porcentaje de hogares sin acceso a fuentes de agua mejorada (DNP-DANE 2018)	13,1	23,0
Porcentaje de hogares con inadecuada eliminación de excretas (DNP-DANE 2018)	14,3	14,8

Fuente: SISPRO - RIPS

Determinantes intermedios de la salud Sistema sanitario

Determinantes intermediarios de la salud	Antioquia	Barbosa
Porcentaje de hogares con barreras de acceso a los servicios para cuidado de la primera infancia (DNP-DANE 2005,2018)	7,1	1,4
Porcentaje de hogares con barreras de acceso a los servicios de salud (DNP- DANE 2005, 2018)	3,7	2,3
Cobertura de afiliación al SGSSS (MSPS 2020)	98,4	82,2
Coberturas administrativas de vacunación con BCG para nacidos vivos (MSPS 2020)	73,1	13,9
Coberturas administrativas de vacunación con DPT 3 dosis en menores de 1 año (MSPS 2020)	69,0	64,8
Coberturas administrativas de vacunación con polio 3 dosis en menores de 1 año (MSPS 2020)	68,2	64,5
Coberturas administrativas de vacunación con triple viral dosis en menores de 1 año (MSPS 2020)	74,4	69,3
Porcentaje de nacidos vivos con cuatro o más consultas de control prenatal (EEVV-DANE) 2019	90,2	91,3
Cobertura de parto institucional (EEVV-DANE) 2019	99,3	99,1
Porcentaje de partos atendidos por personal calificado (EEVV-DANE) 2019	99,3	99,1

Fuente PAI – MSPS

Determinantes intermedios de la salud Seguridad alimentaria

Determinantes intermediarios de la salud	Antioquia	Barbosa
Porcentaje de nacidos vivos con bajo peso al nacer (EEVV-DANE)	9,5	6,9

Fuente: DANE

Secretaria Seccional de Salud y Protección Social de Antioquia

Subsecretaria Planeación para la Atención en Salud

2022