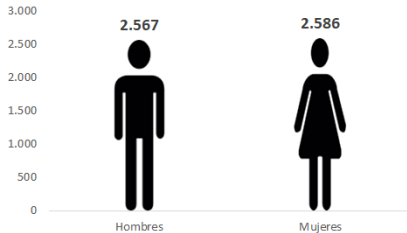


Temperatura media de la cabecera municipal °C	Altitud de la cabecera municipal M.S.N.M	Extensión (km ²)	Densidad poblacional habitantes por km ²	Número de veredas	Número de corregimientos
19	1800	111	46.4	12	1

Población 2021

Sexo



Fuente: DANE



Cabecera:
1.891



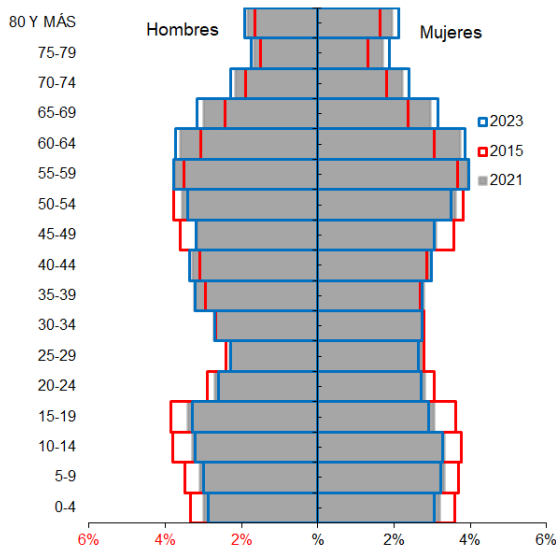
Resto:
3.262

Población por ciclo vital 2015, 2021 y 2023

Ciclo vital	2015		2021		2023	
	Número absoluto	Frecuencia relativa	Número absoluto	Frecuencia relativa	Número absoluto	Frecuencia relativa
Primera infancia (0 a 5 años)	441	8,3	385	7,5	378	7,1
Infancia (6 a 11 años)	461	8,7	402	7,8	405	7,6
Adolescencia (12 a 18)	566	10,7	471	9,1	473	8,9
Juventud (19 a 26)	498	9,4	454	8,8	449	8,4
Adultez (27 a 59)	2222	42,1	2159	41,9	2213	41,6
Persona mayor (60 y más)	1094	20,7	1282	24,9	1396	26,3
TOTAL	5282	100	5153	100	5314	100

Fuente: DANE - proyecciones de población Censo 2018

Piramide poblacional 2015, 2021 y 2023



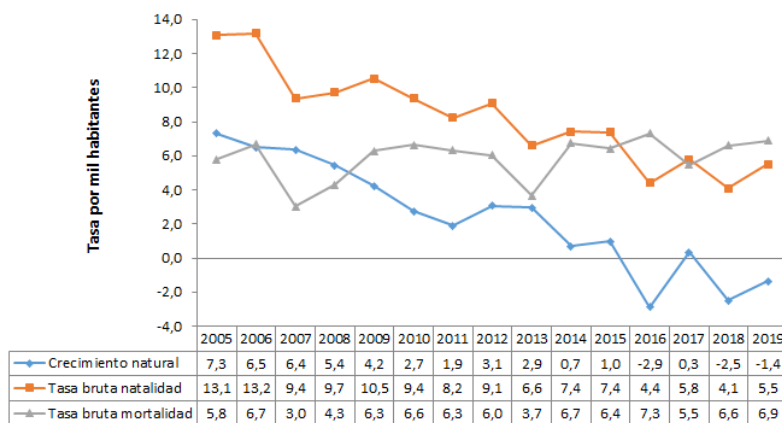
Fuente: DANE

Indicadores de estructura demográfica 2015, 2021 y 2023

Índice Demográfico	Año		
	2015	2021	2023
Poblacion total	5.282	5.153	5.314
Poblacion Masculina	2.637	2.567	2.646
Poblacion femenina	2.645	2.586	2.668
Relación hombres:mujer	99,70	99,27	99
Razón niños:mujer	32	31	30
Índice de infancia	22	19	19
Índice de juventud	19	17	16
Índice de vejez	21	25	26
Índice de envejecimiento	96	129	141
Índice demográfico de dependencia	56,92	58,12	59,48
Índice de dependencia infantil	34,02	30,41	29,71
Índice de dependencia mayores	22,91	27,71	29,77
Índice de Friz	120,33	107,12	103,37

Fuente: DANE

Tasas brutas de natalidad, mortalidad y tasa de crecimiento natural 2005 - 2019



Fuente: DANE

Total defunciones (por residencia) año 2019

35



Total nacimientos (por residencia) año 2019

28



Tasa de fecundidad específica en mujeres 2019

Grupo edad	Antioquia	Armenia
10 a 14 años	2,8	5,7
15 a 19 años	50,9	12,5

Tasa por 1.000 mujeres



Oferta Prestadores-Capacidad Instalada



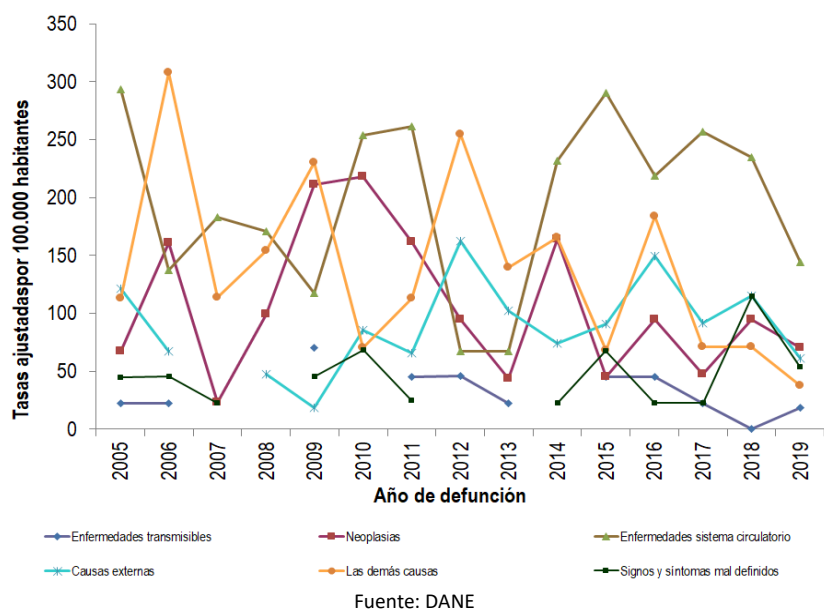
Fuente: SISPRO

Salud mental

Evento	Antioquia	Armenia	Año	Fuente
Intento de suicidio	66,2	19,7	2020	SIVIGILA
Suicidio	6,8	0,0	2019	SISPRO

Tasa por 100.000 hbtes

Mortalidad según grandes grupos de causas OPS lista 6/67 2005 – 2019



Semaforización de la mortalidad materno – infantil y niñez. 2019

Causa de muerte	Antioquia	Armenia
Razón de mortalidad materna	34,20	0,00
Tasa de mortalidad neonatal	5,70	0,00
Tasa de mortalidad infantil	8,70	0,00
Tasa de mortalidad en la niñez	10,67	0,00
Tasa de mortalidad por IRA en menores de cinco años	10,30	0,00
Tasa de mortalidad por EDA en menores de cinco años	3,90	0,00
Tasa de mortalidad por desnutrición en menores de cinco años	2,20	0,00

Fuente: DANE

Distribución porcentual de las principales causas de morbilidad atendida, por ciclo de vida 2009-2020

Ciclo vital	Gran causa de morbilidad	Total													Tendencia
		2009	2010	2011	2012	2013	2014	2015	2016	2017	2018	2019	2020	Δ pp 2020-2019	
Primera infancia (0 - 5años)	Condiciones transmisibles y nutricionales	42,37	40,97	39,43	36,45	31,48	37,12	35,01	41,58	32,04	14,39	18,12	23,23	5,11	
	Condiciones perinatales	5,93	1,39	1,14	1,87	2,31	0,50	1,97	0,53	6,91	1,14	2,77	16,67	13,81	
	Enfermedades no transmisibles	38,14	42,36	35,43	35,44	44,44	50,33	42,37	40,00	44,75	54,55	58,29	38,89	-17,40	
	Lesiones	3,81	2,08	9,14	5,89	3,01	5,02	7,90	4,56	6,91	7,20	7,25	8,33	1,08	
Infancia (6 - 11 años)	Condiciones mal clasificadas	9,75	13,19	14,86	15,72	18,75	7,02	12,75	13,33	9,39	22,73	15,57	12,88	-2,89	
	Condiciones transmisibles y nutricionales	24,63	17,74	21,62	21,15	15,79	15,69	18,10	14,47	15,03	11,78	7,24	12,22	4,98	
	Condiciones maternas	0,00	0,00	0,00	0,00	0,39	0,00	0,34	0,00	0,00	0,00	0,00	0,56	0,56	
	Enfermedades no transmisibles	58,16	74,16	63,15	51,92	69,40	66,16	61,59	68,89	59,19	65,66	73,13	47,22	-25,90	
Adolescencia (12-18 años)	Lesiones	2,99	4,03	8,56	18,46	3,70	6,24	3,72	5,63	13,29	5,76	7,49	17,78	10,29	
	Condiciones mal clasificadas	13,43	4,03	16,67	18,46	10,72	11,91	16,24	13,02	12,59	16,78	12,14	22,22	10,38	
	Condiciones transmisibles y nutricionales	16,15	20,20	11,90	15,45	10,81	11,37	10,48	14,24	9,30	11,00	7,92	4,51	-3,40	
	Condiciones maternas	3,13	7,07	4,40	3,56	1,82	1,60	4,56	1,15	8,88	6,41	1,22	8,68	7,46	
Juventud (14 - 26 años)	Enfermedades no transmisibles	60,94	47,47	60,89	60,89	64,88	64,26	64,08	60,54	49,47	61,56	70,16	56,42	-13,73	
	Lesiones	5,73	7,07	6,96	4,36	5,59	3,60	4,96	7,41	18,60	6,82	8,83	17,99	-0,85	
	Condiciones mal clasificadas	14,06	18,18	15,75	16,04	16,89	19,27	15,92	16,65	13,74	14,21	11,88	22,40	10,52	
	Condiciones transmisibles y nutricionales	17,12	17,63	13,94	9,80	17,78	12,88	9,10	10,50	8,54	24,52	7,27	8,69	1,42	
Adultez (27 - 59 años)	Condiciones maternas	7,69	10,49	6,14	5,43	5,96	6,61	9,68	7,89	6,25	3,15	8,20	12,83	4,63	
	Enfermedades no transmisibles	53,27	55,36	61,13	64,82	58,08	59,36	60,98	60,99	51,68	53,81	59,29	53,70	-5,59	
	Lesiones	7,12	6,58	6,91	5,43	3,94	5,22	5,60	6,65	10,50	6,21	9,24	8,88	-0,36	
	Condiciones mal clasificadas	14,81	10,94	11,89	14,52	14,24	15,93	14,64	13,98	13,03	12,31	15,99	15,89	-0,10	
Persona mayor (Mayores de 60 años)	Condiciones transmisibles y nutricionales	6,37	12,63	5,73	3,89	4,36	5,81	4,38	5,42	4,57	5,11	2,82	2,96	0,14	
	Condiciones maternas	0,00	0,00	0,00	0,00	0,00	0,00	0,00	0,00	0,00	0,00	0,09	0,00	-0,09	
	Enfermedades no transmisibles	83,86	76,54	85,40	85,63	85,98	80,79	84,12	84,71	83,78	85,47	85,96	79,03	-6,93	
	Lesiones	3,40	4,02	3,38	2,67	3,21	2,64	3,02	2,37	3,10	2,47	2,56	3,15	0,59	
Condiciones mal clasificadas	6,37	6,82	6,49	7,91	6,46	10,76	8,49	7,51	8,55	6,95	8,56	14,86	6,31		

Fuente: SISPRO - RIPS

Vacunación covid

MUNICIPIOS	TOTAL 1° DOSIS APLICADAS	TOTAL 2° DOSIS APLICADAS	Z_TOTAL DOSIS UNICA TOTAL
	TODAS ETAPAS2	TODAS ETAPAS	ETAPAS
Armenia	2.711	2.183	667

Fuente: SSSA

Determinantes intermedios de la salud Condiciones de vida

Determinantes intermedios de la salud	Antioquia	Armenia
Cobertura de servicios de electricidad (2018)	99,4	100,0
Cobertura de acueducto (2019)	89,8	68,3
Cobertura de alcantarillado (2019)	82,0	27,2
Índice de riesgo de la calidad del agua para consumo humano (IRCA 2019)	6,6	22,3
Porcentaje de hogares sin acceso a fuentes de agua mejorada (DNP-DANE 2018)	13,1	24,6
Porcentaje de hogares con inadecuada eliminación de excretas (DNP-DANE 2018)	14,3	22,6

Fuente: SISPRO - RIPS

Determinantes intermedios de la salud Sistema sanitario

Determinantes intermedios de la salud	Antioquia	Armenia
Porcentaje de hogares con barreras de acceso a los servicios para cuidado de la primera infancia (DNP-DANE 2005,2018)	7,1	1,1
Porcentaje de hogares con barreras de acceso a los servicios de salud (DNP- DANE 2005, 2018)	3,7	1,8
Cobertura de afiliación al SGSSS (MSPS 2020)	98,4	74,6
Coberturas administrativas de vacunación con BCG para nacidos vivos (MSPS 2020)	73,1	10,6
Coberturas administrativas de vacunación con DPT 3 dosis en menores de 1 año (MSPS 2020)	69,0	42,4
Coberturas administrativas de vacunación con polio 3 dosis en menores de 1 año (MSPS 2020)	68,2	42,4
Coberturas administrativas de vacunación con triple viral dosis en menores de 1 año (MSPS 2020)	74,4	63,5
Porcentaje de nacidos vivos con cuatro o más consultas de control prenatal (EEVV-DANE) 2019	90,2	82,1
Cobertura de parto institucional (EEVV-DANE) 2019	99,3	95,2
Porcentaje de partos atendidos por personal calificado (EEVV-DANE) 2019	99,3	96,4

Fuente PAI – MSPS

Determinantes intermedios de la salud Seguridad alimentaria

Determinantes intermedios de la salud	Antioquia	Armenia
Porcentaje de nacidos vivos con bajo peso al nacer (EEVV-DANE)	9,5	14,3

Fuente: DANE

Secretaría Seccional de Salud y Protección Social de Antioquia

Subsecretaría Planeación para la Atención en Salud

2022