

Temperatura media de la
cabecera municipal °C

20

Altitud de la cabecera municipal
M.S.N.M

1750

Extensión
(km²)

257

Densidad
poblacional
habitantes por
km²

29.8

Número
de
veredas

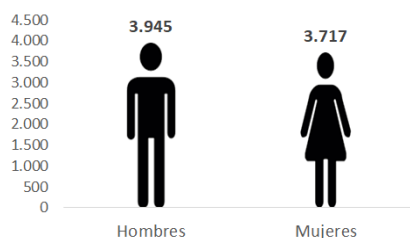
50

Número de
corregimientos

0

Población 2021

Sexo



Fuente: DANE



Cabecera:

3.708



Resto:

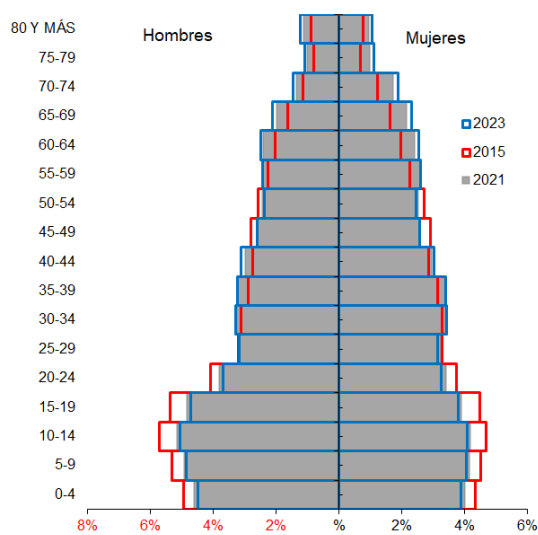
3.954

Población por ciclo vital 2015, 2021 y 2023

Ciclo vital	2015		2021		2023	
	Número absoluto	Frecuencia relativa	Número absoluto	Frecuencia relativa	Número absoluto	Frecuencia relativa
Primera infancia (0 a 5 años)	908	11.2	799	10.4	798	10.1
Infancia (6 a 11 años)	974	12.0	847	11.1	856	10.8
Adolescencia (12 a 18)	1159	14.3	978	12.8	980	12.4
Juventud (19 a 26)	1003	12.4	877	11.4	876	11.1
Adultez (27 a 59)	3022	37.3	2927	38.2	3024	38.3
Persona mayor (60 y más)	1032	12.7	1234	16.1	1368	17.3
TOTAL	8098	100	7662	100	7902	100

Fuente: DANE - proyecciones de población Censo 2018

Piramide poblacional 2015, 2021 y 2023

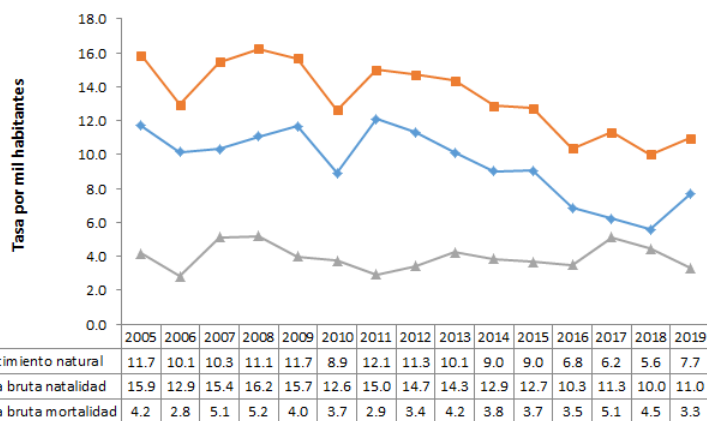


Fuente: DANE

Indicadores de estructura demográfica 2015, 2021 y 2023

Índice Demográfico	Año		
	2015	2021	2023
Poblacion total	8.098	7.662	7.902
Poblacion Masculina	4.180	3.945	4.069
Poblacion femenina	3.918	3.717	3.833
Relación hombres:mujer	106.69	106.13	106
Razón niños:mujer	39	38	37
Índice de infancia	30	27	26
Índice de juventud	24	22	22
Índice de vejez	13	16	17
Índice de envejecimiento	43	59	66
Índice demográfico de dependencia	61.96	62.30	63.10
Índice de dependencia infantil	47.82	43.97	43.08
Índice de dependencia mayores	14.14	18.32	20.02
Índice de Friz	165.83	147.16	141.44

Fuente: DANE

Tasas brutas de natalidad, mortalidad y tasa de crecimiento natural
2005 – 2019

Fuente: DANE

Total defunciones (por residencia)
año 2019

25

Total nacimientos (por residencia)
año 2019

83

Tasa de fecundidad específica en
mujeres 2019

Grupo edad	Antioquia	Argelia
10 a 14 años	2,8	0,0
15 a 19 años	50,9	67,7

Tasa por 1.000 mujeres



Oferta Prestadores-Capacidad Instalada



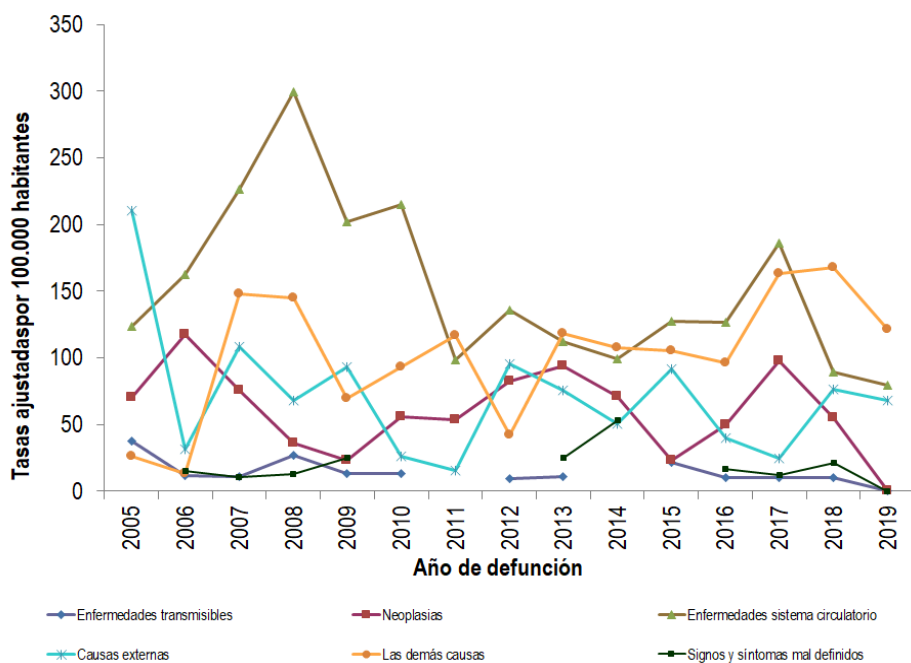
Fuente: SISPRO

Salud mental

Evento	Antioquia	Argelia	Año	Fuente
Intento de suicidio	66,2	39,8	2020	SIVIGILA
Suicidio	6,8	14,2	2019	SISPRO

Tasa por 100.000 hbtes

Mortalidad según grandes grupos de causas OPS lista 6/67 2005 – 2019



Fuente: DANE

Semaforización de la mortalidad materno – infantil y niñez. 2019

Causa de muerte	Antioquia	Argelia
Razón de mortalidad materna	34,20	0,00
Tasa de mortalidad neonatal	5,70	0,00
Tasa de mortalidad infantil	8,70	12,05
Tasa de mortalidad en la niñez	10,67	12,05
Tasa de mortalidad por IRA en menores de cinco años	10,30	0,00
Tasa de mortalidad por EDA en menores de cinco años	3,90	0,00
Tasa de mortalidad por desnutrición en menores de cinco años	2,20	0,00

Fuente: DANE

Distribución porcentual de las principales causas de morbilidad atendida, por ciclo de vida 2009-2020

Ciclo vital	Gran causa de morbilidad	Total													Tendencia
		2009	2010	2011	2012	2013	2014	2015	2016	2017	2018	2019	2020	Δ pp 2020-2019	
Primera infancia (0 - 5 años)	Condiciones transmisibles y nutricionales	56,84	50,98	35,82	37,98	32,30	40,26	34,12	21,71	44,37	39,27	27,93	17,42	-10,51	
	Condiciones perinatales	1,71	3,51	16,33	5,23	6,77	2,03	6,23	29,71	1,51	0,33	0,77	8,39	7,6	
	Enfermedades no transmisibles	30,37	38,75	31,23	42,16	40,07	37,28	49,26	39,14	31,46	40,27	45,56	49,03	3,5	
	Lesiones	2,46	2,86	7,16	5,23	7,20	10,87	4,01	6,29	7,01	5,42	2,61	6,45	-3,6	
Infancia (6 - 11 años)	Condiciones mal clasificadas	8,62	3,90	9,46	9,41	3,66	9,56	6,38	9,14	15,66	14,71	13,13	8,71	5,6	
	Condiciones transmisibles y nutricionales	35,36	20,39	13,37	23,81	19,10	27,93	16,99	7,69	20,59	14,51	17,01	10,67	-8,35	
	Condiciones maternas	0,23	0,49	0,00	0,00	0,17	0,00	0,49	0,00	0,00	0,00	0,00	0,00	0,00	
	Enfermedades no transmisibles	51,69	51,67	67,39	59,86	63,32	42,64	58,74	66,67	48,28	65,28	51,04	46,67	-4,37	
Adolescencia (12 - 18 años)	Lesiones	3,38	10,07	11,23	7,48	17,71	5,32	14,08	17,95	9,56	8,81	14,52	21,33	6,8	
	Condiciones mal clasificadas	9,33	7,37	8,02	8,84	9,72	14,11	9,71	7,69	21,57	11,40	7,43	21,33	3,9	
	Condiciones transmisibles y nutricionales	8,74	14,27	10,59	12,39	8,14	13,51	4,68	2,98	11,46	5,52	6,75	3,31	-3,44	
	Condiciones maternas	4,12	5,05	11,44	14,96	8,24	8,75	14,60	5,95	4,37	7,00	5,77	4,97	-0,79	
Juventud (14 - 26 años)	Enfermedades no transmisibles	63,43	69,57	60,17	51,71	68,01	46,72	48,80	55,95	49,59	54,75	55,44	51,10	-4,33	
	Lesiones	4,83	8,33	7,20	11,75	5,36	2,75	14,60	24,40	15,20	19,33	6,31	8,23	1,9	
	Condiciones mal clasificadas	8,89	2,78	10,59	9,19	10,25	8,27	7,33	10,71	19,38	23,39	5,73	2,38	6,6	
	Condiciones transmisibles y nutricionales	20,02	15,84	20,12	16,04	18,34	10,43	4,95	6,17	7,23	7,03	9,74	5,65	-4,09	
Adultez (27 - 59 años)	Condiciones maternas	4,40	11,79	10,93	15,71	5,02	11,35	21,26	16,46	9,61	9,37	6,83	9,68	7,5	
	Enfermedades no transmisibles	61,39	62,27	55,90	60,04	61,8	49,87	45,59	48,27	56,84	59,84	50,54	52,02	1,4	
	Lesiones	2,41	4,42	2,98	7,94	6,43	11,94	7,89	17,70	10,04	9,87	7,75	3,91	-0,27	
	Condiciones mal clasificadas	9,79	4,54	6,53	10,60	8,40	13,40	12,90	7,74	11,50	10,39	10,24	5,10	4,8	
Persona mayor (Mayores de 60 años)	Condiciones transmisibles y nutricionales	13,34	7,38	6,97	6,19	7,31	7,66	6,41	5,56	8,53	5,29	6,24	3,82	-2,41	
	Condiciones maternas	2,18	4,21	3,41	3,90	1,73	2,08	4,05	2,36	1,14	1,28	2,18	3,12	0,94	
	Enfermedades no transmisibles	72,15	79,85	77,97	73,70	77,35	69,48	69,48	65,64	72,95	76,83	76,04	72,95	-3,1	
	Lesiones	2,53	4,02	5,12	5,61	5,25	7,38	7,15	8,69	5,87	6,16	5,30	5,03	0,73	
Persona mayor (Mayores de 60 años)	Condiciones mal clasificadas	9,79	4,54	6,53	10,60	8,40	13,40	12,90	7,74	11,50	10,39	10,24	5,10	4,8	
	Condiciones transmisibles y nutricionales	7,41	7,65	9,11	4,04	7,48	5,68	4,26	3,25	4,82	4,13	9,75	3,14	-8,60	
	Condiciones maternas	0,00	0,00	0,13	0,00	0,00	0,00	0,00	0,00	0,00	0,00	0,00	0,00	0,00	
	Enfermedades no transmisibles	84,46	83,86	79,72	84,26	82,32	80,72	79,74	86,08	84,72	87,33	81,24	84,55	3,2	
Persona mayor (Mayores de 60 años)	Lesiones	1,65	4,45	5,52	4,75	3,10	3,95	6,59	4,88	4,79	2,78	1,91	4,71	2,8	
	Condiciones mal clasificadas	6,46	4,04	5,52	6,95	7,10	9,64	9,42	5,79	5,67	5,76	7,01	7,59	0,93	

Fuente: SISPRO - RIPS

Determinantes intermedios de la salud Condiciones de vida

Determinantes intermedios de la salud	Antioquia	Argelia
Cobertura de servicios de electricidad (2018)	99,4	96,3
Cobertura de acueducto (2019)	89,8	37,7
Cobertura de alcantarillado (2019)	82,0	37,7
Índice de riesgo de la calidad del agua para consumo humano (IRCA 2019)	6,6	67,0
Porcentaje de hogares sin acceso a fuentes de agua mejorada (DNP-DANE 2018)	13,1	35,9
Porcentaje de hogares con inadecuada eliminación de excretas (DNP-DANE 2018)	14,3	46,0

Fuente: SISPRO - RIPS

Determinantes intermedios de la salud Sistema sanitario

Determinantes intermedios de la salud	Antioquia	Argelia
Porcentaje de hogares con barreras de acceso a los servicios para cuidado de la primera infancia (DNP-DANE 2005,2018)	7,1	2,1
Porcentaje de hogares con barreras de acceso a los servicios de salud (DNP-DANE 2005, 2018)	3,7	4,3
Cobertura de afiliación al SGSSS (MSPS 2020)	98,4	95,1
Coberturas administrativas de vacunación con BCG para nacidos vivos (MSPS 2020)	73,1	31,6
Coberturas administrativas de vacunación con DPT 3 dosis en menores de 1 año (MSPS 2020)	69,0	80,5
Coberturas administrativas de vacunación con polio 3 dosis en menores de 1 año (MSPS 2020)	68,2	78,9
Coberturas administrativas de vacunación con triple viral dosis en menores de 1 año (MSPS 2020)	74,4	78,9
Porcentaje de nacidos vivos con cuatro o más consultas de control prenatal (EEVV-DANE) 2019	90,2	95,2
Cobertura de parto institucional (EEVV-DANE) 2019	99,3	100,0
Porcentaje de partos atendidos por personal calificado (EEVV-DANE) 2019	99,3	100,0

Fuente PAI – MSPS

Vacunación covid

Municipios	Total 1° dosis aplicadas todas etapas 2	Total 2° dosis aplicadas todas etapas	Z_Total dosis única total etapas
Argelia	4.329	3.004	1.860

Fuente: SSSA

Determinantes intermedios de la salud Seguridad alimentaria

Determinantes intermedios de la salud	Antioquia	Argelia
Porcentaje de nacidos vivos con bajo peso al nacer (EEVV-DANE)	9,5	4,8

Fuente: DANE