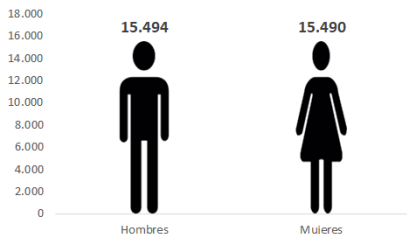


Temperatura media de la cabecera municipal °C	Altitud de la cabecera municipal M.S.N.M	Extensión (km2)	Densidad poblacional habitantes por km2	Número de veredas	Número de corregimientos
28	4	718	43.2	94	10

Población 2021

Sexo



Fuente: DANE



Cabecera:
11.151



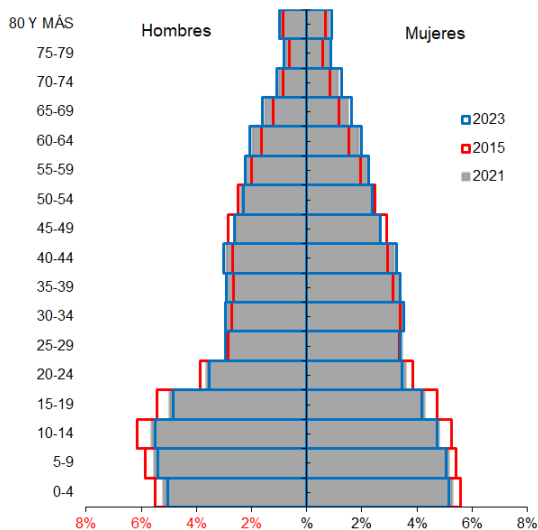
Resto:
19.833

Población por ciclo vital 2015, 2021 y 2023

Ciclo vital	2015		2021		2023	
	Número absoluto	Frecuencia relativa	Número absoluto	Frecuencia relativa	Número absoluto	Frecuencia relativa
Primera infancia (0 a 5 años)	3842	13,3	3908	12,6	3913	12,2
Infancia (6 a 11 años)	3941	13,6	3955	12,8	4014	12,6
Adolescencia (12 a 18)	4374	15,1	4255	13,7	4304	13,5
Juventud (19 a 26)	3503	12,1	3544	11,4	3573	11,2
Adultez (27 a 59)	10359	35,8	11498	37,1	11920	37,3
Persona mayor (60 y más)	2898	10,0	3824	12,3	4229	13,2
TOTAL	28917	100	30984	100	31953	100

Fuente: DANE - proyecciones de población Censo 2018

Piramide poblacional 2015, 2021 y 2023



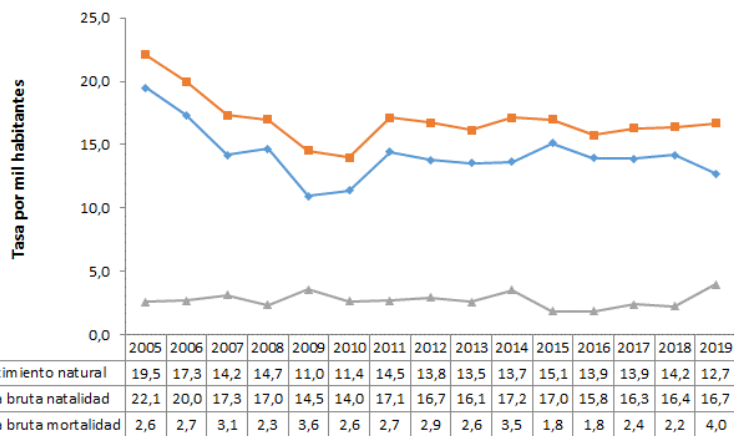
Fuente: DANE

Indicadores de estructura demográfica 2015, 2021 y 2023

Índice Demográfico	Año		
	2015	2021	2023
Poblacion total	28.917	30.984	31.953
Poblacion Masculina	14.521	15.494	15.947
Poblacion femenina	14.396	15.490	16.006
Relación hombres:mujer	100,87	100,03	100
Razón niños:mujer	46	44	43
Índice de infancia	34	32	31
Índice de juventud	24	23	22
Índice de vejez	10	12	13
Índice de envejecimiento	30	39	43
Índice demografico de dependencia	68,25	66,78	66,87
Índice de dependencia infantil	56,73	52,63	51,55
Índice de dependencia mayores	11,51	14,15	15,33
Índice de Friz	188,74	169,87	163,83

Fuente: DANE

Tasas brutas de natalidad, mortalidad y tasa de crecimiento natural 2005 – 2019



Fuente: DANE

Total defunciones (por residencia)

año 2019

119



Total nacimientos (por residencia)

año 2019

500



Tasa de fecundidad específica en mujeres 2019

Grupo edad	Antioquia	Arboletes
10 a 14 años	2,8	6,9
15 a 19 años	50,9	106,4

Tasa por 1.000 mujeres



Oferta Prestadores-Capacidad Instalada



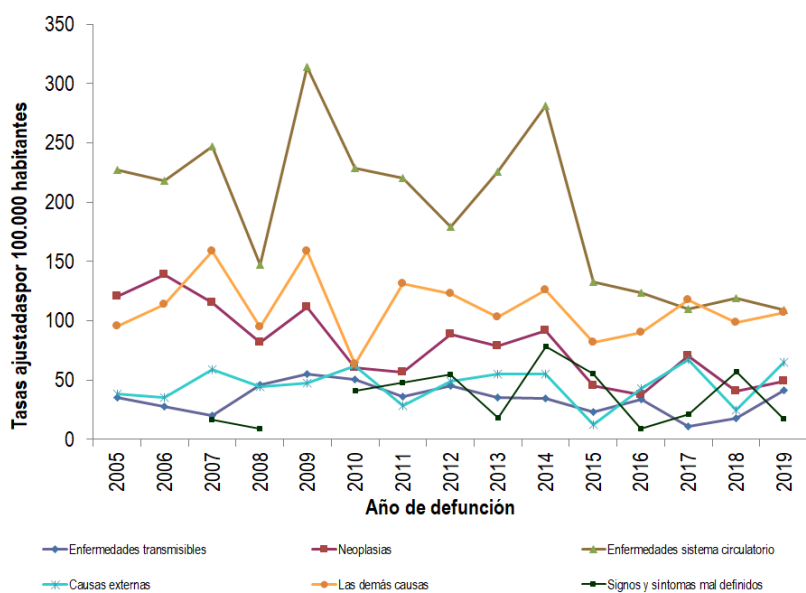
Fuente: SISPRO

Salud mental

Evento	Antioquia	Arboletes	Año	Fuente
Intento de suicidio	66,2	36,1	2020	SIVIGILA
Suicidio	6,8	10,6	2019	SISPRO

Tasa por 1.000 mujeres

Mortalidad según grandes grupos de causas OPS lista 6/67 2005 – 2019



Fuente: DANE

Distribución porcentual de las principales causas de morbilidad atendida, por ciclo de vida 2009-2020

Ciclo vital	Gran causa de morbilidad	Total													Tendencia
		2009	2010	2011	2012	2013	2014	2015	2016	2017	2018	2019	2020	Δ pp 2020-2019	
Primera infancia (0 - 5 años)	Condiciones transmisibles y nutricionales	58,73	43,71	40,15	40,47	46,13	46,63	43,40	38,15	48,83	47,13	43,90	29,45	-14,45	
	Condiciones perinatales	0,31	1,38	1,96	17,01	3,39	2,35	1,47	2,03	0,92	2,61	1,39	7,32	16,93	
	Enfermedades no transmisibles	2,82	38,65	30,47	24,28	29,61	27,79	32,82	45,96	33,70	31,33	34,90	38,06	3,16	
	Lesiones	2,93	3,37	6,09	5,33	4,72	6,18	3,99	3,48	4,06	3,55	4,72	5,77	1,06	
	Condiciones mal clasificadas	5,21	12,88	11,33	12,91	16,15	17,04	18,33	10,38	12,49	5,39	5,09	9,39	4,70	
Infancia (6 - 11 años)	Condiciones transmisibles y nutricionales	60,06	35,32	22,34	23,23	32,72	29,04	27,39	19,50	28,67	29,09	27,78	33,24	3,54	
	Condiciones maternas	0,00	0,00	0,00	0,39	0,04	0,04	0,64	0,00	0,00	0,00	0,08	0,20	6,12	
	Enfermedades no transmisibles	5,83	40,00	53,12	49,35	38,63	40,62	46,21	62,33	45,40	38,88	43,71	42,19	5,52	
	Lesiones	5,39	8,31	6,62	6,14	7,77	11,71	7,73	7,36	17,03	8,42	8,26	4,06	3,1	
	Condiciones mal clasificadas	18,73	16,36	7,92	19,88	20,84	18,60	18,03	10,81	18,89	33,61	20,18	20,31	0,13	
Adolescencia (12 - 18 años)	Condiciones transmisibles y nutricionales	41,41	25,62	12,99	15,27	21,43	17,57	14,91	14,89	7,78	17,93	15,30	10,84	4,46	
	Condiciones maternas	1,90	1,61	1,33	8,39	3,87	5,23	6,70	9,46	5,41	4,38	4,57	9,51	4,4	
	Enfermedades no transmisibles	32,49	50,22	58,85	47,85	41,28	44,90	47,04	53,36	45,95	42,82	47,34	48,32	1,02	
	Lesiones	4,50	3,81	10,21	10,75	8,70	10,28	8,45	7,71	7,54	9,19	8,42	7,61	-0,81	
	Condiciones mal clasificadas	19,70	18,74	16,63	17,74	24,73	22,02	22,89	14,58	23,31	25,67	24,38	25,72	1,34	
Juventud (14 - 26 años)	Condiciones transmisibles y nutricionales	31,26	19,34	9,55	9,86	14,50	12,00	9,53	9,27	11,33	10,45	9,56	7,87	1,69	
	Condiciones maternas	3,99	7,05	13,87	12,46	9,49	10,88	16,12	16,40	9,61	12,33	10,82	8,36	4,4	
	Enfermedades no transmisibles	44,78	49,49	50,65	49,60	48,93	48,00	48,47	53,24	53,10	46,59	51,49	43,56	-7,93	
	Lesiones	3,16	4,66	12,56	12,10	6,84	9,62	6,97	7,78	5,54	7,15	6,63	8,21	1,58	
	Condiciones mal clasificadas	16,81	19,45	13,47	15,98	20,23	22,50	18,92	13,32	10,42	13,47	11,50	12,00	0,50	
Adultez (27 - 59 años)	Condiciones transmisibles y nutricionales	25,18	14,54	5,97	8,05	9,60	8,97	7,73	7,83	8,79	9,26	7,65	8,33	0,68	
	Condiciones maternas	0,83	1,20	2,22	2,66	1,54	1,87	2,58	2,68	1,29	1,85	1,64	3,58	1,94	
	Enfermedades no transmisibles	60,87	64,85	73,29	67,24	69,28	62,30	70,16	73,47	70,56	67,18	68,79	64,35	-4,44	
	Lesiones	3,65	4,36	5,07	7,30	5,00	9,73	4,74	5,23	3,98	5,17	5,41	7,00	1,59	
	Condiciones mal clasificadas	14,44	15,06	13,47	14,75	14,58	17,13	14,81	10,79	15,44	16,54	16,51	16,74	0,23	
Persona mayor (Mayores de 60 años)	Condiciones transmisibles y nutricionales	23,40	11,47	5,12	7,52	9,12	8,39	7,12	6,28	7,67	6,53	4,89	4,89	0,00	
	Condiciones maternas	0,01	0,00	0,00	0,00	0,04	0,05	0,10	0,00	0,00	0,00	0,02	0,00	-0,02	
	Enfermedades no transmisibles	60,87	73,07	81,28	77,99	73,88	70,48	79,48	82,59	78,56	77,14	79,98	79,41	-0,57	
	Lesiones	2,84	3,65	3,68	4,01	3,76	8,15	3,26	3,37	2,92	3,71	3,61	4,50	0,88	
	Condiciones mal clasificadas	12,88	11,81	9,92	10,48	13,20	12,98	10,04	17,75	10,84	12,62	11,50	11,20	-0,30	

Fuente: SISPRO - RIPS

Vacunación covid

MUNICIPIOS	TOTAL 1° DOSIS	TOTAL 2° DOSIS	Z_TOTAL DOSIS
	APLICADAS	APLICADAS	UNICA TOTAL
	TODAS ETAPAS2	TODAS ETAPAS	ETAPAS
Arboletes	17.634	11.046	2.980

Fuente: SSSA

Semaforización de la mortalidad materno – infantil y niñez. 2019

Causa de muerte	Antioquia	Arboletes
Razón de mortalidad materna	34,20	0,00
Tasa de mortalidad neonatal	5,70	4,00
Tasa de mortalidad infantil	8,70	10,00
Tasa de mortalidad en la niñez	10,67	12,00
Tasa de mortalidad por IRA en menores de cinco años	10,30	0,00
Tasa de mortalidad por EDA en menores de cinco años	3,90	0,00
Tasa de mortalidad por desnutrición en menores de cinco años	2,20	30,95

Fuente: DANE

Determinantes intermedios de la salud Condiciones de vida

Determinantes intermediarios de la salud	Antioquia	Arboletes
Cobertura de servicios de electricidad (2018)	99,4	98,8
Cobertura de acueducto (2019)	89,8	58,4
Cobertura de alcantarillado (2019)	82,0	23,7
Índice de riesgo de la calidad del agua para consumo humano (IRCA 2019)	6,6	36,8
Porcentaje de hogares sin acceso a fuentes de agua mejorada (DNP-DANE 2018)	13,1	43,2
Porcentaje de hogares con inadecuada eliminación de excretas (DNP-DANE 2018)	14,3	30,1

Fuente: SISPRO - RIPS

Determinantes intermedios de la salud Sistema sanitario

Determinantes intermediarios de la salud	Antioquia	Arboletes
Porcentaje de hogares con barreras de acceso a los servicios para cuidado de la primera infancia (DNP-DANE 2005,2018)	7,1	3,4
Porcentaje de hogares con barreras de acceso a los servicios de salud (DNP- DANE 2005, 2018)	3,7	5,2
Cobertura de afiliación al SGSSS (MSPS 2020)	98,4	99,6
Coberturas administrativas de vacunación con BCG para nacidos vivos (MSPS 2020)	73,1	15,4
Coberturas administrativas de vacunación con DPT 3 dosis en menores de 1 año (MSPS 2020)	69,0	58,3
Coberturas administrativas de vacunación con polio 3 dosis en menores de 1 año (MSPS 2020)	68,2	62,0
Coberturas administrativas de vacunación con triple viral dosis en menores de 1 año (MSPS 2020)	74,4	68,3
Porcentaje de nacidos vivos con cuatro o más consultas de control prenatal (EEVV-DANE) 2019	90,2	84,4
Cobertura de parto institucional (EEVV-DANE) 2019	99,3	99,4
Porcentaje de partos atendidos por personal calificado (EEVV-DANE) 2019	99,3	99,2

Fuente PAI – MSPS

Determinantes intermedios de la salud Seguridad alimentaria

Determinantes intermediarios de la salud	Antioquia	Arboletes
Porcentaje de nacidos vivos con bajo peso al nacer (EEVV-DANE)	9,5	12,2

Fuente: DANE

Secretaría Seccional de Salud y Protección Social de Antioquia

Subsecretaría Planeación para la Atención en Salud

2022