

Temperatura media de la cabecera municipal °C	Altitud de la cabecera municipal M.S.N.M	Extensión (km2)	Densidad poblacional habitantes por km2	Número de Veredas	Número de Corregimientos
28	25	607	217,1	49	4

**Población 2022**

Cabecera: **111.579**

Resto: **20.175**

Fuente: DANE

**Población por ciclo vital 2015, 2022 y 2025**

Ciclo vital	2015		2022		2025	
	Número absoluto	Frecuencia relativa	Número absoluto	Frecuencia relativa	Número absoluto	Frecuencia relativa
Primera infancia (0 a 5 años)	12.688	11,2	14.065	10,7	13.663	9,9
Infancia (6 a 11 años)	13.621	12,0	14.424	10,9	14.896	10,8
Adolescencia (12 a 18)	16.661	14,7	16.629	12,6	16.787	12,2
Juventud (19 a 26)	17.466	15,4	18.880	14,3	18.573	13,5
Adultez (27 a 59)	45.427	40,1	56.704	43,0	61.592	44,7
Persona mayor (60 y más)	7.380	6,5	11.052	8,4	12.411	9,0
<b>TOTAL</b>	<b>113.243</b>	<b>100</b>	<b>131.754</b>	<b>100</b>	<b>137.922</b>	<b>100</b>

Fuente: DANE - proyecciones de población Censo 2018

**Total defunciones año 2020 : 619** (por residencia)

**Total nacimientos año 2020: 2.048** (por residencia)

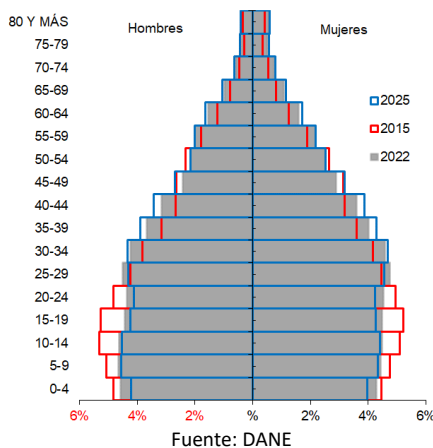
**Embarazo adolescente, 2020**

Grupo edad	Antioquia	Apartadó
10 a 14 años	2,6	3,9
15 a 19 años	48,1	66,3

Tasa por 1.000 mujeres

Fuente: DANE

**Piramide poblacional 2015, 2022 y 2025**

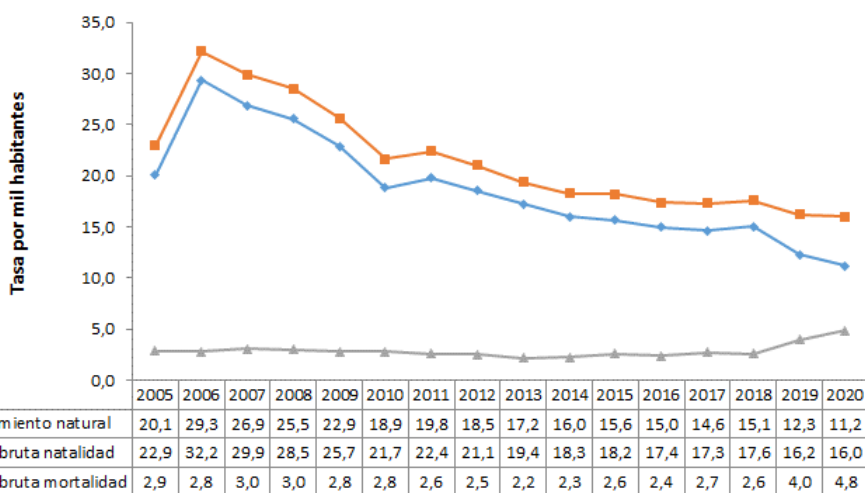


**Indicadores de estructura demográfica 2015, 2022 y 2025**

Índice Demográfico	Año		
	2015	2022	2025
Poblacion total	113.243	131.754	137.922
Poblacion Masculina	55.559	64.228	67.142
Poblacion femenina	57.684	67.526	70.780
Relación hombres:mujer	96,3	95,1	94,9
Razón niños:mujer	32,4	30,7	28,2
Índice de infancia	29,5	27,1	26,0
Índice de juventud	28,9	27,1	25,7
Índice de vejez	6,5	8,4	9,0
Índice de envejecimiento	22,1	31,0	34,6
Índice demografico de dependencia	50,5	47,8	46,4
Índice de dependencia infantil	44,4	40,0	38,1
Índice de dependencia mayores	6,1	7,8	8,3
Índice de Friz	151,7	125,9	113,7

Fuente: DANE

**Tasas brutas de natalidad, mortalidad y tasa de crecimiento natural 2005 – 2023**



**Población por pertinencia étnica, censo 2018**

Autoreconocimiento étnico	Casos	%
Gitano(a) o Rrom	2	0,00
Indígena	810	0,71
Negro(a), Mulato(a), Afrodescendiente, Afrocolombiano(a)	42.854	37,77
Ningún grupo étnico	68.963	60,78
No informa	800	0,71
Palenquero(a) de San Basilio	8	0,01
Raizal del Archipiélago de San Andrés, Providencia y Santa Catalina	32	0,03
<b>Total</b>	<b>113.469</b>	<b>100</b>

Fuente: DANE

**Salud mental**

Evento	Antioquia	Apartadó	Año	Fuente
Intento de suicidio	63,3	46,2	2021	SIVIGILA
Suicidio	6,8	6,3	2020	SISPRO

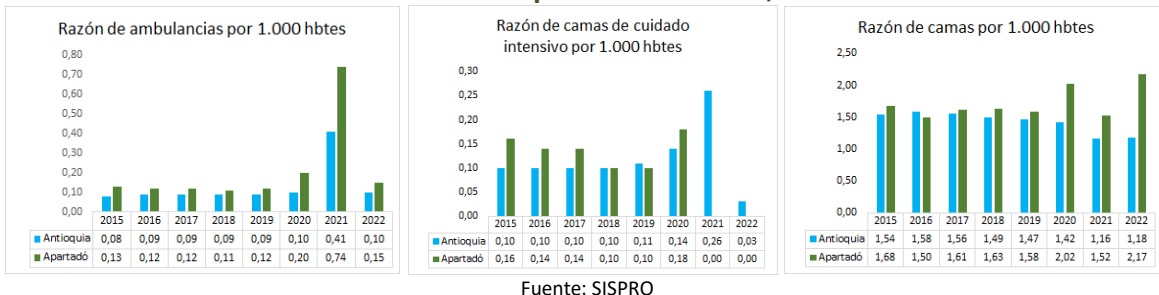
Tasa por 100.000 hbtes

**Aseguramiento población migrante, 2022**

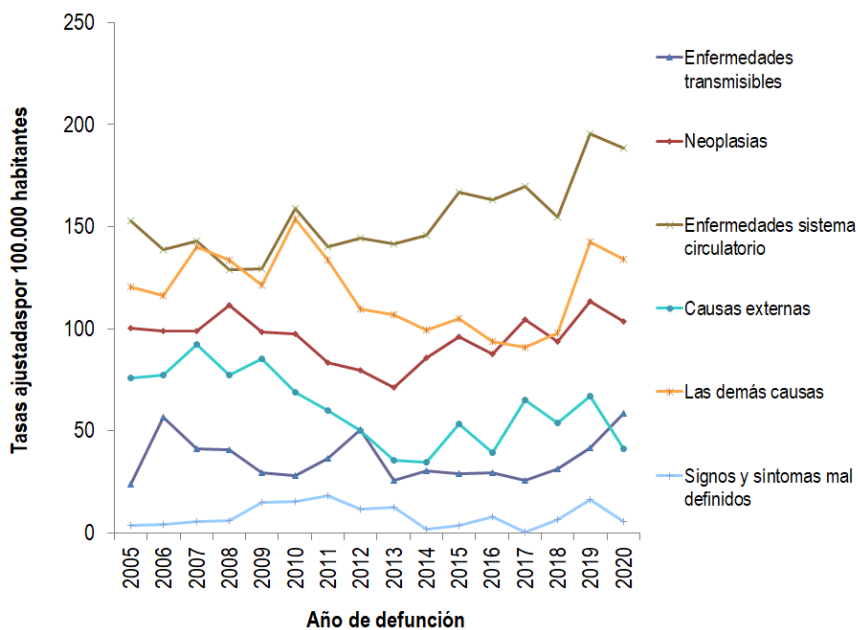
Total afiliación (PEP + PPT)	3.455
Cobertura total (PEP + PPT)	83,5%
Cobertura solo PEP	82,3%

Fuente: Ministerio de Salud PPT entregados por Migración Colombia

**Oferta Prestadores-Capacidad Instalada, 2015 - 2022**



## Mortalidad según grandes grupos de causas OPS lista 6/67 2005 – 2020



Fuente: DANE

## Semaforización de la mortalidad materno – infantil y niñez. 2020

Causa de muerte	Antioquia	Apartadó
Razón de mortalidad materna	47,36	195,31
Tasa de mortalidad neonatal	5,18	6,35
Tasa de mortalidad infantil	7,73	8,79
Tasa de mortalidad en la niñez	9,14	10,25
Tasa de mortalidad por IRA en menores de cinco años	4,97	0,00
Tasa de mortalidad por EDA en menores de cinco años	0,65	0,00
Tasa de mortalidad por desnutrición en menores de cinco años	1,51	8,64

Fuente: DANE

## Distribución porcentual de causas de morbilidad atendida, por ciclo de vida, 2009-2021

Ciclo vital	Gran causa de morbilidad	Total													Δ pp 2020-2021
		2009	2010	2011	2012	2013	2014	2015	2016	2017	2018	2019	2020	2021	
Primera infancia (0 - 5 años)	Condiciones transmisibles y nutricionales	49,46	49,89	49,78	48,04	44,73	42,97	35,66	36,20	35,35	34,40	33,26	25,59	23,83	-176
	Condiciones perinatales	1,49	1,02	1,10	1,63	1,43	1,04	1,59	1,49	1,70	1,36	1,90	1,62	4,66	156
	Enfermedades no transmisibles	29,57	28,80	30,86	33,09	36,98	39,16	42,40	39,82	41,55	39,38	41,90	45,94	50,46	439
	Lesiones	4,77	5,33	4,53	4,75	4,40	5,00	4,70	4,87	4,01	4,39	4,28	5,29	3,94	-135
	Condiciones mal clasificadas	14,70	14,97	13,73	12,49	12,45	11,83	15,64	17,62	17,40	20,47	18,66	16,97	17,11	0,35
Infancia (6 - 11 años)	Condiciones transmisibles y nutricionales	36,21	34,54	30,33	24,90	26,22	24,20	18,44	20,41	17,55	18,59	15,57	15,08	10,47	-461
	Condiciones maternas	0,01	0,04	0,02	0,03	0,12	0,00	0,10	0,01	0,02	0,01	0,00	0,06	0,02	-0,04
	Enfermedades no transmisibles	39,44	41,17	46,32	55,34	51,97	53,80	58,15	56,33	56,28	53,14	59,26	60,49	66,57	638
	Lesiones	7,15	8,20	7,55	6,45	7,04	6,97	6,87	7,47	5,96	6,99	6,07	7,14	6,09	-104
	Condiciones mal clasificadas	17,20	16,06	15,78	13,28	14,64	15,03	16,45	15,77	20,19	21,27	19,10	17,24	16,85	-0,39
Adolescencia (12 - 18 años)	Condiciones transmisibles y nutricionales	23,16	20,63	18,67	17,54	17,15	16,78	14,20	13,57	13,58	12,56	10,80	10,42	8,55	-187
	Condiciones maternas	6,24	4,53	3,64	4,33	4,35	3,60	3,09	2,57	3,75	3,02	2,55	2,77	2,33	-0,44
	Enfermedades no transmisibles	43,60	46,58	52,74	57,52	55,12	54,30	56,52	57,17	56,91	55,02	59,89	60,89	65,36	434
	Lesiones	6,52	8,63	6,82	6,80	6,93	7,55	8,61	7,98	8,10	7,98	6,71	7,39	5,50	-189
	Condiciones mal clasificadas	20,49	19,64	18,13	13,81	16,46	17,76	17,58	18,71	17,65	21,42	20,05	18,53	18,27	-0,27
Juventud (14 - 26 años)	Condiciones transmisibles y nutricionales	17,72	18,28	15,18	14,61	15,25	13,36	13,36	13,97	12,08	11,95	10,90	12,77	9,55	-322
	Condiciones maternas	8,34	7,01	7,48	6,34	8,51	6,65	6,70	5,30	7,49	6,22	6,00	7,10	5,06	-204
	Enfermedades no transmisibles	48,04	49,65	53,94	59,65	56,00	57,16	57,00	55,97	55,91	55,02	59,89	60,89	65,36	434
	Lesiones	6,59	6,28	6,24	5,69	5,89	7,15	6,75	7,75	8,27	7,87	7,40	7,41	0,91	-1,24
	Condiciones mal clasificadas	19,31	18,78	17,16	13,71	14,35	15,68	16,19	17,61	16,25	18,38	16,51	16,23	17,47	1,24
Adultez (27 - 59 años)	Condiciones transmisibles y nutricionales	13,87	14,19	12,36	11,20	11,37	10,32	10,52	9,79	8,61	9,10	8,18	9,25	6,88	-237
	Condiciones maternas	1,50	1,47	1,24	0,93	1,22	0,84	1,17	0,80	1,19	1,05	0,93	1,06	0,98	-0,08
	Enfermedades no transmisibles	63,09	63,52	68,07	71,79	70,69	71,84	69,83	71,27	72,42	70,97	73,19	71,39	72,55	1,17
	Lesiones	6,84	5,82	5,63	5,23	5,04	5,32	5,59	5,69	5,78	5,93	5,79	5,64	6,33	0,59
	Condiciones mal clasificadas	14,70	15,00	12,71	10,85	11,68	11,68	12,89	12,45	12,00	12,95	11,91	12,66	13,25	0,59
Persona mayor (Mayores de 60 años)	Condiciones transmisibles y nutricionales	8,99	8,60	6,79	7,17	7,86	7,97	6,18	5,07	6,04	5,64	5,26	4,31	3,45	-0,86
	Condiciones maternas	0,01	0,01	0,00	0,00	0,00	0,00	0,01	0,00	0,00	0,00	0,00	0,00	0,01	0,01
	Enfermedades no transmisibles	78,44	77,82	81,78	80,21	79,17	79,49	80,77	82,43	81,31	79,75	81,43	84,75	84,61	-0,14
	Lesiones	2,98	3,59	2,96	3,77	3,77	3,75	3,73	3,83	3,58	3,68	3,22	2,77	3,21	0,33
	Condiciones mal clasificadas	9,58	9,99	8,47	8,85	9,20	8,79	9,33	8,67	9,08	10,93	10,09	8,16	8,73	0,57

Fuente: SISPRO - RIPS

## Determinantes intermedios de la salud Condiciones de vida

Determinantes intermedios de la salud	Año	Antioquia	Apartadó
Cobertura de servicios de electricidad	2019	99,4	99,2
Cobertura de acueducto	2020	90,3	84,1
Cobertura de alcantarillado	2020	80,9	83,4
Índice de riesgo de la calidad del agua para consumo humano (IRCA)	2021	6,7	1,5
Porcentaje de hogares sin acceso a fuentes de agua mejorada (DNP-DANE)	2018	13,1	7,2
Porcentaje de hogares con inadecuada eliminación de excretas (DNP-DANE)	2018	14,3	5,9

Fuente: SISPRO - RIPS

## Determinantes intermedios de la salud Seguridad alimentaria

Determinantes intermedios de la salud	Año	Antioquia	Apartadó
Porcentaje de nacidos vivos con bajo peso al nacer (EEVV-DANE)	2020	9,2	7,3

Fuente: DANE

## Determinantes intermedios de la salud Sistema sanitario

Determinantes intermedios de la salud	Año	Antioquia	Apartadó
Porcentaje de hogares con barreras de acceso a los servicios para cuidado de la primera infancia (DNP-DANE)	2018	7,3	2,0
Porcentaje de hogares con barreras de acceso a los servicios de salud (DNP-DANE)	2018	4,5	6,8
Cobertura de afiliación al SGSSS (MSPS)	2021	99,6	116,0
Coberturas administrativas de vacunación con BCG para nacidos vivos (MSPS)	2021	89,6	205,0
Coberturas administrativas de vacunación con DPT 3 dosis en menores de 1 año (MSPS)	2021	85,4	86,9
Coberturas administrativas de vacunación con polio 3 dosis en menores de 1 año (MSPS)	2021	84,6	76,7
Coberturas administrativas de vacunación con triple viral dosis en menores de 1 año (MSPS)	2021	84,1	82,6
Porcentaje de nacidos vivos con cuatro o más consultas de control prenatal (EEVV-DANE)	2020	87,2	86,3
Cobertura de parto institucional (EEVV-DANE)	2020	99,1	99,5
Porcentaje de partos atendidos por personal calificado (EEVV-DANE)	2020	99,2	99,5

Fuente PAI – MSPS

## Determinantes intermedios de la salud Educación

Determinantes intermedios de la salud	Año	Antioquia	Apartadó
Porcentaje de hogares con analfabetismo (DNP-DANE)	2018	8,5	10,7
Tasa de cobertura bruta de Educación Categoría Primaria (MEN)	2021	105,4	108,6
Tasa de cobertura bruta de Educación Categoría Secundario (MEN)	2021	119,6	130,3
Tasa de cobertura bruta de Educación Categoría Media (MEN)	2021	90,7	101,3

Fuente: SISPRO

## Secretaría Seccional de Salud y Protección Social de Antioquia

Subsecretaría Planeación para la Atención en Salud  
2023