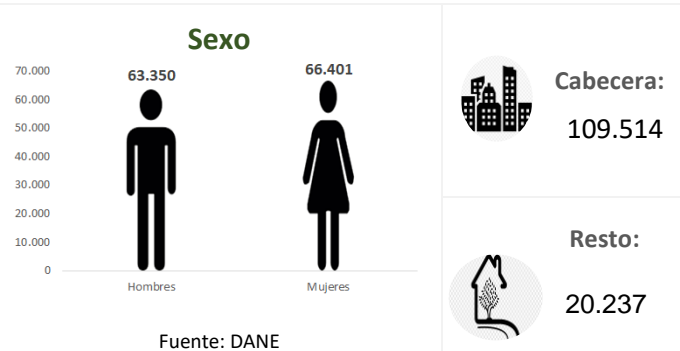


Temperatura media de la cabecera municipal °C	Altitud de la cabecera municipal M.S.N.M	Extensión (km ²)	Densidad poblacional habitantes por km ²	Número de veredas	Número de corregimientos
28	25	607	213.8	49	4

Población 2021

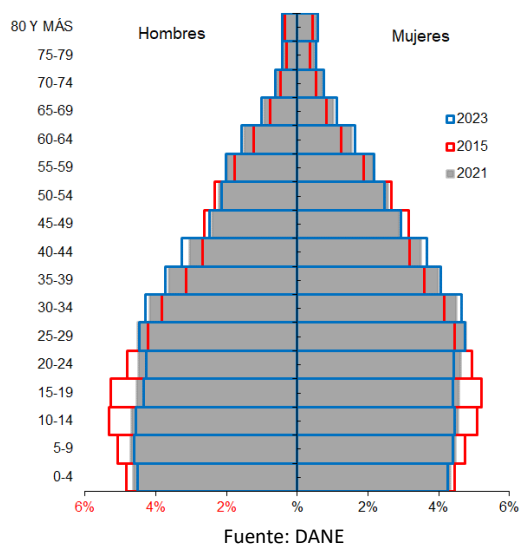


Población por ciclo vital 2015, 2021 y 2023

Ciclo vital	2015		2021		2023	
	Número absoluto	Frecuencia relativa	Número absoluto	Frecuencia relativa	Número absoluto	Frecuencia relativa
Primera infancia (0 a 5 años)	12688	11,2	13990	10,8	14135	10,6
Infancia (6 a 11 años)	13621	12,0	14345	11,1	14522	10,9
Adolescencia (12 a 18)	16661	14,7	16695	12,9	16603	12,4
Juventud (19 a 26)	17466	15,4	18969	14,6	18763	14,0
Adultez (27 a 59)	45427	40,1	55279	42,6	58139	43,4
Persona mayor (60 y más)	7380	6,5	10473	8,1	11649	8,7
TOTAL	113243	100	129751	100	133811	100

Fuente: DANE - proyecciones de población Censo 2018

Piramide poblacional 2015, 2021 y 2023

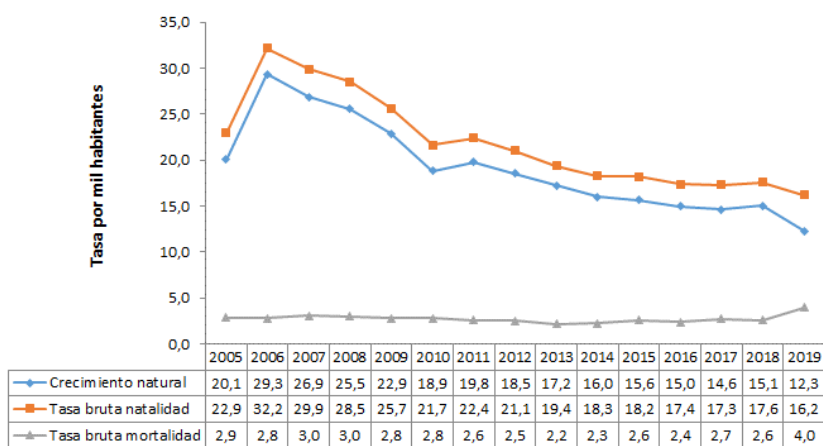


Indicadores de estructura demográfica 2015, 2021 y 2023

Índice Demográfico	Año		
	2015	2021	2023
Poblacion total	113.243	129.751	133.811
Poblacion Masculina	55.559	63.350	65.139
Poblacion femenina	57.684	66.401	68.672
Relación hombres:mujer	96,32	95,41	95
Razón niños:mujer	32	31	30
Índice de infancia	30	27	27
Índice de juventud	29	28	27
Índice de vejez	7	8	9
Índice de envejecimiento	22	29	32
Índice demografico de dependencia	50,52	47,96	47,68
Índice de dependencia infantil	44,45	40,52	39,58
Índice de dependencia mayores	6,07	7,44	8,10
Índice de Friz	151,67	129,82	122,19

Fuente: DANE

Tasas brutas de natalidad, mortalidad y tasa de crecimiento natural 2005 – 2019



Total defunciones (por residencia) año 2019

496

Total nacimientos (por residencia) año 2019

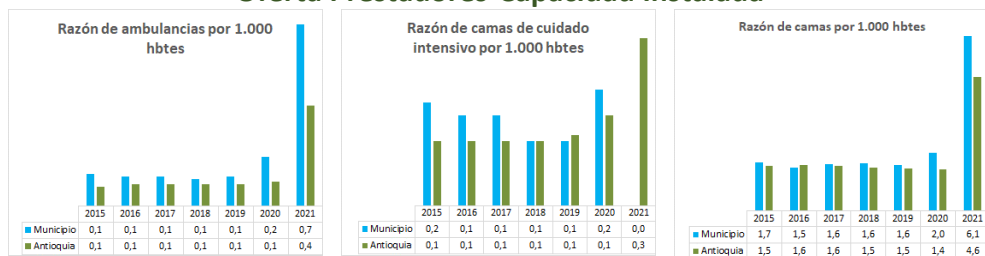
2024

Tasa de fecundidad específica en mujeres 2019

Grupo edad	Antioquia	Apartadó
10 a 14 años	2,8	3,9
15 a 19 años	50,9	73,0

Tasa por 1.000 mujeres

Oferta Prestadores-Capacidad Instalada

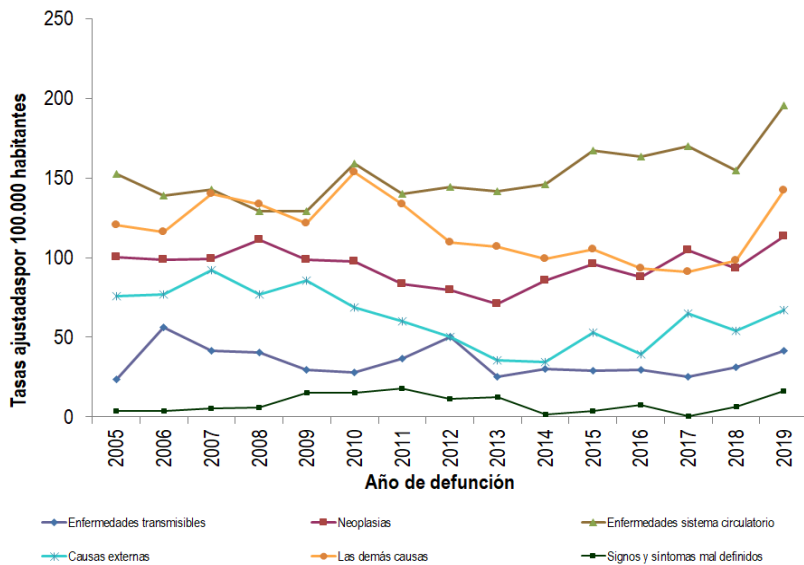


Salud mental

Evento	Antioquia	Apartadó	Año	Fuente
Intento de suicidio	66,2	50,1	2020	SIVIGILA
Suicidio	6,8	1,6	2019	SISPRO

Tasa por 1.000 mujeres

Mortalidad según grandes grupos de causas OPS lista 6/67 2005 – 2019



Fuente: DANE

Semaforización de la mortalidad materno – infantil y niñez. 2019

Causa de muerte	Antioquia	Apartadó
Razón de mortalidad materna	34,20	0,00
Tasa de mortalidad neonatal	5,70	7,41
Tasa de mortalidad infantil	8,70	12,35
Tasa de mortalidad en la niñez	10,67	15,81
Tasa de mortalidad por IRA en menores de cinco años	10,30	17,59
Tasa de mortalidad por EDA en menores de cinco años	3,90	0,00
Tasa de mortalidad por desnutrición en menores de cinco años	2,20	8,80

Fuente: DANE

Distribución porcentual de las principales causas de morbilidad atendida, por ciclo de vida 2009-2020

Ciclo vital	Gran causa de morbilidad	Total													Tendencia
		2009	2010	2011	2012	2013	2014	2015	2016	2017	2018	2019	2020	Δ pp 2020-2019	
Primera infancia (0 - 5 años)	Condiciones transmisibles y nutricionales	49,46	49,89	49,78	48,04	44,72	42,97	35,67	36,18	35,35	34,38	33,34	25,68	-7,66	
	Condiciones perinatales	1,49	1,02	1,10	1,63	1,43	1,04	1,58	1,38	1,69	1,36	1,89	6,02	4,33	
	Enfermedades no transmisibles	29,57	28,80	30,86	39,09	38,98	38,16	42,41	39,89	41,54	39,39	41,70	48,09	4,38	
	Lesiones	4,77	5,33	4,53	4,75	4,41	5,00	4,70	4,90	4,01	4,39	4,29	5,23	0,59	
	Condiciones mal clasificadas	14,70	14,97	13,73	12,49	12,45	11,83	15,65	7,66	7,41	20,48	8,77	16,98	-1,79	
Infancia (6 - 11 años)	Condiciones transmisibles y nutricionales	36,21	34,54	30,33	24,90	25,23	24,20	18,46	20,50	7,54	18,58	15,75	5,12	-0,54	
	Condiciones maternas	0,01	0,04	0,02	0,03	0,12	0,00	0,10	0,01	0,02	0,01	0,00	0,06	0,05	
	Enfermedades no transmisibles	38,44	41,17	48,32	55,24	51,96	53,80	58,12	56,22	56,28	53,13	58,71	60,51	1,68	
	Lesiones	7,15	8,20	7,55	6,45	7,05	6,97	6,86	7,52	5,96	7,00	6,20	7,11	0,59	
	Condiciones mal clasificadas	17,20	16,06	15,78	13,28	14,64	15,03	16,46	15,76	10,19	12,27	9,34	7,20	-2,4	
Adolescencia (12 - 18 años)	Condiciones transmisibles y nutricionales	23,16	20,63	18,67	17,54	17,15	16,78	14,21	13,59	13,58	12,56	10,83	10,45	-0,37	
	Condiciones maternas	6,24	4,53	3,64	4,33	4,35	3,60	3,09	2,52	3,75	3,02	2,60	2,74	0,94	
	Enfermedades no transmisibles	43,60	46,58	52,74	57,52	55,14	54,30	56,51	57,19	56,82	55,02	59,61	60,98	1,38	
	Lesiones	6,52	8,63	6,82	6,80	6,92	7,65	8,61	7,98	8,10	7,98	6,77	7,29	0,51	
	Condiciones mal clasificadas	20,49	19,64	18,13	13,81	16,44	17,76	17,59	18,72	7,66	12,42	10,19	8,54	-1,65	
Juventud (14 - 26 años)	Condiciones transmisibles y nutricionales	17,73	18,28	15,18	14,61	15,25	13,36	13,36	13,95	12,08	11,95	10,98	12,84	1,68	
	Condiciones maternas	8,34	6,99	7,48	6,34	8,52	6,65	6,69	5,29	7,49	6,22	6,07	6,92	0,68	
	Enfermedades no transmisibles	48,05	49,66	53,84	59,65	58,01	57,16	57,00	55,96	55,61	55,18	58,43	58,64	-1,78	
	Lesiones	6,57	6,28	6,24	5,69	5,89	7,15	6,75	7,77	8,26	8,27	7,91	7,35	-0,58	
	Condiciones mal clasificadas	19,32	18,78	17,16	13,72	14,34	15,68	16,20	17,63	16,25	18,38	16,61	16,25	-0,38	
Adultez (27 - 59 años)	Condiciones transmisibles y nutricionales	13,87	14,19	12,36	11,20	11,37	10,32	10,52	9,79	8,61	9,10	8,27	9,26	1,00	
	Condiciones maternas	1,50	1,47	1,24	0,93	1,22	0,84	1,17	0,80	1,19	1,05	0,94	1,03	0,09	
	Enfermedades no transmisibles	63,99	63,82	68,07	71,79	70,69	71,84	69,89	71,27	72,42	70,98	73,00	71,45	-1,56	
	Lesiones	6,84	5,82	5,63	5,23	5,04	5,32	5,59	5,69	5,78	5,93	5,83	5,61	-0,22	
	Condiciones mal clasificadas	14,70	15,00	12,71	10,85	11,68	11,68	12,89	12,45	12,00	12,95	11,96	12,65	0,69	
Persona mayor (Mayores de 60 años)	Condiciones transmisibles y nutricionales	8,99	8,60	6,79	7,17	7,86	7,97	6,18	5,07	6,04	5,64	5,31	4,29	-1,32	
	Condiciones maternas	0,01	0,01	0,00	0,00	0,00	0,00	0,01	0,00	0,00	0,00	0,00	0,00	0,00	
	Enfermedades no transmisibles	78,44	77,82	81,78	80,21	79,17	79,48	80,77	82,43	81,31	79,76	81,26	84,78	3,58	
	Lesiones	2,98	3,59	2,96	3,77	3,77	3,75	3,73	3,83	3,58	3,68	3,26	2,77	-0,49	
	Condiciones mal clasificadas	9,58	9,99	8,47	8,85	9,20	8,79	9,32	8,66	9,08	10,93	10,17	8,16	-2,2	

Fuente: SISPRO - RIPS

Vacunación covid

MUNICIPIOS	TOTAL 1º DOSIS	TOTAL 2º DOSIS	Z_TOTAL DOSIS
	APLICADAS	APLICADAS	UNICA TOTAL
	TODAS ETAPAS2	TODAS ETAPAS	ETAPAS
Apartadó	94.712	60.186	11.020

Fuente: SSSA

Determinantes intermedios de la salud Condiciones de vida

Determinantes intermedios de la salud	Antioquia	Apartadó
Cobertura de servicios de electricidad (2018)	99,4	99,2
Cobertura de acueducto (2019)	89,8	84,6
Cobertura de alcantarillado (2019)	82,0	83,9
Índice de riesgo de la calidad del agua para consumo humano (IRCA 2019)	6,6	1,5
Porcentaje de hogares sin acceso a fuentes de agua mejorada (DNP-DANE 2018)	13,1	7,2
Porcentaje de hogares con inadecuada eliminación de excretas (DNP-DANE 2018)	14,3	5,9

Fuente: SISPRO - RIPS

Determinantes intermedios de la salud Sistema sanitario

Determinantes intermedios de la salud	Antioquia	Apartadó
Porcentaje de hogares con barreras de acceso a los servicios para cuidado de la primera infancia (DNP-DANE 2005,2018)	7,1	2,0
Porcentaje de hogares con barreras de acceso a los servicios de salud (DNP- DANE 2005, 2018)	3,7	6,8
Cobertura de afiliación al SGSSS (MSPS 2020)	98,4	100,0
Coberturas administrativas de vacunación con BCG para nacidos vivos (MSPS 2020)	73,1	156,7
Coberturas administrativas de vacunación con DPT 3 dosis en menores de 1 año (MSPS 2020)	69,0	69,4
Coberturas administrativas de vacunación con polio 3 dosis en menores de 1 año (MSPS 2020)	68,2	68,5
Coberturas administrativas de vacunación con triple viral dosis en menores de 1 año (MSPS 2020)	74,4	80,4
Porcentaje de nacidos vivos con cuatro o más consultas de control prenatal (EEVV-DANE) 2019	90,2	85,1
Cobertura de parto institucional (EEVV-DANE) 2019	99,3	99,5
Porcentaje de partos atendidos por personal calificado (EEVV-DANE) 2019	99,3	99,5

Fuente PAI – MSPS

Determinantes intermedios de la salud Seguridad alimentaria

Determinantes intermedios de la salud	Antioquia	Apartadó
Porcentaje de nacidos vivos con bajo peso al nacer (EEVV-DANE)	9,5	9,0

Fuente: DANE

Secretaria Seccional de Salud y Protección Social de Antioquia

Subsecretaría Planeación para la Atención en Salud

2022