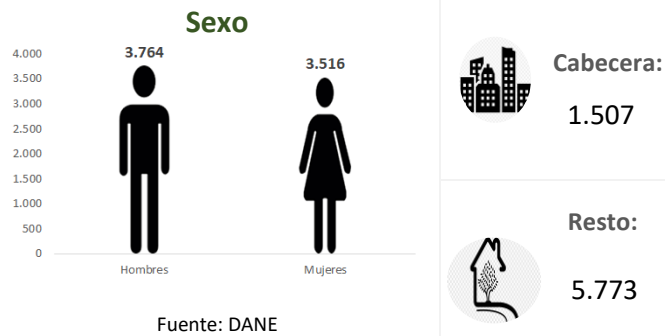


Temperatura media de la cabecera municipal °C	Altitud de la cabecera municipal M.S.N.M	Extensión (km2)	Densidad poblacional habitantes por km2	Número de veredas	Número de corregimientos
25	625	256	28.4	17	1

**Población 2021**

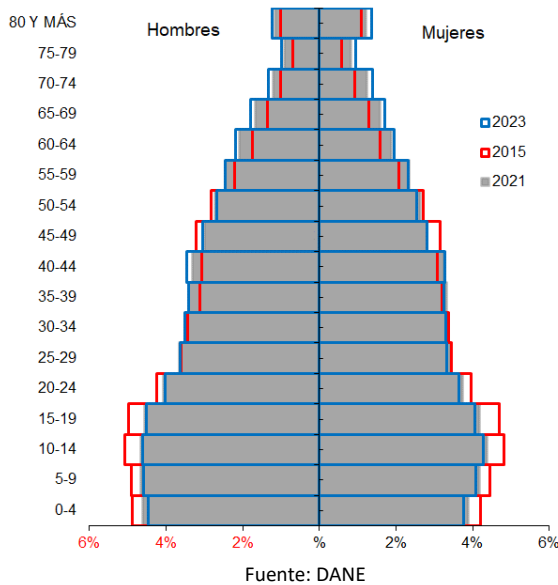


**Población por ciclo vital 2015, 2021 y 2023**

Ciclo vital	2015		2021		2023	
	Número absoluto	Frecuencia relativa	Número absoluto	Frecuencia relativa	Número absoluto	Frecuencia relativa
Primera infancia (0 a 5 años)	761	10,9	749	10,3	746	9,9
Infancia (6 a 11 años)	798	11,4	779	10,7	791	10,5
Adolescencia (12 a 18)	964	13,8	911	12,5	923	12,3
Juventud (19 a 26)	905	13,0	902	12,4	910	12,1
Adultez (27 a 59)	2760	39,6	2934	40,3	3020	40,2
Persona mayor (60 y más)	788	11,3	1005	13,8	1118	14,9
<b>TOTAL</b>	<b>6976</b>	<b>100</b>	<b>7280</b>	<b>100</b>	<b>7508</b>	<b>100</b>

Fuente: DANE - proyecciones de población Censo 2018

**Piramide poblacional 2015, 2021 y 2023**

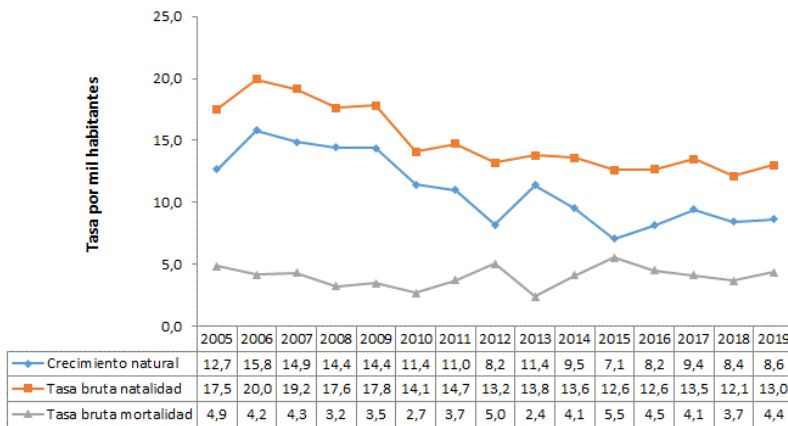


**Indicadores de estructura demográfica 2015, 2021 y 2023**

Índice Demográfico	Año		
	2015	2021	2023
Poblacion total	6.976	7.280	7.508
Poblacion Masculina	3.583	3.764	3.899
Poblacion femenina	3.393	3.516	3.609
Relación hombres:mujer	105,60	107,05	108
Razón niños:mujer	36	35	35
Índice de infancia	28	26	26
Índice de juventud	25	24	23
Índice de vejez	11	14	15
Índice de envejecimiento	40	52	58
Índice demografico de dependencia	56,98	56,90	57,63
Índice de dependencia infantil	44,46	41,47	40,71
Índice de dependencia mayores	12,51	15,43	16,92
Índice de Friz	148,18	135,57	131,85

Fuente: DANE

**Tasas brutas de natalidad, mortalidad y tasa de crecimiento natural 2005 – 2019**



**Total defunciones (por residencia) año 2019**

31



**Total nacimientos (por residencia) año 2019**

92

**Tasa de fecundidad específica en mujeres 2019**

Grupo edad	Antioquia	Anzá
10 a 14 años	2,8	0,0
15 a 19 años	50,9	58,6

Tasa por 1.000 mujeres

**Oferta Prestadores-Capacidad Instalada**

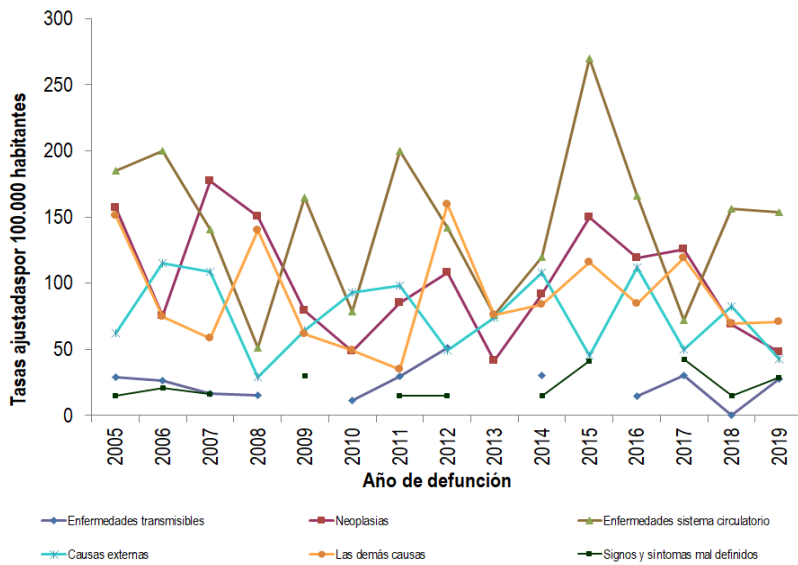


**Salud mental**

Evento	Antioquia	Anzá	Año	Fuente
Intento de suicidio	66,2	55,8	2020	SIVIGILA
Suicidio	6,8	0,0	2019	SISPRO

Tasa por 100.000 hbtes

## Mortalidad según grandes grupos de causas OPS lista 6/67 2005 – 2019



## Semaforización de la mortalidad materno – infantil y niñez. 2019

Causa de muerte	Antioquia	Anza
Razón de mortalidad materna	34,20	0,00
Tasa de mortalidad neonatal	5,70	10,87
Tasa de mortalidad infantil	8,70	10,87
Tasa de mortalidad en la niñez	10,67	10,87
Tasa de mortalidad por IRA en menores de cinco años	10,30	0,00
Tasa de mortalidad por EDA en menores de cinco años	3,90	0,00
Tasa de mortalidad por desnutrición en menores de cinco años	2,20	0,00

Fuente: DANE

## Distribución porcentual de las principales causas de morbilidad atendida, por ciclo de vida 2009-2020

Ciclo vital	Gran causa de morbilidad	Total													Tendencia
		2009	2010	2011	2012	2013	2014	2015	2016	2017	2018	2019	2020	Δ PP 2020-2019	
Primera infancia (0 - 5 años)	Condiciones transmisibles y nutricionales	45,46	46,59	45,66	47,60	37,48	35,26	30,24	20,54	27,49	28,56	24,87	22,18	-2,69	
	Condiciones perinatales	2,17	3,18	11,56	4,17	8,85	4,86	4,55	7,14	3,36	4,00	0,58	2,18	1,63	
	Enfermedades no transmisibles	35,33	26,54	16,18	23,34	35,96	38,26	48,90	46,43	35,46	37,72	37,98	37,82	-0,16	
	Lesiones	6,39	4,59	7,23	3,71	5,12	5,79	5,07	7,86	11,19	6,00	12,52	9,82	-2,70	
	Condiciones mal clasificadas	12,64	16,10	19,36	21,17	12,59	15,82	11,54	8,04	24,50	33,73	24,04	28,00	3,96	
Infancia (6 - 11 años)	Condiciones transmisibles y nutricionales	26,85	31,54	20,19	22,32	19,28	14,02	12,67	4,17	13,91	12,07	11,28	10,00	-1,28	
	Condiciones maternas	0,07	0,34	0,00	0,29	0,00	0,00	0,00	0,00	0,00	0,00	0,30	1,00	0,70	
	Enfermedades no transmisibles	45,85	43,20	47,12	49,57	59,05	56,54	56,16	44,44	41,72	53,25	51,84	43,50	-7,74	
	Lesiones	10,17	10,49	6,35	7,25	11,73	11,21	13,70	18,10	13,78	12,46	13,50	1,04		
	Condiciones mal clasificadas	15,06	14,43	16,35	20,58	9,94	18,22	17,47	8,33	26,27	20,90	24,63	32,00	7,37	
Adolescencia (12 - 18 años)	Condiciones transmisibles y nutricionales	15,66	17,65	12,90	14,21	6,77	9,50	9,31	7,69	6,99	5,42	7,54	6,74	-0,80	
	Condiciones maternas	9,46	5,18	12,90	11,91	9,36	11,17	2,88	6,33	6,36	5,76	8,21	10,49	2,23	
	Enfermedades no transmisibles	50,82	48,32	35,70	45,45	50,55	48,54	55,11	55,57	46,33	53,14	51,81	45,81	-1,83	
	Lesiones	8,83	8,68	14,41	8,36	9,36	13,49	18,48	24,89	23,57	14,00	9,75	12,17	2,43	
	Condiciones mal clasificadas	15,23	20,17	24,09	20,06	13,94	22,35	19,79	4,98	27,51	26,50	21,36	19,29	-2,27	
Juventud (14 - 26 años)	Condiciones transmisibles y nutricionales	11,86	14,68	8,90	8,14	7,75	5,54	4,43	1,53	7,04	5,19	8,61	6,99	-1,62	
	Condiciones maternas	13,54	11,48	5,49	11,90	11,75	18,50	5,75	13,76	10,19	9,87	8,95	5,04	6,03	
	Enfermedades no transmisibles	53,82	49,15	41,19	53,31	52,08	48,55	65,19	43,73	48,92	49,41	52,61	45,34	-7,27	
	Lesiones	6,50	6,92	13,67	5,80	10,58	11,96	13,40	23,36	10,01	11,01	11,65	11,44	-0,21	
	Condiciones mal clasificadas	14,48	17,77	20,76	20,85	17,83	18,44	11,23	11,62	23,84	24,51	18,17	21,19	3,02	
Adultez (27 - 59 años)	Condiciones transmisibles y nutricionales	9,51	10,46	6,41	6,81	5,34	6,02	3,66	3,77	4,40	4,33	4,68	5,55	0,87	
	Condiciones maternas	2,75	1,24	3,40	1,97	2,03	2,00	1,18	2,61	1,44	1,55	1,68	2,26	0,63	
	Enfermedades no transmisibles	67,56	66,39	57,46	63,93	73,07	68,91	75,86	62,99	66,44	68,65	69,44	66,36	-2,65	
	Lesiones	6,62	7,16	11,31	7,02	8,25	9,35	8,76	23,35	8,37	7,04	8,94	7,60	-1,34	
	Condiciones mal clasificadas	13,56	14,75	11,42	20,27	11,31	13,73	10,55	8,27	19,35	18,53	15,25	18,01	2,76	
Persona mayor (Mayores de 60 años)	Condiciones transmisibles y nutricionales	5,33	7,07	5,18	7,21	4,23	4,30	2,60	2,90	3,72	2,31	3,48	3,93	0,45	
	Condiciones maternas	0,05	0,00	0,00	0,00	0,00	0,00	0,00	0,00	0,00	0,00	0,00	0,00	0,00	
	Enfermedades no transmisibles	84,31	79,05	70,41	71,51	81,00	79,51	85,76	81,00	80,46	78,65	79,84	75,84	-4,20	
	Lesiones	3,68	5,71	8,73	4,27	6,22	3,42	4,05	5,94	3,82	5,01	4,51	5,45	0,94	
	Condiciones mal clasificadas	6,63	8,17	5,68	17,01	8,55	12,72	7,60	10,16	12,00	13,73	12,17	14,98	2,81	

Fuente: SISPRO - RIPS

## Vacunación covid

MUNICIPIOS	TOTAL 1° DOSIS	TOTAL 2° DOSIS	Z_TOTAL DOSIS
	APLICADAS	APLICADAS	UNICA TOTAL
	TODAS ETAPAS2	TODAS ETAPAS	ETAPAS
Anza	4.121	2.352	2.396

Fuente: SSSA

## Determinantes intermedios de la salud Condiciones de vida

Determinantes intermedios de la salud	Antioquia	Anza
Cobertura de servicios de electricidad (2018)	99,4	98,0
Cobertura de acueducto (2019)	89,8	SD
Cobertura de alcantarillado (2019)	82,0	SD
Índice de riesgo de la calidad del agua para consumo humano (IRCA 2019)	6,6	69,3
Porcentaje de hogares sin acceso a fuentes de agua mejorada (DNP-DANE 2018)	13,1	22,1
Porcentaje de hogares con inadecuada eliminación de excretas (DNP-DANE 2018)	14,3	35,3

Fuente: SISPRO - RIPS

## Determinantes intermedios de la salud Sistema sanitario

Determinantes intermedios de la salud	Antioquia	Anza
Porcentaje de hogares con barreras de acceso a los servicios para cuidado de la primera infancia (DNP-DANE 2005,2018)	7,1	2,1
Porcentaje de hogares con barreras de acceso a los servicios de salud (DNP-DANE 2005, 2018)	3,7	6,7
Cobertura de afiliación al SGSSS (MSPS 2020)	98,4	94,6
Coberturas administrativas de vacunación con BCG para nacidos vivos (MSPS 2020)	73,1	10,3
Coberturas administrativas de vacunación con DPT 3 dosis en menores de 1 año (MSPS 2020)	69,0	75,4
Coberturas administrativas de vacunación con polio 3 dosis en menores de 1 año (MSPS 2020)	68,2	74,6
Coberturas administrativas de vacunación con triple viral dosis en menores de 1 año (MSPS 2020)	74,4	80,0
Porcentaje de nacidos vivos con cuatro o más consultas de control prenatal (EEVV-DANE) 2019	90,2	93,5
Cobertura de parto institucional (EEVV-DANE) 2019	99,3	100,0
Porcentaje de partos atendidos por personal calificado (EEVV-DANE) 2019	99,3	100,0

Fuente PAI – MSPS

## Determinantes intermedios de la salud Seguridad alimentaria

Determinantes intermedios de la salud	Antioquia	Anza
Porcentaje de nacidos vivos con bajo peso al nacer (EEVV-DANE)	9,5	5,4

Fuente: DANE