

Temperatura media de la cabecera municipal °C	Altitud de la cabecera municipal M.S.N.M	Extensión (km2)	Densidad poblacional habitantes por km2	Número de Veredas	Número de Corregimientos
21	1535	1447	13,6	54	1

**Población 2022**

Cabecera: 9.090 Resto: 10.614

Fuente: DANE

**Población por ciclo vital 2015, 2022 y 2025**

Ciclo vital	2015		2022		2025	
	Número absoluto	Frecuencia relativa	Número absoluto	Frecuencia relativa	Número absoluto	Frecuencia relativa
Primera infancia (0 a 5 años)	2.212	12,6	2.374	12,0	2.273	11,1
Infancia (6 a 11 años)	2.241	12,8	2.364	12,0	2.441	12,0
Adolescencia (12 a 18)	2.601	14,8	2.607	13,2	2.672	13,1
Juventud (19 a 26)	2.570	14,7	2.752	14,0	2.793	13,7
Adultez (27 a 59)	6.506	37,1	7.616	38,7	8.047	39,5
Persona mayor (60 y más)	1.404	8,0	1.991	10,1	2.164	10,6
<b>TOTAL</b>	<b>17.534</b>	<b>100</b>	<b>19.704</b>	<b>100</b>	<b>20.390</b>	<b>100</b>

Fuente: DANE - proyecciones de población Censo 2018

**Total defunciones año 2020 : 92** (por residencia)

**Total nacimientos año 2020: 221** (por residencia)

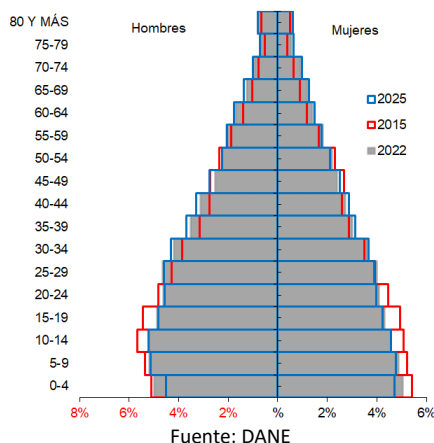
**Embarazo adolescente, 2020**

Grupo edad	Antioquia	Anorí
10 a 14 años	2,6	5,6
15 a 19 años	48,1	75,2

Tasa por 1.000 mujeres

Fuente: DANE

**Piramide poblacional 2015, 2022 y 2025**

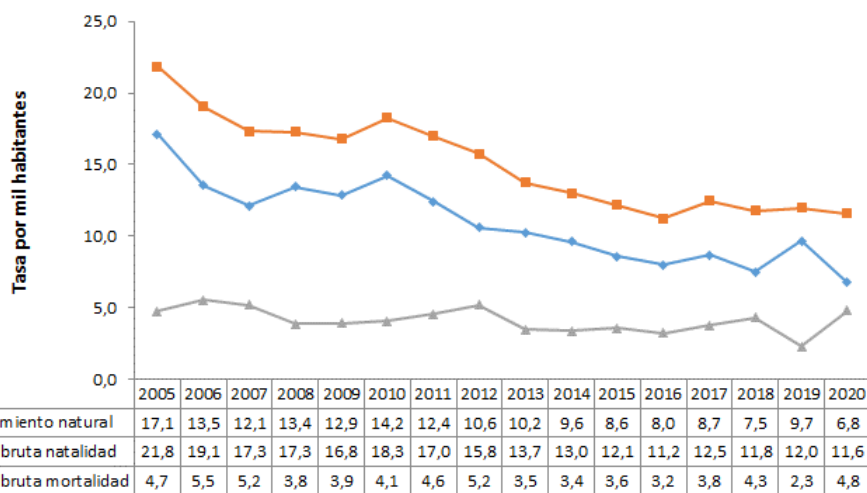


**Indicadores de estructura demográfica 2015, 2022 y 2025**

Índice Demográfico	Año		
	2015	2022	2025
Poblacion total	17.534	19.704	20.390
Poblacion Masculina	9.082	10.377	10.783
Poblacion femenina	8.452	9.327	9.607
Relación hombres:mujer	107,5	111,3	112,2
Razón niños:mujer	42,2	41,5	38,0
Índice de infancia	31,8	29,9	28,9
Índice de juventud	27,8	26,6	26,1
Índice de vejez	8,0	10,1	10,6
Índice de envejecimiento	25,1	33,8	36,7
Índice demografico de dependencia	59,4	58,4	57,0
Índice de dependencia infantil	50,8	47,3	45,4
Índice de dependencia mayores	8,6	11,1	11,6
Índice de Friz	175,0	155,4	144,8

Fuente: DANE

**Tasas brutas de natalidad, mortalidad y tasa de crecimiento natural 2005 – 2023**



**Población por pertinencia étnica, censo 2018**

Autoreconocimiento étnico	Casos	%
Gitano(a) o Rrom	0	0,00
Indígena	167	1,15
Negro(a), Mulato(a), Afrodescendiente, Afrocolombiano(a)	244	1,68
Ningún grupo étnico	14.002	96,55
No informa	89	0,61
Palenquero(a) de San Basilio	0	0,00
Raizal del Archipiélago de San Andrés, Providencia y Santa Catalina	0	0,00
<b>Total</b>	<b>14.502</b>	<b>100</b>

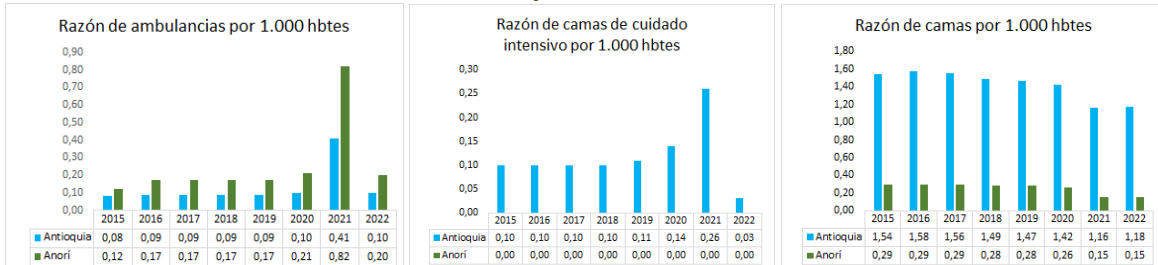
Fuente: DANE

**Aseguramiento población migrante, 2022**

Total afiliación (PEP + PPT)	34
Cobertura total (PEP + PPT)	97,1%
Cobertura solo PEP	96,4%

Fuente: Ministerio de Salud PPT entregados por Migración Colombia

**Oferta Prestadores-Capacidad Instalada, 2015 - 2022**

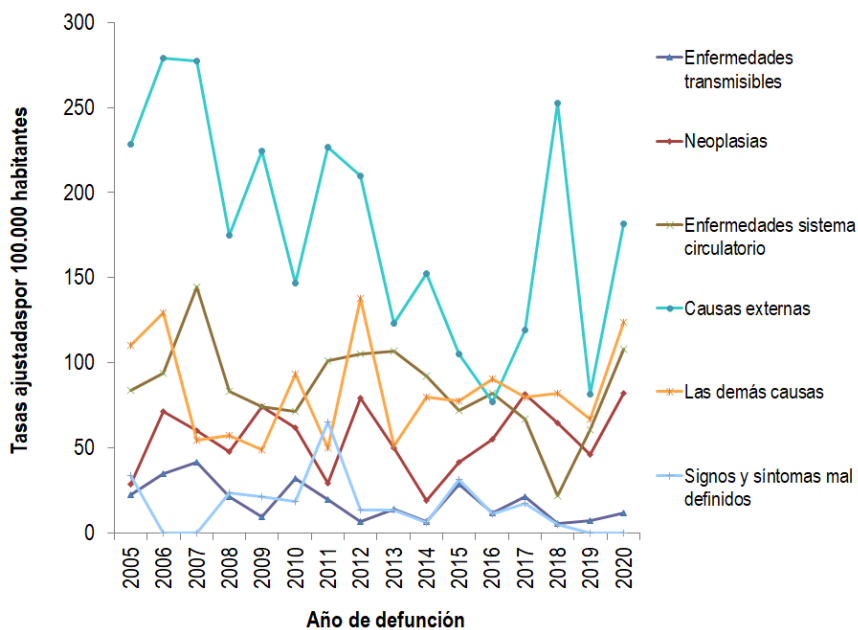


**Salud mental**

Evento	Antioquia	Anorí	Año	Fuente
Intento de suicidio	63,3	30,9	2021	SIVIGILA
Suicidio	6,8	10,5	2020	SISPRO

Tasa por 100.000 hbtes

## Mortalidad según grandes grupos de causas OPS lista 6/67 2005 – 2020



Fuente: DANE

## Semaforización de la mortalidad materno – infantil y niñez. 2020

Causa de muerte	Antioquia	Anorí
Razón de mortalidad materna	47,36	0,00
Tasa de mortalidad neonatal	5,18	13,57
Tasa de mortalidad infantil	7,73	18,10
Tasa de mortalidad en la niñez	9,14	18,10
Tasa de mortalidad por IRA en menores de cinco años	4,97	0,00
Tasa de mortalidad por EDA en menores de cinco años	0,65	0,00
Tasa de mortalidad por desnutrición en menores de cinco años	1,51	0,00

Fuente: DANE

## Distribución porcentual de causas de morbilidad atendida, por ciclo de vida, 2009-2021

Ciclo vital	Gran causa de morbilidad	Total													Δ pp 2020-2021
		2009	2010	2011	2012	2013	2014	2015	2016	2017	2018	2019	2020	2021	
Primera infancia (0 - 5 años)	Condiciones transmisibles y nutricionales	3,79	37,70	30,83	34,82	36,84	33,44	33,80	19,23	30,48	28,37	30,89	22,05	22,59	0,54
	Condiciones perinatales	66,93	4,92	18,30	10,70	5,89	6,62	0,60	3,85	1,27	0,41	3,71	38,25	12,46	-5,79
	Enfermedades no transmisibles	27,11	42,62	34,84	40,47	41,89	42,14	46,10	32,69	35,87	43,27	41,26	40,76	43,18	4,42
	Lesiones	0,84	4,59	6,77	5,06	6,11	9,23	6,00	8,33	16,51	7,96	9,08	8,71	7,76	-0,95
	Condiciones mal clasificadas	1,26	10,16	9,27	8,95	9,26	8,56	13,50	35,90	15,87	20,00	15,06	10,23	12,01	1,78
Infancia (6 - 11 años)	Condiciones transmisibles y nutricionales	5,66	28,51	25,61	20,96	18,26	20,60	20,04	19,51	19,23	10,29	14,09	7,78	10,86	3,08
	Condiciones maternas	0,00	0,00	0,41	0,00	0,00	0,00	0,19	0,00	0,00	0,13	0,05	0,10	0,07	-0,04
	Enfermedades no transmisibles	56,60	47,11	48,78	46,74	55,31	51,66	55,84	46,34	49,57	58,47	57,65	59,06	67,09	8,43
	Lesiones	35,85	19,92	11,38	18,56	12,81	18,23	11,09	13,41	10,26	10,79	12,37	18,94	10,40	-8,54
	Condiciones mal clasificadas	1,89	14,46	13,82	13,75	13,62	9,51	12,84	20,73	20,94	20,33	15,85	14,12	11,59	-2,54
Adolescencia (12 - 18 años)	Condiciones transmisibles y nutricionales	8,76	17,68	13,19	12,57	11,85	13,41	11,39	10,12	36,92	12,26	9,09	6,84	8,13	1,29
	Condiciones maternas	46,72	17,07	5,56	5,75	6,21	6,39	12,28	2,82	5,54	3,26	4,88	13,90	9,49	-4,40
	Enfermedades no transmisibles	26,28	41,16	47,05	53,14	42,27	47,90	48,15	40,71	31,85	47,39	52,77	44,06	51,67	7,61
	Lesiones	16,06	12,88	14,41	12,39	9,10	14,46	12,28	14,12	10,62	12,91	14,04	17,01	14,65	-2,36
	Condiciones mal clasificadas	2,19	21,21	19,79	16,16	30,56	17,94	18,91	32,24	15,08	24,19	19,22	18,19	16,05	-2,14
Juventud (14 - 26 años)	Condiciones transmisibles y nutricionales	9,00	12,68	10,66	8,04	5,51	11,59	8,52	6,02	14,26	9,19	9,35	10,15	7,59	-2,56
	Condiciones maternas	37,62	11,32	18,36	13,07	11,74	12,42	13,60	10,53	12,09	17,86	9,52	13,92	13,18	-0,74
	Enfermedades no transmisibles	39,23	54,99	46,87	54,41	36,84	52,59	50,92	34,59	38,29	53,56	51,52	41,63	51,13	9,50
	Lesiones	4,18	8,12	7,45	9,27	7,44	10,58	12,13	25,19	15,35	12,22	11,46	15,71	14,83	-0,88
	Condiciones mal clasificadas	9,97	12,89	16,67	15,20	38,48	12,83	14,83	23,68	20,00	17,16	18,16	13,59	13,27	-0,32
Adultez (27 - 59 años)	Condiciones transmisibles y nutricionales	3,94	12,40	6,58	5,96	7,72	7,14	5,76	4,58	7,06	7,14	6,28	5,49	7,23	1,74
	Condiciones maternas	11,82	1,46	2,79	3,77	3,31	2,71	1,51	1,17	1,08	1,01	1,91	3,50	3,01	-0,49
	Enfermedades no transmisibles	64,35	64,91	70,89	70,16	65,63	70,60	74,25	64,95	68,24	70,58	69,37	68,90	68,89	-0,01
	Lesiones	15,20	18,79	7,58	9,20	7,15	8,51	8,08	9,93	8,42	7,56	8,87	11,00	8,42	-2,58
	Condiciones mal clasificadas	4,69	12,44	12,16	10,91	16,15	11,04	10,40	19,38	15,20	13,71	13,56	11,10	12,45	1,34
Persona mayor (Mayores de 60 años)	Condiciones transmisibles y nutricionales	2,89	8,49	4,62	5,46	7,45	3,23	3,20	2,93	3,65	2,61	3,86	6,21	4,66	-1,55
	Condiciones maternas	0,00	0,00	0,00	0,00	0,00	0,00	0,00	0,00	0,00	0,00	0,04	0,00	0,00	0,00
	Enfermedades no transmisibles	83,82	67,78	82,71	83,73	75,28	82,00	83,59	81,95	83,48	84,06	82,98	80,36	76,82	-3,54
	Lesiones	8,09	6,31	2,81	4,15	5,27	5,64	3,20	3,90	4,01	5,93	4,31	6,80	4,84	-1,96
	Condiciones mal clasificadas	5,20	17,43	9,86	6,66	12,00	9,12	10,01	11,22	8,87	7,40	8,81	6,63	13,68	7,28

Fuente: SISPRO - RIPS

## Determinantes intermedios de la salud Condiciones de vida

Determinantes intermediarios de la salud	Año	Antioquia	Anorí
Cobertura de servicios de electricidad	2019	99,4	88,7
Cobertura de acueducto	2020	90,3	36,1
Cobertura de alcantarillado	2020	80,9	21,4
Índice de riesgo de la calidad del agua para consumo humano (IRCA)	2021	6,7	15,3
Porcentaje de hogares sin acceso a fuentes de agua mejorada (DNP-DANE)	2018	13,1	43,9
Porcentaje de hogares con inadecuada eliminación de excretas (DNP-DANE)	2018	14,3	54,5

Fuente: SISPRO - RIPS

## Determinantes intermedios de la salud Seguridad alimentaria

Determinantes intermediarios de la salud	Año	Antioquia	Anorí
Porcentaje de nacidos vivos con bajo peso al nacer (EEVV-DANE)	2020	9,2	5,4

Fuente: DANE

## Determinantes intermedios de la salud Sistema sanitario

Determinantes intermedios de la salud	Año	Antioquia	Anorí
Porcentaje de hogares con barreras de acceso a los servicios para cuidado de la primera infancia (DNP-DANE)	2018	7,3	2,0
Porcentaje de hogares con barreras de acceso a los servicios de salud (DNP-DANE)	2018	4,5	5,8
Cobertura de afiliación al SGSSS (MSPS)	2021	99,6	86,0
Coberturas administrativas de vacunación con BCG para nacidos vivos (MSPS)	2021	89,6	33,0
Coberturas administrativas de vacunación con DPT 3 dosis en menores de 1 año (MSPS)	2021	85,4	112,4
Coberturas administrativas de vacunación con polio 3 dosis en menores de 1 año (MSPS)	2021	84,6	113,3
Coberturas administrativas de vacunación con triple viral dosis en menores de 1 año (MSPS)	2021	84,1	86,2
Porcentaje de nacidos vivos con cuatro o más consultas de control prenatal (EEVV-DANE)	2020	87,2	92,8
Cobertura de parto institucional (EEVV-DANE)	2020	99,1	96,8
Porcentaje de partos atendidos por personal calificado (EEVV-DANE)	2020	99,2	97,3

Fuente PAI – MSPS

## Determinantes intermedios de la salud Educación

Determinantes intermedios de la salud	Año	Antioquia	Anorí
Porcentaje de hogares con analfabetismo (DNP-DANE)	2018	8,5	19,9
Tasa de cobertura bruta de Educación categoría Primaria (MEN)	2021	105,4	93,3
Tasa de cobertura bruta de Educación Categoría Secundario (MEN)	2021	119,6	90,1
Tasa de cobertura bruta de Educación Categoría Media (MEN)	2021	90,7	122,5

Fuente: SISPRO

## Secretaría Seccional de Salud y Protección Social de Antioquia

Subsecretaría Planeación para la Atención en Salud  
2023