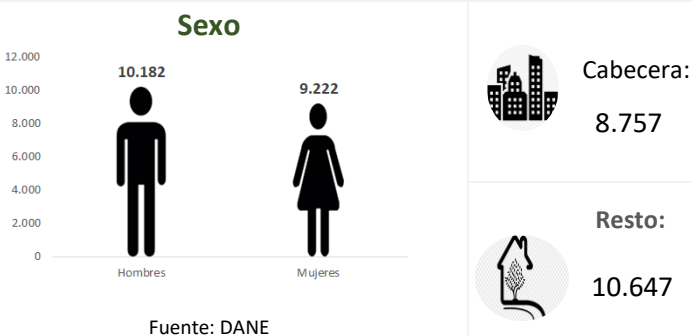


Temperatura media de la cabecera municipal °C	Altitud de la cabecera municipal M.S.N.M	Extensión (km2)	Densidad poblacional habitantes por km2	Número de veredas	Número de corregimientos
21	1535	1447	13.4	54	1

Población 2021

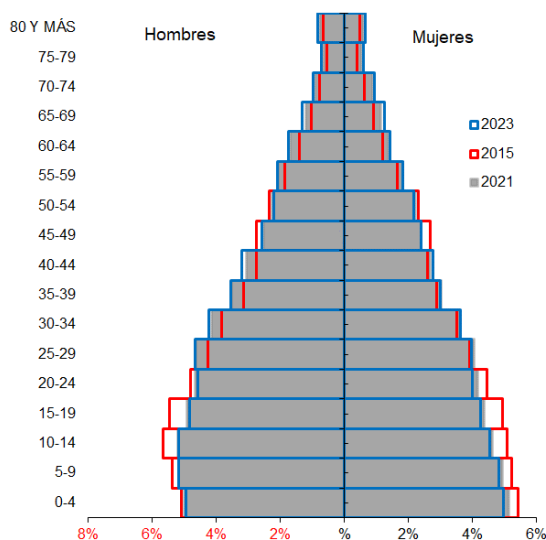


Población por ciclo vital 2015, 2021 y 2023

Ciclo vital	2015		2021		2023	
	Número absoluto	Frecuencia relativa	Número absoluto	Frecuencia relativa	Número absoluto	Frecuencia relativa
Primera infancia (0 a 5 años)	2212	12,6	2364	12,2	2385	11,9
Infancia (6 a 11 años)	2241	12,8	2341	12,1	2387	11,9
Adolescencia (12 a 18)	2601	14,8	2593	13,4	2621	13,1
Juventud (19 a 26)	2570	14,7	2742	14,1	2761	13,8
Adultez (27 a 59)	6506	37,1	7473	38,5	7765	38,8
Persona mayor (60 y más)	1404	8,0	1891	9,7	2092	10,5
TOTAL	17534	100	19404	100	20011	100

Fuente: DANE - proyecciones de población Censo 2018

Piramide poblacional 2015, 2021 y 2023

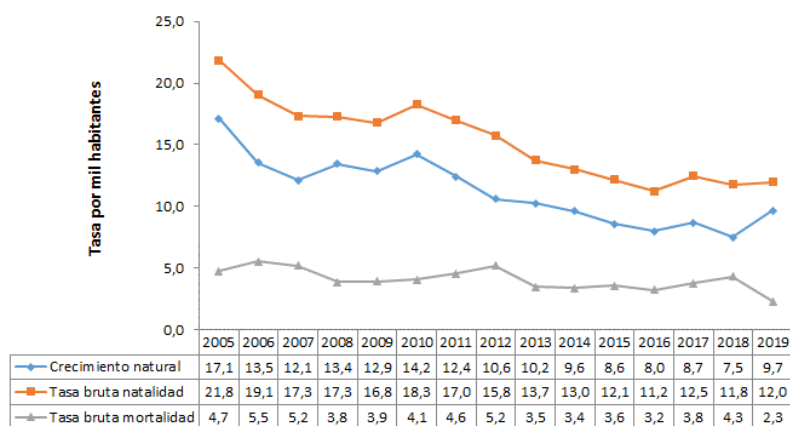


Indicadores de estructura demográfica 2015, 2021 y 2023

Índice Demográfico	Año		
	2015	2021	2023
Poblacion total	17.534	19.404	20.011
Poblacion Masculina	9.082	10.182	10.578
Poblacion femenina	8.452	9.222	9.433
Relación hombres:mujer	107,45	110,41	112
Razón niños:mujer	42	42	41
Índice de infancia	32	30	30
Índice de juventud	28	27	26
Índice de vejez	8	10	10
Índice de envejecimiento	25	32	35
Índice demografico de dependencia	59,40	58,26	58,49
Índice de dependencia infantil	50,76	47,65	46,95
Índice de dependencia mayores	8,64	10,61	11,54
Índice de Friz	174,99	158,13	152,51

Fuente: DANE

Tasas brutas de natalidad, mortalidad y tasa de crecimiento natural 2005 – 2019



Total defunciones (por residencia) año 2019

43



Total nacimientos (por residencia) año 2019

224



Tasa de fecundidad específica en mujeres 2019

Grupo edad	Antioquia	Anorí
10 a 14 años	2,8	0,0
15 a 19 años	50,9	71,6

Tasa por 1.000 mujeres



Oferta Prestadores-Capacidad Instalada

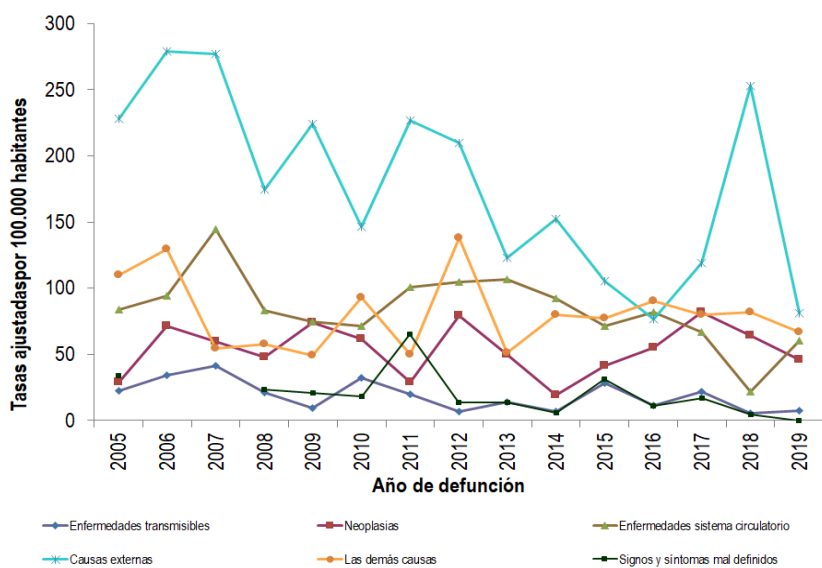


Salud mental

Evento	Antioquia	Anorí	Año	Fuente
Intento de suicidio	66,2	68,0	2020	SIVIGILA
Suicidio	6,8	12,3	2019	SISPRO

Tasa por 100.000 hbtes

Mortalidad según grandes grupos de causas OPS lista 6/67 2005 – 2019



Fuente: DANE

Semaforización de la mortalidad materno – infantil y niñez. 2019

Causa de muerte	Antioquia	Anorí
Razón de mortalidad materna	34,20	0,00
Tasa de mortalidad neonatal	5,70	8,93
Tasa de mortalidad infantil	8,70	13,39
Tasa de mortalidad en la niñez	10,67	13,39
Tasa de mortalidad por IRA en menores de cinco años	10,30	0,00
Tasa de mortalidad por EDA en menores de cinco años	3,90	0,00
Tasa de mortalidad por desnutrición en menores de cinco años	2,20	0,00

Fuente: DANE

Distribución porcentual de las principales causas de morbilidad atendida, por ciclo de vida 2009-2020

Ciclo vital	Gran causa de morbilidad	Total													Tendencia
		2009	2010	2011	2012	2013	2014	2015	2016	2017	2018	2019	2020	Δ pp 2020-2019	
Primera infancia (0 - 5 años)	Condiciones transmisibles y nutricionales	3,79	3,70	30,83	34,82	38,84	38,44	38,80	19,23	30,48	28,37	30,90	23,61	-7,29	
	Condiciones perinatales	66,99	4,92	18,30	10,70	5,89	6,62	0,60	3,85	1,27	0,41	3,71	9,19	13,48	
	Enfermedades no transmisibles	27,11	42,62	34,84	40,47	41,89	42,14	46,10	32,69	35,87	43,27	41,23	37,63	5,61	
	Lesiones	0,84	4,59	6,77	5,06	6,11	9,23	6,00	8,33	6,51	7,96	9,09	8,84	-0,25	
	Condiciones mal clasificadas	1,26	10,16	9,27	8,95	9,26	8,56	13,50	8,90	5,87	10,00	5,07	10,73	4,34	
Infancia (6 - 11 años)	Condiciones transmisibles y nutricionales	5,66	28,51	25,61	20,96	18,26	20,60	20,04	19,51	19,23	10,19	14,05	7,97	-6,08	
	Condiciones maternas	0,00	0,00	0,41	0,00	0,00	0,00	0,19	0,00	0,00	0,13	0,05	0,10	0,06	
	Enfermedades no transmisibles	56,60	47,11	48,78	48,74	55,31	51,56	55,34	46,34	49,57	58,62	57,83	58,60	0,97	
	Lesiones	35,85	9,92	11,38	18,56	12,81	8,23	11,09	13,41	10,26	10,69	12,37	8,97	6,91	
	Condiciones mal clasificadas	1,89	14,46	13,82	13,75	13,62	9,51	12,84	10,73	10,94	10,38	5,91	14,36	4,55	
Adolescencia (12 - 18 años)	Condiciones transmisibles y nutricionales	8,76	17,68	13,19	12,57	11,80	13,41	11,39	10,12	36,92	12,29	9,12	7,00	-2,12	
	Condiciones maternas	46,72	7,07	5,56	5,75	6,15	6,39	12,28	2,82	5,54	3,27	4,90	13,68	8,76	
	Enfermedades no transmisibles	26,28	41,16	47,05	53,14	42,29	47,80	45,15	40,71	31,85	47,25	52,96	44,28	-6,68	
	Lesiones	1,06	12,88	14,41	12,39	9,12	14,46	12,28	14,12	10,62	12,94	13,74	6,87	3,93	
	Condiciones mal clasificadas	2,19	21,21	19,79	16,16	30,63	17,94	18,91	22,24	5,08	14,25	9,28	8,17	-1,11	
Juventud (14 - 26 años)	Condiciones transmisibles y nutricionales	9,00	12,68	10,66	8,04	5,44	11,59	8,54	6,02	14,26	9,19	9,37	10,36	1,00	
	Condiciones maternas	37,62	11,32	18,36	13,07	11,86	12,42	13,64	10,53	12,09	7,86	9,54	19,03	9,49	
	Enfermedades no transmisibles	38,23	54,99	48,87	54,41	37,10	62,59	50,92	35,59	38,29	53,66	51,62	41,51	-10,12	
	Lesiones	4,18	8,12	7,45	9,27	7,52	10,58	12,16	5,19	15,35	12,22	11,48	5,73	4,55	
	Condiciones mal clasificadas	9,97	12,89	16,67	15,20	38,08	12,83	14,74	33,68	10,00	7,16	7,99	13,37	4,62	
Adultez (27 - 59 años)	Condiciones transmisibles y nutricionales	3,94	12,40	6,58	5,96	7,73	7,14	5,76	4,58	7,06	7,14	6,28	5,58	-0,70	
	Condiciones maternas	11,82	1,46	2,79	3,77	3,31	2,71	1,51	1,17	1,08	1,01	1,92	3,52	1,60	
	Enfermedades no transmisibles	64,35	64,91	70,89	70,16	66,71	70,60	74,26	64,95	68,24	70,88	69,46	68,89	-0,57	
	Lesiones	15,20	8,79	7,58	9,20	7,12	8,51	8,08	9,93	8,42	7,56	8,75	10,97	2,22	
	Condiciones mal clasificadas	4,69	12,44	12,16	10,91	16,13	11,04	10,40	19,38	5,20	13,71	13,59	11,03	2,55	
Persona mayor (Mayores de 60 años)	Condiciones transmisibles y nutricionales	2,89	8,49	4,62	5,46	7,45	3,23	3,20	2,93	3,65	2,61	3,86	5,99	2,33	
	Condiciones maternas	0,00	0,00	0,00	0,00	0,00	0,00	0,00	0,00	0,00	0,00	0,04	0,00	-0,04	
	Enfermedades no transmisibles	83,82	67,78	82,71	83,73	75,28	82,00	83,59	81,95	83,48	84,06	82,97	80,55	-2,42	
	Lesiones	8,09	6,31	2,81	4,15	5,27	5,64	3,20	3,90	4,01	5,93	4,31	6,80	2,49	
	Condiciones mal clasificadas	5,20	17,43	9,86	6,66	12,00	9,12	10,01	11,22	8,87	7,40	8,81	6,66	-2,15	

Fuente: SISPRO - RIPS

Vacunación covid

MUNICIPIOS	TOTAL 1º DOSIS	TOTAL 2º DOSIS	Z_TOTAL DOSIS
	APLICADAS	APLICADAS	UNICA TOTAL
	TODAS ETAPAS2	TODAS ETAPAS	ETAPAS
Anorí	8.505	5.837	2.965

Fuente: SSSA

Determinantes intermedios de la salud Condiciones de vida

Determinantes intermedios de la salud	Antioquia	Anorí
Cobertura de servicios de electricidad (2018)	99,4	88,7
Cobertura de acueducto (2019)	89,8	35,9
Cobertura de alcantarillado (2019)	82,0	21,1
Índice de riesgo de la calidad del agua para consumo humano (IRCA 2019)	6,6	15,3
Porcentaje de hogares sin acceso a fuentes de agua mejorada (DNP-DANE 2018)	13,1	43,9
Porcentaje de hogares con inadecuada eliminación de excretas (DNP-DANE 2018)	14,3	54,5

Fuente: SISPRO - RIPS

Determinantes intermedios de la salud Sistema sanitario

Determinantes intermedios de la salud	Antioquia	Anorí
Porcentaje de hogares con barreras de acceso a los servicios para cuidado de la primera infancia (DNP-DANE 2005,2018)	7,1	2,0
Porcentaje de hogares con barreras de acceso a los servicios de salud (DNP-DANE 2005, 2018)	3,7	5,8
Cobertura de afiliación al SGSSS (MSPS 2020)	98,4	86,1
Coberturas administrativas de vacunación con BCG para nacidos vivos (MSPS 2020)	73,1	23,4
Coberturas administrativas de vacunación con DPT 3 dosis en menores de 1 año (MSPS 2020)	69,0	55,1
Coberturas administrativas de vacunación con polio 3 dosis en menores de 1 año (MSPS 2020)	68,2	54,6
Coberturas administrativas de vacunación con triple viral dosis en menores de 1 año (MSPS 2020)	74,4	63,4
Porcentaje de nacidos vivos con cuatro o más consultas de control prenatal (EEVV-DANE) 2019	90,2	95,1
Cobertura de parto institucional (EEVV-DANE) 2019	99,3	96,8
Porcentaje de partos atendidos por personal calificado (EEVV-DANE) 2019	99,3	98,7

Fuente PAI – MSPS

Determinantes intermedios de la salud Seguridad alimentaria

Determinantes intermedios de la salud	Antioquia	Anorí
Porcentaje de nacidos vivos con bajo peso al nacer (EEVV-DANE)	9,5	6,7

Fuente: DANE