

Temperatura media de
la cabecera municipal °C

21

Altitud de la cabecera
municipal M.S.N.M

1675

Extensión
(km²)

392

Densidad
poblacional
habitantes por km²

29.9

Número de
veredas

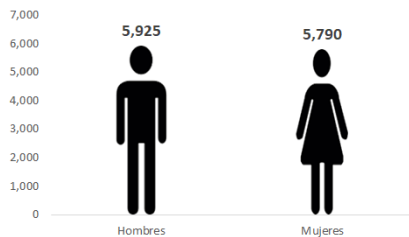
46

Número de
corregimientos

1

Población 2021

Sexo



Fuente: DANE



Cabecera:

2.937



Resto:

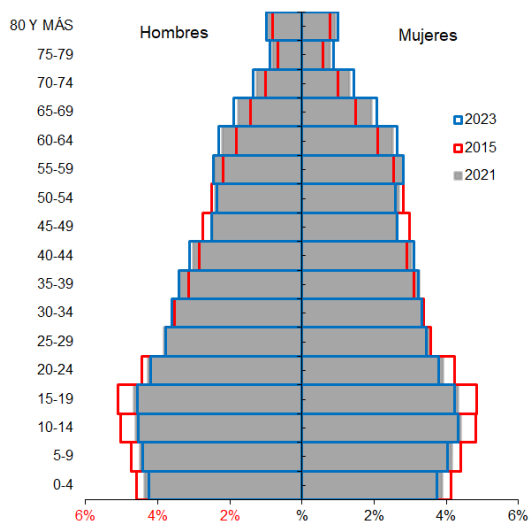
8.778

Población por ciclo vital 2015, 2021 y 2023

Ciclo vital	2015		2021		2023	
	Número absoluto	Frecuencia relativa	Número absoluto	Frecuencia relativa	Número absoluto	Frecuencia relativa
Primera infancia (0 a 5 años)	1211	10,5	1164	9,9	1163	9,6
Infancia (6 a 11 años)	1296	11,2	1233	10,5	1249	10,3
Adolescencia (12 a 18)	1618	14,0	1485	12,7	1501	12,4
Juventud (19 a 26)	1574	13,6	1518	13,0	1530	12,7
Adultez (27 a 59)	4494	38,9	4624	39,5	4769	39,5
Persona mayor (60 y más)	1345	11,7	1691	14,4	1869	15,5
TOTAL	11538	100	11715	100	12081	100

Fuente: DANE - proyecciones de población Censo 2018

Piramide poblacional 2015, 2021 y 2023

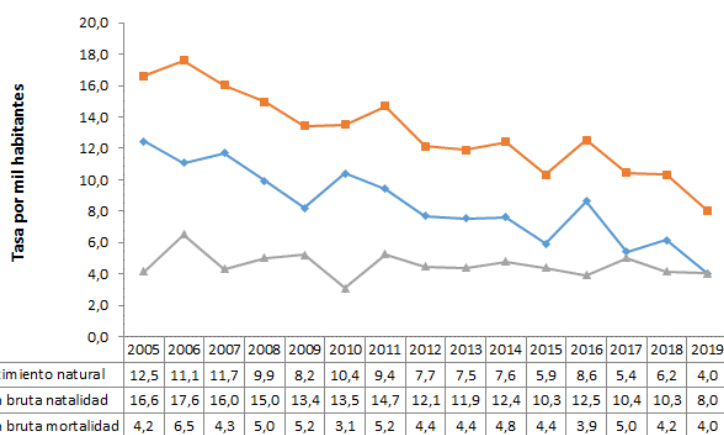


Fuente: DANE

Indicadores de estructura demográfica 2015, 2021 y 2023

Índice Demográfico	Año		
	2015	2021	2023
Poblacion total	11.538	11.715	12.081
Poblacion Masculina	5.812	5.925	6.123
Poblacion femenina	5.726	5.790	5.958
Relación hombres:mujer	101,50	102,33	103
Razón niños:mujer	35	34	34
Índice de infancia	28	26	25
Índice de juventud	26	25	24
Índice de vejez	12	14	15
Índice de envejecimiento	42	56	61
Índice demografico de dependencia	54,93	55,29	55,88
Índice de dependencia infantil	42,94	40,20	39,46
Índice de dependencia mayores	11,99	15,08	16,43
Índice de Friz	152,81	140,92	136,64

Fuente: DANE

Tasas brutas de natalidad, mortalidad y tasa de crecimiento natural
2005 – 2019

Fuente: DANE

Total defunciones (por residencia)
año 2019

46

Total nacimientos (por residencia)
año 2019

92

Tasa de fecundidad específica en
mujeres 2019

Grupo edad	Antioquia	Angostura
10 a 14 años	2,8	0,0
15 a 19 años	50,9	56,3

Tasa por 1.000 mujeres



Oferta Prestadores-Capacidad Instalada



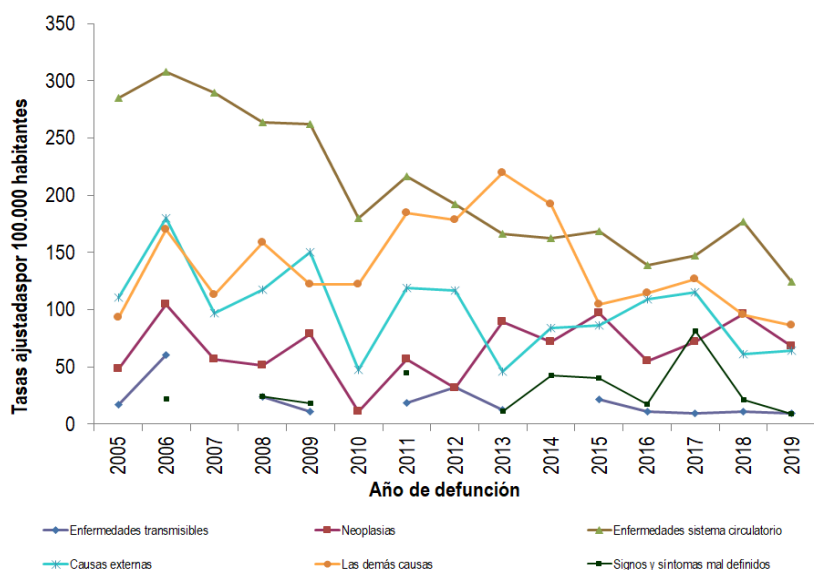
Fuente: SISPRO

Salud mental

Evento	Antioquia	Angostura	Año	Fuente
Intento de suicidio	66,2	138,7	2020	SIVIGILA
Suicidio	6,8	0,0	2019	SISPRO

Tasa por 100.000 hbtes

Mortalidad según grandes grupos de causas OPS lista 6/67 2005 – 2019



Fuente: DANE

Semaforización de la mortalidad materno – infantil y niñez. 2019

Causa de muerte	Antioquia	Angostura
Razón de mortalidad materna	34,20	0,00
Tasa de mortalidad neonatal	5,70	21,74
Tasa de mortalidad infantil	8,70	21,74
Tasa de mortalidad en la niñez	10,67	21,74
Tasa de mortalidad por IRA en menores de cinco años	10,30	0,00
Tasa de mortalidad por EDA en menores de cinco años	3,90	0,00
Tasa de mortalidad por desnutrición en menores de cinco años	2,20	0,00

Fuente: DANE

Distribución porcentual de las principales causas de morbilidad atendida, por ciclo de vida 2009-2020

Ciclo vital	Gran causa de morbilidad	Total													Tendencia
		2009	2010	2011	2012	2013	2014	2015	2016	2017	2018	2019	2020	Δ pp 2020-2019	
Primera infancia (0 - 5 años)	Condiciones transmisibles y nutricionales	47,51	39,03	36,74	41,05	26,80	38,61	31,34	30,85	24,75	18,80	35,14	23,73	-14,00	
	Condiciones perinatales	0,00	3,80	0,89	1,10	1,63	2,37	0,31	0,00	0,00	0,25	5,33	26,96	2,63	
	Enfermedades no transmisibles	34,24	36,96	37,63	36,15	35,26	44,38	41,73	21,63	26,29	68,17	34,25	31,80	2,45	
	Lesiones	5,73	3,80	5,78	5,02	4,25	5,84	5,98	4,61	4,04	2,76	8,16	8,29	0,14	
	Condiciones mal clasificadas	12,52	16,41	18,96	16,67	22,06	13,79	20,63	42,91	43,92	10,03	17,12	9,22	7,91	
Infancia (6 - 11 años)	Condiciones transmisibles y nutricionales	20,57	22,94	12,75	16,92	16,52	18,99	20,44	22,43	17,67	12,80	15,48	16,21	0,74	
	Condiciones maternas	0,00	0,00	0,00	0,00	0,00	0,25	0,00	0,00	0,00	0,29	0,61	0,31		
	Enfermedades no transmisibles	60,11	56,88	66,34	69,30	62,51	62,03	46,96	40,17	42,17	57,60	58,81	60,00	1,19	
	Lesiones	12,59	2,35	6,86	6,85	5,31	7,47	7,02	4,17	6,43	8,00	8,03	9,09	0,66	
	Condiciones mal clasificadas	6,74	18,82	14,05	16,92	15,66	11,27	15,59	36,22	39,73	21,60	19,39	14,09	5,30	
Adolescencia (12 - 18 años)	Condiciones transmisibles y nutricionales	9,50	9,77	8,74	13,46	6,75	12,31	13,80	12,20	9,67	9,88	10,26	4,77	5,49	
	Condiciones maternas	3,83	9,25	2,68	3,11	1,71	3,46	5,52	1,61	8,32	2,59	5,77	8,05	2,28	
	Enfermedades no transmisibles	63,92	51,41	58,11	62,40	60,12	55,18	48,26	40,32	37,33	48,47	50,92	51,55	0,63	
	Lesiones	9,83	12,34	9,59	7,06	8,30	12,31	7,66	7,56	6,58	8,24	8,90	18,97	10,08	
	Condiciones mal clasificadas	12,92	17,22	20,87	23,97	33,12	16,74	24,76	38,31	38,10	30,82	24,15	16,66	7,50	
Juventud (14 - 26 años)	Condiciones transmisibles y nutricionales	10,04	11,35	7,13	7,55	6,09	9,13	9,25	7,79	6,55	5,91	6,39	7,57	1,18	
	Condiciones maternas	10,81	7,57	8,91	10,11	6,02	6,06	6,34	3,69	4,55	3,07	9,62	15,14	5,53	
	Enfermedades no transmisibles	61,27	54,22	51,09	53,27	55,92	60,09	57,29	40,92	41,18	55,69	50,79	52,05	0,26	
	Lesiones	7,77	9,31	11,09	8,09	5,48	8,09	6,29	9,85	10,96	5,54	10,78	10,15	0,63	
	Condiciones mal clasificadas	10,11	17,56	21,78	20,97	27,09	16,63	20,82	37,74	36,76	29,79	22,42	15,08	7,35	
Adultez (27 - 59 años)	Condiciones transmisibles y nutricionales	6,25	5,77	4,64	5,41	5,56	7,61	6,72	7,59	4,63	4,27	5,18	4,57	0,80	
	Condiciones maternas	1,37	1,48	1,45	1,58	1,25	1,16	1,01	0,67	0,97	0,35	1,30	3,50	2,20	
	Enfermedades no transmisibles	77,27	76,49	73,87	69,90	62,67	71,06	70,67	62,40	68,02	71,45	70,40	72,77	1,37	
	Lesiones	5,14	5,10	4,64	5,01	4,12	6,01	4,39	3,63	4,67	3,82	6,56	7,40	0,84	
	Condiciones mal clasificadas	9,98	11,17	15,40	18,10	26,40	14,17	17,31	25,72	21,72	20,12	16,56	11,76	4,80	
Persona mayor (Mayores de 60 años)	Condiciones transmisibles y nutricionales	4,90	2,69	4,55	5,24	4,71	7,21	4,90	5,49	2,94	3,38	3,82	2,48	1,34	
	Condiciones maternas	0,00	0,00	0,00	0,00	0,15	0,00	0,00	0,00	0,00	0,19	0,00	0,19		
	Enfermedades no transmisibles	85,21	84,41	82,57	78,64	65,93	75,17	77,61	72,21	77,57	84,67	83,51	85,63	2,12	
	Lesiones	4,81	2,77	3,55	3,72	2,02	3,57	2,79	2,36	2,02	1,52	2,86	4,09	2,23	
	Condiciones mal clasificadas	5,08	10,12	9,34	12,41	27,19	14,06	14,70	19,95	17,48	10,42	9,62	7,80	1,82	

Fuente: SISPRO - RIPS

Vacunación covid

MUNICIPIOS	TOTAL 1° DOSIS	TOTAL 2° DOSIS	Z_TOTAL DOSIS
	APLICADAS	APLICADAS	UNICA TOTAL
	TODAS ETAPAS2	TODAS ETAPAS	ETAPAS
Angostura	5,727	4,076	2,255

Fuente: SSSA

Determinantes intermedios de la salud Condiciones de vida

Determinantes intermedios de la salud	Antioquia	Angostura
Cobertura de servicios de electricidad (2018)	99,4	98,1
Cobertura de acueducto (2019)	89,8	51,7
Cobertura de alcantarillado (2019)	82,0	10,5
Índice de riesgo de la calidad del agua para consumo humano (IRCA 2019)	6,6	46,4
Porcentaje de hogares sin acceso a fuentes de agua mejorada (DNP-DANE 2018)	13,1	26,1
Porcentaje de hogares con inadecuada eliminación de excretas (DNP-DANE 2018)	14,3	49,6

Fuente: SISPRO - RIPS

Determinantes intermedios de la salud Sistema sanitario

Determinantes intermedios de la salud	Antioquia	Angostura
Porcentaje de hogares con barreras de acceso a los servicios para cuidado de la primera infancia (DNP-DANE 2005,2018)	7,1	1,9
Porcentaje de hogares con barreras de acceso a los servicios de salud (DNP- DANE 2005, 2018)	3,7	10,9
Cobertura de afiliación al SGSSS (MSPS 2020)	98,4	85,6
Coberturas administrativas de vacunación con BCG para nacidos vivos (MSPS 2020)	73,1	15,3
Coberturas administrativas de vacunación con DPT 3 dosis en menores de 1 año (MSPS 2020)	69,0	56,1
Coberturas administrativas de vacunación con polio 3 dosis en menores de 1 año (MSPS 2020)	68,2	56,1
Coberturas administrativas de vacunación con triple viral dosis en menores de 1 año (MSPS 2020)	74,4	54,9
Porcentaje de nacidos vivos con cuatro o más consultas de control prenatal (EEVV-DANE) 2019	90,2	88,0
Cobertura de parto institucional (EEVV-DANE) 2019	99,3	98,9
Porcentaje de partos atendidos por personal calificado (EEVV-DANE) 2019	99,3	97,8

Fuente PAI – MSPS

Determinantes intermedios de la salud Seguridad alimentaria

Eventos de Notificación Obligatoria	Antioquia	Angostura
Porcentaje de hogares con analfabetismo (DNP-DANE)	8,9	25,3
Tasa de cobertura bruta de Educación categoría Primaria (MEN)	105,4	90,5
Tasa de cobertura bruta de Educación Categoría Secundario (MEN)	119,6	98,5
Tasa de cobertura bruta de Educación Categoría Media (MEN)	90,7	70,3

Fuente: DANE