

Temperatura media de la cabecera municipal °C	Altitud de la cabecera municipal M.S.N.M	Extensión (km2)	Densidad poblacional habitantes por km2	Número de Veredas	Número de Corregimientos
22	1350	449	101,5	72	5

**Población 2022**

Cabecera: 23.160

Resto: 22.417

Fuente: DANE

**Población por ciclo vital 2015, 2022 y 2025**

Ciclo vital	2015		2022		2025	
	Número absoluto	Frecuencia relativa	Número absoluto	Frecuencia relativa	Número absoluto	Frecuencia relativa
Primera infancia (0 a 5 años)	3.845	9,0	3.770	8,3	3.584	7,6
Infancia (6 a 11 años)	4.056	9,5	3.913	8,6	3.914	8,3
Adolescencia (12 a 18)	5.283	12,4	4.795	10,5	4.879	10,3
Juventud (19 a 26)	5.763	13,6	5.878	12,9	5.746	12,2
Adultez (27 a 59)	17.855	42,0	19.510	42,8	20.489	43,4
Persona mayor (60 y más)	5.703	13,4	7.711	16,9	8.619	18,2
<b>TOTAL</b>	<b>42.505</b>	<b>100</b>	<b>45.577</b>	<b>100</b>	<b>47.231</b>	<b>100</b>

Fuente: DANE - proyecciones de población Censo 2018

**Total defunciones año 2020 : 267** (por residencia)

**Total nacimientos año 2020: 432** (por residencia)

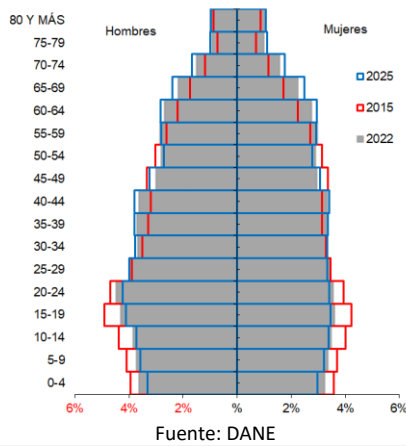
**Embarazo adolescente, 2020**

Tasa por 1.000 mujeres

Grupo edad	Antioquia	Andes
10 a 14 años	2,6	3,2
15 a 19 años	48,1	54,4

Fuente: DANE

**Piramide poblacional 2015, 2022 y 2025**

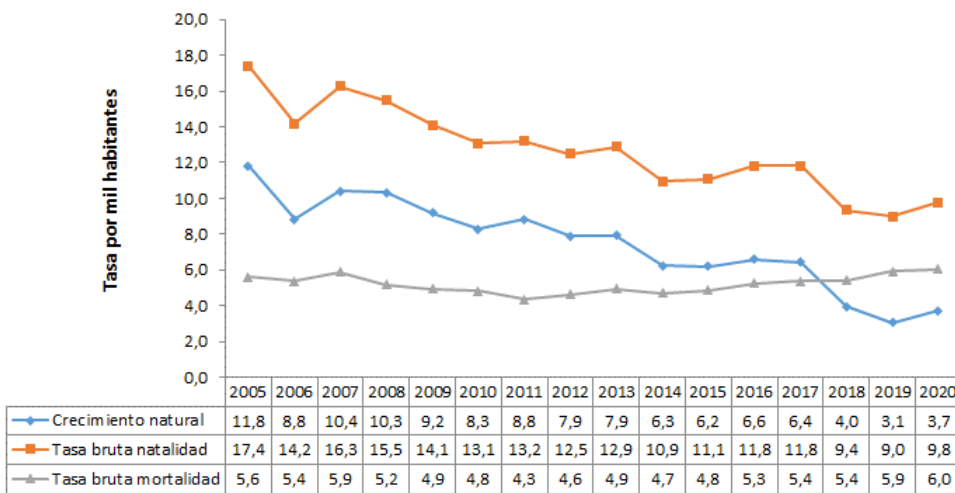


**Indicadores de estructura demográfica 2015, 2022 y 2025**

Índice Demográfico	Año		
	2015	2022	2025
Poblacion total	42.505	45.577	47.231
Poblacion Masculina	21.942	23.680	24.569
Poblacion femenina	20.563	21.897	22.662
Relación hombres:mujer	106,7	108,1	108,4
Razón niños:mujer	30,6	29,3	26,9
Índice de infancia	23,7	21,3	20,2
Índice de juventud	25,1	23,4	22,5
Índice de vejez	13,4	16,9	18,2
Índice de envejecimiento	56,6	79,5	90,4
Índice demografico de dependencia	48,5	48,7	48,5
Índice de dependencia infantil	35,2	31,6	30,0
Índice de dependencia mayores	13,3	17,1	18,5
Índice de Fríz	125,1	108,4	99,8

Fuente: DANE

**Tasas brutas de natalidad, mortalidad y tasa de crecimiento natural 2005 – 2023**



**Población por pertinencia étnica, censo 2018**

Autoreconocimiento étnico	Casos	%
Gitano(a) o Rrom	0	0,00
Indígena	248	0,65
Negro(a), Mulato(a), Afrodescendiente, Afrocolombiano(a)	225	0,59
Ningún grupo étnico	37.145	97,38
No informa	523	1,37
Palenquero(a) de San Basilio	1	0,00
Raizal del Archipiélago de San Andrés, Providencia y Santa Catalina	2	0,01
<b>Total</b>	<b>38.144</b>	<b>100</b>

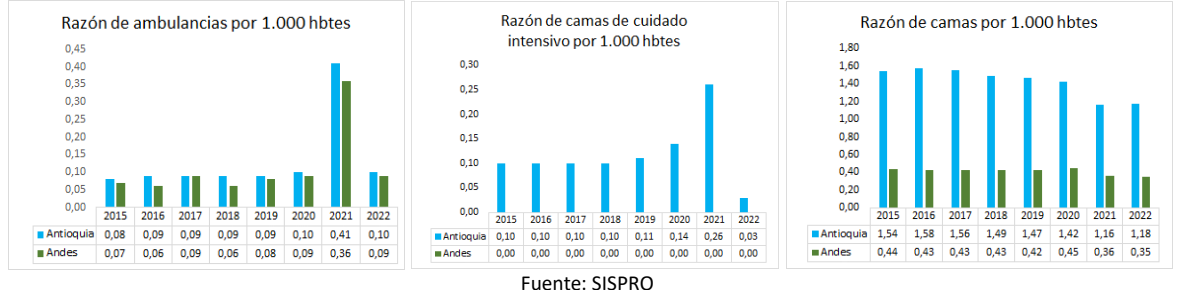
Fuente: DANE

**Aseguramiento población migrante, 2022**

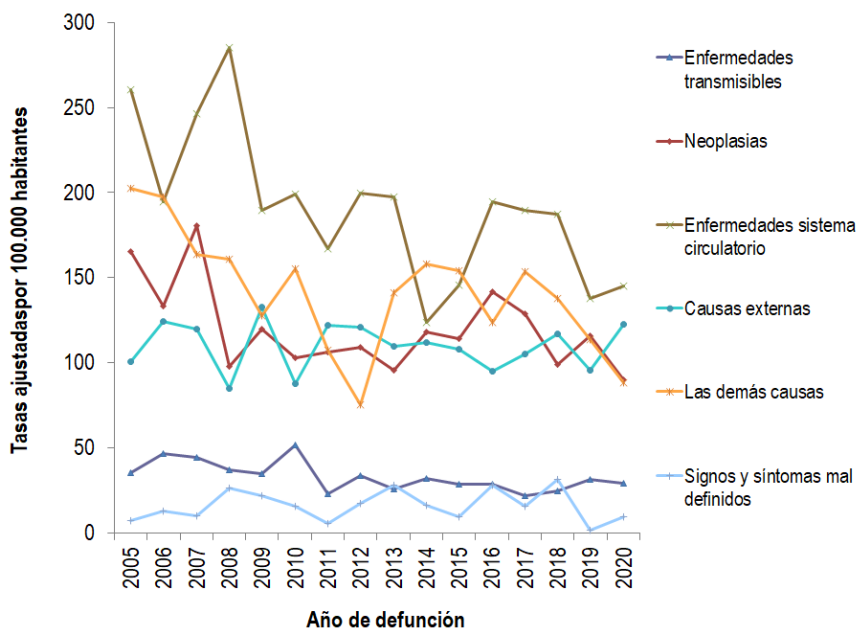
Total afiliación (PEP + PPT)	413
Cobertura total (PEP + PPT)	105,6%
Cobertura solo PEP	106,3%

Fuente: Ministerio de Salud PPT entregados por Migración Colombia

**Oferta Prestadores-Capacidad Instalada, 2015 - 2022**



## Mortalidad según grandes grupos de causas OPS lista 6/67 2005 – 2020



Fuente: DANE

## Semaforización de la mortalidad materno – infantil y niñez. 2020

Causa de muerte	Antioquia	Andes
Razón de mortalidad materna	47,36	0,00
Tasa de mortalidad neonatal	5,18	0,00
Tasa de mortalidad infantil	7,73	2,31
Tasa de mortalidad en la niñez	9,14	2,31
Tasa de mortalidad por IRA en menores de cinco años	4,97	0,00
Tasa de mortalidad por EDA en menores de cinco años	0,65	31,68
Tasa de mortalidad por desnutrición en menores de cinco años	1,51	0,00

Fuente: DANE

## Distribución porcentual de causas de morbilidad atendida, por ciclo de vida, 2009-2021

Ciclo vital	Gran causa de morbilidad	Total											Δ pp 2020- 2021		
		2009	2010	2011	2012	2013	2014	2015	2016	2017	2018	2019		2020	2021
Primera infancia (0 - 5años)	Condiciones transmisibles y nutricionales	31,19	25,41	41,21	41,09	36,72	37,11	40,93	30,42	36,19	34,23	30,85	26,68	19,25	-7,43
	Condiciones perinatales	2,00	5,33	5,45	11,60	4,41	3,32	1,84	2,07	4,79	1,54	1,51	1,78	7,67	-0,21
	Enfermedades no transmisibles	48,00	50,61	33,64	29,81	32,63	40,97	35,13	47,32	37,19	37,78	41,26	39,53	48,83	9,30
	Lesiones	5,94	7,27	6,36	6,54	15,13	6,52	8,41	8,45	7,50	8,46	8,46	12,84	7,98	-4,86
	Condiciones mal clasificadas	15,87	11,37	13,33	10,97	11,11	12,08	13,69	11,74	14,32	17,99	17,92	13,07	16,28	3,30
Infancia (6 - 11 años)	Condiciones transmisibles y nutricionales	19,79	15,36	21,43	16,34	14,17	15,24	16,29	10,52	17,57	14,00	12,34	9,02	4,88	-4,13
	Condiciones maternas	1,06	0,00	0,00	0,00	0,00	0,20	0,28	0,00	0,00	0,00	0,14	0,12	0,00	-0,12
	Enfermedades no transmisibles	53,30	64,16	53,06	66,51	57,55	62,80	60,06	65,88	56,63	56,33	57,78	56,79	63,24	6,35
	Lesiones	9,23	10,58	14,29	6,26	17,58	10,20	10,16	13,58	11,86	12,53	11,83	16,16	13,62	-2,53
	Condiciones mal clasificadas	16,62	9,90	11,22	10,89	10,70	11,77	13,22	10,33	13,93	17,14	17,90	17,92	18,25	0,34
Adolescencia (12 - 18 años)	Condiciones transmisibles y nutricionales	15,03	9,99	6,92	13,04	7,97	8,98	9,93	7,29	9,56	7,41	7,29	5,85	4,21	-1,64
	Condiciones maternas	2,78	4,04	1,89	9,66	5,88	5,08	4,56	4,93	5,61	8,34	6,27	5,47	4,55	-0,93
	Enfermedades no transmisibles	53,24	69,70	61,79	53,57	53,06	56,68	55,80	55,24	57,42	53,68	56,63	53,90	51,85	-2,05
	Lesiones	10,02	3,82	13,36	10,31	18,21	14,02	13,16	18,46	11,41	13,69	12,54	14,03	21,04	7,01
	Condiciones mal clasificadas	18,93	12,46	16,04	13,42	14,88	15,25	16,55	14,09	16,01	16,89	17,28	20,75	18,35	-2,40
Juventud (14 - 26 años)	Condiciones transmisibles y nutricionales	14,29	10,07	5,99	11,62	9,32	8,46	10,03	11,70	8,55	6,48	6,15	6,48	5,02	-1,46
	Condiciones maternas	11,98	8,74	14,09	12,82	11,11	9,47	9,98	12,97	11,45	11,56	11,27	14,87	14,67	-0,21
	Enfermedades no transmisibles	51,81	61,26	53,59	50,25	43,99	50,05	48,49	42,11	52,48	53,05	51,03	48,96	53,02	4,36
	Lesiones	6,98	7,75	13,35	12,57	18,49	16,73	14,87	21,43	11,53	11,39	13,26	13,32	12,89	-0,43
	Condiciones mal clasificadas	14,94	12,19	12,98	12,75	17,10	15,28	16,63	11,78	16,00	17,52	18,30	16,37	14,41	-1,96
Adultez (27 - 59 años)	Condiciones transmisibles y nutricionales	10,52	8,36	6,62	7,64	6,54	7,41	7,23	5,89	6,74	5,03	4,70	5,25	4,09	-1,16
	Condiciones maternas	2,39	1,43	1,93	2,78	2,12	1,89	1,49	1,98	1,42	1,46	1,22	2,03	2,35	0,32
	Enfermedades no transmisibles	68,35	72,25	71,62	71,11	65,64	68,86	70,05	70,41	74,02	74,74	73,55	70,98	72,51	1,33
	Lesiones	5,80	7,25	8,39	7,64	13,97	9,21	8,78	13,68	7,12	6,86	7,50	8,81	10,51	1,70
	Condiciones mal clasificadas	12,94	10,71	11,45	10,82	11,73	12,63	12,45	8,04	10,70	11,90	13,03	12,93	10,54	-2,39
Persona mayor (Mayores de 60 años)	Condiciones transmisibles y nutricionales	6,99	5,32	4,65	9,14	4,47	4,55	5,49	5,88	4,50	3,38	3,74	3,06	1,50	-1,56
	Condiciones maternas	0,00	0,00	0,08	0,00	0,00	0,01	0,02	0,00	0,00	0,00	0,06	0,01	0,00	-0,01
	Enfermedades no transmisibles	81,02	80,99	82,15	77,09	75,81	81,26	79,91	80,18	83,79	83,99	83,59	84,75	86,92	2,17
	Lesiones	3,76	5,61	4,23	4,38	11,54	5,48	4,97	6,12	3,58	4,40	4,23	4,58	4,87	0,29
	Condiciones mal clasificadas	8,23	8,07	8,88	9,39	8,17	8,71	9,60	7,81	8,13	8,23	8,38	7,60	6,70	-0,90

Fuente: SISPRO - RIPS

## Determinantes intermedios de la salud Condiciones de vida

Determinantes intermediarios de la salud	Año	Antioquia	Andes
Cobertura de servicios de electricidad	2019	99,4	99,8
Cobertura de acueducto	2020	90,3	57,0
Cobertura de alcantarillado	2020	80,9	45,1
Índice de riesgo de la calidad del agua para consumo humano (IRCA)	2021	6,7	23,0
Porcentaje de hogares sin acceso a fuentes de agua mejorada (DNP-DANE)	2018	13,1	28,3
Porcentaje de hogares con inadecuada eliminación de excretas (DNP-DANE)	2018	14,3	33,6

Fuente: SISPRO - RIPS

## Determinantes intermedios de la salud Seguridad alimentaria

Determinantes intermediarios de la salud	Año	Antioquia	Andes
Porcentaje de nacidos vivos con bajo peso al nacer (EEVV-DANE)	2020	9,2	7,2

Fuente: DANE

## Determinantes intermedios de la salud Sistema sanitario

Determinantes intermedios de la salud	Año	Antioquia	Andes
Porcentaje de hogares con barreras de acceso a los servicios para cuidado de la primera infancia (DNP-DANE)	2018	7,3	1,5
Porcentaje de hogares con barreras de acceso a los servicios de salud (DNP-DANE)	2018	4,5	4,7
Cobertura de afiliación al SGSSS (MSPS)	2021	99,6	83,4
Coberturas administrativas de vacunación con BCG para nacidos vivos (MSPS)	2021	89,6	35,0
Coberturas administrativas de vacunación con DPT 3 dosis en menores de 1 año (MSPS)	2021	85,4	83,5
Coberturas administrativas de vacunación con polio 3 dosis en menores de 1 año (MSPS)	2021	84,6	83,0
Coberturas administrativas de vacunación con triple viral dosis en menores de 1 año (MSPS)	2021	84,1	77,1
Porcentaje de nacidos vivos con cuatro o más consultas de control prenatal (EEVV-DANE)	2020	87,2	90,9
Cobertura de parto institucional (EEVV-DANE)	2020	99,1	98,1
Porcentaje de partos atendidos por personal calificado (EEVV-DANE)	2020	99,2	98,4

Fuente PAI – MSPS

## Determinantes intermedios de la salud Educación

Determinantes intermedios de la salud	Año	Antioquia	Andes
Porcentaje de hogares con analfabetismo (DNP-DANE)	2018	8,5	18,8
Tasa de cobertura bruta de Educación categoría Primaria (MEN)	2021	105,4	100,1
Tasa de cobertura bruta de Educación Categoría Secundario (MEN)	2021	119,6	110,9
Tasa de cobertura bruta de Educación Categoría Media (MEN)	2021	90,7	75,5

Fuente: SISPRO

## Secretaría Seccional de Salud y Protección Social de Antioquia

Subsecretaría Planeación para la Atención en Salud  
2023