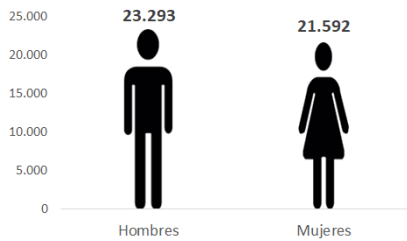


Temperatura media de la cabecera municipal °C	Altitud de la cabecera municipal M.S.N.M	Extensión (km2)	Densidad poblacional habitantes por km2	Número de veredas	Número de corregimientos
22	1350	449	100.0	72	5

Población 2021

Sexo



Fuente: DANE



Cabecera:
22.399



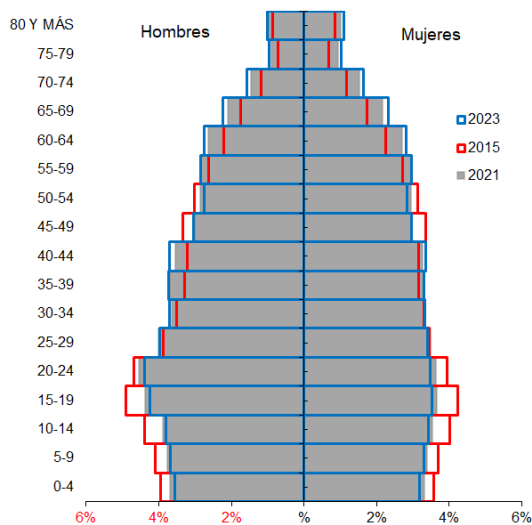
Resto:
22.486

Población por ciclo vital 2015, 2021 y 2023

Ciclo vital	2015		2021		2023	
	Número absoluto	Frecuencia relativa	Número absoluto	Frecuencia relativa	Número absoluto	Frecuencia relativa
Primera infancia (0 a 5 años)	3845	9.0	3776	8.4	3763	8.1
Infancia (6 a 11 años)	4056	9.5	3897	8.7	3929	8.5
Adolescencia (12 a 18)	5283	12.4	4799	10.7	4802	10.4
Juventud (19 a 26)	5763	13.6	5882	13.1	5866	12.7
Adultez (27 a 59)	17855	42.0	19177	42.7	19851	42.9
Persona mayor (60 y más)	5703	13.4	7354	16.4	8078	17.5
TOTAL	42505	100	44885	100	46289	100

Fuente: DANE - proyecciones de población Censo 2018

Piramide poblacional 2015, 2021 y 2023



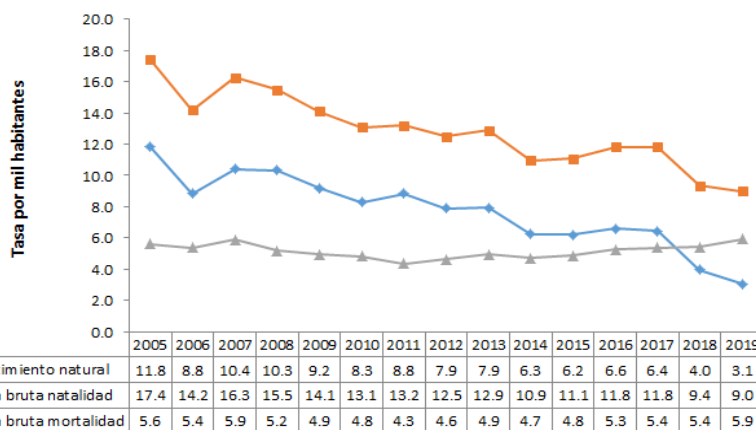
Fuente: DANE

Indicadores de estructura demográfica 2015, 2021 y 2023

Índice Demográfico	Año		
	2015	2021	2023
Poblacion total	42.505	44.885	46.289
Poblacion Masculina	21.942	23.293	24.074
Poblacion femenina	20.563	21.592	22.215
Relación hombres:mujer	106.71	107.88	108
Razón niños:mujer	31	30	29
Índice de infancia	24	22	21
Índice de juventud	25	24	23
Índice de vejez	13	16	17
Índice de envejecimiento	57	76	83
Índice demografico de dependencia	48.55	48.45	48.99
Índice de dependencia infantil	35.24	32.03	31.27
Índice de dependencia mayores	13.31	16.42	17.72
Índice de Friz	125.08	110.88	106.01

Fuente: DANE

Tasas brutas de natalidad, mortalidad y tasa de crecimiento natural 2005 – 2019



Fuente: DANE

Total defunciones (por residencia) año 2019

259



Total nacimientos (por residencia) año 2019

393



Tasa de fecundidad específica en mujeres 2019

Grupo edad	Antioquia	Andes
10 a 14 años	2,8	1,9
15 a 19 años	50,9	57,8

Tasa por 1.000 mujeres



Oferta Prestadores-Capacidad Instalada



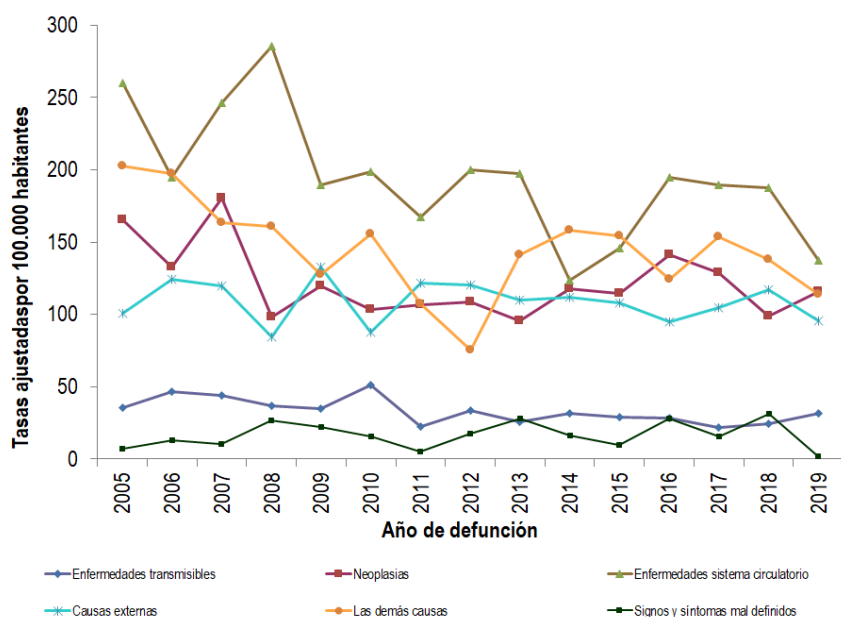
Fuente: SISPRO

Salud mental

Evento	Antioquia	Andes	Año	Fuente
Intento de suicidio	66,2	56,6	2020	SIVIGILA
Suicidio	6,8	1,8	2019	SISPRO

Tasa por 100.000 hbtes

Mortalidad según grandes grupos de causas OPS lista 6/67 2005 – 2019



Fuente: DANE

Semaforización de la mortalidad materno – infantil y niñez. 2019

Causa de muerte	Antioquia	Andes
Razón de mortalidad materna	34,20	0,00
Tasa de mortalidad neonatal	5,70	12,72
Tasa de mortalidad infantil	8,70	22,90
Tasa de mortalidad en la niñez	10,67	22,90
Tasa de mortalidad por IRA en menores de cinco años	10,30	0,00
Tasa de mortalidad por EDA en menores de cinco años	3,90	0,00
Tasa de mortalidad por desnutrición en menores de cinco años	2,20	0,00

Fuente: DANE

Distribución porcentual de las principales causas de morbilidad atendida, por ciclo de vida 2009-2020

Ciclo vital	Gran causa de morbilidad	Total											Δ pp 2020-2019	Tendencia	
		2009	2010	2011	2012	2013	2014	2015	2016	2017	2018	2019			2020
Primera infancia (0 - 5 años)	Condiciones transmisibles y nutricionales	31,19	25,41	41,21	41,09	36,73	37,11	40,93	30,54	36,20	34,22	30,93	26,74	-4,19	
	Condiciones perinatales	2,00	5,33	5,45	11,60	4,41	3,32	1,84	1,98	4,78	1,54	1,51	7,65	6,15	
	Enfermedades no transmisibles	45,00	50,61	39,64	29,81	32,60	30,97	35,13	47,22	37,19	37,79	41,16	36,72	-1,44	
	Lesiones	5,94	7,27	6,36	6,54	15,14	6,52	8,41	8,48	7,50	8,44	8,46	12,98	4,54	
	Condiciones mal clasificadas	15,87	11,37	13,33	10,97	11,12	12,08	13,69	11,78	14,33	8,00	17,93	12,91	-5,03	
Infancia (6 - 11 años)	Condiciones transmisibles y nutricionales	19,79	15,36	21,43	16,34	14,18	15,24	16,44	10,19	17,58	14,00	12,32	9,09	-3,23	
	Condiciones maternas	1,06	0,00	0,00	0,00	0,00	0,20	0,28	0,00	0,00	0,00	0,14	0,12	-0,02	
	Enfermedades no transmisibles	53,30	64,16	53,06	66,51	57,58	62,60	59,89	65,77	56,88	56,33	57,81	56,55	-1,25	
	Lesiones	9,23	10,58	14,29	8,26	17,53	10,20	10,11	13,65	11,79	12,53	11,85	16,29	4,44	
	Condiciones mal clasificadas	16,62	9,90	11,22	10,89	10,71	11,77	13,28	10,38	13,94	7,14	7,89	17,95	0,06	
Adolescencia (12-18 años)	Condiciones transmisibles y nutricionales	15,03	9,99	6,92	13,04	7,98	8,98	9,93	7,29	9,56	7,39	7,29	5,90	-1,40	
	Condiciones maternas	2,78	4,04	1,89	9,66	5,89	5,08	4,56	4,93	5,61	8,34	6,28	4,86	-1,42	
	Enfermedades no transmisibles	53,24	69,70	61,79	53,57	53,02	56,68	55,80	55,24	57,42	53,69	56,66	54,31	-3,34	
	Lesiones	10,02	3,82	13,36	10,31	18,24	14,02	13,16	18,46	11,41	13,69	12,55	14,08	1,53	
	Condiciones mal clasificadas	18,93	12,46	16,04	13,42	14,87	15,25	16,55	14,09	16,01	16,89	17,22	20,85	3,86	
Juventud (14 - 26 años)	Condiciones transmisibles y nutricionales	14,29	10,11	5,99	11,62	9,31	8,47	10,04	11,80	8,54	6,48	6,13	6,45	0,32	
	Condiciones maternas	11,98	8,78	14,09	12,82	11,15	19,48	19,88	13,08	11,46	11,56	11,27	14,75	3,45	
	Enfermedades no transmisibles	51,81	61,10	53,59	50,25	43,83	50,11	48,47	42,19	52,45	53,06	51,10	49,09	-2,91	
	Lesiones	6,98	7,78	13,35	12,57	18,55	16,63	14,91	12,05	11,54	11,40	13,23	13,29	0,06	
	Condiciones mal clasificadas	14,94	12,23	12,98	12,75	17,16	15,30	16,71	11,88	16,01	17,50	18,26	16,43	-1,34	
Adultez (27 - 59 años)	Condiciones transmisibles y nutricionales	10,52	8,36	6,62	7,64	6,54	7,41	7,23	5,89	6,74	5,03	4,70	5,27	0,57	
	Condiciones maternas	2,39	1,43	1,93	2,78	2,12	1,89	1,49	1,99	1,42	1,46	1,22	2,01	0,73	
	Enfermedades no transmisibles	68,35	72,25	71,61	71,11	65,64	68,85	70,05	70,42	74,74	73,55	71,06	-2,50		
	Lesiones	5,80	7,25	8,39	7,64	13,97	9,21	8,78	13,67	7,12	6,86	7,48	8,70	1,22	
	Condiciones mal clasificadas	12,94	10,71	11,45	10,82	11,73	12,63	12,45	8,04	10,70	11,90	13,04	12,97	-0,07	
Persona mayor (Mayores de 60 años)	Condiciones transmisibles y nutricionales	6,99	5,32	4,65	9,14	4,47	4,55	5,50	5,89	4,50	3,37	3,76	2,91	-0,85	
	Condiciones maternas	0,00	0,00	0,08	0,00	0,00	0,01	0,02	0,00	0,00	0,00	0,06	0,01	-0,05	
	Enfermedades no transmisibles	81,02	80,99	82,15	77,05	75,81	81,25	79,91	80,18	83,79	84,00	83,54	84,88	1,33	
	Lesiones	3,76	5,61	4,23	4,38	11,54	5,48	4,97	6,12	3,58	4,39	4,22	4,59	0,37	
	Condiciones mal clasificadas	8,23	8,07	8,88	9,39	8,17	8,71	9,60	7,82	8,13	8,24	8,42	7,63	-0,79	

Fuente: SISPRO - RIPS

Vacunación covid

Municipios	Total 1ª dosis aplicadas todas etapas 2	Total 2ª dosis aplicadas todas etapas	Z_Total dosis única total etapas
	Andes	25.174	18.098

Fuente: SSSA

Determinantes intermedios de la salud Condiciones de vida

Determinantes intermedios de la salud	Antioquia	Andes
Cobertura de servicios de electricidad (2018)	99,4	99,8
Cobertura de acueducto (2019)	89,8	55,3
Cobertura de alcantarillado (2019)	82,0	43,0
Índice de riesgo de la calidad del agua para consumo humano (IRCA 2019)	6,6	23,0
Porcentaje de hogares sin acceso a fuentes de agua mejorada (DNP-DANE 2018)	13,1	28,3
Porcentaje de hogares con inadecuada eliminación de excretas (DNP-DANE 2018)	14,3	33,6

Fuente: SISPRO - RIPS

Determinantes intermedios de la salud Sistema sanitario

Determinantes intermedios de la salud	Antioquia	Andes
Porcentaje de hogares con barreras de acceso a los servicios para cuidado de la primera infancia (DNP-DANE 2005,2018)	7,1	1,5
Porcentaje de hogares con barreras de acceso a los servicios de salud (DNP-DANE 2005, 2018)	3,7	4,7
Cobertura de afiliación al SGSSS (MSPS 2020)	98,4	84,7
Coberturas administrativas de vacunación con BCG para nacidos vivos (MSPS 2020)	73,1	35,8
Coberturas administrativas de vacunación con DPT 3 dosis en menores de 1 año (MSPS 2020)	69,0	61,6
Coberturas administrativas de vacunación con polio 3 dosis en menores de 1 año (MSPS 2020)	68,2	65,2
Coberturas administrativas de vacunación con triple viral dosis en menores de 1 año (MSPS 2020)	74,4	63,8
Porcentaje de nacidos vivos con cuatro o más consultas de control prenatal (EEVV-DANE) 2019	90,2	92,6
Cobertura de parto institucional (EEVV-DANE) 2019	99,3	97,9
Porcentaje de partos atendidos por personal calificado (EEVV-DANE) 2019	99,3	98,0

Fuente PAI – MSPS

Determinantes intermedios de la salud Seguridad alimentaria

Determinantes intermedios de la salud	Antioquia	Andes
Porcentaje de nacidos vivos con bajo peso al nacer (EEVV-DANE)	9,5	9,2

Fuente: DANE