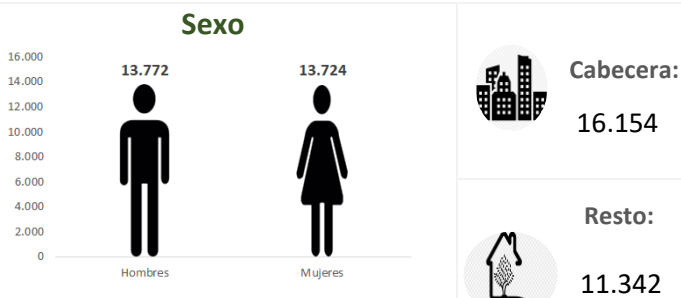


Temperatura media de la cabecera municipal °C	Altitud de la cabecera municipal M.S.N.M	Extensión (km <sup>2</sup> )	Densidad poblacional habitantes por km <sup>2</sup>	Número de veredas	Número de corregimientos
22	1550	1224	22.5	58	1

Población 2021

Población por ciclo vital 2015, 2021 y 2023



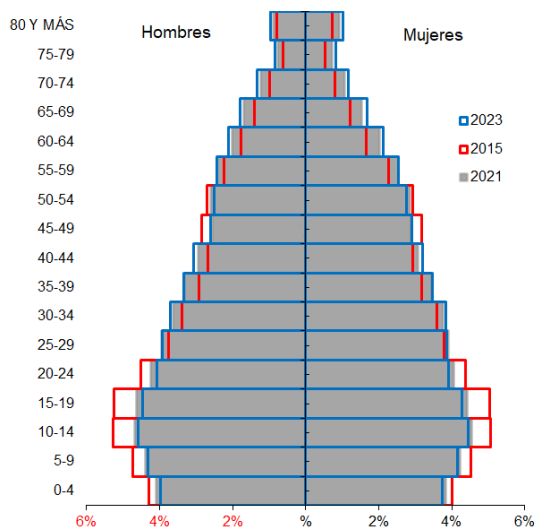
Ciclo vital	2015		2021		2023	
	Número absoluto	Frecuencia relativa	Número absoluto	Frecuencia relativa	Número absoluto	Frecuencia relativa
Primera infancia (0 a 5 años)	2512	10,1	2635	9,6	2646	9,3
Infancia (6 a 11 años)	2880	11,5	2921	10,6	2957	10,4
Adolescencia (12 a 18)	3642	14,6	3548	12,9	3553	12,5
Juventud (19 a 26)	3496	14,0	3632	13,2	3619	12,8
Adultez (27 a 59)	9787	39,2	11205	40,8	11652	41,1
Persona mayor (60 y más)	2634	10,6	3555	12,9	3930	13,9
<b>TOTAL</b>	<b>24951</b>	<b>100</b>	<b>27496</b>	<b>100</b>	<b>28357</b>	<b>100</b>

Fuente: DANE - proyecciones de población Censo 2018

Fuente: DANE

Piramide poblacional 2015, 2021 y 2023

Indicadores de estructura demográfica 2015, 2021 y 2023



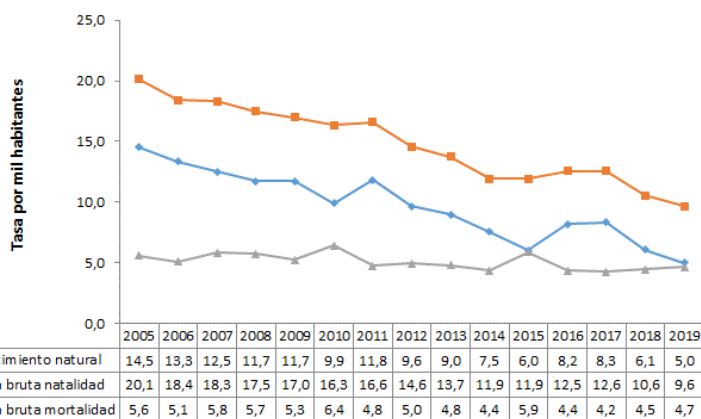
Índice Demográfico	Año		
	2015	2021	2023
Poblacion total	24.951	27.496	28.357
Poblacion Masculina	12.513	13.772	14.187
Poblacion femenina	12.438	13.724	14.170
Relación hombres:mujer	100,60	100,35	100
Razón niños:mujer	32	31	30
Índice de infancia	28	26	25
Índice de juventud	27	25	25
Índice de vejez	11	13	14
Índice de envejecimiento	38	50	55
Índice demográfico de dependencia	53,87	53,07	53,45
Índice de dependencia infantil	42,91	39,48	38,69
Índice de dependencia mayores	10,95	13,59	14,76
Índice de Friz	154,57	136,03	129,77

Fuente: DANE

Fuente: DANE

Tasas brutas de natalidad, mortalidad y tasa de crecimiento natural 2005 – 2019

Total defunciones (por residencia) año 2019



124

Total nacimientos (por residencia) año 2019

256

Tasa de fecundidad específica en mujeres 2019

Grupo edad	Antioquia	Amalfi
10 a 14 años	2,8	2,4
15 a 19 años	50,9	47,3

Tasa por 1.000 mujeres

Oferta Prestadores-Capacidad Instalada

Salud mental

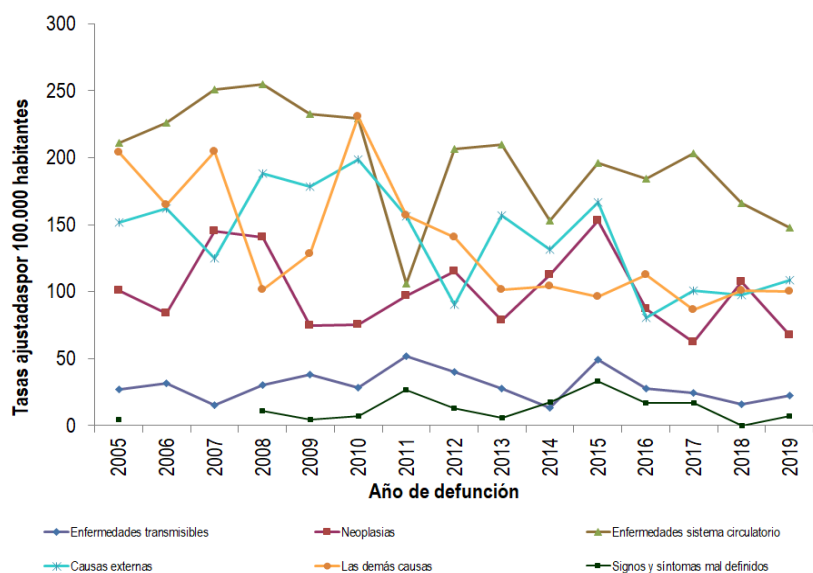


Fuente: SISPRO

Evento	Antioquia	Amalfi	Año	Fuente
Intento de suicidio	66,2	70,2	2020	SIVIGILA
Suicidio	6,8	7,0	2019	SISPRO

Tasa por 100.000 hbtes

## Mortalidad según grandes grupos de causas OPS lista 6/67 2005 – 2019



Fuente: DANE

## Semaforización de la mortalidad materno – infantil y niñez. 2019

Causa de muerte	Antioquia	Amalfi
Razón de mortalidad materna	34,20	390,63
Tasa de mortalidad neonatal	5,70	7,81
Tasa de mortalidad infantil	8,70	11,72
Tasa de mortalidad en la niñez	10,67	11,72
Tasa de mortalidad por IRA en menores de cinco años	10,30	0,00
Tasa de mortalidad por EDA en menores de cinco años	3,90	0,00
Tasa de mortalidad por desnutrición en menores de cinco años	2,20	0,00

Fuente: DANE

## Distribución porcentual de las principales causas de morbilidad atendida, por ciclo de vida 2009-2020

Ciclo vital	Gran causa de morbilidad	Total													Tendencia
		2009	2010	2011	2012	2013	2014	2015	2016	2017	2018	2019	2020	Δ pp 2020-2019	
Primera infancia (0 - 5 años)	Condiciones transmisibles y nutricionales	52,17	44,26	41,51	34,70	35,65	38,21	31,84	40,33	30,23	25,77	30,05	21,06	-8,99	
	Condiciones perinatales	2,44	3,91	5,90	4,25	5,72	4,30	2,06	0,97	1,82	3,20	5,66	9,38	11,72	
	Enfermedades no transmisibles	31,26	40,35	39,50	40,06	40,15	38,52	37,09	31,71	38,27	37,82	34,59	38,46	1,87	
	Lesiones	3,73	3,91	7,38	8,49	5,23	6,71	5,72	6,54	16,85	16,52	7,70	11,55	3,85	
	Condiciones mal clasificadas	10,40	7,57	10,70	12,50	13,25	17,26	33,29	20,45	24,84	26,70	22,01	11,55	-10,46	
Infancia (6 - 11 años)	Condiciones transmisibles y nutricionales	33,03	19,12	13,49	14,71	17,05	8,80	9,38	16,58	15,74	12,33	15,05	16,18	1,13	
	Condiciones maternas	0,00	0,29	0,00	0,00	0,00	0,00	0,08	0,00	0,42	0,07	0,88	0,22	-1,66	
	Enfermedades no transmisibles	47,07	52,65	55,93	52,34	54,49	52,09	53,02	48,40	46,39	51,81	45,37	50,45	6,08	
	Lesiones	7,93	13,53	9,97	9,55	11,06	12,66	18,59	17,75	19,86	18,15	10,75	18,53	7,78	
	Condiciones mal clasificadas	11,96	14,41	10,56	13,10	17,40	16,45	25,94	27,27	27,28	27,95	24,62	18,33	-9,33	
Adolescencia (12 - 18 años)	Condiciones transmisibles y nutricionales	14,28	11,59	7,28	6,92	7,54	9,82	9,22	6,84	10,76	8,68	8,82	9,09	0,27	
	Condiciones maternas	3,94	8,35	13,13	4,17	6,84	7,62	4,61	2,04	1,82	2,80	5,43	11,22	5,40	
	Enfermedades no transmisibles	58,79	48,69	48,18	52,36	50,72	48,09	51,44	53,76	49,20	48,50	46,19	48,10	1,91	
	Lesiones	9,90	18,24	12,15	10,22	8,97	10,93	9,77	6,70	19,02	14,79	12,83	15,19	2,36	
	Condiciones mal clasificadas	15,10	13,14	19,27	16,04	25,94	21,94	24,97	20,67	29,20	25,23	26,73	16,39	-12,34	
Juventud (14 - 26 años)	Condiciones transmisibles y nutricionales	16,11	13,36	8,98	7,60	7,45	10,01	9,11	8,74	7,68	7,15	8,24	10,55	2,31	
	Condiciones maternas	4,41	6,68	12,88	13,45	15,04	10,42	8,60	4,66	6,40	7,12	8,55	9,39	11,84	
	Enfermedades no transmisibles	58,80	52,41	53,27	58,03	59,19	52,43	48,64	49,60	48,70	49,24	48,57	42,05	-6,52	
	Lesiones	6,45	9,23	10,00	10,01	8,89	10,09	7,18	7,28	11,32	11,30	10,23	15,15	4,92	
	Condiciones mal clasificadas	16,17	18,32	11,86	10,90	28,43	17,06	25,48	29,72	27,89	25,18	24,41	12,86	-13,55	
Adultez (27 - 59 años)	Condiciones transmisibles y nutricionales	8,78	7,06	5,77	6,47	6,31	6,09	5,79	7,49	4,90	4,72	4,99	7,36	2,37	
	Condiciones maternas	0,92	1,74	1,99	1,68	3,07	1,87	1,75	0,77	0,87	0,87	1,62	3,14	1,51	
	Enfermedades no transmisibles	73,77	70,85	76,12	75,75	70,85	71,98	69,85	67,43	69,40	71,15	69,38	69,75	0,40	
	Lesiones	4,67	9,77	6,01	5,44	6,44	6,84	5,36	6,33	7,00	6,96	7,65	9,19	1,54	
	Condiciones mal clasificadas	11,85	10,55	10,12	10,69	14,32	13,22	17,25	18,29	7,83	16,26	16,35	10,52	-5,82	
Persona mayor (Mayores de 60 años)	Condiciones transmisibles y nutricionales	4,53	3,99	4,34	2,86	3,71	5,46	4,70	4,35	4,17	3,46	4,03	4,46	0,43	
	Condiciones maternas	0,00	0,00	0,05	0,00	0,00	0,00	0,00	0,00	0,00	0,03	0,07	0,00	-0,07	
	Enfermedades no transmisibles	67,06	64,87	65,02	68,21	66,52	60,94	78,35	79,65	81,21	81,69	80,41	82,78	2,37	
	Lesiones	1,88	4,86	1,88	2,56	3,05	3,89	2,93	3,30	2,27	3,04	4,71	4,86	0,15	
	Condiciones mal clasificadas	6,51	6,29	8,90	6,38	6,72	9,71	14,02	12,50	12,35	11,59	10,78	7,90	-2,88	

Fuente: SISPRO - RIPS

## Vacunación covid

MUNICIPIOS	TOTAL 1º DOSIS APLICADAS	TOTAL 2º DOSIS APLICADAS	Z_TOTAL DOSIS UNICA TOTAL
	TODAS ETAPAS2	TODAS ETAPAS	ETAPAS
Amalfi	14.668	9.892	1.483

Fuente: SSSA

## Determinantes intermedios de la salud Seguridad alimentaria

Determinantes intermedios de la salud	Antioquia	Amalfi
Porcentaje de nacidos vivos con bajo peso al nacer (EEVV-DANE)	9,5	8,6

Fuente: DANE

## Secretaria Seccional de Salud y Protección Social de Antioquia

Subsecretaría Planeación para la Atención en Salud

2022